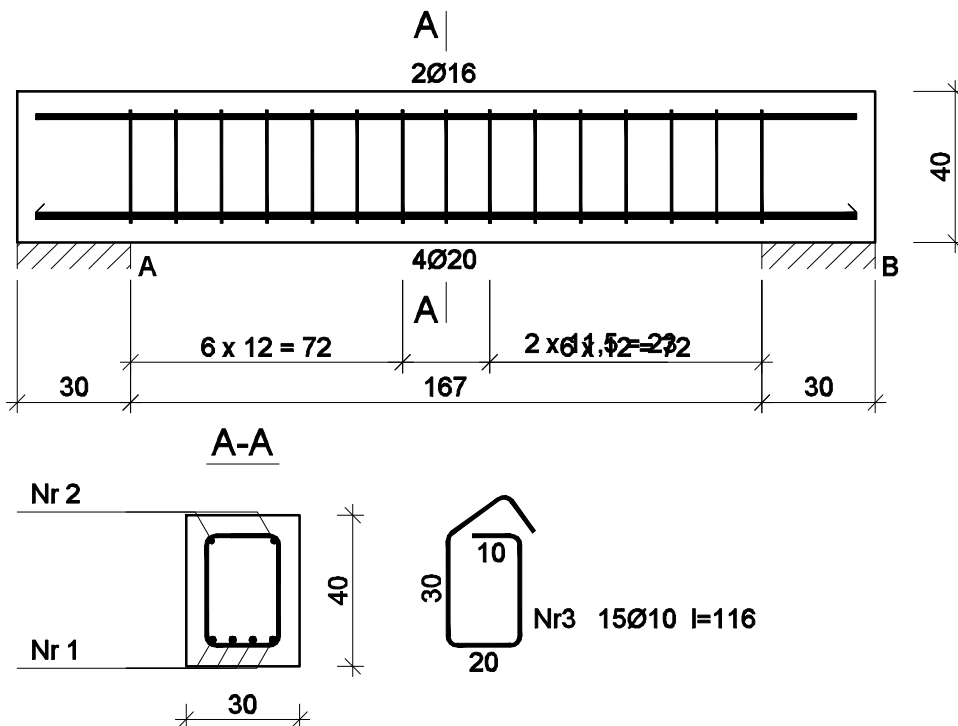


BELKA FUNDAMENTOWA - POD IST. ŚCIANAMI OSIE D i E

Skala 1:20



Nr2 2Ø16 l=217

217

Nr1 4Ø20 l=217

217


Wykaz zbrojenia

Nr pręta	Średnica [mm]	Długość [cm]	Liczba [szt.]	Długość całkowita [m]			
				B500SP			
				Ø10	Ø16	Ø20	
dla jednej belki							
1	20	217	4			8,68	
2	16	217	2		4,34		
3	10	116	15	17,40			
Długość całkowita wg średnic				[m]	17,3	4,4	8,7
Masa 1mb pręta				[kg/mb]	0,617	1,578	2,466
Masa prętów wg średnic				[kg]	10,7	6,9	21,5
Masa prętów wg gatunków stali				[kg]	39,1		
Masa całkowita				[kg]	40		

Beton C30/37 (B37)

Stal B500SP

Otulina $c_{nom} = 50$ mm

temat opracowania: Projekt przebudowy, nadbudowy i zmiany sposobu użytkowania budynków mieszkalnych wielorodzinnych 80-742 Gdańsk, ul. Kurza 14, 15/16		fazę: PROJEKT WYKONAWCZY	
tytuł rysunku: Belki żelbetowe		skala: 1:20	
firma: 		inwestor: TBS "Motława" Sp. z o.o. 80-744 Gdańsk ul. Królikarnia 13	
Rev. 02			
Rev. 01			
Rev. nr	Opis wprowadzonych zmian	Data	Imię i nazwisko
branża: KONSTRUKCJA		data opracowania: MAJ 2019	nr rysunku: K-1.4-2
Projektant: (specjalność konstrukcyjno-budowlana) mgr inż. Waldemar BARSKI		nr uprawnień: POM/0078/PWCK/06	podpis: