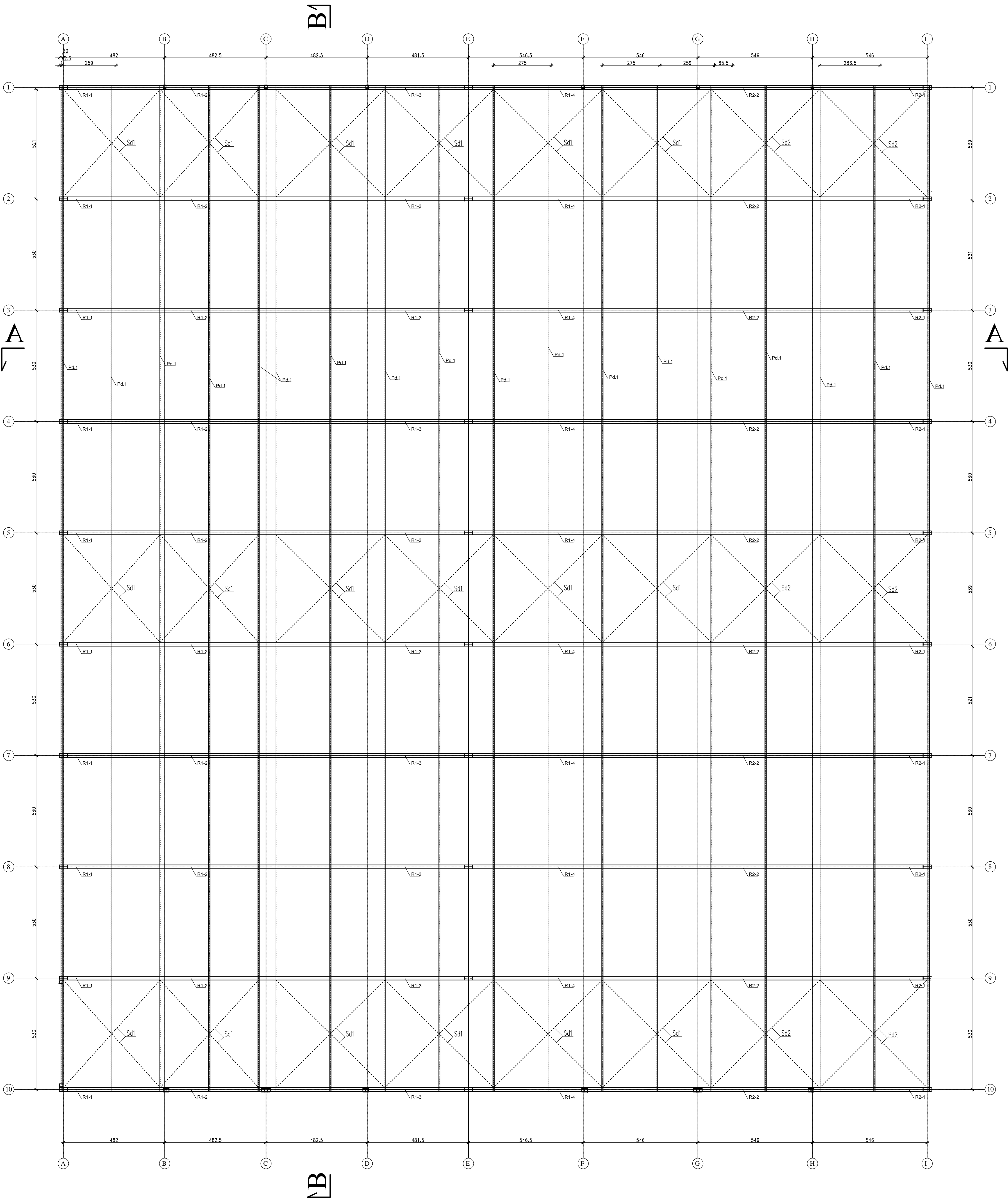


KONSTRUKCJA DACHU



ZOBACZ DOKŁADNIE WYKAZ ELEMENTÓW DACHU

| Nr Element | przekroj | [cm] | szt. | |
|-------------------------|--------------------|------|------|-------------|
| R1, Rygiel stalowy 1-4 | 1PE 400 (S355) | — | 110 | RYS. wykon. |
| R2, Rygiel stalowy 1-2 | 1PE 400 (S355) | — | 10 | RYS. wykon. |
| Pd,1, Płatwie dachowe | Rp 160x80x4 (S235) | 4788 | 18 | |
| Sd1, Stężenie dachowe 1 | ø 16 (S 235) | 720 | 36 | |
| Sd2, Stężenie dachowe 2 | ø 16 (S 235) | 680 | 12 | |

OSTOJA WYKONANA Z BŁYŃKI 100x100x10

- Uwagi!
- Długości wszystkich elementów zweryfikować należy na budowie.
 - Dla poszczególnych elementów należy opracować rysunki wykonawcze (warsztatowe).
 - Projekt techniczny należy rozpatrywać wraz z projektem architektonicznym.
 - Wszelkie zmiany dotyczące elementów konstrukcyjnych (przekroje, rozpiętości, sposób połączenia etc.) należy zgłaszać do projektanta/jed. projektowej.

| | | | |
|---|--|-----------------------------------|-------------|
| INWESTOR | | | |
| PRZEDSIĘBIORSTWO USŁUG KOMUNALNYCH W LIPNIE | | | |
| 87 - 600 Lipno, ul. Wyszyńskiego 47 | | | |
| JEDNOSTKA AUTORSKA | Bogumił Czerwinski USŁUGI W BUDOWNICTWIE | POSIEDZ. 174 | |
| OPRACOWANIE | "PERSPEKTYWA" | 87-600 LIPNO, ul. Wyszyńskiego 47 | NR ZLECENIA |
| PRZEBIEG DOKŁADNY | | | |
| PRACOWNIK PRACOWNIA | | | |
| DZ. NR 278/3, 281/3, 280/1, 281/2, 281/1, 280/2 | | | |
| STADIUM | PROJEKT K.B. | BRANŻA | KONSTRUKCJA |
| TYTUŁ RYSUNKU | | | |
| KONSTRUKCJA DACHU | | | |
| PROJEKTANT | mgr inż. Rafał Stramski | PODPIE | SWKA |
| ADYTYW | mgr inż. Bogumił Czerwinski | | 1:100 |
| SPRAWDZAJĄCY | mgr inż. Marcin Fabiański | | NR ZLECENIA |
| | | | DATA |
| | | | 15.10.2024 |
| | | | NR RYS. |
| | | | K5 |