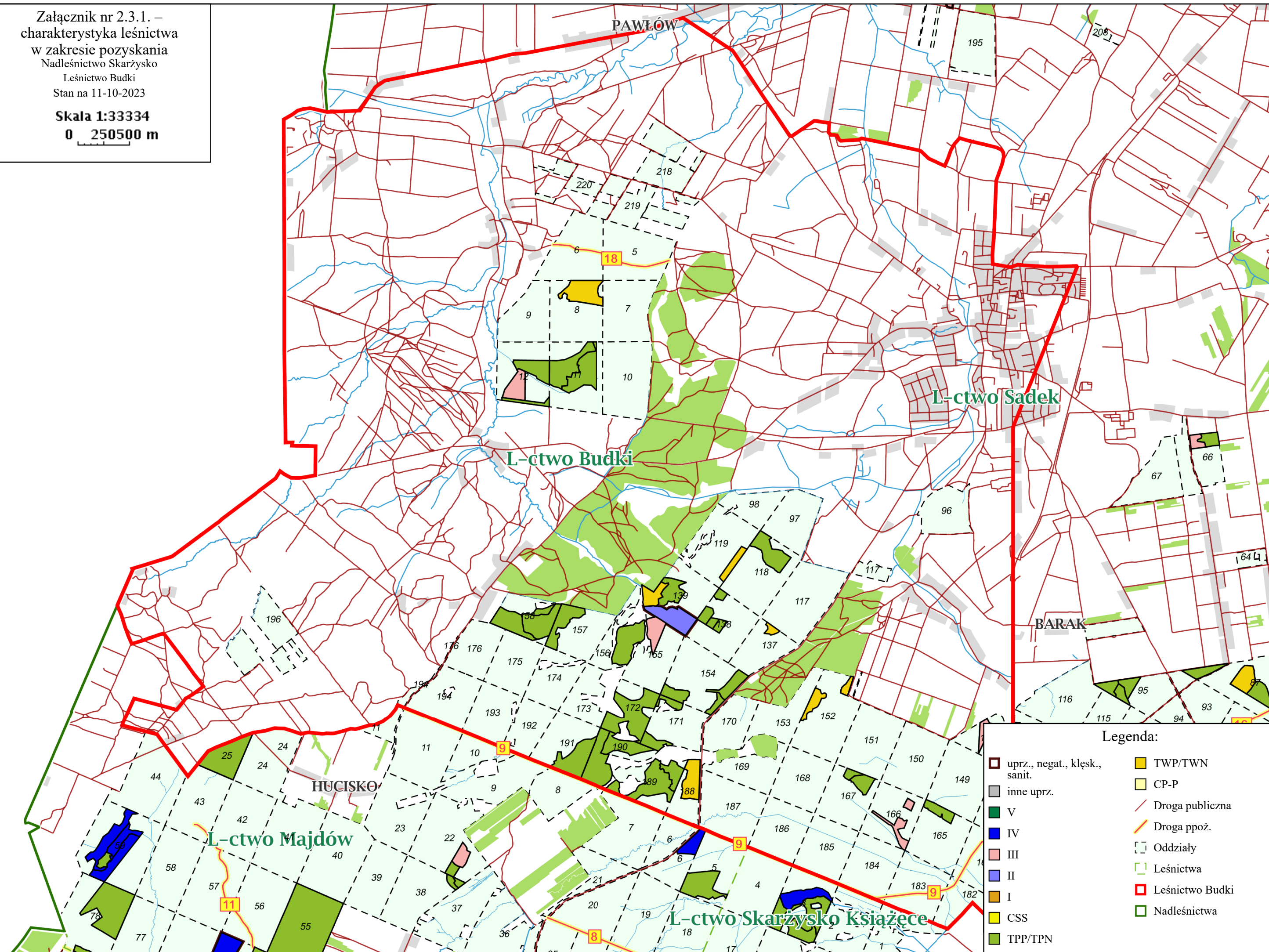


Skala 1:33334
0 250500 m



Charakterystyka leśnictwa w zakresie pozyskania drewna

Leśnictwo Budki

Udział (m3) drewna iglastego [%]	94	%
Udział (m3) drewna optymalnego do pozyskania w technologii maszynowej [%]	78	%
Udział (m3) rębni pierwszych w cięciach rębnych ogółem [%]	0,0	%
Udział (m3) drewna pozyskiwanego z pozycji ze współczynnikiem > 1 [%]	16	%
Udział (m3) drewna zerwanego ze współczynnikiem > 1 [%]	72	%
Udział (m3) drewna kłodowanego (WK) iglastego w drewnie W iglastym [%]	80	%
Udział (m3) S2 krótkiego (poniżej 1,5 mb) w S2 [%]	0,0	%