

Mapa do celów projektowych

Skala 1:500
 Nr Kanc. GK.6640.1.240.2020
 Woj. Wielkopolskie
 Powiat Wągrowiecki
 Jed. Ewid.: 302805_5 Skoki – obszar wiejski
 Obręb : 302805_5.0021 Rościnnno
 Arkusz m. ewid. : 1
 Układy współrzędnych płaskich i wysokości: „2000” i „Kronsztadt 86”
 Stan na dzień 17.02.2020

W oznaczonym zasięgu
 Nie wyklucza się istnienia w terenie innych niewykazanych na niniejszej mapie urządzeń podziemnych, które nie były zgłoszone do inwentaryzacji, lub o których brak jest informacji w instytucjach branżowych.

Wykonawca:
 Dawid Giziński
 Nr upraw. zawod. 20075

Dawid Giziński
 Geodeta uprawniony
 ul. Piłsudskiego 10/9
 62-205 Poznań, tel. 71 781 633 038

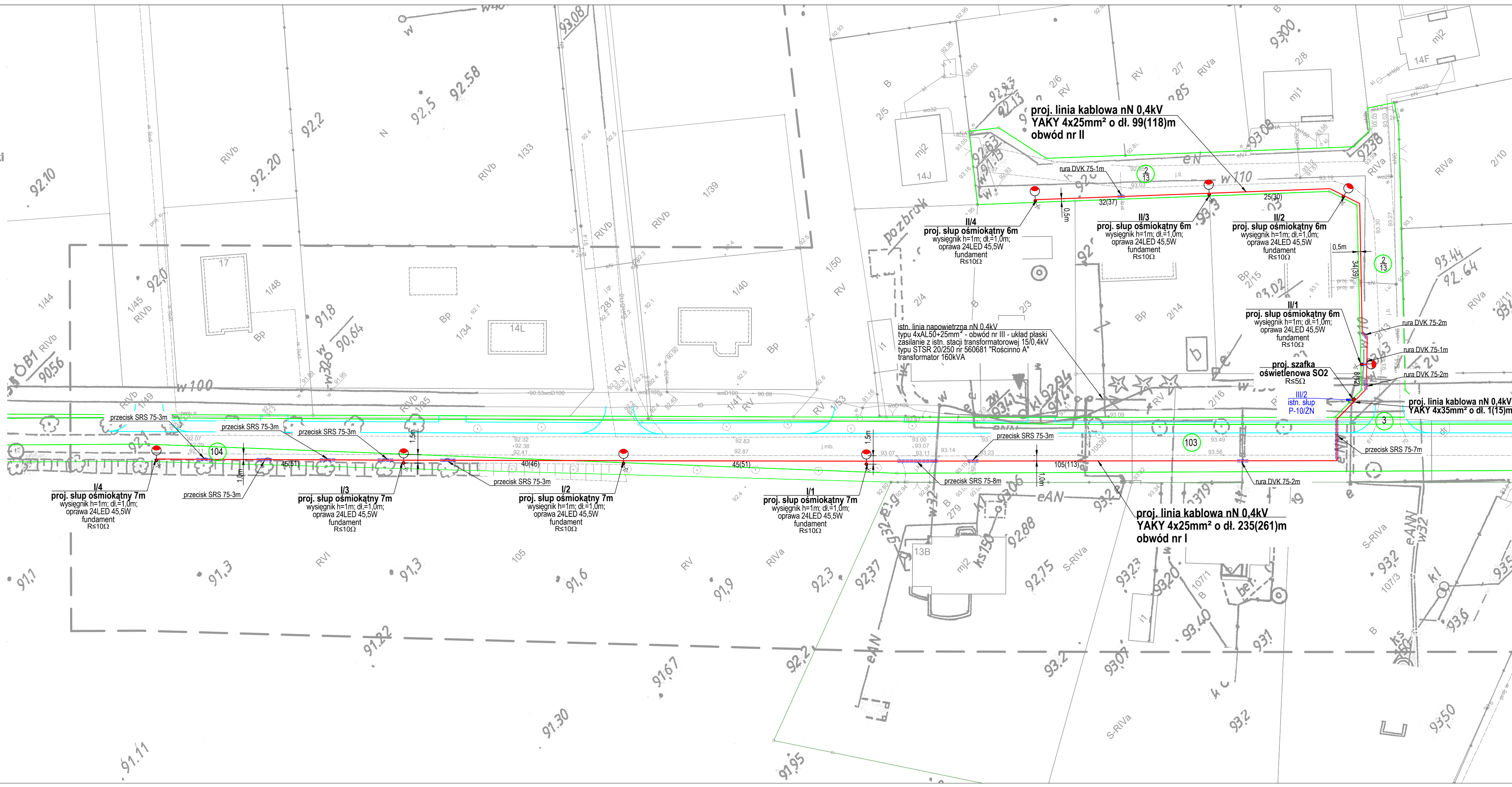
Poświadczam, że niniejszy dokument został opracowany w oparciu o podane dane i karte graficzne, których rzetelność i poprawność techniczną weryfikuję do zakresu odpowiedzialności geodety przewidzianego w ustawie z dnia 17.02.2015 r. o zawodowej działalności geodety.

P. 3028 2020 536
 (identyfikator ewidencyjny materiału geodezyjnego)

2020-03-18
 (data wpisania do ewidencji geodezyjnej)

Opis techniczny i podpis osoby reprezentującej organ

Grzegorz Brodowski
 Kierownik Wydziału Geodezji, Kartografii i Katastru



Investor:	Gmina Skoki ul. Ciastowicza 11, 62-085 Skoki								
Nazwa inwestycji:	Budowa oświetlenia drogowego w miejscowości Rościnnno dz. 2/13, 3, 103, 104 ark. 1 obręb Rościnnno gmina Skoki								
Adres:									
Funkcja:	Imię i nazwisko, uprawnienia	Podpis							
Projektował:	mgr inż. P. Linkowski upr. bud. WKP/0147/POOE/08								
Sprawdził:	mgr inż. A. Sakowicz upr. bud. WKP/0190/PW/OE/09								
Temat:	Projekt zagospodarowania terenu - linia kablowa nN 0,4kV, słupy oświetleniowe, szafka oświetleniowa SO								
Branża:	Elektryczna	Stadium:	PB	Nr rysunku:	E-1	Data:	wrzesień 2020	Skala:	1:500

- Legenda:**
- 2/13 Granice działek
 - 2/13 Numery działek objętych opracowaniem
 - Proj. linia kablowa nN 0,4kV typu YAKY 4x35mm² - 1(15)m
 - Proj. linia kablowa nN 0,4kV typu YAKY 4x25mm² - 235(261)m - obw. I
 - Proj. linia kablowa nN 0,4kV typu YAKY 4x25mm² - 99(118)m - obw. II
 - Proj. słup ośmiokątny 6m, 7m, ocynkowany ogniowo z wysięgnikiem h=1m i dł.=1,0m; fundament betonowy, oprawa z źródłem 24 LEDs 600mA 45,5W
 - Proj. przecisk pod drogą AROT SRS 75
 - Proj. rura osłonowa AROT DVK 75
 - Proj. szafka oświetleniowa wolnostojąca SO2

- UWAGI:**
1. Projekt wykonany na podstawie warunków przyłączenia do sieci elektroenergetycznej nr 38061/2020/OD5/ZR6 z dnia 04.06.2020 wydanych przez ENEA Operator Sp. z o.o. Oddział Dystrybucji Poznań Rejon Dystrybucji Gniezno.
 2. Wyznaczenie trasy linii kablowej nN, lokalizację słupów oświetleniowych oraz inwentaryzację pokonawczą linii winien wykonać uprawniony geodeta.
 3. Linia kablową nN 0,4kV układać w wykopie na głębokości min. 1,0m, w linii falistej z zapasem 4%, na podsypce piaskowej 2x10cm, z osłoną z taśmy foliowej koloru niebieskiego, w odległości 25cm nad kablem, a roboty przy układaniu kabli wykonać zgodnie z normą N SEP-E-004.
 4. Przy podejściach kablowych do słupów pozostawić wymagane normą zapasy kablowe.
 5. Przy układaniu kabli zachować normatywne odległości izolacyjne między istniejącymi i projektowanymi instalacjami podziemnymi.
 6. W przypadku braku możliwości zachowania wymaganych odległości należy na kablach zastosować osłony rurowe DVK firmy Arot.
 7. Linie kablową nN 0,4kV należy wykonać zgodnie z przedstawionym planem oraz schematami strukturalnymi sieci rozdzielczej nN 0,4kV i opisem technicznym.
 8. Wszelkie przepusty kablowe należy uszczelnic przed przedostawianiem się wody.
 9. Praca w pobliżu drzew prowadzić ręcznie z zachowaniem szczególnej ostrożności nie uszkadzając systemu korzeniowego.

Obszar oddziaływania inwestycji
 Obszar oddziaływania inwestycji zgodnie z art. 20 ust. 1 pkt. 1c ustawy Prawo budowlane (Dz. U. z 2013r. poz. 1409 z późn. zm.) i § 13a pkt. 1 oraz Rozporządzeniem Ministra Transportu, Budownictwa i Gospodarki Morskiej z dnia 25.04.2012r w sprawie szczegółowego zakresu i formy projektu budowlanego Dz. U. z 2012 poz. 462 ze zmianami zamyka się na terenie działki oznaczonej numerem ewidencyjnym 2/13, 3, 103, 104 ark. 1 obręb Rościnnno i nie wpływa negatywnie na działki sąsiednie.