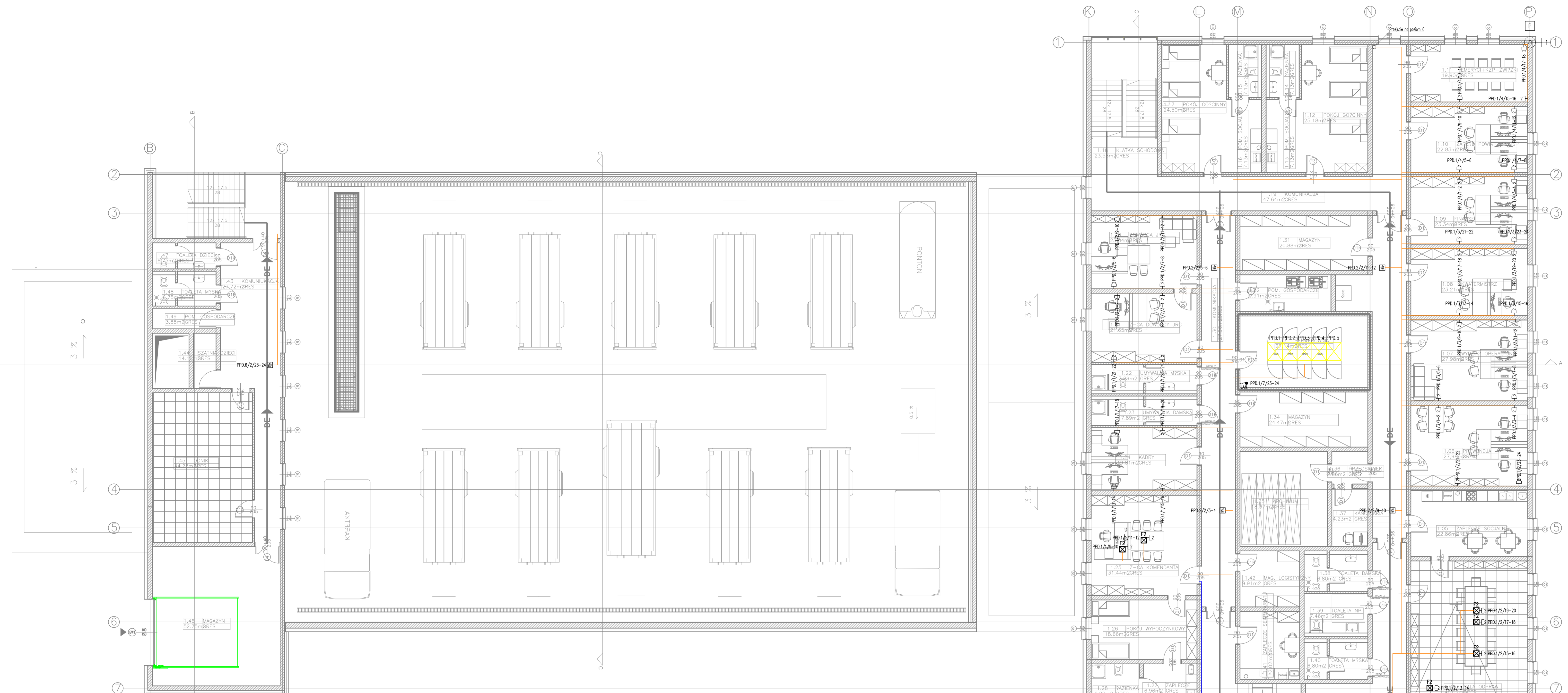
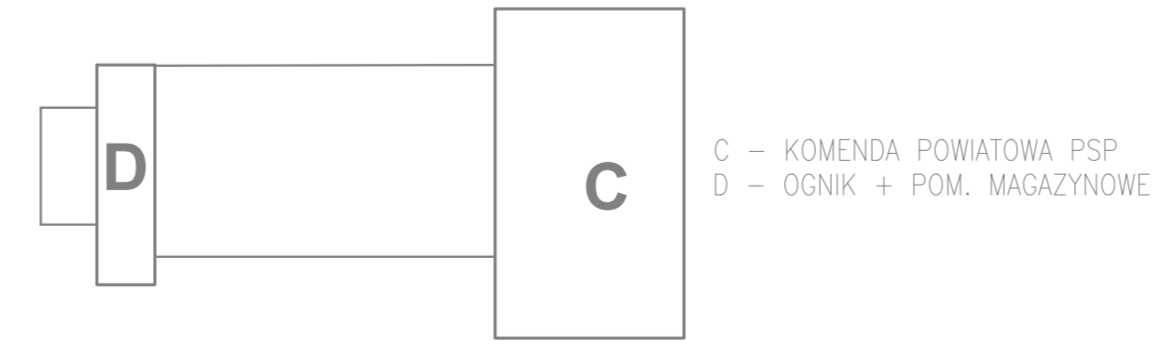


LEGENDA	
[-x]	Grzeźno LAN - x-liczba gniazd RJ45 kat. 6a
[]	Podwójne grzeźno LAN do W-Fi
[]	Kamera kopułowa IP wraz z trzema, PoE
[]	Kamera P tubowa zeem trzema, PoE
[]	Tablica informacyjna systemu powiadomiania
[]	Pojęty cze wypust LAN do instalacji KD - 1x RJ45 kat. 6a
[]	Obciążenie LAN - U/FTP kat.6a LSZH

- UWAGI:
- Wszystkie prace na przebiegach ppo - uczelnia masami ochronnymi zapewniając wymagane klas odporności ppo - do strefy i przesyłu ppo.
 - Wszystkie kable i przewody ułożone b.d.w. zgodnie z wymaganiami dla innych instalacji elektrycznych i przygodowych w tym obszarze (w obwodach, korytarzach, bezdymnych rurociągach lub uchwyłach kablowych).
 - Przed montażem obciążenia oraz poszczególnych urz. dze należy zaryzykować do instalacji z nieograniczonym profilem.
 - Wszystkie elementy montować zgodnie z wytycznymi producenta.



ZESTAWIENIE POMIESZCZE			
Nr	Nazwa pomieszczenia	powierzchnia [m ²]	
1.01	SEKRETARIAT	52,89m ²	1.31
1.02	KORYTARZ	89,85m ²	1.32
1.03	ZWI ŻKI/ŻEBA PAMI CI	36,63m ²	1.33
1.04	SALA GÓRWA	48,62m ²	1.34
1.05	ZAPLECZE SOCJALNE	22,86m ²	1.35
1.06	PREWENCJA	27,98m ²	1.36
1.07	WYDZIAŁ OPERACYJNY	27,98m ²	1.37
1.08	KWATERMISTRZ	23,21m ²	1.38
1.09	FINANSE	23,34m ²	1.39
1.10	ZARZ D POWIATOWY OSP	21,30m ²	1.40
1.11	EMERYCI+KZP+ZWI ŻKI	21,43m ²	1.41
1.12	POKÓJ GO CINNY	25,18m ²	1.42
1.13	POMIESZCZENIE SOCJALNE	7,13m ²	1.43
1.14	Ł AZIENKA	7,13m ²	1.44
1.15	Ł AZIENKA	7,13m ²	1.45
1.16	POMIESZCZENIE SOCJALNE	7,13m ²	1.46
1.17	POKÓJ GO CINNY	24,50m ²	1.47
1.18	KŁATKA SCHODOWA	23,58m ²	1.48
1.19	KOMUNIKACJA	47,64m ²	1.49
1.20	DOWÓDCY JRG	23,04m ²	
1.21	Z-CA DOWÓDCY JRG	21,66m ²	
1.22	UMYWALNIA M SKA	7,89m ²	
1.23	UMYWALNIA DAMSKA	7,89m ²	
1.24	KADRY	19,81m ²	
1.25	Z-CA KOMENDANTA	31,44m ²	
1.26	POKÓJ WYPOCZYNKOWY	18,66m ²	
1.27	ZAPLECZE SOCJALNE	6,96m ²	
1.28	Ł AZIENKA	6,28m ²	
1.29	KOMENDANT	31,10m ²	
1.30	KOMUNIKACJA	27,90m ²	
1.31	MAGAZYN	20,88m ²	
1.32	POMIESZCZENIE	9,91m ²	
1.33	WERWERNIA	27,14m ²	
1.34	MAGAZYN	24,47m ²	
1.35	ARCHIWUM	24,60m ²	
1.36	PRZEDSIONEK	3,46m ²	
1.37	KANCELARIA DOKNIEJAWNYCH	6,19m ²	
1.38	TOALETA DAMSKA	6,80m ²	
1.39	TOALETA NIEMCOWI	7,46m ²	
1.40	TOALETA M SKA	6,80m ²	
1.41	ZAPLECZE SEKRETARIATU	12,02m ²	
1.42	MAGAZYN LOGISTYCZNY	9,91m ²	
1.43	KOMUNIKACJA	27,72m ²	
1.44	SZATNIA DZIECI	14,16m ²	
1.45	MAGAZYN	44,28m ²	
1.46	OGNIK	52,75m ²	
1.47	TOALETA DZIECI	6,75m ²	
1.48	TOALETA M SKA	6,75m ²	
1.49	POMIESZCZENIE GOSPODARCZE	3,88m ²	
SUMA 1057,83m ²			



CYNIY ODDZIELENIA - PO - PROWIEGO
 -DE- DROGA EWAKUACYJNA

		43-603 Jaszczewo ul. Chopina 64, Acrid Business Park Budynek 6 tel. 666 053 163 biuro@zpmad.pl	
Projektant: mgr inż. Paweł Nieroda Opracownik: mgr inż. Janusz Gajdański Sprawdzający: mgr inż. Piotr Krasnowski Nazwa projektu:	Nazwa obiektu: Instalacja telekomunikacyjna Lokalizacja: 30-134 Kraków ul. Zaczeka 106 Data: 06.2023 Skala: 1:100 Status: Wykonano Data: 06.2023	Inwestor: Komenda Powiatowa Państwowej Straży Pożarnej w Krakowie Branża: Budowa Sieci Komunikacji Powiatowej Państwowej Straży Pożarnej w Krakowie (Instalacja Sieci 400MHz Komunikacji - GSM/UMTS)	Inwestor: Komenda Powiatowa Państwowej Straży Pożarnej w Krakowie Branża: Instalacja telekomunikacyjna Lokalizacja: 30-134 Kraków ul. Zaczeka 106 Data: 06.2023 Status: Wykonano Data: 06.2023