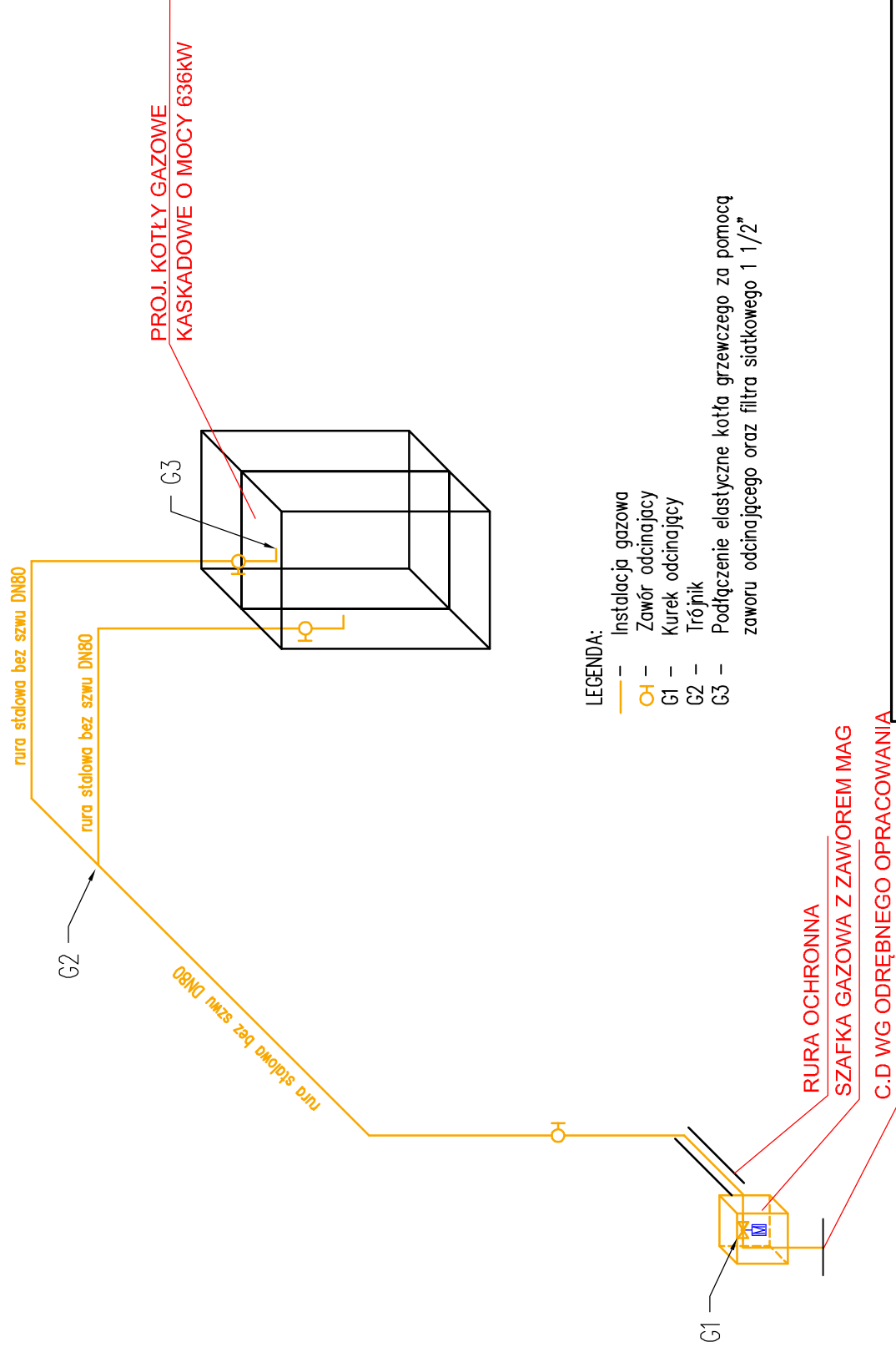


AKSONOMETRIA INSTALCJI GAZU



- LEGENDA:**
- Instalacja gazowa
 - OH Zawór odcinający
 - G1 Kurek odcinający
 - G2 Trójnik
 - G3 Podłączenie elastyczne kotła grzewczego za pomocą zaworu odcinającego oraz filtra siatkowego 1 1/2"

PROJEKT: BUDOWA INSTALACJI GAZOWEJ ORAZ PRZEBUDOWA INSTALACJI CENTRALNEGO OGRZEWANIA I KOTŁOWNI W ZESPOLE SZKÓŁ PONADPODSTAWOWYCH IM. J. KILIŃSKIEGO W ZELOWIE	
LOKALIZACJA INWESTYCJI: Zespół Szkół Ponadpodstawowych Im. J. Kilińskiego w Żelowie ul. Kilińskiego 5 98-120 Żelów	
TYTUL RYSUNKU: AKSONOMETRIA INSTALACJI GAZU	
SKALA: 1:50	
DATA: 12.2020	
FAZA: P/B	
BRANŻA: INSTALACJE SANITARNE	
PROJEKTANT: mgr inż. Jakub Mik	
SPRAWDZAJĄCY: mgr inż. Marcin Śledź	
PODRIS: upr. bud. LOD/2149/POOS/13 do proj. w specjalności instalacyjnej bez ograniczeń	
NR RYSUNKU: S/04	
NR STRONY: S27	