

SZCZEGÓŁOWY OPIS, ZAKRES I WARUNKI REALIZACJI ZAMÓWIENIA

W zakresie uporządkowania drzewostanu na terenie zieleni przy ulicy Gniewkowskiej w Bydgoszczy Pakiet IX:

I. Miejsce wykonywania prac

1. Teren zieleni wzdłuż ulicy Gniewkowskiej

Ściana zadrzewień przy ul. Gniewkowskiej na całym odcinku 280 mb. Prace należy wykonać na całym odcinku wzdłuż oświetlenia drogowego aż do 1 m w głąb terenu licząc od linii lamp zgodnie z załączoną mapą.

2. Teren zieleni wzdłuż toru rolnego

Teren zieleni wzdłuż toru rolnego na odcinku 120 mb zgodnie z załączoną mapą

II. Zakres prac

1. Teren zieleni wzdłuż ulicy Gniewkowskiej

- zabezpieczenie terenu w zakresie BHP na czas prowadzenia prac, teren prowadzonych prac musi być wyraźnie wydzielony i oznakowany;
- usunięcie zakrzaczeń z korzeniami wraz z uzupełnieniem ubytków ziemią urodzajną, odrostów od drzew oraz samosiewów drzew o obwodzie do 20 cm z korzeniami wraz z uzupełnieniem ubytków ziemią urodzajną;
- przycinka gałęzi drzew zwisających nad działką drogową w skrajni pionowej (zgodnie ze sztuką ogrodniczą); niedopuszczalne jest wykonanie cięcia żywoplotowego drzew;
- przeprowadzenia w obrębie koron drzew cięć przeświatlających, korygujących i redukcyjnych (rozluźniających - mających na celu lepsze wykorzystanie przez drzewo światła oraz umożliwiające swobodny przepływ wiatru, zapobiegających rozłamaniu, niwelującym wady budowy oraz zmniejszenie rozmiarów koron) w wymiarze nie przekraczającym 30 % masy zielonej koron;
- przeprowadzenia w obrębie koron drzew cięć sanitarnych (usunięcie gałęzi suchych, obłamanych, chorych i ocierających się o inne);
- zabezpieczenia ran środkiem grzybobójczym posiadającym ważne pozwolenie MRiRW;
- uporządkowanie terenu po zakończeniu prac i odtworzenie ewentualnych zniszczeń.

2. Teren zieleni wzdłuż toru rolnego

- zabezpieczenie terenu w zakresie BHP na czas prowadzonych prac, teren prowadzonych prac musi być wyraźnie wydzielony i oznakowany;
- usunięcie 31 szt. drzew niewymagających decyzji na wycinkę o obwodach pni: do 40 cm 21 sztuk drzew i od 41 cm-58 cm 10 szt. drzew wraz z frezowaniem na głębokość min. 10 cm poniżej terenu wraz z uzupełnieniem ubytków ziemią urodzajną;

- odcięcie piłą ręczną lub mechaniczną gałęzi, konarów i części pnia oraz opuszczenie ich na linach, w przypadku braku możliwości położenia całego drzewa;
- podrabanie i ścięcie pnia piłą mechaniczną;
- zrębkowanie konarów i gałęzi z wywozem i ściółkowaniem w miejscach wskazanych przez Zamawiającego na terenie miasta Bydgoszczy;
- zagospodarowanie przez Wykonawcę drewna z wycinki niepodlegającego zrębkowaniu;
- uporządkowanie terenu po zakończeniu prac i odtworzenie ewentualnych zniszczeń, m.in. na trasie toru rolkowego (nawierzchnia).

III. Realizacja przedmiotu zamówienia

3. Zlecenie prac – odbiór

- Termin wykonania prac będzie wyliczony na warunkach określonych w złożonej ofercie.
- Odbiór prac nastąpi na podstawie podpisanego przez obie strony dokumentu „protokół zlecenia-odbioru”, który będzie potwierdzeniem prawidłowego wykonania zadań.

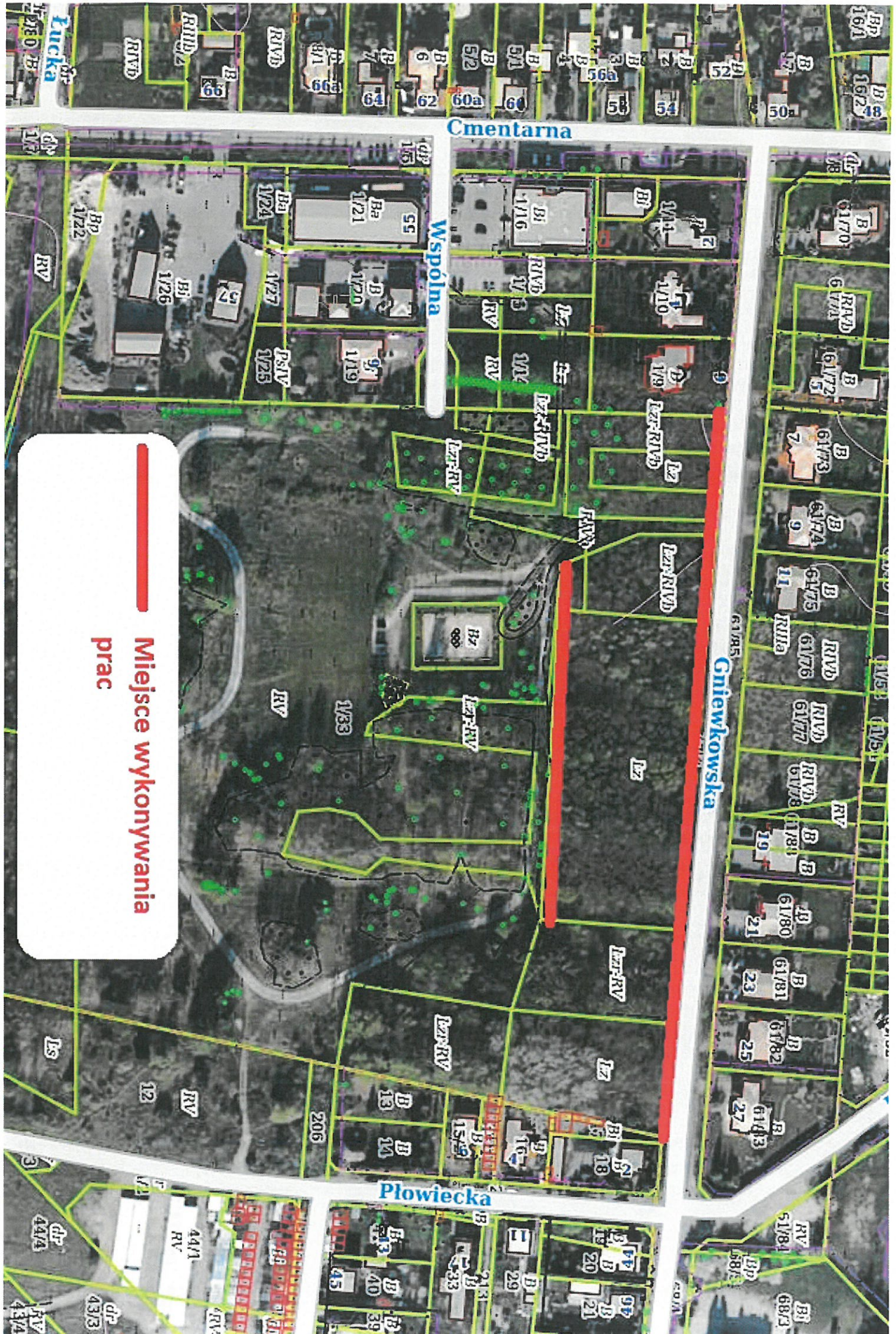
4. Warunki pracy Wykonawcy

- Wykonawca zobowiązany jest do wliczenia w zakres wszystkich prac wymienionych powyżej, czynności wywozu wszystkich powstałych odpadów
- Cięcia należy wykonywać zachowując jak najbardziej naturalny pokrój drzewa. Przy niektórych cięciach sanitarnych należy kompleksowo wykonać cięcia formujące całej korony (by nie doprowadzić do zachwiania statyki drzewa).
- Wykonawca zobowiązany jest do wykonania prac w zakresie wycinki, cięć drzew, usunięcia zakrzaczeń, odrostów od drzew oraz samosiewów drzew o obwodzie do 20 cm zgodnie z obowiązującymi przepisami prawa i sztuki ogrodniczej. **Wymagane uzgodnienie zakresu prac z Zamawiającym przed przystąpieniem do prac i w razie konieczności również w trakcie ich trwania.**
- Wykonawca odpowiada w szczególności za wadliwe (niezgodne zwłaszcza ze sztuką ogrodniczą) wykonanie prac, w wyniku których wystąpiły szkody biologiczne i z tego względu zobowiązany jest na własny koszt usunąć skutki powstałych szkód biologicznych.
- Przed przystąpieniem do wykonania prac Wykonawca ma obowiązek przeprowadzić oględziny w zakresie występowania w obrębie drzew, dziko występujących roślin, grzybów i zwierząt objętych ochroną gatunkową, w rozumieniu przepisów Ustawy o ochronie przyrody.
- Realizowane prace nie mogą skutkować zniszczeniem siedlisk gatunków chronionych oraz samych okazów.
- Pracę z podnośnika dopuszcza się jedynie w miejscach z możliwością dojazdu po powierzchni utwardzonej. Nie dopuszcza się wjazdu podnośnikiem na teren nieutwardzony. Wyklucza się możliwość wykonywania prac z użyciem tzw. „drzewoładów”, raków lub innego sprzętu powodującego uszkodzenie drzew.
- Przy pracach wzdłuż toru rolkowego dopuszcza się możliwość użycia podnośnika wyłącznie do 3,5 t.
- Część drzew objętych niniejszym zamówieniem znajduje się w obrębie pasa drogowego. Wykonawca zobowiązany jest do wystąpienia o zgodę na zajęcie

pasa drogowego oraz ponosi pełną odpowiedzialność za prowadzenie, organizowanie i oznakowanie robót łącznie z poniesieniem należnych kosztów. Po stronie Wykonawcy leży także poniesienie kosztów związanych z ewentualnym wyłączeniem zasilania w liniach energetycznych.

- Wykonawca zobowiązany jest także do bieżącego uprzątnięcia gałęzi i ścinek drewna z pasa drogowego i toru rolkowego. Nie jest możliwe składowanie gałęzi lub odpadów na terenie pasa drogowego, toru rolkowego przez okres dłuższy niż do końca dnia roboczego.
- Przy kalkulacji oferty należy również uwzględnić występujące utrudnienia lokalizacyjne, takie jak: bezpośrednie sąsiedztwo jezdni i/lub konieczność zastosowania podnośnika lub technik linowych.
- Wykonawca prac zobowiązany jest do pokrycia kosztów naprawy wszelkich ewentualnych szkód związanych z realizacją robót, np. uszkodzenia toru rolkowego.
- Wykonawca, w trakcie prowadzenia prac, ma obowiązek zapewnić bezpieczeństwo osób trzecich, jest odpowiedzialny za wszelkie szkody powstałe w związku z ich prowadzeniem, a wszelkie roszczenia, jakie wpłyną do Zamawiającego w związku z wykonywaniem robót, będą kierowane do Wykonawcy celem załatwienia bezpośrednio przez Wykonawcę.

UWAGA! Wykonawca oświadcza, że przed złożeniem oferty zapoznał się ze stanem fitosanitarnym drzew wskazanych przez Zamawiającego i że zakres niezbędnych do wykonania prac jest mu znany i uwzględniony w złożonej ofercie.



 Miejsce wykonywania
prac

