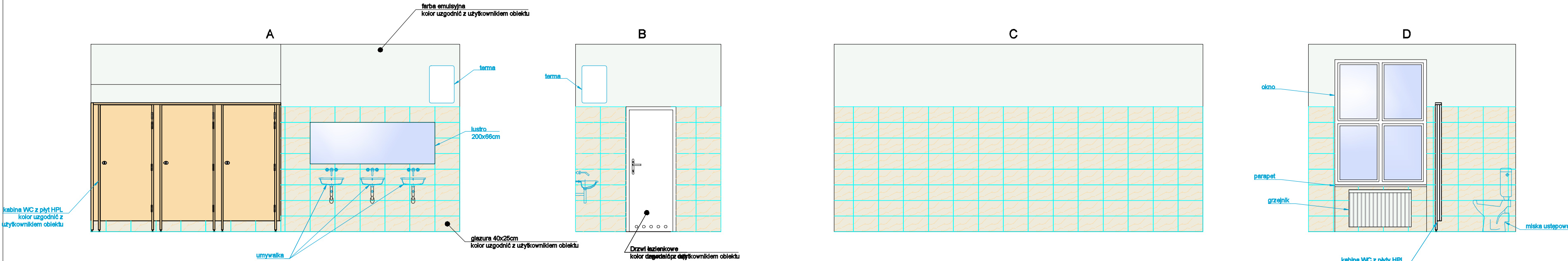


Legenda:

- U - umywalka szt. 3
MU - miska ustępowa szt. 3
T - terma elektryczna z grzałką o mocy 1500 - 2000W
KO - kratka odpływowa
P - parapet z konglomeratu
K - kabina systemowa z płyty HPL

1. ŁAZIENKA, POW. 16,02m²	
1	demontaż armatury oraz oprawy oświetleniowej
2	przebudowa instalacji sanitarnej
3	demontaż posadzki
4	naprawa i malowanie ścian
5	naprawa podłoża pod płytki i ułożenie płytek podłogowych
6	demontaż płytek ściennych
7	układanie płytek ściennych na wysokość drzwi wejściowych
8	wymiana stolarki drzwiowej
9	wymiana parapetu
10	montaż oprawy oświetleniowej (odrywanej z demontażu)
11	demontaż i posowny montaż grzejnika
12	montaż termy z grzałką 1500 - 2000W
13	montaż kabin WC
14	montaż armatury łazienkowej
15	zabudowa pionu kanalizacyjnego
16	zamówowanie i wykonczenie otworu między łazienką a WC

ROZWINIĘCIE ŚCIAN



ŁAZIENKA II PIĘTRO skala 1:50



PW	ARCHITEKTURA	 ul. S. Borodziec 1a 06-400 Cieszanów Tel. 504-544-024 e-mail: gm.budownictwo@gmail.com
Projektant w sprawie: architektura:		Pieczęć, podpis:
mgr inż. arch. Grzegorz Michalski upr. nr MA/040/18		
Temat projektu:	MODERNIZACJA SALI GIMNASTYCZNEJ I POMIESZCZEŃ SANITARNYCH SZKOŁY PODSTAWOWEJ NR 1 W MAKOWIE MAZOWIECKIM	
Inwestor:	Miasto Maków Mazowiecki ul. Stanisława Moniuszki 6, Maków Mazowiecki	
Adres inwestycji:	działka nr 1474/13, obg. 0001 Maków Mazowiecki	
Nazwa rysunku:	RZUT ŁAZIENKI II PIĘTRO	
Numer projektu	Branża: architektura	Faza projektu: PW
	Data: 15.04.2024	Skala: 1:50
		Numer rysunku: PW-A-04