

Toruń, dnia 4. listopada 2019 r.

WGK.TD.7221.493.2019.C

Na podstawie art. 10 ust. 6 ustawy z dnia 20 czerwca 1997 r. Prawo o ruchu drogowym (Dz. U. 2018 r. poz. 1990 z późn. zm.) oraz § 6 ust. 1 Rozporządzenia Ministra Infrastruktury z dnia 23 września 2003 r. w sprawie szczegółowych warunków zarządzania ruchem na drogach oraz wykonywania nadzoru nad tym zarządzaniem (t.j. Dz. U. z 2017 r. poz. 784) i upoważnienia Prezydenta Miasta Torunia z dnia 17 stycznia 2017 r. znak: WOiK.0052.20.2017, po rozpatrzeniu wniosku Pana Roberta Barona - „Inżynieria Branży Sanitarnej” ul. Świętopełka 32B/9, 87 – 100 Toruń i uzyskaniu pozytywnej opinii Miejskiego Zarządu Dróg w Toruniu z dnia 18 września 2019 r. oraz Komendy Miejskiej Policji z dnia 16 września 2019 r.

1) **zatwierdzam** w całości czasową zmianę organizacji ruchu dla **ul. Grudziądzkiej** (kategoria drogi – droga krajowa nr 91) i **ul. Polnej** (kategoria drogi – droga powiatowa nr 3224C) w związku z budową przewodu kanalizacyjnego oraz odgałęzienia bocznego kanalizacji sanitarnej, z następującymi uwagami\*:

- **na tablicy prowadzącej U-3d zlokalizowanej na jezdni oraz na znakach A-14 należy umieścić lampy drogowe zmierzchowe U-35 pracujące w trybie przerywanym;**

2) Termin wprowadzenia zatwierdzonej organizacji ruchu: po wykonaniu obowiązków wymienionych w pkt 4;

3) Przewidywany termin przywrócenia poprzedniej stałej organizacji ruchu: 31 października 2020 r.;

4) O terminie wprowadzenia zatwierdzonej organizacji ruchu jednostka wprowadzająca organizację ruchu ma obowiązek zawiadomić, **co najmniej na 7 dni przed dniem wprowadzenia zmian w organizacji ruchu:**

- Wydział Gospodarki Komunalnej Urzędu Miasta Torunia (fax 56 611-83-05),
- Miejski Zarząd Dróg w Toruniu (fax 56 661-21-09),
- Komendę Miejską Policji w Toruniu (fax 56 641-23-25).

5) Wprowadzenie zatwierdzonej organizacji ruchu w terminie innym niż wynikający z zatwierdzenia, może nastąpić po rozpatrzeniu przez organ zarządzający ruchem, który organizację ruchu zatwierdził, wniosku o zmianę terminu wprowadzenia organizacji ruchu.

\* *niewłaściwe skreślić*

Załącznik:

- 1 egz. projektu

Otrzymują:

1. Jednostka składająca projekt organizacji ruchu.
2. MZD w Toruniu bez załącznika.
3. WRD KMP w Toruniu bez załącznika.
4. WGK a/a

z up. Prezydenta Miasta Torunia

mgr inż. *Małgorzata Szeliga*  
Kierownik Referatu Wzrostu Drogowego  
i Zarządzania Ruchem na Drogach

**Inżynieria Branży Sanitarnej Robert Baron**

Toruń, ul. Świętopelka 32 B/9, tel.:668-15-55-17, NIP 956-134-60-19


**Zabezpieczenie robót na czas trwania budowy  
kanalizacyjnego odgałęzienia bocznego DN200 w pasie  
drogowym ulicy Grudziądzkiej i Polnej w Toruniu  
[OM Chełmińskie Przedmieście].**

**Nazwa obiektu:** Budowa sieci kanalizacji sanitarnej DN200 w ulicy  
Grudziądzkiej dla potrzeb posesji nr 2 położonej w  
Toruniu przy ulicy Stalowej [OM Chełmińskie  
Przedmieście].

**Inwestor :** Toruńskie Wodociągi Spółka z o.o.  
ul. Rybaki 31-35, 87-100 Toruń

**Adres:** ul. Grudziądzka, ul.Polna, dz.nr dz.nr  
6/1,9,32,14/1,18,20/1,21,369 (obr. 38, 39)  
87-100 Toruń

**Branża:** Drogowa / Sanitarna

**Opracował:** mgr inż. Robert Baron 

Toruń – wrzesień 2019 r.



### KARTA UZGODNIENÍ

Do zabezpieczenia robót na czas trwania budowy przewodu kanalizacyjnego i odgałęzienia bocznego kan. san. DN200 w pasie drogowym ulicy Grudziądzka - Polna w Toruniu.

<p>MIEJSKI ZARZĄD DRÓG W TORUNIU Miejski Zarząd Dróg 18. 09. 2019 - POZYTYWNE / NEGATYWNE - Z NAW UWAGAMI</p>	<p>SPECJALISTA DS. INŻYNIERII RUCHU <i>[Signature]</i> Władysław Mieszkalski</p>
<p>Urząd Miasta Torunia</p>	<p>URZĄD MIASTA TORUNIA Wydział Gospodarki Komunalnej ul. Legionów 220 87-100 TORUŃ Załącznik do zatwierdzenia znak: WGK.TD.7221.493.2019.c z dnia 04. 11. 2019</p> <p>INSPEKTOR <i>[Signature]</i> Rafał Stawiarski</p>
<p>Inne</p>	<p>Z upoważnienia Komendanta Miejskiego Policji w Toruniu Projekt Organizacji Ruchu opiniuję pozytywnie Toruń, dnia 16. 09. 2019</p> <p>SPECJALISTA Wydziału Ruchu Drogowego KMP w Toruniu <i>[Signature]</i> asp. szt. Marcin Insadowski</p>

## SPIS TREŚCI

1. Karta tytułowa
2. Karta uzgodnień
3. Opis organizacji ruchu na czas budowy
4. Decyzja MZD w Toruniu
5. Rysunki.

### 3. OPIS TECHNICZNY

#### 1. Podstawa opracowania.

- 1.1. Ustawa o drogach publicznych z dnia 21 marca 1985 r. (Dz. U. z 2004 r. Nr 204, poz. 2086)
- 1.2. Obwieszczenie Marszałka Sejmu Rzeczypospolitej Polskiej z dnia 20 czerwca 2005 roku w sprawie ogłoszenia jednolitego tekstu Ustawy – Prawo o ruchu drogowym (Dz. U. Nr 108 poz. 908)
- 1.3. Rozporządzenie Ministrów Infrastruktury oraz Spraw Wewnętrznych i Administracji z dnia 35 lipca 2—2 roku w sprawie znaków i sygnałów drogowych) Dz. U. Nr 170 z dnia 12 października 2002 roku)
- 1.4. Rozporządzenie Ministra Infrastruktury z dnia 23 września 2003 roku w sprawie szczegółowych warunków zarządzania ruchem na drogach oraz wykonywania nadzoru nad tym zarządzeniem (Dz. U. Nr 177 poz. 1729)
- 1.5. Rozporządzenie Ministra Infrastruktury z dnia 3 lipca 2003 roku w sprawie szczegółowych warunków technicznych dla znaków i sygnałów drogowych oraz urządzeń bezpieczeństwa ruchu drogowego i warunków ich umieszczania na drogach: zał. Nr 1, 2, 3, 4 (Dz. U. Nr 220, poz. 2181 z dnia 23 grudnia 2003 r.
- 1.6. Zlecenie inwestora ulicznej sieci kanalizacji sanitarnej DN200 oraz kanalizacyjnego odgałęzienia bocznego na opracowanie projektu budowlanego dla potrzeb podłączenia posesji nr 2 przy ulicy Stalowej do ulicznej sieci kanalizacyjnej.

#### 2. Cel opracowania.

- 2.1. Celem opracowania jest prezentacja sposobu oznakowania drogowego podczas budowy ulicznej sieci kanalizacji sanitarnej DN200 oraz kanalizacyjnego odgałęzienia bocznego dla potrzeb podłączenia posesji nr 2 przy ulicy Stalowej w Toruniu.

#### 3. Stan istniejący oraz opis organizacji ruchu na czas budowy.

- 3.1. Ulica Grudziądzka (na odcinku planowanych robót) należy do kategorii dróg krajowych. Jest to droga dwukierunkowa, czteropasmowa. W rejonie realizowanego podłączenia kanalizacyjnego występuje ruch lokalny o dużym natężeniu. Szerokości pasa drogowego wynosi około 40 metrów. Pas drogowy posiada:
  - 3.1.1. nawierzchnię utwardzoną, dwie jezdnie o szerokości około 18,0m i 10,0m /masa bitumiczna/
  - 3.1.2. chodniki /kostka betonowa/
  - 3.1.3. ścieżki rowerowe /masa bitumiczna/
- 3.2. Ulica Polna (na odcinku planowanych robót) należy do kategorii dróg gminnych. Jest to droga dwukierunkowa, czteropasmowa. W rejonie realizowanego podłączenia kanalizacyjnego występuje ruch lokalny o dużym natężeniu. Szerokości pasa drogowego wynosi około 25 metrów. Pas drogowy posiada:
  - 3.2.1. nawierzchnię utwardzoną, dwie jezdnie o szerokości około 10,0m i 7,0m /masa bitumiczna/
  - 3.2.2. chodniki /kostka betonowa/ścieżki rowerowe /masa bitumiczna/  
Roboty dla potrzeb lokalizacji przewodu uzbrojenia podziemnego – kanału ulicznego DN200 oraz kanalizacyjnego odgałęzienia bocznego będą w całości wykonywane w



technologii bezwykopowej we wschodniej części pasa drogowego ulicy Grudziądzkiej, oraz w rejonie skrzyżowania ulic Polna – Grudziądzka. Większość prac będzie prowadzona w części zajętej przez chodni i ścieżkę rowerową.

Prace prowadzone w pasie jezdni nie będą powodować wstrzymywania ruchu pojazdów – ruch będzie jedynie utrudniony z powodu planowanego wyłączenia na długości ok. 65m jednego z pasów ruchu ulicy Grudziądzkiej (wyłączony będzie lewoskręt na południowym dojeździe do skrzyżowania ulicy Polna – Grudziądzka). Nawierzchnię utwardzoną ścieżki i chodnika należy odtworzyć po zakończeniu robót ziemnych – przywrócić do stanu pierwotnego. Czas trwania robót należy skrócić do minimum. Przyjęte rozwiązania będą umożliwiać ruch pieszych i rowerów w czasie prowadzonych prac. Nie planuje się naruszenia jezdni ulic Grudziądzkiej i Polnej. Zajęcie pasa jezdni planuje się na czas prac prowadzonych w ist. studni kanalizacyjnej zlokalizowanej w rejonie skrzyżowania ulic j.w.

### 3.3. Istniejące oznakowanie:

#### 3.2.1. Pionowe

- A-29, F-10, D-3, B-36, D-1, S-1, D-6b, A-7, D-2, C-9,

#### 3.2.2. Poziome:

- P-1a, P-1b, P-2b, P-10, P-11, P-8a, P-8b, P-8d, P-13, P-21

### 4. Zmiana w organizacji ruchu i oznakowanie.

4.1. Prace podczas budowy przewodu kanalizacyjnego prowadzone będą metodą bezwykopową z zajęciem fragmentu ścieżki rowerowej i zajęciem fragmentu chodnika we wschodniej części ulicy Grudziądzka na czas wykonania studni kanalizacyjnych. Oznakowanie tymczasowe na czas wykonywania prac budowlanych sprowadza się do ustawienia tablic i znaków:

>pionowych:

- ostrzegawczych A-14, A-12b, A-12c,
- tablic „Uwaga wykopy!”,
- zakazu B-33 (ograniczenie prędkości do 30km/godz.)

>poziomych:

- P-8e – naniesione na środkowym pasie ul. Grudziądzkiej, na dojeździe od południowej strony do skrzyżowania z ulicą Polną (na długości ok. 60m)

oraz wygrodenia miejsca robót zastawami drogowymi U-20b, U-3c i słupkami skajniowymi U-21a.

Szczegółowe oznakowanie tymczasowe pokazano na załączonym rysunku nr 2.

### 5. Warunki realizacji.

5.1. Przed przystąpieniem do robót ziemnych należy uzyskać zezwolenie w Miejskim Zarządzie Dróg na zajęcie pasa drogowego. Powierzchnia zajęcia pasa drogowego wynosi ok. 340 m<sup>2</sup>.

5.2. Termin wykonania robót: od 15.11.2019 r. do 30.04.2020r.

- 5.3. Podczas wykonywania robót należy zwrócić szczególną uwagę na zapewnienie bezpieczeństwa poruszającym się pieszym i pojazdom.
- 5.4. O terminie rozpoczęcia robót powiadomić pisemnie mieszkańców i MZD Toruń z 7-dniowym wyprzedzeniem.
- 5.5. Oznakowanie strefy robót wymaga okresowej konserwacji z uwagi na konieczności utrzymania bezpieczeństwa ruchu w zmienionych warunkach.
- 5.6. Na czas ograniczonej widoczności na wygradzenia miejsc prowadzonych robót należy zawiesić lampy koloru żółtego lub czerwonego zależnie od charakteru wygradzenia.
- 5.7. Po zakończeniu prac należy dokonać demontażu tymczasowego oznakowania doprowadzając istniejące wcześniej oznakowanie do stanu pierwotnego (również poziome).
- 5.8. Po zakończeniu całości robót zgłosić do odbioru technicznego w MZD ewentualne przywrócenie wcześniejszego oznakowania oraz odtworzoną nawierzchnię chodnika, jezdni, w których prowadzone były roboty.

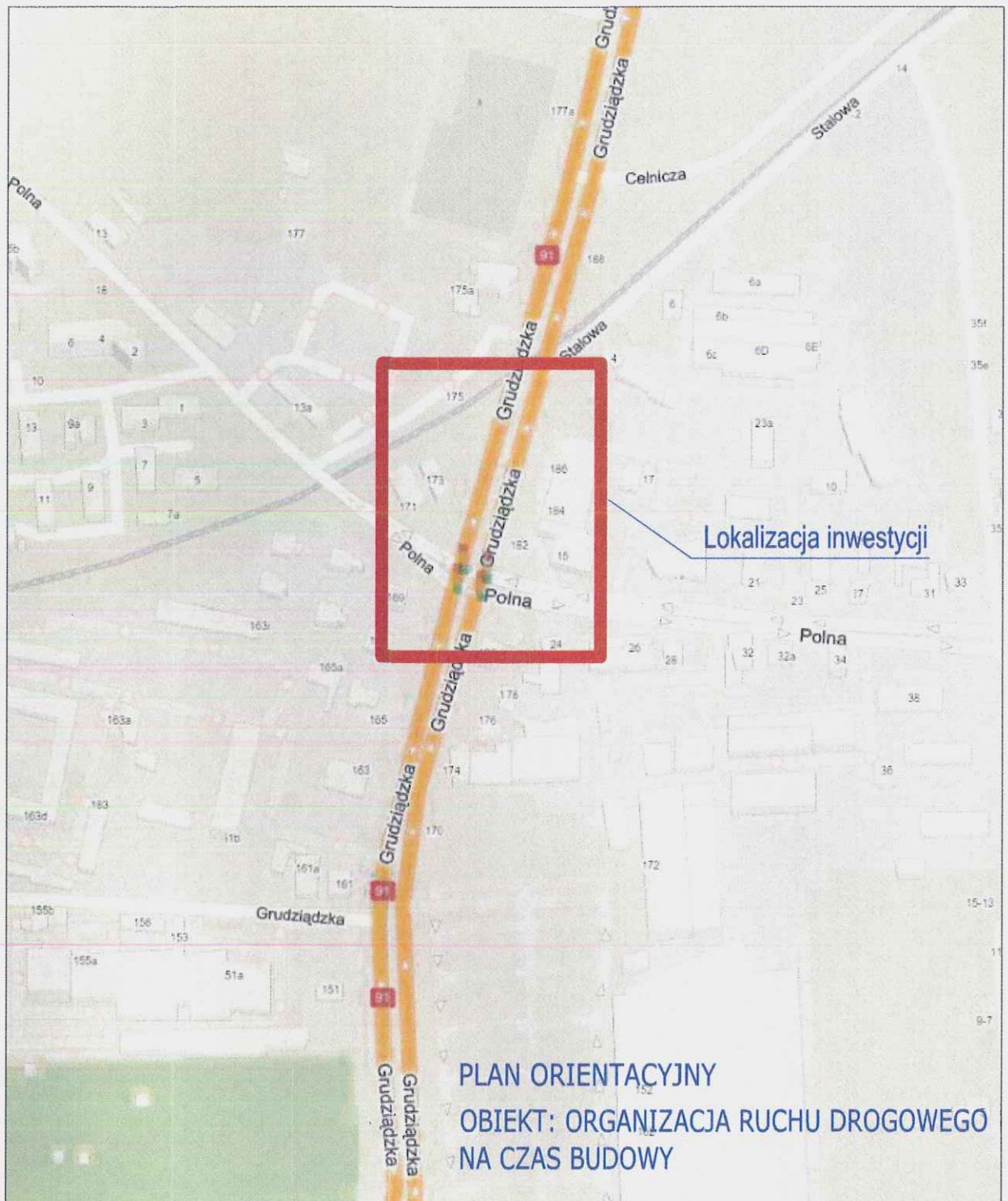
Opracował:



## 5.Rysunki:

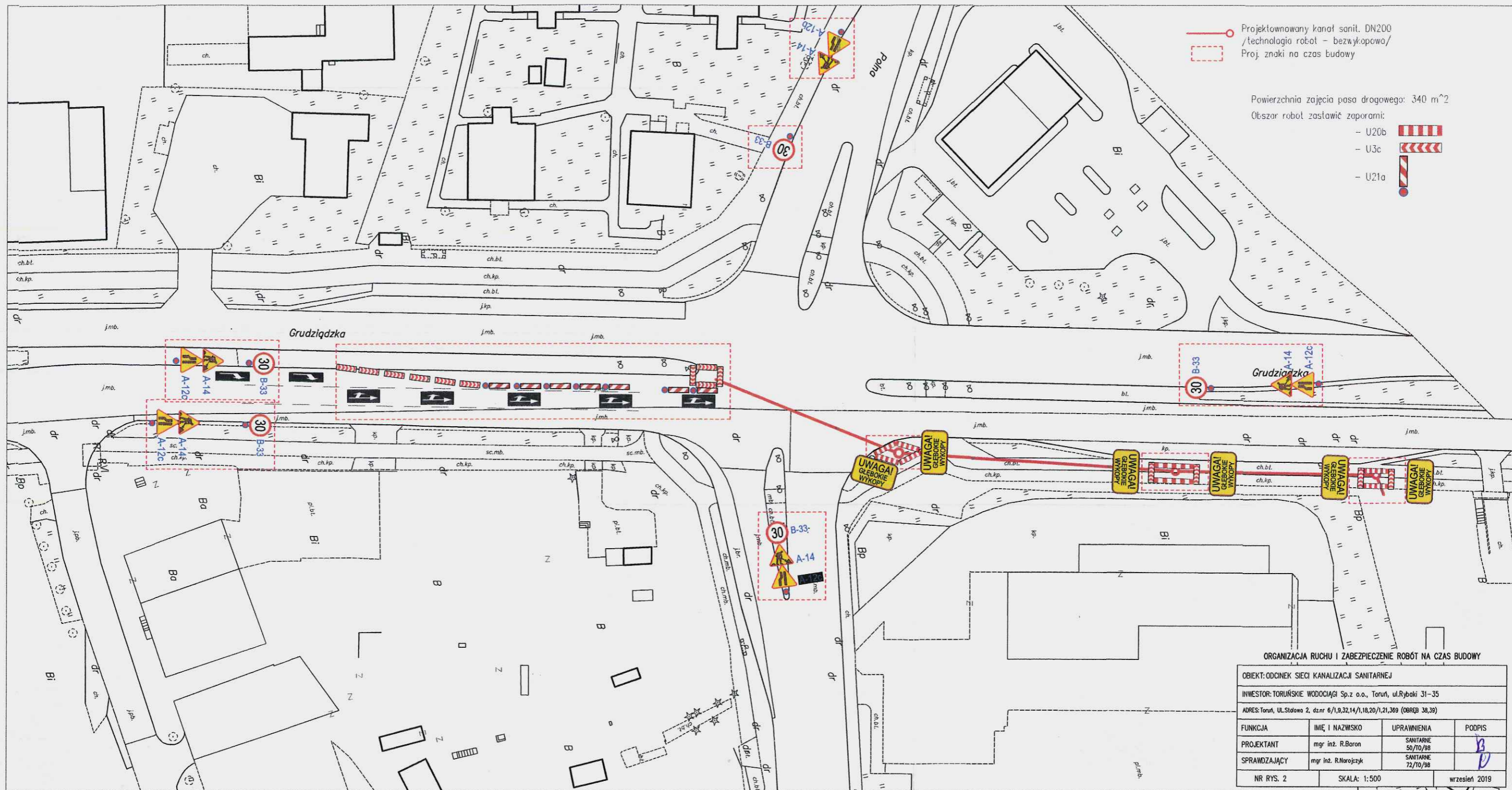
1. Zabezpieczenie prac podczas budowy przewodu kanalizacyjnego DN200 w pasie drogowym ulicy Grudziądzka - Polna w Toruniu – ORIENTACJA
2. Zabezpieczenie prac podczas budowy przewodu kanalizacyjnego DN200 w pasie drogowym ulicy Grudziądzka - Polna w Toruniu – PLAN SYT.-WYS. SKALA 1:500 – szczegóły dot. proj. oznakowania pionowego
3. Oznakowanie pionowe stałe w pasie drogowym ulicy Grudziądzka - Polna w Toruniu – PLAN SYT.-WYS. SKALA 1:500
4. Oznakowanie poziome stałe w pasie drogowym ulicy Grudziądzka - Polna w Toruniu – PLAN SYT.-WYS. SKALA 1:500


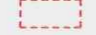




OBIEKT: ODCINEK SIECI KANALIZACJI SANITARNEJ			
INWESTOR: TORUŃSKIE WODOCIĄGI Sp.z o.o., Toruń, ul.Rybaki 31-35			
ADRES: Toruń, UL.Stalowa 2, dz.nr 6/1,9,32,14/1,18,20/1,21,369 (OBREB 38,39)			
FUNKCJA	IMIĘ I NAZWISKO	UPRAWNIENIA	PODPIS
PROJEKTANT	mgr inż. R.Baron	SANITARNE 50/TO/98	
SPRAWDZAJĄCY	mgr inż. R.Narajczyk	SANITARNE 72/TO/98	
NR RYS. 1		SKALA: 1:500	wrzesień 2019



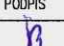
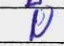


 Projektowany kanał sanit. DN200  
 /technologia robot - bezwykopowa/  
 Proj. znaki na czas budowy

Powierzchnia zajęcia pasa drogowego: 340 m<sup>2</sup>  
 Obszar robót zastawić zaporami:

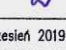
- U20b 
- U3c 
- U21a 

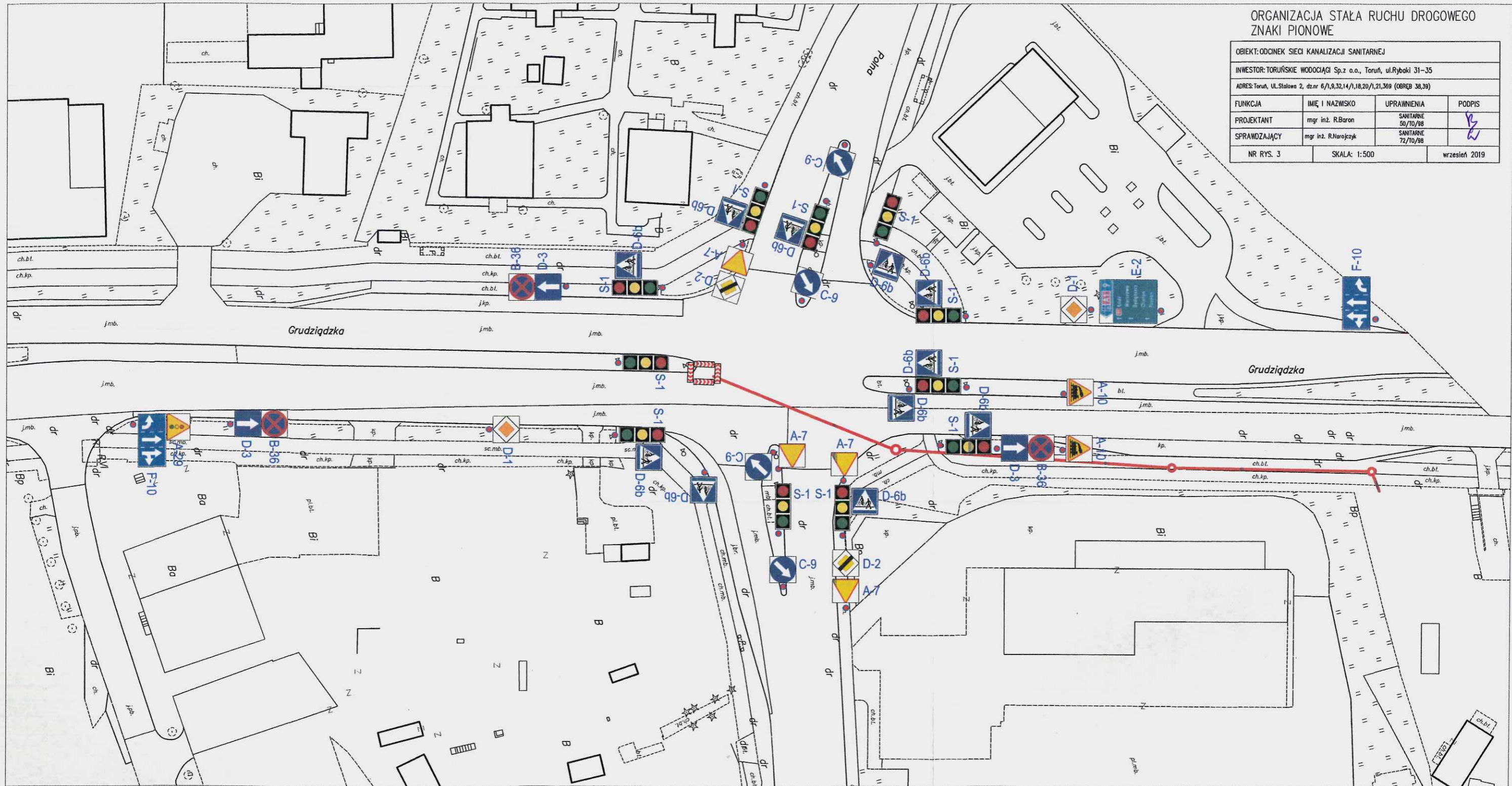
**ORGANIZACJA RUCHU I ZABEZPIECZENIE ROBÓT NA CZAS BUDOWY**

OBIEKT: ODCINEK SIECI KANALIZACJI SANITARNEJ			
INWESTOR: TORUŃSKIE WODOCIĄGI Sp.z o.o., Toruń, ul.Rybaki 31-35			
ADRES: Toruń, UL.Stołowa 2, dz.nr 6/1,9,32,14/1,18,20/1,21,369 (OBRĘB 38,39)			
FUNKCJA	IMIĘ I NAZWISKO	UPRAWNIENIA	PODPIS
PROJEKTANT	mgr inż. R.Baron	SANITARNE 50/10/98	
SPRAWDZAJĄCY	mgr inż. R.Narajczyk	SANITARNE 12/10/98	
NR RYS. 2	SKALA: 1:500	wrzesień 2019	

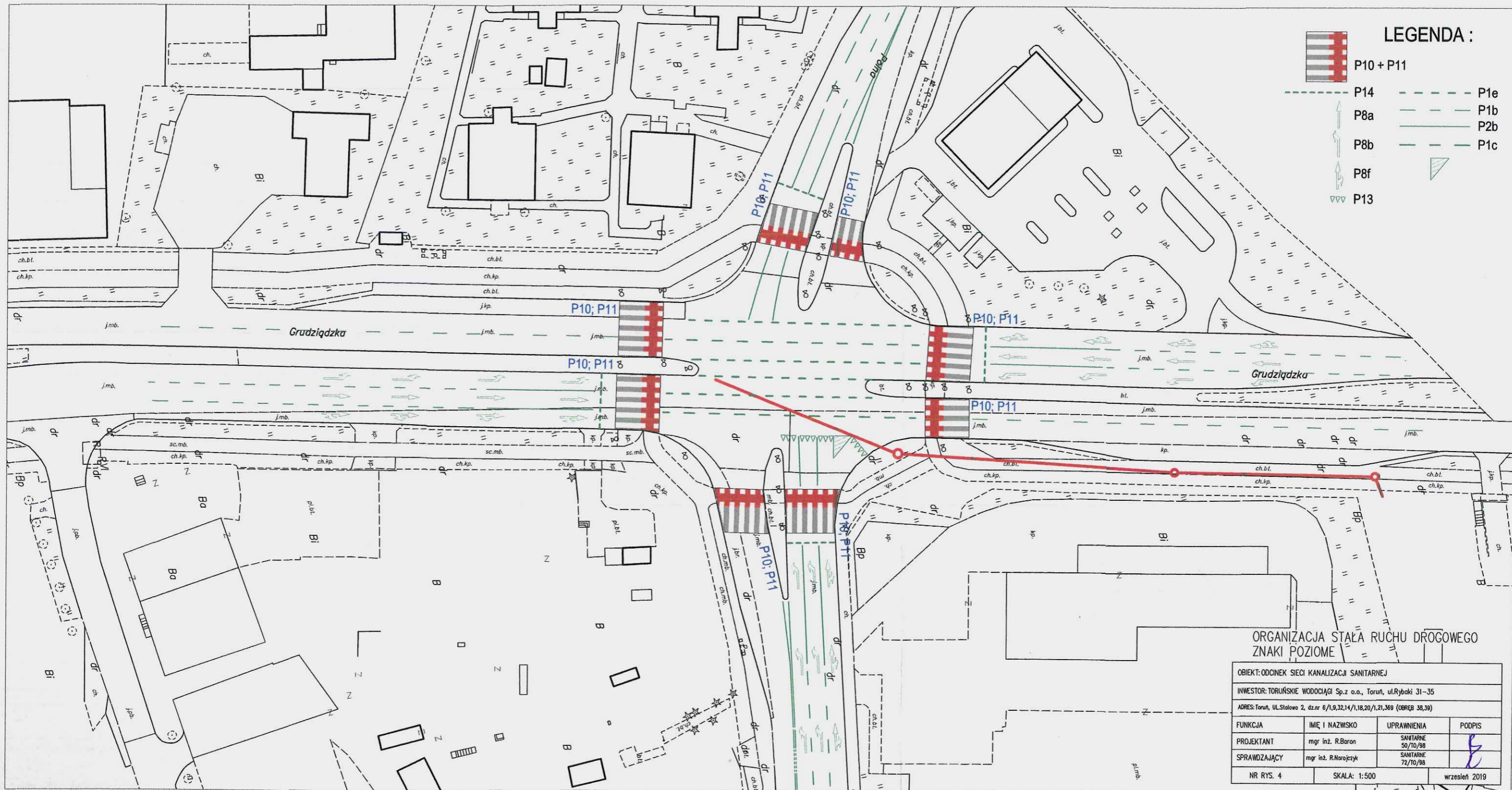


ORGANIZACJA STAŁA RUCHU DROGOWEGO  
ZNAKI PIONOWE

OBIEKT: ODCINEK SIECI KANALIZACJI SANITARNEJ			
INWESTOR: TORUŃSKIE WODOCIĄGI Sp.z o.o., Toruń, ul.Rybaki 31-35			
ADRES: Toruń, ul.Stalowa 2, dz.nr 6/1,9,32,14/1,18,20/1,21,369 (OBRĘB 38,39)			
FUNKCJA	IMIĘ I NAZWISKO	UPRAWNIENIA	PODPIS
PROJEKTANT	mgr inż. R.Baron	SANTARNE 50/10/98	
SPRAWDZAJĄCY	mgr inż. R.Narajczyk	SANTARNE 72/10/98	
NR RYS. 3	SKALA: 1:500	wrzesień 2019	







**LEGENDA :**

- P10 + P11
- P14
- P8a
- P8b
- P8f
- P13
- P1e
- P1b
- P2b
- P1c

**ORGANIZACJA STAŁA RUCHU DROGOWEGO  
ZNAKI POZIOME**

OBIEKT: ODCINEK SIECI KANALIZACJI SANITARNEJ			
INWESTOR: TORUŃSKIE WODOCIĄGI Sp.z o.o., Toruń, ul.Rybaki 31-35			
ADRES: Toruń, UL.Stołowa 2, dz.nr 6/1,9,32,14/1,18,20/1,21,369 (OBRĘB 38,39)			
FUNKCJA	IMIĘ I NAZWISKO	UPRAWNIENIA	PODPIS
PROJEKTANT	mgr inż. R.Baron	SANITARNE 50/10/98	
SPRAWDZAJĄCY	mgr inż. R.Narajczyk	SANITARNE 72/10/98	
NR RYS. 4	SKALA: 1:500	wrzesień 2019	