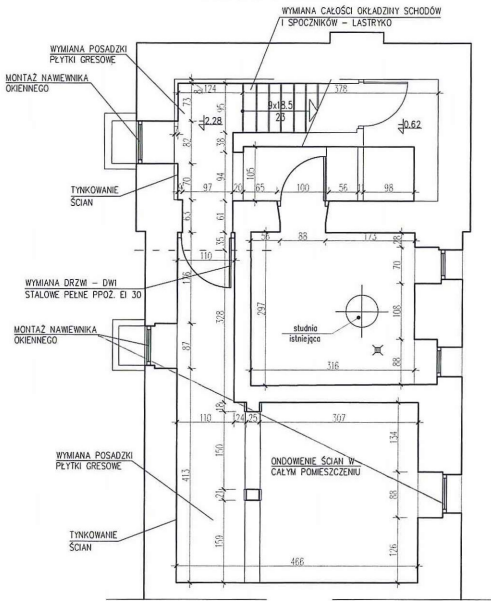
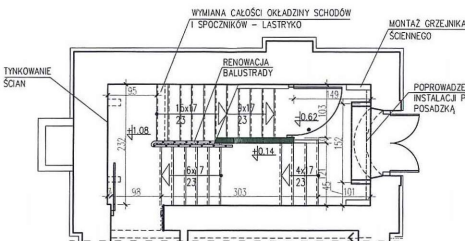


REMONT KLATKI SCHODOWEJ  
W BUDYNKU NR 35 - RZUTY

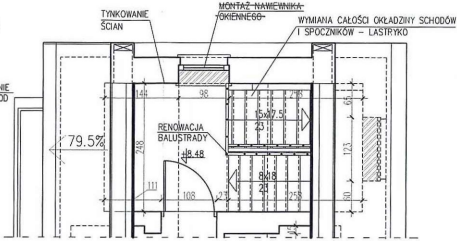
RZUT PIWNICY



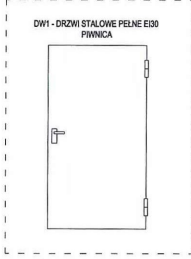
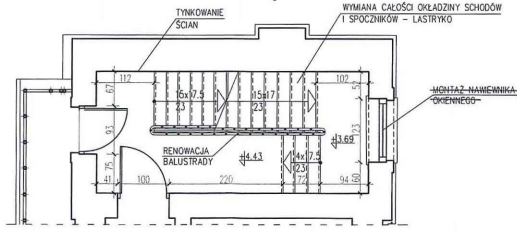
RZUT PARTERU



RZUT PODDASZA



RZUT I PIĘTRA



25. WOJSKOWY ODDZIAŁ GOSPODARCZY			
NAZWA RYSUNKU:		REMONT KLATKI SCHODOWEJ BUDYNKU NR 35 - RZUTY	
OPRACOWAŁ:		PODPIS:	
FORMAT RYS:		NR RYSUNKU:	
A3		001	