

**BOB**  
BIURO      OBSŁUGI      BUDOWY



*BOB - Biuro Obsługi Budowy Marek Frelek  
ul. Powstańców Warszawy 14, 05-420 Józefów  
NIP 532-000-59-29  
tel. 602 614 793,  
e-mail: marek.frelek@vp.pl*

**DOKUMENTACJA TECHNICZNA  
REMONTU POLEGAJĄCEGO NA WYMIANIE STOLARKI  
OKIENNEJ I DRZWIOWEJ W BUDYNKU NR 23  
NA TERENIE NCBJ W OTWOCKU**

Kategoria obiektu budowlanego	Kategoria IX – laboratoria i placówki badawcze	
Lokalizacja	Dz. nr ew. 17, obr. 257 ul. Andrzeja Sołtana 7 05-400 Otwock	
Inwestor	Narodowe Centrum Badań Jądrowych ul. Andrzeja Sołtana 7 05-400 Otwock	
Branża	Budowlana	
Opracowała	Antonina Bachmat	
Projektował	mgr inż. Marek Frelek nr upr. St-526/85	

24.09.2021 r.

## **Spis treści**

### **1. Opis techniczny.**

- 1.1 . Wstęp.**
- 1.2 . Podstawa opracowania.**
- 1.3 . Zakres opracowania.**
- 1.4 . Roboty rozbiórkowe.**
- 1.5 . Roboty murowe.**
- 1.6 . Wymiana ślusarki okiennej.**
- 1.7 . Wymiana ślusarki drzwiowej.**

### **2. Informacja BIOZ.**

### **3. Załączniki.**

- 3.1 Uprawnienia budowlane projektanta.**
- 3.2 Zaświadczenie o członkostwie w Izbie samorządu zawodowego.**
- 3.3. Oświadczenie projektanta.**
- 3.4. Mapa sytuacyjna**

### **4. Część rysunkowa.**

- |            |   |                    |
|------------|---|--------------------|
| <b>4.1</b> | <b>Wykaz ślusarki okiennej</b>              | <b>skala 1:50</b>  |
| <b>4.2</b> | <b>Wykaz ślusarki drzwiowej</b>             | <b>skala 1:50</b>  |
| <b>4.3</b> | <b>Widok elewacji południowej – projekt</b> | <b>skala 1:50</b>  |
| <b>4.4</b> | <b>Widok elewacji wschodniej – projekt</b>  | <b>skala 1:50</b>  |
| <b>4.5</b> | <b>Widok elewacji zachodniej – projekt</b>  | <b>skala 1:50</b>  |
| <b>4.6</b> | <b>Rzut piwnicy – projekt</b>               | <b>skala 1:100</b> |

## **Opis techniczny**

### **1.1. Wstęp.**

Tematem niniejszego opracowania jest dokumentacja techniczna remontu polegającego na wymianie ślusarki okiennej i drzwiowej w budynku nr 23 na terenie NCBJ w Otwocku.

### **1.2. Podstawa opracowania.**

Podstawą do opracowania dokumentacji projektowej stanowią:

- zlecenie Inwestora,
- wizja lokalna wraz z uzgodnieniami z przedstawicielami Inwestora,
- obowiązujące przepisy i normy: Rozporządzenie Ministra Infrastruktury z dnia 12 kwietnia 2002 r. w sprawie warunków technicznych, jakim powinny odpowiadać budynki i ich usytuowanie (Dz. U. z 2019 r., poz. 1065 tekst jednolity).

### **1.3. Zakres opracowania.**

Zakres niniejszego opracowania obejmuje:

- demontaż istniejącej ślusarki okiennej i drzwiowej,
- zamurowanie części otworów okiennych w elewacji zachodniej,
- uzupełnienie tynków wewnętrznych po zamurowanych otworach,
- uzupełnienie powłok malarskich po zamurowanych otworach,
- montaż nowej ślusarki okiennej i drzwiowej wg wykazu,
- oczyszczenie, pomalowanie w zakresie połączeń ze ścianą.

### **1.4. Roboty rozbiórkowe.**

W związku z planowanym remontem elewacji budynku, złym stanem technicznym istniejącej ślusarki okiennej i drzwiowej, która nie spełnia wymogów termicznych, projektuje się wymianę okien oraz drzwi według wykazu ślusarki okiennej i drzwiowej.

### **1.5. Roboty murowe.**

Roboty murowe dotyczą otworu po zdemontowanym oknie, znajdującym się nad drzwiami D1, prowadzącymi do piwnicy, oraz części otworów okiennych na elewacji zachodniej (hala). Otwory te należy zamurować, bloczkami z betonu komórkowego na zaprawie cementowo-wapiennej marki M7. Od strony zewnętrznej i wewnętrznej uzupełnić tynkiem cementowo-wapiennym. Od strony wewnętrznej zamurowane otwory pomalować w kolorze pomieszczenia, od strony zewnętrznej zagruntować i pomalować w kolorze elewacji.

## **1.6. Wymiana ślusarki okiennej.**

W związku z koniecznością demontażu ślusarki okiennej projektuje się nową ślusarkę wg wykazu.

Ślusarka okienna z profili aluminiowych oraz PVC. Parametry wymagane dla okna:

- współczynnik przenikania ciepła  $U=0,9$  W/(m<sup>2</sup>K), zgodny z wymaganiami Rozporządzenia, dotyczących współczynnika przenikania ciepła ważnych od dnia 01.01.2021 r.
- pakiet 3-szybowy,  $U_g \leq 0,7$  W/(m<sup>2</sup>K)
- każda szyba grubości min. 4 mm, z przestrzenią wypełnioną argonem,
- mocowanie okien zgodnie z aprobatą ITB,
- kolor okien biały – ostatecznie uzgodnić z Inwestorem,
- szyby w oknach termofloat.

Uzupełnienie tynków ościeży wewnętrznych, pomalowanie w kolorze pomieszczenia.

Okucia standardowe, klamki w skrzydłach okiennych w środku wysokości (ale zapewniające swobodny dostęp).

**W trakcie wykonywania robót należy zabezpieczyć otwory okienne, w taki sposób aby podczas prac nie dostawały się żadne pyły do wnętrza budynku. Należy sprzątać sukcesywnie stanowiska pracy.**

## **1.7. Wymiana ślusarki drzwiowej.**

W związku z koniecznością demontażu ślusarki drzwiowej zewnętrznej projektuje się nową ślusarkę drzwiową wg wykazu. Drzwi prowadzące do stacji transformatorowej należy oczyścić i pomalować.

Drzwi D1 – parametry:

- drzwi stalowe, pełne,
- drzwi dwuskrzydłowe rozwierne, jedno skrzydło drzwi ewakuacyjne o świetle przejścia min. 90x200 cm,
- dwa zamki, zamykane na klucz,
- średni współczynnik przenikania ciepła  $U \leq 1,3$  W/m<sup>2</sup>K zgodny z wymaganiami dotyczącymi izolacyjności cieplnej ważnych od dnia 01.01.2021 r.,
- kolor drzwi uzgodnić z Inwestorem,
- drzwi dostosowane do montażu kontroli dostępu i podłączenia do systemu sygnalizacji pożaru.

Drzwi D2 – parametry:

- drzwi stalowe, pełne,
- drzwi jednoskrzydłowe rozwierne, o świetle przejścia min. 95 x 195 cm,
- zamek, zamykany na klucz,
- średni współczynnik przenikania ciepła  $U \leq 1,3$  W/m<sup>2</sup>K zgodny z wymaganiami dotyczącymi izolacyjności cieplnej ważnych od dnia 01.01.2021 r.,
- kolor drzwi uzgodnić z Inwestorem,
- drzwi dostosowane do montażu kontroli dostępu i podłączenia do systemu sygnalizacji pożaru.

Drzwi D3 – parametry:

- drzwi stalowe, pełne,
- drzwi dwuskrzydłowe rozwierne, jedno skrzydło drzwi ewakuacyjne o świetle przejścia min. 90x200 cm,
- dwa zamki, zamykane na klucz,
- średni współczynnik przenikania ciepła  $U \leq 1,3$  W/m<sup>2</sup>K zgodny z wymaganiami dotyczącymi izolacyjności cieplnej ważnych od dnia 01.01.2021 r.,
- kolor drzwi uzgodnić z Inwestorem,
- drzwi dostosowane do montażu kontroli dostępu i podłączenia do systemu sygnalizacji pożaru.

Drzwi D4 – parametry:

- drzwi aluminiowe, oszklone,
- drzwi dwuskrzydłowe rozwierne, jedno skrzydło drzwi ewakuacyjne o świetle przejścia min. 90x200 cm,
- dwa zamki, zamykane na klucz,
- średni współczynnik przenikania ciepła  $U \leq 1,3$  W/m<sup>2</sup>K zgodny z wymaganiami dotyczącymi izolacyjności cieplnej ważnych od dnia 01.01.2021 r.,
- kolor biały – ostatecznie uzgodnić z Inwestorem,
- drzwi dostosowane do montażu kontroli dostępu i podłączenia do systemu sygnalizacji pożaru.

Drzwi D5 – parametry:

- drzwi stalowe, pełne,
- drzwi dwuskrzydłowe rozwierne,
- dwa zamki, zamykane na klucz,
- średni współczynnik przenikania ciepła  $U \leq 1,3$  W/m<sup>2</sup>K zgodny z wymaganiami dotyczącymi izolacyjności cieplnej ważnych od dnia 01.01.2021 r.,
- kolor uzgodnić z Inwestorem,
- drzwi dostosowane do montażu kontroli dostępu i podłączenia do

systemu sygnalizacji pożaru.

Drzwi D6 – parametry:

- drzwi aluminiowe, oszklone, z góry i z boku wmontowane okna FIX,
- drzwi dwuskrzydłowe rozwierne, jedno skrzydło drzwi ewakuacyjne o świetle przejścia min. 90x200 cm,
- dwa zamki, zamykane na klucz,
- średni współczynnik przenikania ciepła  $U \leq 1,3$  W/m<sup>2</sup>K zgodny z wymaganiami dotyczącymi izolacyjności cieplnej ważnych od dnia 01.01.2021 r.,
- kolor biały – ostatecznie uzgodnić z Inwestorem,
- drzwi dostosowane do montażu kontroli dostępu i podłączenia do systemu sygnalizacji pożaru.

Drzwi D7 – parametry:

- drzwi stalowe, pełne,
- drzwi dwuskrzydłowe rozwierne,
- dwa zamki, zamykane na klucz,
- średni współczynnik przenikania ciepła  $U \leq 1,3$  W/m<sup>2</sup>K zgodny z wymaganiami dotyczącymi izolacyjności cieplnej ważnych od dnia 01.01.2021 r.,
- kolor uzgodnić z Inwestorem,
- drzwi dostosowane do montażu kontroli dostępu i podłączenia do systemu sygnalizacji pożaru.

Uzupełnienie tynków ościeży wewnętrznych, malowanych farbą emulsyjną. W trakcie wykonywania robót należy zabezpieczyć posadzkę i elementy wyposażenia pomieszczeń przed uszkodzeniem, oraz sprzątać sukcesywnie stanowiska pracy.

**Uwagi:**

**Wszystkie wymiary należy dokładnie ustalić na budowie.**

**W przypadku wątpliwości lub niejasności należy niezwłocznie zwrócić się z zapytaniem do projektanta lub do dostawcy określonego materiału. Wszystkie zastosowane materiały powinny odpowiadać obowiązującym normom oraz posiadać wymagane atesty i certyfikaty oraz nie mogą stanowić zagrożenia dla higieny i zdrowia użytkowników wg wymogów Ustawy "Prawo budowlane" z dnia 7 lipca 1994 roku art. 10 z późniejszymi zmianami.**

**W zależności od zastosowanych materiałów należy bezwzględnie przestrzegać technologii i wymagań producentów. Prace budowlane należy wykonać z należytą starannością, wiedzą oraz według odpowiednich norm i specyfikacji technicznej wykonania i odbioru robót budowlanych.**

**Wszędzie, gdzie w dokumentacji opisującej przedmiot zamówienia przekazanej oferentowi (projekt budowlany, przedmiar, specyfikacja techniczna wykonania i odbioru robót budowlanych) wystąpią nazwy materiałów, znaki towarowe, patenty pochodzenie lub inne szczegółowe dane, Zamawiający dopuszcza użycie innych materiałów, o równoważnych ze wskazanymi parametrami.**

**Przed przystąpieniem do wbudowywania wszystkich materiałów dostarczyć do wglądu a na zakończenie dołączyć do protokołu odbioru Krajową ocenę Techniczną oraz Certyfikat zgodności z tą aprobatą, Deklarację właściwości użytkowych dla wyrobów budowlanych zgodnie z Rozporządzeniem Ministra Infrastruktury i Budownictwa z dnia 17 listopada 2016 r. w sprawie sposobów deklarowania właściwości użytkowych wyrobów budowlanych oraz sposobu znakowania ich znakiem budowlanym.**

**BOB**  
BIURO      OBSŁUGI      BUDOWY



*BOB - Biuro Obsługi Budowy Marek Frelek  
ul. Powstańców Warszawy 14, 05-420 Józefów  
NIP 532-000-59-29  
tel. 602 614 793,  
e-mail: marek.frelek@vp.pl*

## **INFORMACJA BEZPIECZEŃSTWA I OCHRONY ZDROWIA**

Lokalizacja	Dz. nr ew. 17, obr. 257 ul. Andrzeja Sołtana 7 05-400 Otwock	
Inwestor	Narodowe Centrum Badań Jądrowych ul. Andrzeja Sołtana 7 05-400 Otwock	
Branża	Budowlana	
Opracował	Antonina Bachmat	
	mgr inż. Marek Frelek nr upr. St-526/85	

24.09.2021 r.



Zgodnie z ustawą Prawo budowlane charakter robót budowlano-montażowy wymaga konieczność opracowania przed rozpoczęciem prac Planu Bezpieczeństwa i Ochrony Zdrowia. Plan winien być opracowany przez kierownika budowy.

## **Zakres robót**

Przedmiotem jest dokumentacja techniczna remontu polegającego na wymianie ślusarki okiennej i drzwiowej w budynku nr 23 na terenie NCBJ w Otwocku.

Roboty budowlane prowadzić przestrzegając przepisy zawarte w Rozporządzeniu Ministra Infrastruktury z dnia 6 lutego 2003 r. w sprawie bezpieczeństwa i higieny pracy podczas wykonywania robót budowlanych (Dz. U. Nr 47, poz. 401)

Na czas prowadzenia robót należy zabezpieczyć przyległy teren przed dostępem osób postronnych.

Rusztowanie powinno być wykonane i użytkowane zgodnie z dokumentacją producenta lub projektem indywidualnym, a osoby zatrudnione przy montażu i demontażu rusztowań powinni posiadać wymagane uprawnienia. Użytkowanie rusztowania jest dopuszczone po dokonaniu jego odbioru przez uprawnioną osobę.

## **Wskazanie elementów zagospodarowania działki lub terenu, które mogą stwarzać zagrożenie bezpieczeństwa i zdrowia ludzi.**

Na terenie planowanego remontu jest brak ogrodzenia i w bezpośredniej styczności występują publiczne ciągi komunikacyjne piesze. Bezwzględnie należy wykonać ogrodzenie terenu budowy z niezbędnym oznakowaniem

## **Wskazania dotyczące przewidywanych zagrożeń występujących podczas realizacji robót budowlanych, określających skalę i rodzaje zagrożeń oraz miejsce i czas ich wykonywania**

Zagrożenie bezpieczeństwa i zdrowia ludzi zachodzi podczas:

- roboty ziemne wykopy,  
miejsce - otoczenie budynku w strefie niebezpiecznej,  
czas - roboty ziemne,  
skala zagrożenia - obejmuje pracowników wykonujących roboty rozbiórkowe.
- pracy na wysokości powyżej 1m,  
miejsce - rusztowania,

- czas - w czasie pracy na rusztowaniach,  
skala zagrożenia - obejmuje pojedynczych pracowników przebywających na rusztowaniu,  
• uderzenie spadającym odłamkiem,  
miejsce - otoczenie budynku w strefie niebezpiecznej,  
czas - roboty budowlane,  
skala zagrożenia - obejmuje pojedynczych pracowników

### **Wskazanie sposobu prowadzenia instruktażu pracowników przed przystąpieniem do realizacji robót szczególnie niebezpiecznych**

Pracownicy przed przystąpieniem do robót budowlanych winni być przeszkoleni w zakresie pracy na wysokości, pracy na rusztowaniach, eksploatacji urządzeń elektrycznych i transportu. Pracownicy powinni posiadać stosowne dokumenty dopuszczające ich do prac na wysokości. Wszelkie szkolenia w zakresie BHP powinny być prowadzone przez osobę posiadającą stosowne uprawnienia.

Instruktaż należy przeprowadzić zgodnie z Rozporządzeniem Ministra Infrastruktury z dnia 6 lutego 2003 r. w sprawie bezpieczeństwa i higieny pracy podczas wykonywania robót budowlanych (Dz. U. Z 2003 r. Nr 47, poz. 401)

### **Wskazanie środków technicznych i organizacyjnych, zapobiegających niebezpieczeństwom wynikającym z wykonywania robót budowlanych w strefach szczególnego zagrożenia zdrowia lub w ich sąsiedztwie, w tym zapewniających bezpieczną i sprawną komunikację, umożliwiającą szybką ewakuację na wypadek pożaru, awarii i innych zagrożeń.**

Środki techniczne i organizacyjne, które winien zawierać Plan BIOZ:

1. Oznaczenie miejsc mogących stwarzać zagrożenie,
2. Rozmieszczenie sprzętu ratunkowego,
3. Oznakowanie strefy niebezpiecznej, stref składowania materiałów, odpadów i pracy sprzętu,
4. Opracowanie układu komunikacyjnego dla potrzeb budowy i ewentualnej szybkiej ewakuacji.

Rusztowanie powinno być wykonane i użytkowane zgodnie z dokumentacją producenta lub projektem indywidualnym, a osoby zatrudnione przy montażu i demontażu rusztowań powinni posiadać wymagane uprawnienia. Użytkowanie rusztowania jest dopuszczone po dokonaniu jego odbioru przez uprawnioną osobę.

## **Prace rozbiórkowe**

Wykonując prace rozbiórkowe z użyciem maszyn budowlanych należy:

- umożliwić wjazd na działkę maszynie tak, aby nie zaczepiła o linie energetyczne,
- nie dopuścić do przebywania osób postronnych w zasięgu działania naczynia (łyżki) maszyny roboczej,
- wykonywać roboty pod lub obok linii energetycznych w taki sposób, by odległość stanowiska pracy od linii nie była mniejsza niż 2,0m,
- zabezpieczyć miejsce wykonania robót przed dostępem osób postronnych,
- w sposób szczególny zabezpieczyć instalację gazową.

## **Przygotowanie zaprawy murarskiej**

Podczas przygotowywania w betoniarce zaprawy murarskiej z dodatkiem wapna lub innych żrących środków uplastyczniających należy:

- sprawdzić czy części ruchome betoniarki są osłonięte w należyty sposób,
- sprawdzić czy właściwie wykonano połączenie elektryczne betoniarki, a ewentualne miejsca połączenia przewodów właściwie zaizolowane,
- przed przygotowaniem zaprawy, włączyć betoniarkę „na sucho” w celu sprawdzenia właściwego kierunku obrotów bębna betoniarki,
- korzystać z rękawic ochronnych,
- wsypywać składniki zaprawy, szczególnie żrące, tak aby nie doszło do zapylenia oczu lub innych odkrytych części ciała.

## **Praca na rusztowaniach**

Pracując na rusztowaniach należy:

- starannie wybrać miejsce ustawienia rusztowania, które należy właściwie przygotować poprzez wyrównanie i ustabilizowanie podłoża,
- nie przekraczać wysokości właściwych dla danego typu rusztowania,
- bezwzględnie kotwić rusztowanie do ściany zgodnie z jego konstrukcją,
- nie dopuszczać do montażu i demontażu rusztowania podczas ograniczonej widoczności oraz o zmroku i w nocy bez dostatecznego oświetlenia,
- układać właściwie pomosty robocze i deski krawężnikowe w zależności od typu stosowania rusztowania,
- w przypadku, gdy stanowisko pracy położone jest na wysokości 2,0m i więcej ponad poziom otaczającego terenu, należy na rusztowaniu zamontować barierki i poręcze o wysokości 1,10m od poziomu pomostu roboczego,
- praca bez poręczy jest dopuszczalna wyłącznie z użyciem atestowanych zabezpieczeń, np. upręży.

## **Roboty elektryczne**

- wszelkie roboty elektryczne (np. Montaż zasilania, przestawienie i naprawa przenośnych rozdzielni budowlanych) na budowie może wykonywać wyłącznie osoba posiadająca odpowiednie przygotowanie zawodowe i uprawnienia elektroenergetyczne (do 1kV),
- wszelkie prace muszą być wykonane zgodnie z zasadami bhp typowymi dla robót elektrycznych,
- dopuszcza się samodzielny montaż i demontaż instalacji elektrycznych na budowie tylko wtedy, gdy zastosuje się niskonapięciowe obwody bezpieczne o napięciu do 24V.

## **Roboty na wysokości**

Wykonując prace na wysokościach należy:

- stosować środki ochrony osobistej – atestowaną uprząż i zabezpieczenia linowe,
- przy ich braku bezwzględnie należy montować barierki i poręczce ochronne.

SYMBOL		O3	O3a	O15	O16	O16b
SCHEMAT						
WYMIARY W OŚCIEŻNICY [cm]	Sz	250	85	205	560	560
	Hz	60	60	145	260	130
SPOSÓB OTWIERANIA		FIX / U	U	FIX	FIX	FIX
SZTUK		5	4	1	6	6
PROFIL		PVC	PVC	PVC	ALUMINIUM	ALUMINIUM

/// Przeszklenie

**Uwaga:**

**1. Wymiary okien należy sprawdzić w rzeczywistości**

**BOB**  
BIURO      OBSŁUGI      BUDOWY

MAREK FRELEK

WYKONAWCA

BOB Biuro Obsługi Budowy Marek Frelek  
Nadzór, Projektowanie, Kosztorysowanie  
ul. Powstańców Warszawy 14  
05-420 Józefów  
NIP: 532 00 59 29  
tel. 602 614 793

TEMAT

DOKUMENTACJA TECHNICZNA  
REMONTU POLEGAJĄCEGO NA  
WYMIANIE ŚLUSARKI DRZWIOWEJ I  
OKIENNEJ W BUDYNKU NR 23 NA  
TERENIE NCBJ W OTWOCKU

BRANŻA

BUDOWLANA

ADRES

DZ. NR EW. 17, OBR. 257  
UL. ANDRZEJA SOŁTANA 7  
05-400 OTWOCK

INWESTOR

NARODOWE CENTRUM BADAŃ  
JĄDROWYCH  
UL. ANDRZEJA SOŁTANA 7  
05-400 OTWOCK

OPRACOWAŁ

Antonina Bachmat

PROJEKTOWAŁ

mgr inż. Marek Frelek  
nr upr. St-526/85

RYSUNEK

WYKAZ STOLARKI OKIENNEJ

NR RYS.

1

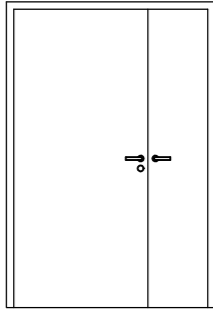
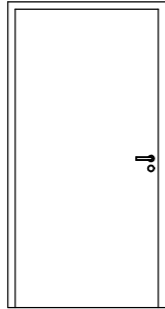
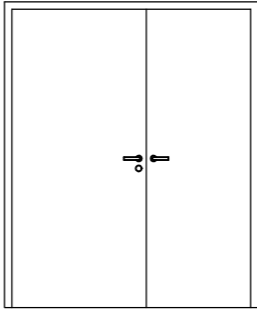
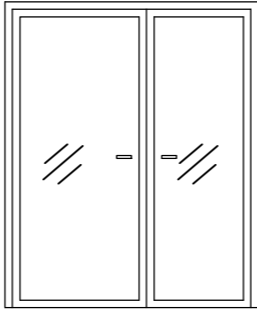
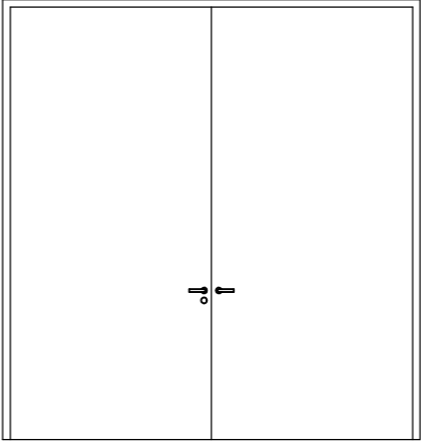
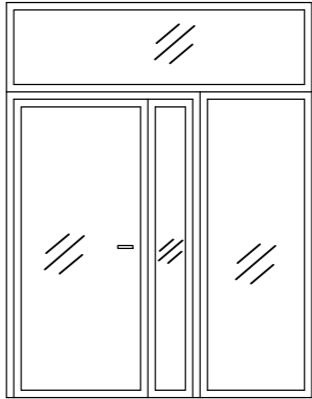
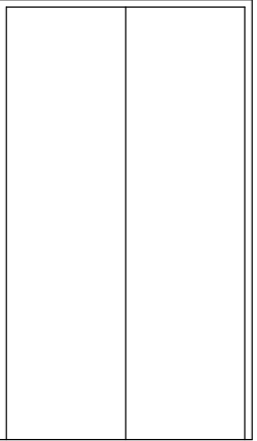
SKALA

1:50

DATA

WRZESIEŃ 2021

PROJEKT CHRONIONY PRAWEM AUTORSKIM WSZELKIE ZMIANY, POWIELANIE, WYKORZYSTYWANIE BEZ ZGODY AUTORA - ZABRONIONE!

SYMBOL		D1	D2	D3	D4	D5	D6	D7
SCHEMAT								
WYMIARY W ŚWIETLE MURU [cm]	Sz	140	105	170	170	280	205	170
	Hz	205	200	205	205	295	265	295
WYMIARY W ŚWIETLE PRZEJŚCIA [cm]	Sz	90 + 40	95	90 + 70	90 + 70	270	90 + 30	160
	Hz	200	195	200	200	290	200	290
SPOSÓB OTWIERANIA		ROZWIERNE	ROZWIERNE	ROZWIERNE	ROZWIERNE	ROZWIERNE	ROZWIERNE	ROZWIERNE
SZTUK		1	1	1	1	1	1	1
PROFIL		STALOWY PROFIL CIEPŁY	STALOWY PROFIL CIEPŁY	STALOWY PROFIL CIEPŁY	ALUMINIUM PROFIL CIEPŁY	STALOWY PROFIL CIEPŁY	ALUMINIUM PROFIL CIEPŁY	STALOWY PROFIL CIEPŁY

/// Przeszklenie

**Uwaga:**

1. Wymiary drzwi należy sprawdzić w rzeczywistości
2. Wszystkie drzwi dwuskrzydłowe ze skrzydłem użytkowym min 90 cm
3. Drzwi przeciwpożarowe z samozamykaczem

WYKONAWCA

BOB Biuro Obsługi Budowy Marek Frelek  
Nadzór, Projektowanie, Kosztorysowanie  
ul. Powstańców Warszawy 14  
05-420 Józefów  
NIP: 532 00 59 29  
tel. 602 614 793

TEMAT

DOKUMENTACJA TECHNICZNA  
REMONTU POLEGAJĄCEGO NA  
WYMIANIE ŚLUSARKI DRZWIOWEJ I  
OKIENNEJ W BUDYNKU NR 23 NA  
TERENIE NCBJ W OTWOCKU

BRANŻA

BUDOWLANA

ADRES

DZ. NR EW. 17, OBR. 257  
UL. ANDRZEJA SOŁTANA 7  
05-400 OTWOCK

INWESTOR

NARODOWE CENTRUM BADAŃ  
JĄDROWYCH  
UL. ANDRZEJA SOŁTANA 7  
05-400 OTWOCK

OPRACOWAŁ

Antonina Bachmat

PROJEKTOWAŁ

mgr inż. Marek Frelek  
nr upr. St-526/85

RYSUNEK

WYKAZ STOLARKI DRZWIOWEJ

NR RYS.

2

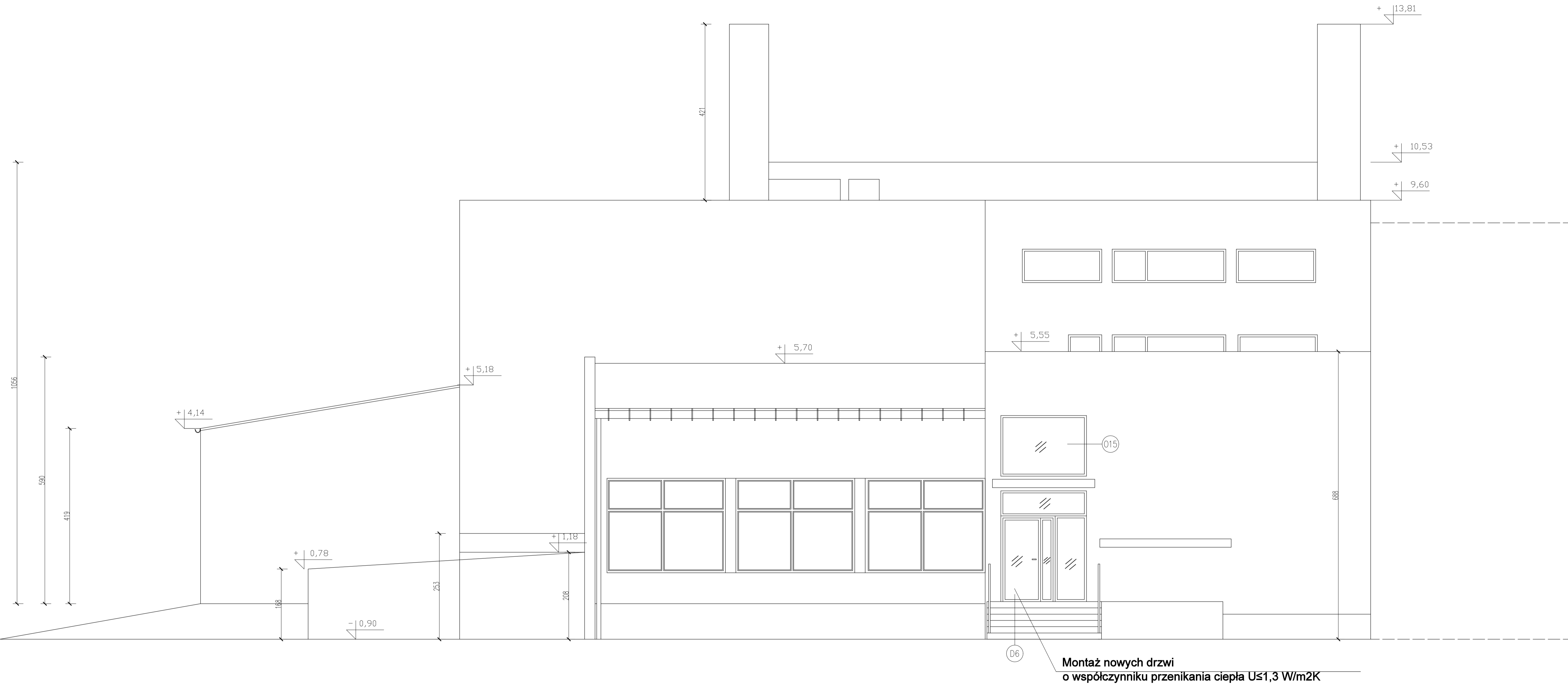
SKALA

1:50

DATA

WRZESIEŃ 2021

PROJEKT CHRONIONY PRAWEM AUTORSKIM Wszelkie zmiany, powielanie, wykorzystywanie bez zgody autora - ZABRONIONE!



**BOB**  
BIURO OBSŁUGI BUDOWY

MAREK FRELEK

WYKONAWCA  
BOB Biuro Obsługi Budowy Marek Frelek  
Nadzór, Projektowanie, Kosztorysowanie  
ul. Powstańców Warszawy 14  
05-420 Józefów  
NIP: 532 00 59 29  
tel. 602 614 793

TEMAT  
DOKUMENTACJA TECHNICZNA  
REMONTU POLEGAJĄCEGO NA  
WYMIANIE ŚLUSARKI DRZWIOWEJ I  
OKIENNEJ W BUDYNKU NR 23 NA  
TERENIE NCBJ W OTWOCKU

BRANŻA  
BUDOWLANA

ADRES  
DZ. NR EW. 17, OBR. 257  
UL. ANDRZEJA SOŁTANA 7  
05-400 OTWOCK

INWESTOR  
NARODOWE CENTRUM BADAŃ  
JĄDROWYCH  
UL. ANDRZEJA SOŁTANA 7  
05-400 OTWOCK

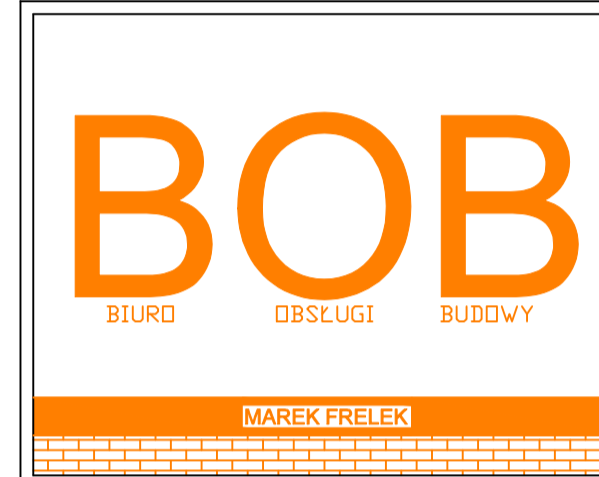
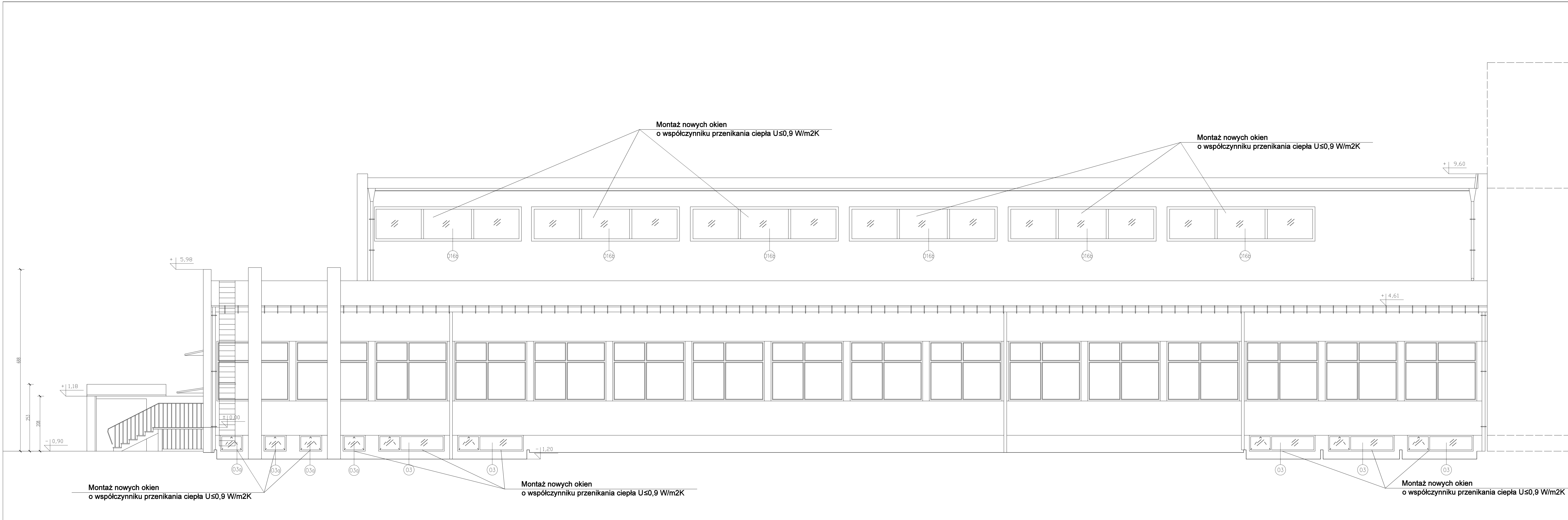
OPRACOWAŁA  
Antonina Bachmat

OPRACOWAŁ  
mgr inż. Marek Frelek  
nr upr. St-526/85

RYSUNEK  
WIDOK ELEWACJI POŁUDNIOWEJ

NR RYS.	SKALA	DATA
3	1:50	WRZESIEŃ 2021

PROJEKT CHRONIONY PRAWEM AUTORSKIM W SZELKIE ZMIANY, POWIELANIE, WYKORZYSTYWANIE BEZ ZGODY AUTORA - ZABRONIONE!



**WYKONAWCA**  
**BOB** Biuro Obsługi Budowy Marek Frelek  
 Nadzór, Projektowanie, Kosztorysowanie  
 ul. Powstańców Warszawy 14  
 05-420 Józefów  
 NIP: 532 00 58 29  
 tel. 602 614 793

**TEMAT**  
 DOKUMENTACJA TECHNICZNA  
 REMONTU POLEGAJĄCEGO NA  
 WYMIANIE ŚLUSARKI DRZWIOWEJ I  
 OKIENNEJ W BUDYNKU NR 23 NA  
 TERENIE NCBJ W OTWOCKU

**BRANŻA**  
 BUDOWLANA

**ADRES**  
 DZ. NR EW. 17. OBR. 257  
 UL. ANDRZEJA SOLTANA 7  
 05-400 OTWOCK

**INWESTOR**  
 NARODOWE CENTRUM BADAŃ  
 JĄDROWYCH  
 UL. ANDRZEJA SOLTANA 7  
 05-400 OTWOCK

**OPRACOWAŁA**  
 Antonina Bachmat

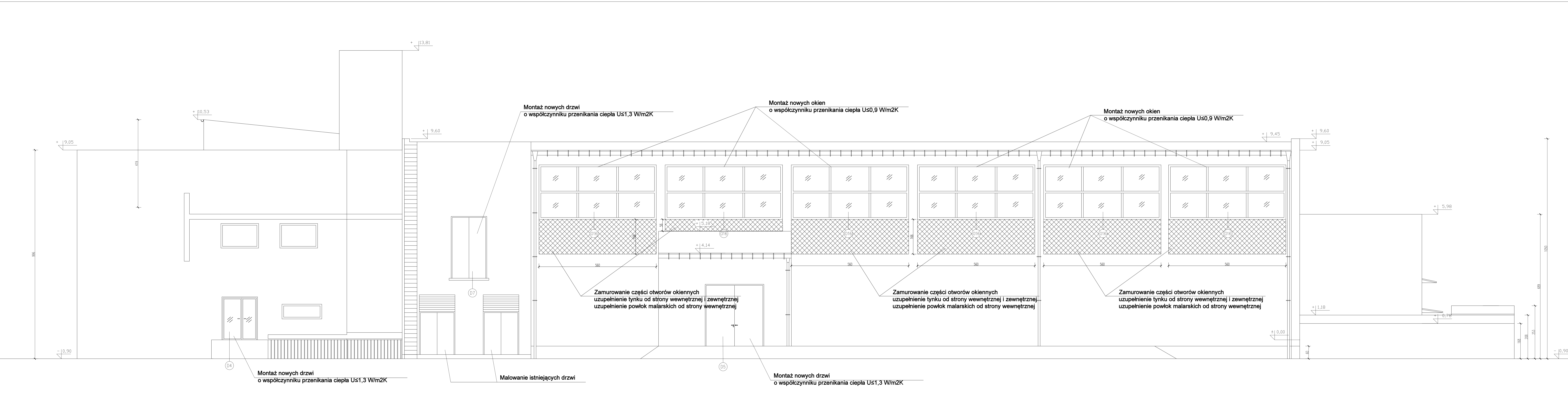
**OPRACOWAŁ**  
 mgr inż. Marek Frelek  
 nr upr. St-526/85

**RYSUJEK**  
 WIDOK ELEWACJI WSCHODNIEJ

NR RYS.	SKALA	DATA
4	1:50	WRZESIEŃ 2021

PROJEKT CHRONIONY PRAWEM AUTORSKIM WSZEKIE ZMIANY, POWIELANIE, WYKORZYSTYWANIE BEZ ZGODY AUTORA - ZABRONIONE!





**BOB**  
BIURO OBSŁUGI BUDOWY

MARKUSZ FRELEK

WYKONAWCA  
BOB Biuro Obsługi Budowy Marek Frelek  
Nadzór, Projektowanie, Kosztorysowanie  
ul. Powstańców Warszawy 14  
05-420 Józefów  
NIP: 532 00 59 29  
tel. 602 614 793

ZABRANIONE!  
TYTUŁ  
DOKUMENTACJA TECHNICZNA  
REMONTU POLEGAJĄCEGO NA  
WYMIENIE ŚLUSARKI DRZWIOWEJ I  
OKIENNEJ W BUDYNKU NR 23 NA  
TERENIE NCBJ W OTWOCKU

BRANDA  
BUDOWLANA

ADRES  
DZ. NR EW. 17, OBR. 257  
UL. ANDRZEJA SOLTANA 7  
05-400 OTWOCK

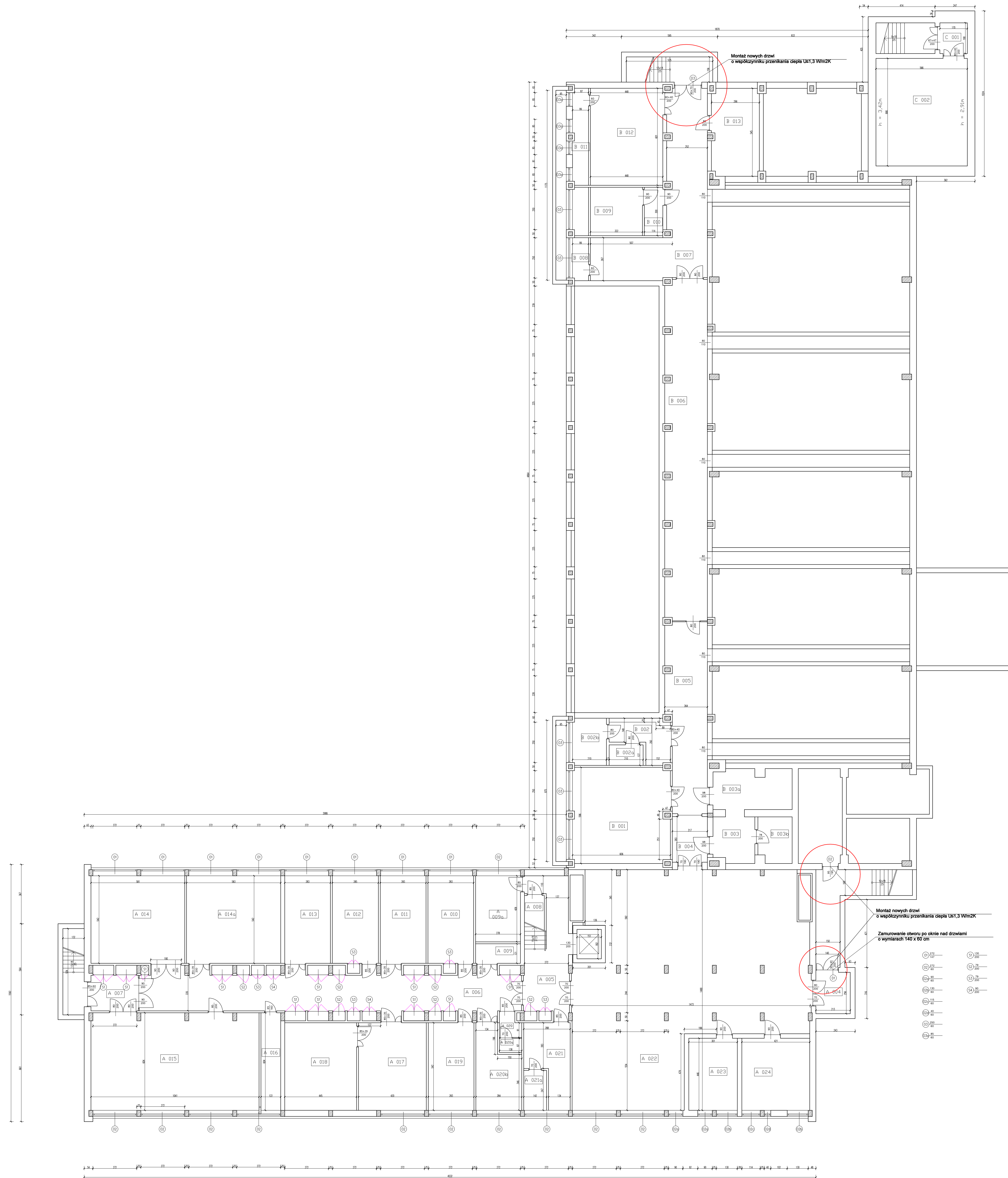
INWESTOR  
NARODOWE CENTRUM BADAŃ  
JADROWYCH  
UL. ANDRZEJA SOLTANA 7  
05-400 OTWOCK

OPRACZYWAŁA  
Antonina Bachmat

OPISOWAŁA  
mgr inż. Marek Frelek  
nr upr. ST-526/85

RYSUJEK  
WIDOK ELEWACJI ZACHODNIEJ

MIKRYTŁ	SKALA	DATA
5	1:50	WRZESIEŃ 2021



A. 004	Wizytownia	5,43m <sup>2</sup>
A. 005	Korytarz	19,34m <sup>2</sup>
A. 006	Korytarz	49,00m <sup>2</sup>
A. 007	Korytarz	6,46m <sup>2</sup>
A. 008	Pomieszczenie techniczne	3,74m <sup>2</sup>
A. 009	Pomieszczenie techniczne	11,37m <sup>2</sup>
A. 009a	Pomieszczenie techniczne	3,36m <sup>2</sup>
A. 010	Pomieszczenie techniczne	15,34m <sup>2</sup>
A. 011	Laboratorium	15,34m <sup>2</sup>
A. 012	Laboratorium	15,34m <sup>2</sup>
A. 013	Laboratorium	15,34m <sup>2</sup>
A. 014	Laboratorium	31,68m <sup>2</sup>
A. 014a	Laboratorium	31,68m <sup>2</sup>
A. 015	Laboratorium	62,44m <sup>2</sup>
A. 016	Pomieszczenie techniczne	7,37m <sup>2</sup>
A. 017	Laboratorium	62,76m <sup>2</sup>
A. 018	Laboratorium	64,12m <sup>2</sup>
A. 019	Pomieszczenie techniczne	15,34m <sup>2</sup>
A. 020	Toileta	1,60m <sup>2</sup>
A. 020a	Toileta	1,60m <sup>2</sup>
A. 020b	Pomieszczenie techniczne	19,45m <sup>2</sup>
A. 021	Pomieszczenie techniczne	11,58m <sup>2</sup>
A. 021a	Pomieszczenie techniczne	3,51m <sup>2</sup>
A. 022	Korytarz	179,75m <sup>2</sup>
A. 023	Szkoln.	13,42m <sup>2</sup>
A. 024	Kotłownia	18,78m <sup>2</sup>

B. 001	Pomieszczenie techniczne	35,53m <sup>2</sup>
B. 002	Toileta	7,69m <sup>2</sup>
B. 003a	Toileta	2,67m <sup>2</sup>
B. 003b	Toileta	6,13m <sup>2</sup>
B. 003c	Burloz	11,95m <sup>2</sup>
B. 003d	Burloz	11,95m <sup>2</sup>
B. 003e	Burloz	5,89m <sup>2</sup>
B. 004	Korytarz	6,14m <sup>2</sup>
B. 005	Korytarz	28,14m <sup>2</sup>
B. 006	Korytarz	14,12m <sup>2</sup>
B. 007	Korytarz	41,24m <sup>2</sup>
B. 008	Pomieszczenie techniczne	2,62m <sup>2</sup>
B. 009	Przebiegiem	9,66m <sup>2</sup>
B. 010	Pomieszczenie techniczne	3,51m <sup>2</sup>
B. 011	Pomieszczenie techniczne	5,95m <sup>2</sup>
B. 012	Kotłownia	26,90m <sup>2</sup>
B. 013	Pomieszczenie techniczne	19,05m <sup>2</sup>

C. 001	Wizytownia	3,83m <sup>2</sup>
C. 002	Pomieszczenie	37,66m <sup>2</sup>

**BOB**  
BUDOWLANA

**WYKONAWCA**  
BOB Biuro Obrotu Budowy Marek Frelek  
Nadzór: Projektowanie, Kosztorysowanie  
ul. Powstańców Warszawy 14  
05-420 Józefów  
NIP: 532 00 59 29  
tel: 602 614 793

**TYTUŁ**  
DOKUMENTACJA TECHNICZNA  
REMONTU POLEGAJĄCEGO NA  
WYMIANIE KLIMATYZACJI DRZWIOWEJ I  
OKIENNEJ W BUDYNKU NR 23 NA  
TERENIE NCBJ W OTWOCKU

**BUDOWLANA**  
DZ. NR EW. 17, OBR. 257  
UL. ANDRZEJA SOŁTANA 7  
05-400 OTWOCK

**INWESTOR**  
NARODOWE CENTRUM BADAŃ  
JĄDROWYCH  
UL. ANDRZEJA SOŁTANA 7  
05-400 OTWOCK

**OPROJEKTOWAŁ**  
Antonina Bachmat

**OPRACOWAŁ**  
mgr inż. Marek Frelek  
nr upr. SI-526/85

**WYKONAŁ**  
RZUT PIWNICY

**NR RYS.** 6  
**SKALA** 1:100  
**DATA** WRZESIEŃ 2021