

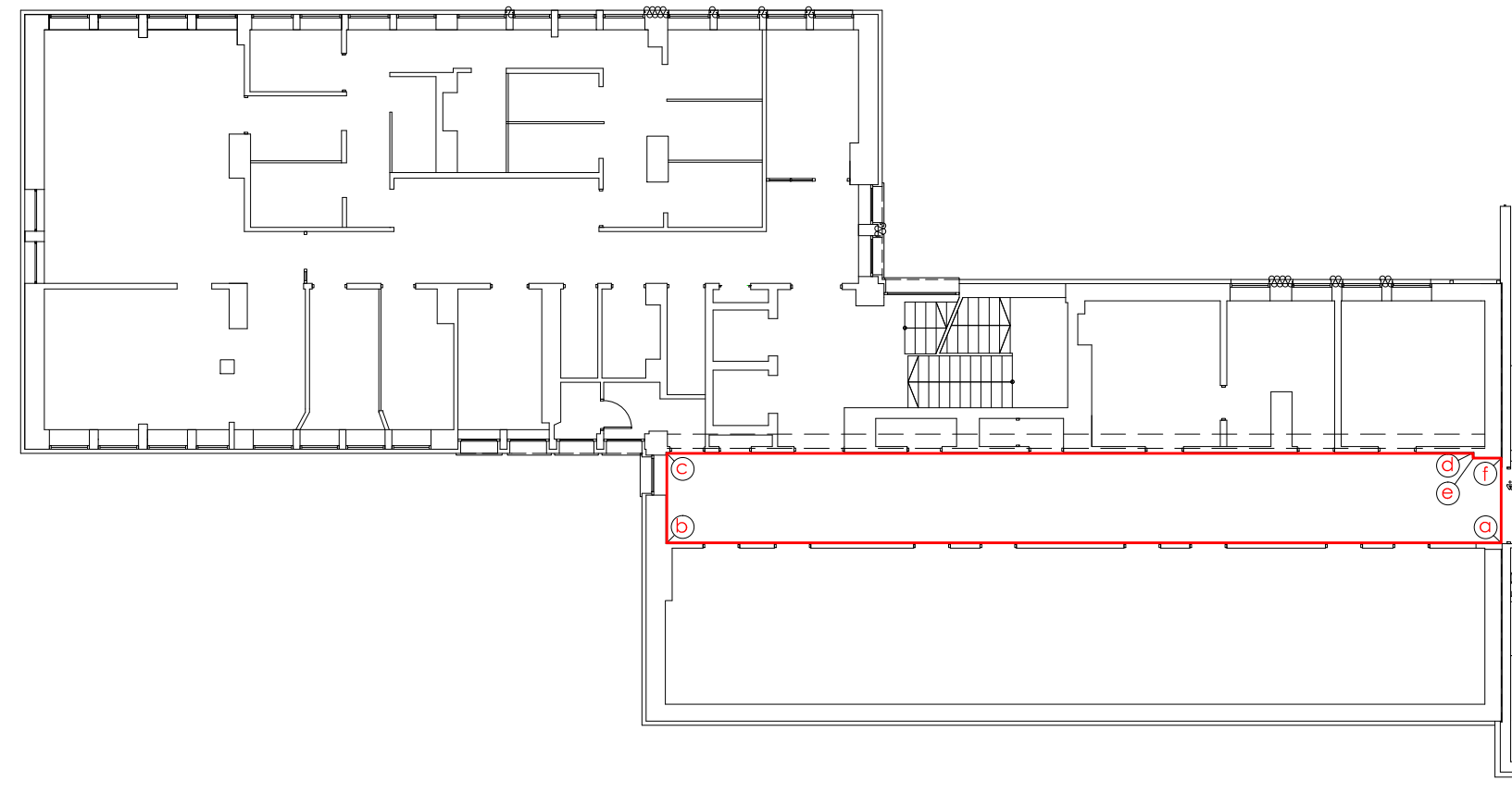


- 1 - DRZWI ISTNIEJĄCE ALUMINIOWE PRZESZKLONE
2 - DRZWI NOWE, PEŁNE, Z POSZERZANĄ OŚCIEŻNICĄ, TYP POLSKONE 293 LUB RÓWNOWAŻNE
3 - ŚCIANY MAŁOWANE FARBĄ MATOWĄ Z ATESTEM DO POMIESZCZEŃ SŁUŻBY ZDROWIA, KOLOR: NCS S 2002-G50Y
4 - ŚCIANY MAŁOWANE FARBĄ MATOWĄ Z ATESTEM DO POMIESZCZEŃ SŁUŻBY ZDROWIA, KOLOR: S 3441-B38G
7 - DRZWI ISTNIEJĄCE MAŁOWANE EMALIĄ KRYJĄCĄ W KOLORZE ŚCIAN, KOLOR: NCS S 2002-G50Y

PRACE BUDOWLANE:

1. PRZYGOTOWANIE ŚCIAN DO MAŁOWANIA - GRUNTOWANIE, GŁADŹ GIPSOWA, SZPACHLOWANIE.
W MIEJSCACH GDZIE BYŁ ZASTOSOWANY OCHRONNY LAKIER BEZBARWNY - NALEŻY ZASTOSOWAĆ SIŁNIEJSZĄ FARBĘ PODKŁADOWĄ,
ABY ZNIWELOWAĆ RÓŻNICĘ PO NOWYM MAŁOWANIU - SUGERUJE SIĘ FARBĘ PODKŁADOWĄ NP. MAOLIN FIRMY ZOLPAN LUB RÓWNOWAŻNE.
2. PIERWSZE MAŁOWANIE - NALEŻY ZASTOSOWAĆ FARBĘ AKRYLOWĄ MATOWĄ, WYGLĄD WELUROWY - DO STOSOWANIA W PRACACH RENOWACYJNYCH,
MASKUJĄCA WADY NIEREGULARNEGO PODŁOŻA Z ATESTEM DO STOSOWANIA W SŁUŻBIE ZDROWIA NP. HYDRO 22COV FIRMY ZOLPAN LUB RÓWNOWAŻNE
W KOLORACH WG RYSUNKU
3. OD STRONY POCZEKALNI GÓRNY PANEL DO WYSOKOŚCI SUFITU.
W RAZIE WYSTĘPOWANIA INSTALACJI PRZY SUFICIE NALEŻY JĄ OBUDOWAĆ WZDŁUŻ CAŁEGO KORYTARZA I PANELE WYKONAĆ WSZYSTKIE NA TEJ SAMEJ WYSOKOŚCI
4. OSTATECZNE MAŁOWANIE POMIESZCZEŃ- FARBA MATOWA Z ATESTEM DO STOSOWANIA W SŁUŻBIE ZDROWIA
5. MONTAŻ CYFRY 1 Z LACOBELU INFORMACJA O NR PIĘTRA - KOLOR LACOBEL - RAL 5018
6. MONTAŻ LISTEW ODBOJOWYCH WZDŁUŻ ŚCIAN POCZEKALNI
7. MAŁOWANIE SKRZYDŁA DRZWI DO ROZDZ. ELEKTR. EMALIĄ KRYJĄCĄ W KOLORZE ŚCIANY NCS S 2002-G50Y + ODWZOROWANIE OZNACZEŃ ELEKTRYCZNYCH

UWAGA!
PRACE NALEŻY WYKONYWAĆ W 2 ETAPACH
OSOBNO SKRZYDŁO WSCHODNIE I OSOBNO ZACHODNIE
ZE WZGLĘDU NA POTRZEBĘ ZACHOWANIA CIĄGŁOŚCI PRACY W PRZYCHODNI



DOMINO

PRACOWNIA
ARCHITEKTONICZNA
DOMINO
ARCHITEKT MARIA GAJEWSKA
UL. KSIĘŻYCOWA 4 TARNÓW

DATA OPRACOWANIA:
25 MARZEC
2022

ELEMENT PROJEKTU BUDOWLANEGO:
PROJEKT TECHNICZNY

NAZWA ZAMIERZENIA BUDOWLANEGO:
PROJEKT PRZEBUDOWY
CZĘŚCI BUDYNKU ZPS
ANALITYKA 3. PIĘTRO

TYTUŁ RYSUNKU:
KOLORYSTYKA ŚCIAN -
ROZWINIĘCIA 1

SKALA RYSUNKU:
1:50

IDENTYFIKATORY DZIAŁKI:
UL. M. SKŁODOWSKIEJ-
CURIE 1, TARNÓW

AUTOR PROJEKTU:
mgr inż. arch. MARIA GAJEWSKA
uprawnienia do projektowania
bez ograniczeń w specjalności
architektonicznej
BUA-8346/29/89; MP-0178

PODPIS:

AUTOR OPRACOWANIA:
mgr inż. arch.
BOŻENA WOJNICKA

A.7