

**UCHWAŁA NR XXIII/145/20
RADY GMINY ŁAGIEWNIKI**

z dnia 28 maja 2020 r.

**w sprawie przystąpienia do sporządzenia miejscowego planu zagospodarowania przestrzennego
dla wsi Ligota Wielka**

Na podstawie art. 18 ust. 2 pkt 5 i pkt 15 ustawy z dnia 8 marca 1990r. o samorządzie gminnym (tj. Dz. U. z 2020 r. poz. 713) oraz art. 14 ust. 1 i 2 ustawy z dnia 27 marca 2003r. o planowaniu i zagospodarowaniu przestrzennym (t.j. Dz. U. 2020, poz. 293) Rada Gminy Łagiewniki uchwała co następuje:

§ 1.

Przystępuje się do sporządzenia miejscowego planu zagospodarowania przestrzennego dla wsi Ligota Wielka.

§ 2.

1. Granicę obszaru objętego miejscowym planem zagospodarowania przestrzennego dla wsi Ligota Wielka określa załącznik graficzny do niniejszej uchwały.

2. Zakres ustaleń planu miejscowego będzie zgodny z art. 15 ust 2 ustawy z dnia 27 marca 2003r. o planowaniu i zagospodarowaniu przestrzennym (t.j. Dz. U. z 2018r. poz. 1945, ze zm.).

3. W planie miejscowym w zależności od potrzeb określone będą ustalenia zgodne z art. 15 ust 3 ustawy z dnia 27 marca 2003r. o planowaniu i zagospodarowaniu przestrzennym (t.j. Dz. U. z 2018r. poz. 1945 ze zm.).

§ 3.

Wykonanie uchwały powierza się Wójtowi Gminy Łagiewniki.

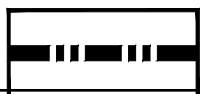
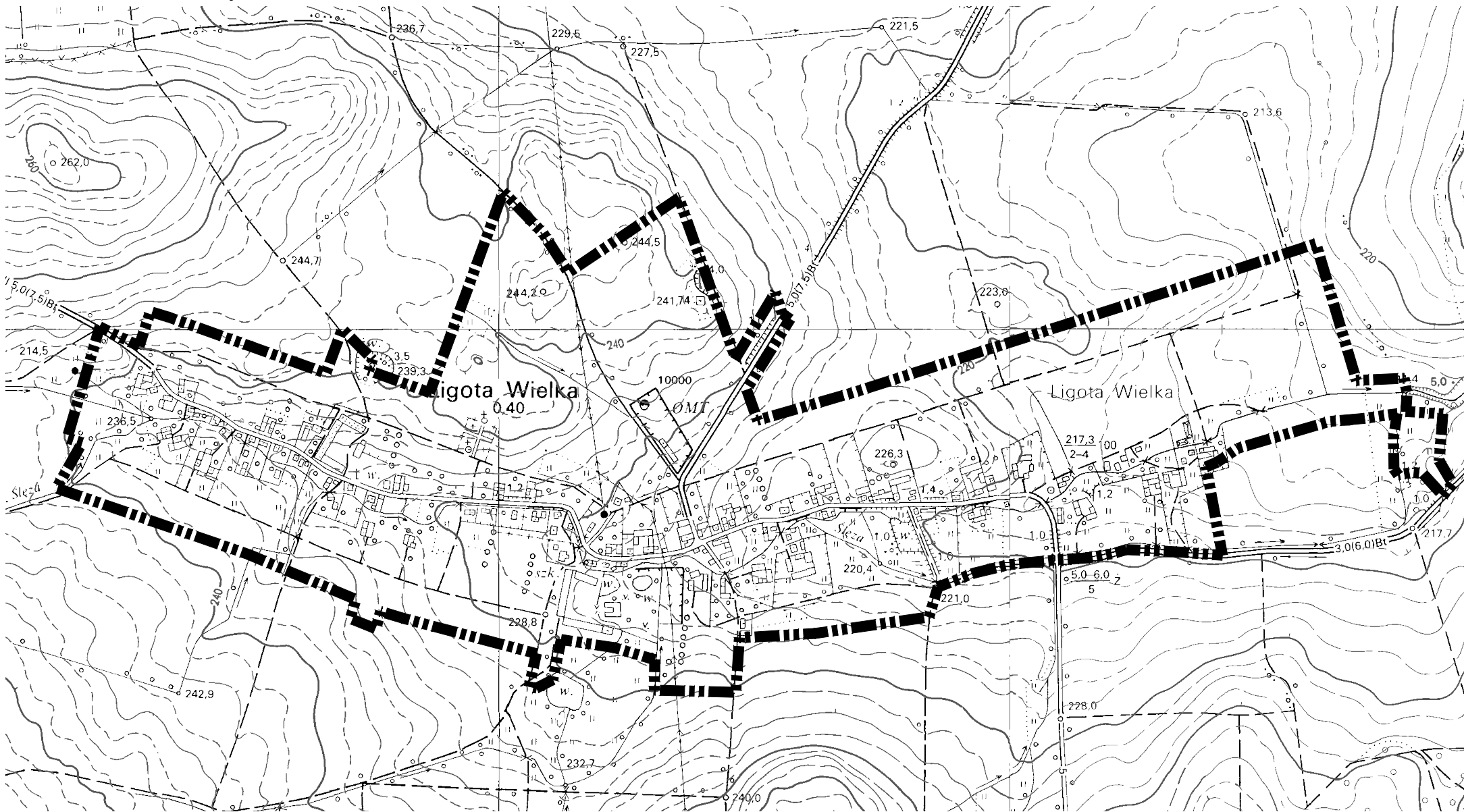
§ 4.

Traci moc uchwała nr XX/124/20 Rady Gminy Łagiewniki z dnia 27 lutego 2020r. w sprawie przystąpienia do sporządzenia miejscowego planu zagospodarowania przestrzennego dla wsi Ligota Wielka.

§ 5.

Uchwała wchodzi w życie z dniem podjęcia.

**ZALĄCZNIK
DO UCHWAŁY NR XXIII/145/20
RADY GMINY ŁAGIEWNIKI
Z DNIA 28 maja 2020r.**



GRANICA OBSZARU OBJĘTEGO UCHWAŁĄ

UZASADNIENIE

Uchwałę w sprawie przystąpienia do sporządzenia miejscowego planu zagospodarowania przestrzennego dla wsi Ligota Wielka, podjęto na wniosek Wójta Gminy Łagiewniki. Uchwała ma na celu dostosowanie przeznaczenia terenów do aktualnych potrzeb w oparciu o zgłaszane wnioski mieszkańców wsi Ligota Wielka.

Po podjęciu uchwały Rady Gminy Łagiewniki nr XX/124/20 z dnia 27 lutego 2020r., w sprawie przystąpienia do sporządzenia miejscowego planu zagospodarowania przestrzennego dla wsi Ligota Wielka, wpłynął wniosek o ujęcie w planie miejscowym działek, położonych poza obszarem objętym planem. Wójt przychylił się do wniosku, ponieważ wnioskowane działki, leżą w bezpośrednim sąsiedztwie obszaru objętego planem. Powyższe zmiany wymagały zmiany załącznika graficznego do w/w uchwały, stąd konieczność podjęcia niniejszej uchwały.

Planowane zmiany w przeznaczeniu terenów są zgodne ze studium uwarunkowań i kierunków zagospodarowania przestrzennego Gminy Łagiewniki przyjętym uchwałą Rady Gminy Łagiewniki nr XIV/89/19 z dnia 31 października 2019 r. Biorąc powyższe pod uwagę Rada Gminy Łagiewniki stwierdziła, że zaistniały przesłanki do podjęcia uchwały w sprawie przystąpienia do sporządzenia miejscowego planu zagospodarowania przestrzennego wsi Ligota Wielka.