

graficzny załącznik do opisu przedmiotu zamówienia (rejon ul. Polnej)

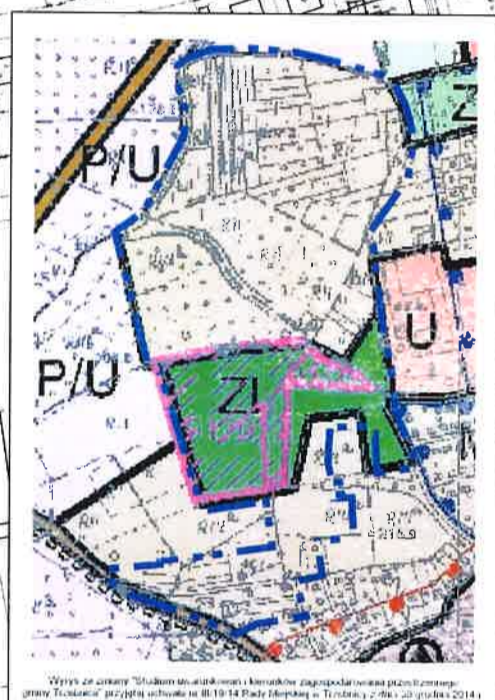
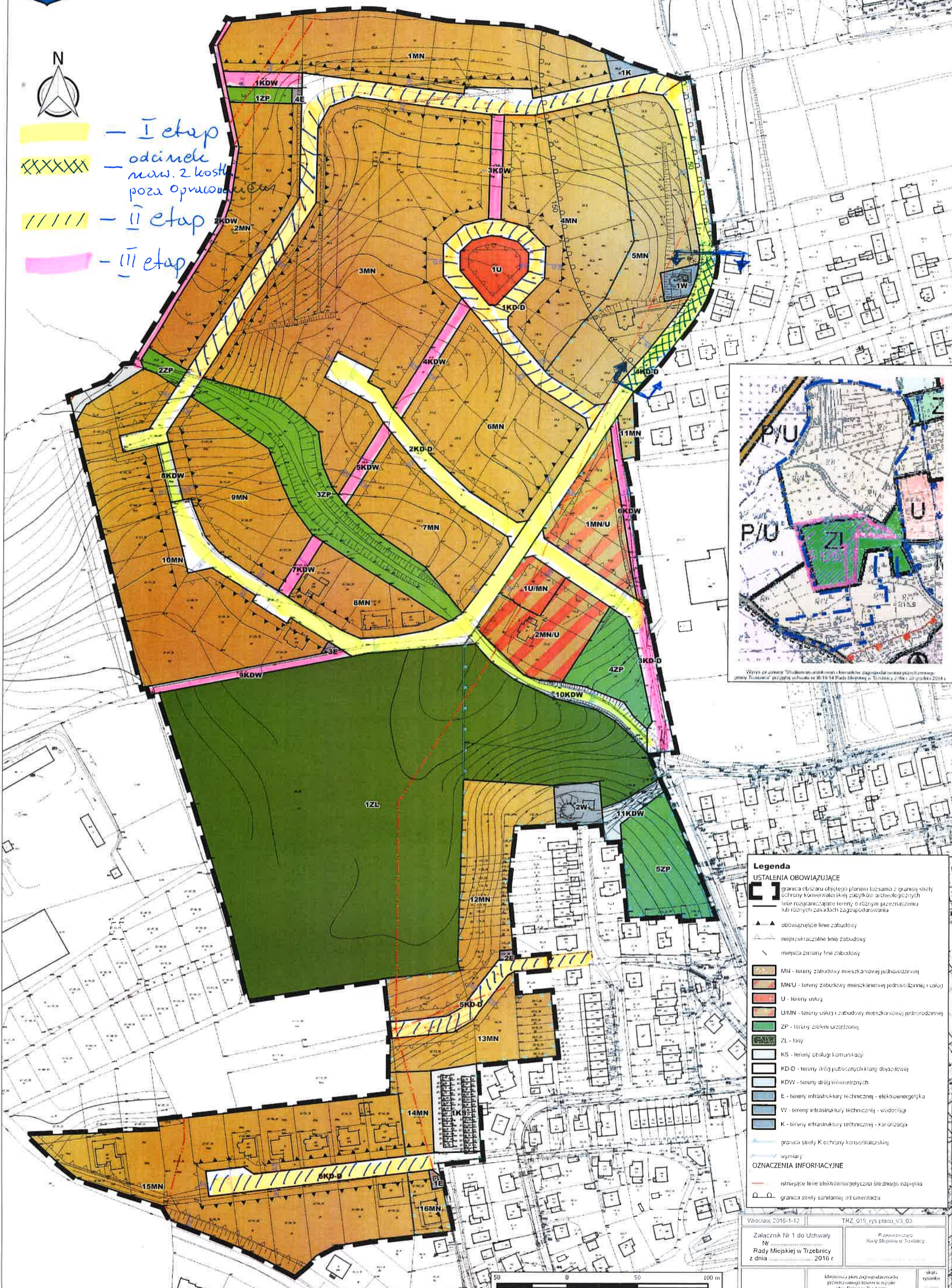


**MIEJSCOWY PLAN ZAGOSPODAROWANIA PRZESTRZENNEGO**  
 terenu w rejonie ulicy Polnej w Trzebnicy

RYSUNEK PLANU



- I etap
- odcinki max. 2 kostki poza opracowaniem
- II etap
- III etap



**Legenda**

**USTALENIA OBOWIĄZUJĄCE**

- granica obszaru objętego planem tożsamość z granicami strefy ochrony konserwatorskiej zabytków architektonicznych
- linie rozgraniczające tereny o różnym przeznaczeniu lub różnych zasadach zagospodarowania
- ▲ obowiązujące linie zabudowy
- nieprzekraczalne linie zabudowy
- miejsca zmiany linii zabudowy

**UZOSTANOWIENIA**

- MN - tereny zabudowy mieszkaniowej jednorodzinnej
- MNU - tereny zabudowy mieszkaniowej jednorodzinnej i usług
- U - tereny usług
- UMN - tereny usług i zabudowy mieszkaniowej jednorodzinnej
- ZP - tereny zieleni urządzonej
- ZL - lasy
- KS - tereny obsługi komunikacji
- KD-D - tereny dróg publicznych klasy dojazdowej
- KD-W - tereny dróg wewnętrznych
- E - tereny infrastruktury technicznej - elektroenergetyka
- W - tereny infrastruktury technicznej - wodociągi
- K - tereny infrastruktury technicznej - kanalizacja
- granice strefy K ochrony konserwatorskiej
- wymiary

**OZNACZENIA INFORMACYJNE**

- istniejące linie elektroenergetyczne średniego napięcia
- granica strefy sanitarnej od cmentarza

Wrocław, 2016-1-12 TRZ 019\_rys planu\_v3\_03

Załącznik Nr 1 do Uchwały  
 Nr  
 Rady Miejskiej w Trzebnicy  
 z dnia ..... 2016 r.

Plan zagospodarowania  
 przestrzennego terenu w rejonie  
 ulicy Polnej w Trzebnicy

skala  
 rysunku  
 1:1000

