



# NIERUCHOMOŚCI

82-440 Dzierzgoń ul. 1-go Maja 4

☎ 55 276 21 92

✉ [a.m.nier@wp.pl](mailto:a.m.nier@wp.pl)

*mgr Andrzej Marciniak*

NIP 579-145-89-03

BS Dzierzgoń 86 8310 0002 0001 0719 2000 0010

## INWENTARYZACJA

NAZWA PRZEDSIĘWZIĘCIA:	<b>INWENTARYZACJA</b>	POW. ZABUDOWY = 290,78M2
OBIEKT:	<b>BUDYNEK NADLEŚNICTWA, NR INW. 105/5</b>	POW. CAŁKOWITA = 1172,89M2
ADRES:	<b>UL. BRATERSTWA NARODÓW 67, KWIDZYN</b>	POW. UŻYTKOWA = 788,26
DZIAŁKA NR:		POW. MIESZKALNA (NAJMU) = 169,97M2
BRANŻA:	<b>ARCHITEKTURA</b>	KUBATURA = 2572,65M3
INWESTOR:	<b>NADLEŚNICTWO KWIDZYN</b>	POW. MIESZK. UŻYTKOWA = 182,59
ADRES INWESTORA:	<b>UL. BRATERSTWA NARODÓW, 82-500 KWIDZYN</b>	POW. BIUROWA UŻYTKOWA = 605,67

Niżej podpisani projektanci oświadczają, że projekt niniejszy został sporządzony zgodnie z obowiązującymi przepisami i zasadami wiedzy technicznej.  
(art. 20 ust. 4 Ustawy z dnia 7 lipca 1994 r. Prawo budowlane (t. j. Dz. U. z 2003 r. Nr 207, poz. 2016z późn. zm.)

### PROJEKTANCI:

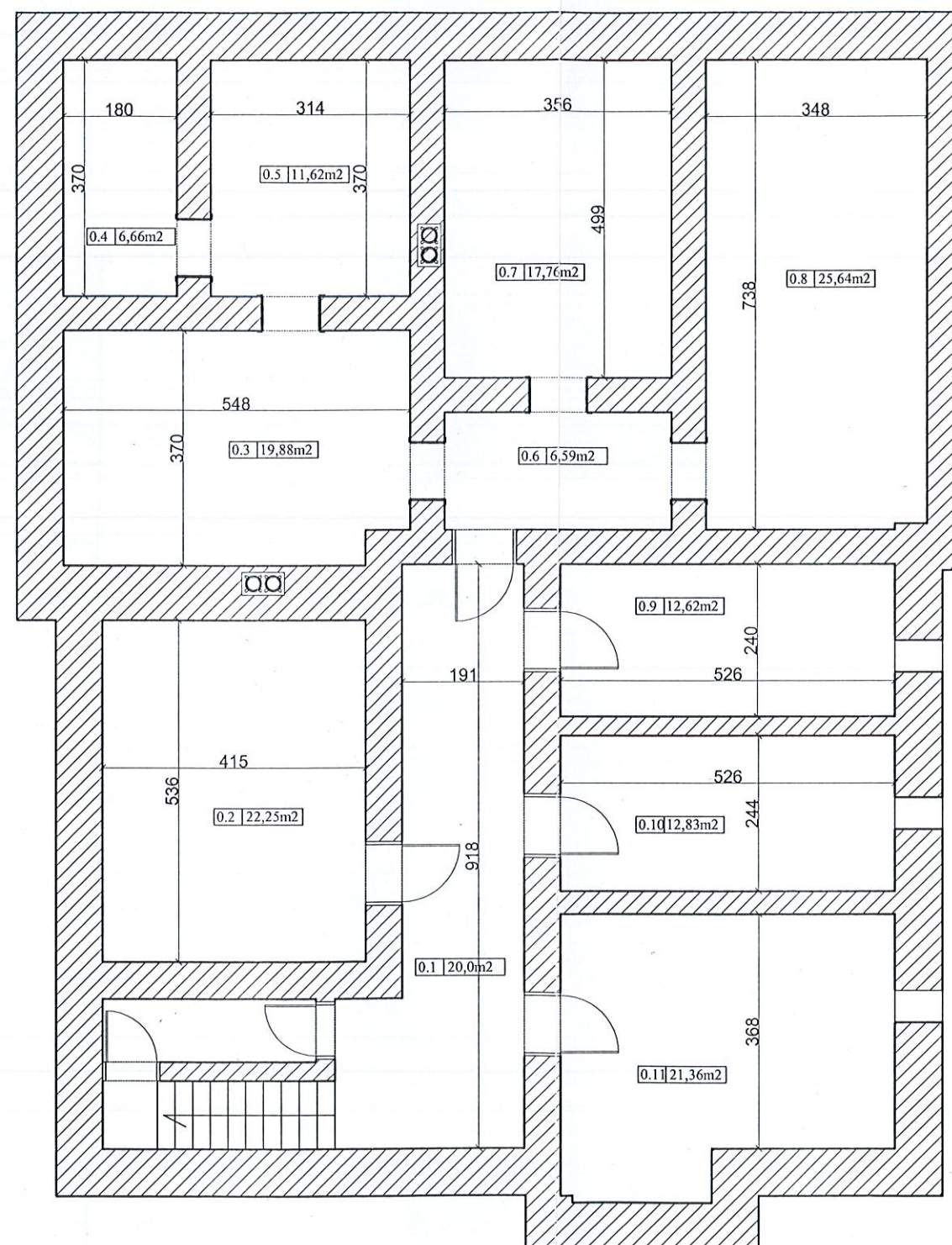
	Imię i Nazwisko	Nr uprawnień/ specjalność	Podpis
architektura Projektant	<i>mgr inż. Andrzej Marciniak</i>	1632/EI/91	<i>mgr inż. Andrzej Marciniak</i> upr. bud. 1632/EI/91 w zakr. konstrukcyjno-budowlanym
Asystent	<i>Tomasz Świder</i>		<i>TS</i>

**A. M. NIERUCHOMOŚCI**  
*Andrzej Marciniak*

82-440 DZIERZGOŃ, ul. 1 Maja 4  
☎ 055 276 2192 ☎ 691 658 930  
NIP 579-145-89-03 REGON 192606481

DZIERZGOŃ, GRUDZIEŃ 2009

# INWENTARYZACJA - rzut piwnicy



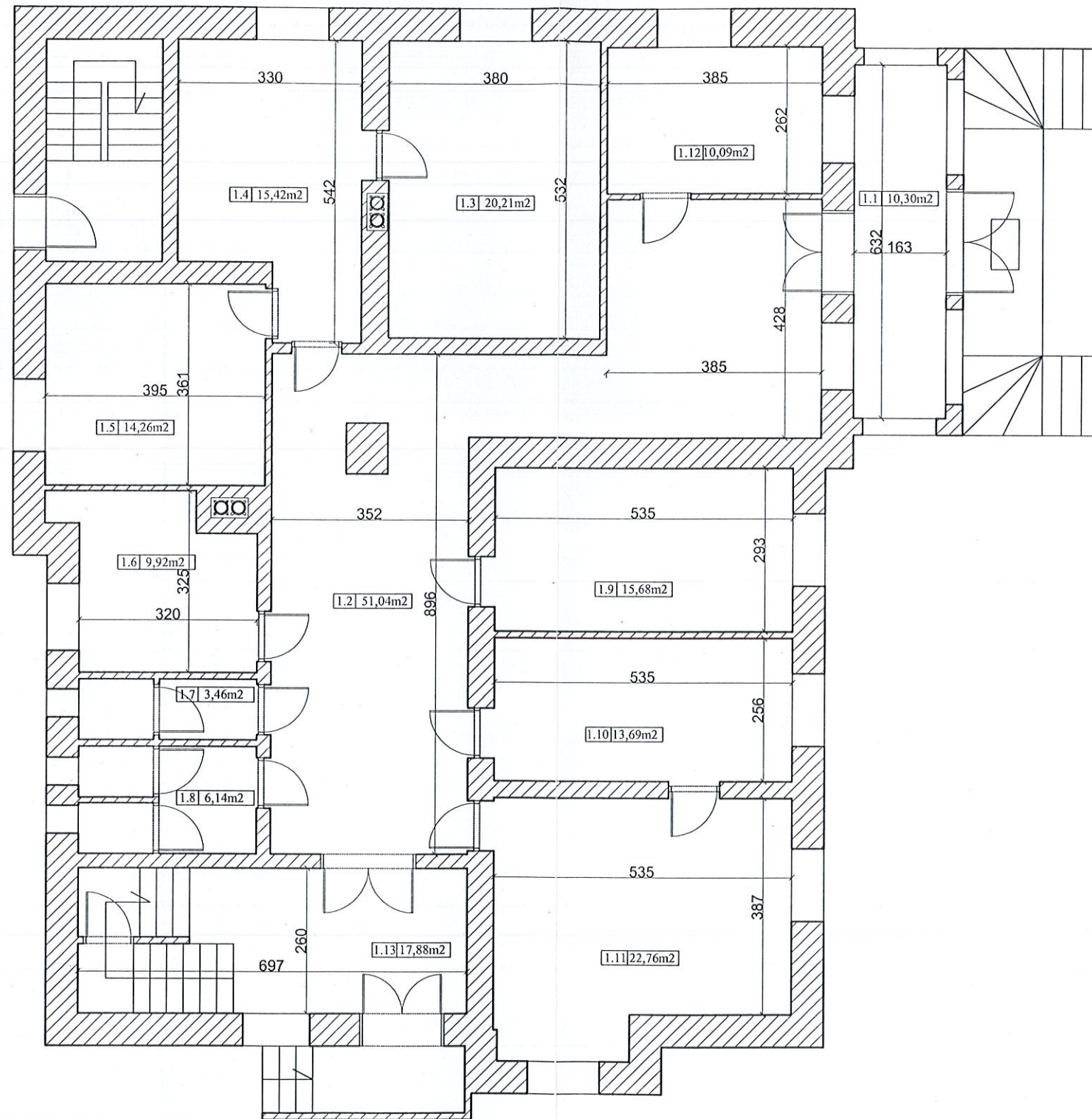
Powierzchnia użytkowa:

Lp	Nazwa pomieszczenia	Pow. Całkowita
0.1	Komunikacja	20,00
0.2	Pom. Piwnicy 1	22,25
0.3	Pom. Piwnicy 2	19,88
0.4	Pom. Piwnicy 3	6,66
0.5	Pom. Piwnicy 4	11,62
0.6	Pom. Piwnicy 5	6,59
0.7	Pom. Piwnicy 6	17,76
0.8	Pom. Piwnicy 7	25,64
0.9	Pom. Piwnicy 8	12,62
0.10	Pom. Piwnicy 9	12,83
0.11	Pom. Piwnicy 10	21,36
	<b>RAZEM</b>	<b>177,21</b>

Pow. obliczono wg. zasady  
 h 0-140 = 0%  
 h 140-220 = 50%  
 h >220 = 100%

A.M. NIERUCHOMOŚCI			
Nazwa i adres obiektu:	Kwidzyn, ul. Braterstwa Narodów, Budynek nadleśnictwa, nr inw. 105/5	Branża:	Architektura
Inwestor:	Nadleśnictwo Kwidzyn ul. Braterstwa Narodów 67 82-500 Kwidzyn, woj. pomorskie	Data:	grudzień 2009
Inwentaryzował:	mgr inż. Andrzej Marciniak upr. nr 1632/EI/91	Skala:	1:100
Opracował:	Tomasz Świder		
Tytuł rysunku:	INWENTARYZACJA - rzut piwnicy	Nr rys:	1

# INWENTARYZACJA - rzut parteru



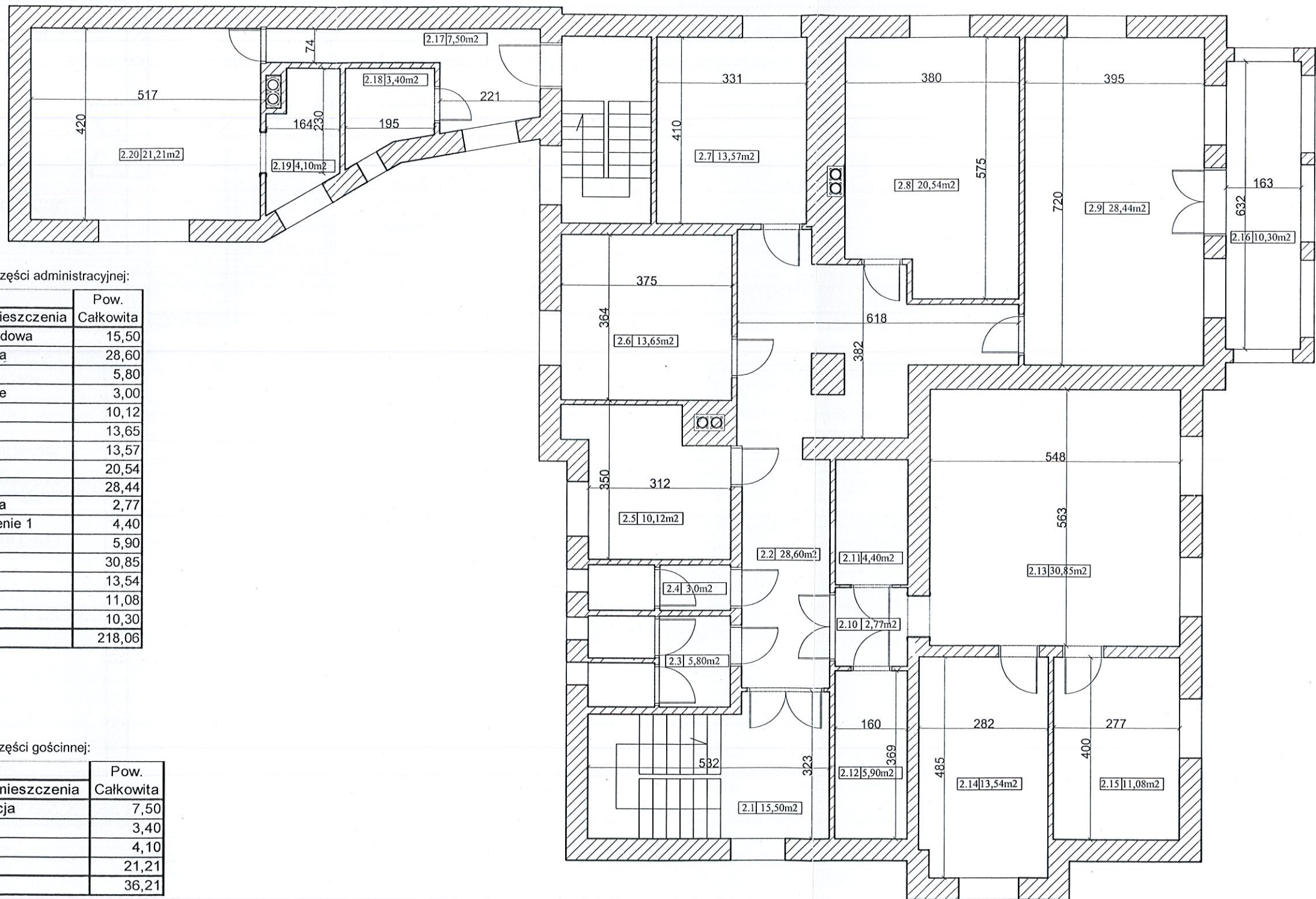
Powierzchnia użytkowa części administracyjnej:

Lp	Nazwa pomieszczenia	Pow. Całkowita
1.1	Wiatrołap	10,30
1.2	Hall	51,04
1.3	Biuro 1	20,21
1.4	Biuro 2	15,42
1.5	Biuro 3	14,26
1.6	Biuro 4	9,92
1.7	WC damskie	3,46
1.8	WC męskie	6,14
1.9	Biuro 5	15,68
1.10	Biuro 6	13,69
1.11	Biuro 7	22,76
1.12	Biuro 8	10,09
1.13	Klatka schodowa	17,88
	<b>RAZEM</b>	<b>210,85</b>

Pow. obliczono wg. zasady  
 h 0-140 = 0%  
 h 140-220 = 50%  
 h >220 = 100%

A.M. NIERUCHOMOŚCI			
Nazwa i adres obiektu:	Kwidzyn, ul. Braterstwa Narodów, Budynek nadleśnictwa, nr inw. 105/5	Branża:	Architektura
Inwestor:	Nadleśnictwo Kwidzyn ul. Braterstwa Narodów 67 82-500 Kwidzyn, woj. pomorskie	Data:	grudzień 2009
Inwentaryzował:	mgr inż. Andrzej Marciniak, upr. nr 1632/EI/91	Skala:	1:100
Opracował:	Tomasz Świder		
Tytuł rysunku:	INWENTARYZACJA - rzut parteru	Nr rys:	2

# INWENTARYZACJA - rzut I piętra



Powierzchnia użytkowa części administracyjnej:

Lp	Nazwa pomieszczenia	Pow. Całkowita
2.1	Klatka schodowa	15,50
2.2	Komunikacja	28,60
2.3	WC męskie	5,80
2.4	WC damskie	3,00
2.5	Biuro 1	10,12
2.6	Biuro 2	13,65
2.7	Biuro 3	13,57
2.8	Biuro 4	20,54
2.9	Świetlica	28,44
2.10	Komunikacja	2,77
2.11	Pomieszczenie 1	4,40
2.12	Kasa	5,90
2.13	Biuro 5	30,85
2.14	Biuro 6	13,54
2.15	Biuro 7	11,08
2.16	Jadalnia	10,30
	RAZEM	218,06

Powierzchnia użytkowa części gościnnej:

Lp	Nazwa pomieszczenia	Pow. Całkowita
2.17	Komunikacja	7,50
2.18	Łazienka	3,40
2.19	Kuchnia	4,10
2.20	Pokój	21,21
	RAZEM	36,21

Pow. obliczono wg. zasady  
 h 0-140 = 0%  
 h 140-220 = 50%  
 h >220 = 100%

A.M. NIERUCHOMOŚCI			
Nazwa i adres obiektu:	Kwidzyn, ul. Braterstwa Narodów, Budynek nadleśnictwa, nr inw. 105/5		
Inwestor:	Nadleśnictwo Kwidzyn ul. Braterstwa Narodów 67 82-500 Kwidzyn, woj. pomorskie	Biuro:	Architektura
Inwentaryzował:	mgr inż. Andrzej Marciniak upr. nr 1632/EI/91	Data:	grudzień 2009
Opracował:	Tomasz Świder	Skala:	1:100
Tytuł rysunku:	INWENTARYZACJA - rzut I piętra	Nr rys:	3

# INWENTARYZACJA - rzut II piętra

Powierzchnia użytkowa części wspólnej:

Lp	Nazwa pomieszczenia	Pow. Całkowita
3.1	Komunikacja	24,28
	<b>RAZEM</b>	<b>24,28</b>

Powierzchnia użytkowa części administracyjnej:

Lp	Nazwa pomieszczenia	Pow. Całkowita
3.2	Pom. Służby leśnej	14,49
3.3	Pom. Gospodarcze	1,39
3.9	Pom. Gospodarcze 2	5,39
	<b>RAZEM</b>	<b>21,27</b>

Powierzchnia użytkowa części mieszkalnej 1:

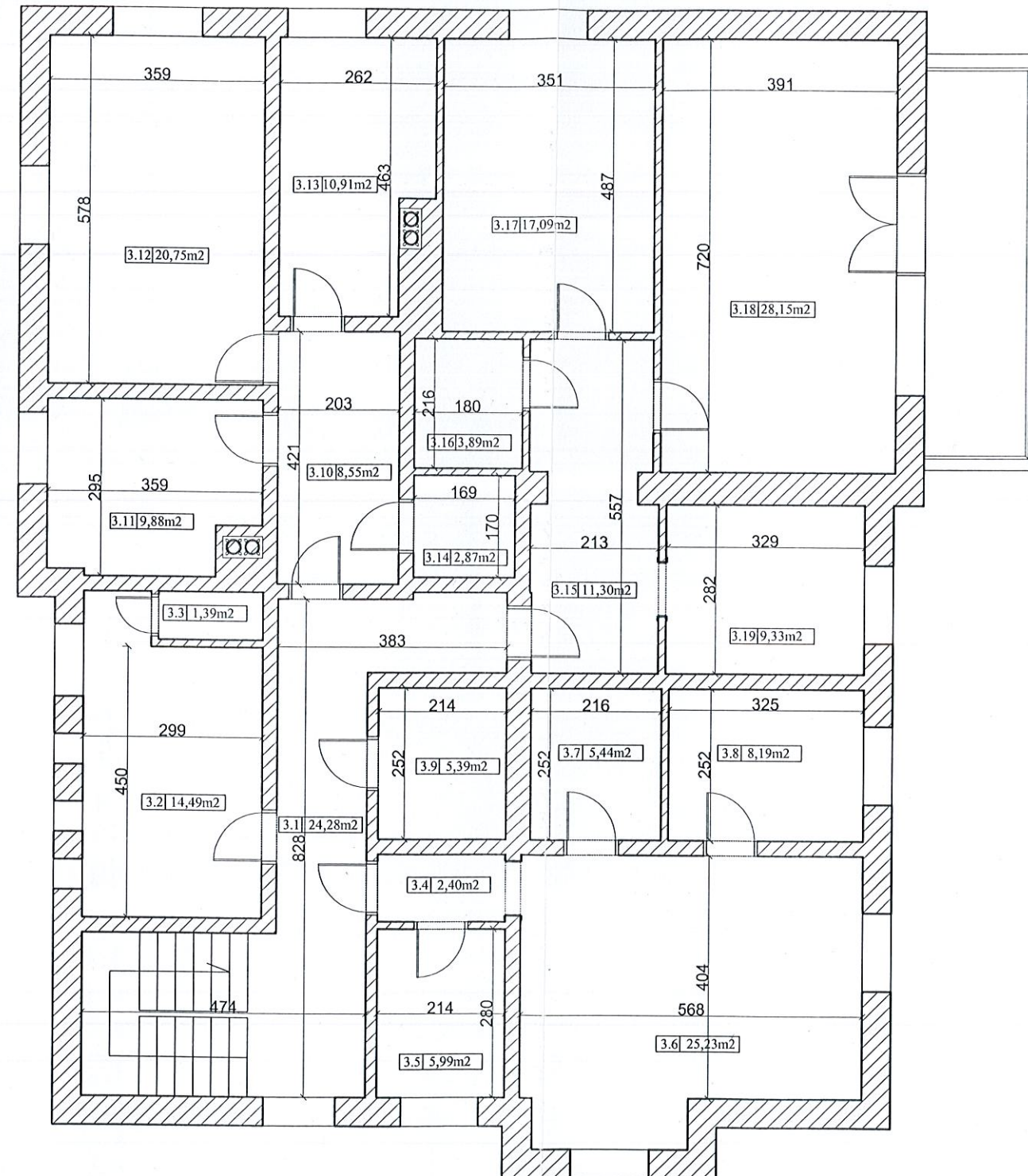
Lp	Nazwa pomieszczenia	Pow. Całkowita
3.4	Przedpokój	2,40
3.5	Pokój	5,99
3.6	Pokój 1	25,23
3.7	Łazienka	5,44
3.8	Kuchnia	8,19
	<b>RAZEM</b>	<b>47,25</b>

Powierzchnia użytkowa części mieszkalnej 2:

Lp	Nazwa pomieszczenia	Pow. Całkowita
3.10	Przedpokój	8,55
3.11	Pokój 3	9,88
3.12	Pokój 4	20,75
3.13	Kuchnia	10,91
3.14	Łazienka	2,87
	<b>RAZEM</b>	<b>52,96</b>

Powierzchnia użytkowa części mieszkalnej 3:

Lp	Nazwa pomieszczenia	Pow. Całkowita
3.15	Komunikacja	11,30
3.16	Łazienka	3,89
3.17	Pokój 5	17,09
3.18	Salon	28,15
3.19	Kuchnia	9,33
	<b>RAZEM</b>	<b>69,76</b>



Pow. obliczono wg. zasady

h 0-140 = 0%

h 140-220 = 50%

h >220 = 100%

A.M. NIERUCHOMOŚCI			
Nazwa i adres obiektu:	Kwidzyn, ul. Braterstwa Narodów, Budynek nadleśnictwa, nr inw. 105/5		
Inwestor:	Nadleśnictwo Kwidzyn ul. Braterstwa Narodów 67 82-500 Kwidzyn, woj. pomorskie	Branża:	Architektura
Inwentaryzował:	mgr inż. Andrzej Marciniak upr. nr 1632/EI/91	Data:	grudzień 2009
Opracował:	Tomasz Świder	Skala:	1:100
Tytuł rysunku:	INWENTARYZACJA - rzut II piętra	Nr rys:	4