

Kłódki co najmniej klasy
zabezpieczenia 5 oraz odporności
na korozję co najmniej klasy 3

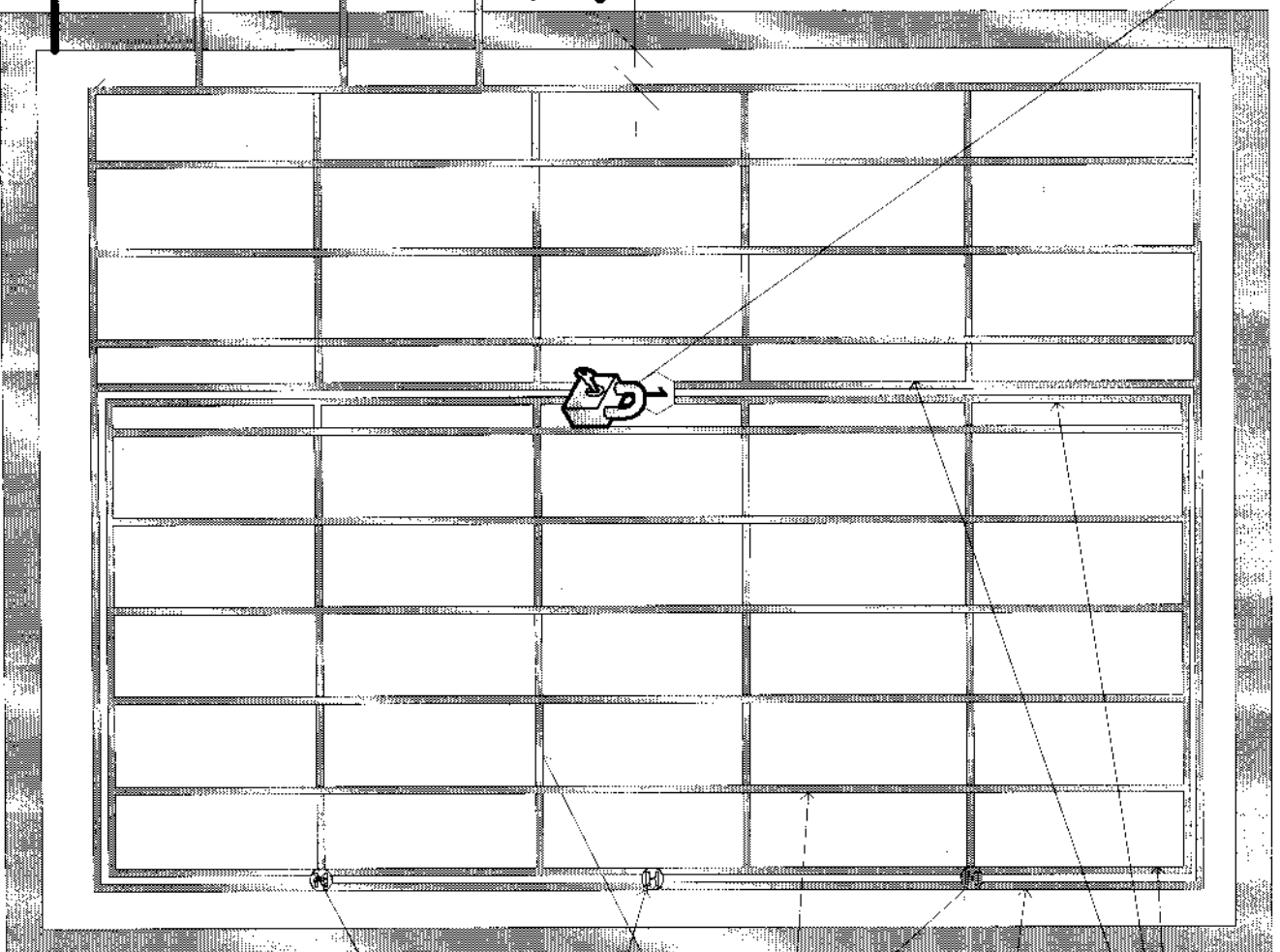
KRATA OTWIERANA

Obowiązkowo osiatkowana

Ramy montować po ościeżu wokół
w skrajnych przypadkach
Nie więcej niż 10 mm na całej szer.

Wokół otworu
okiennego.
Kotwy stalowe
nie mniejsze
niż $\varnothing 12$
Rozstaw nie
większy niż co
480 mm

Ościeże okienne



Płaskownik stalowy
nie mniej niż # 45 x 6 mm lub
L nie mniej niż 50 x 50 x 5

Płaskownik stalowy
nie mniej niż # 45 x 6 mm lub
L nie mniej niż 50 x 50 x 5

Pręty stalowe o przekroju
nie mniej niż $\varnothing 12$ mm

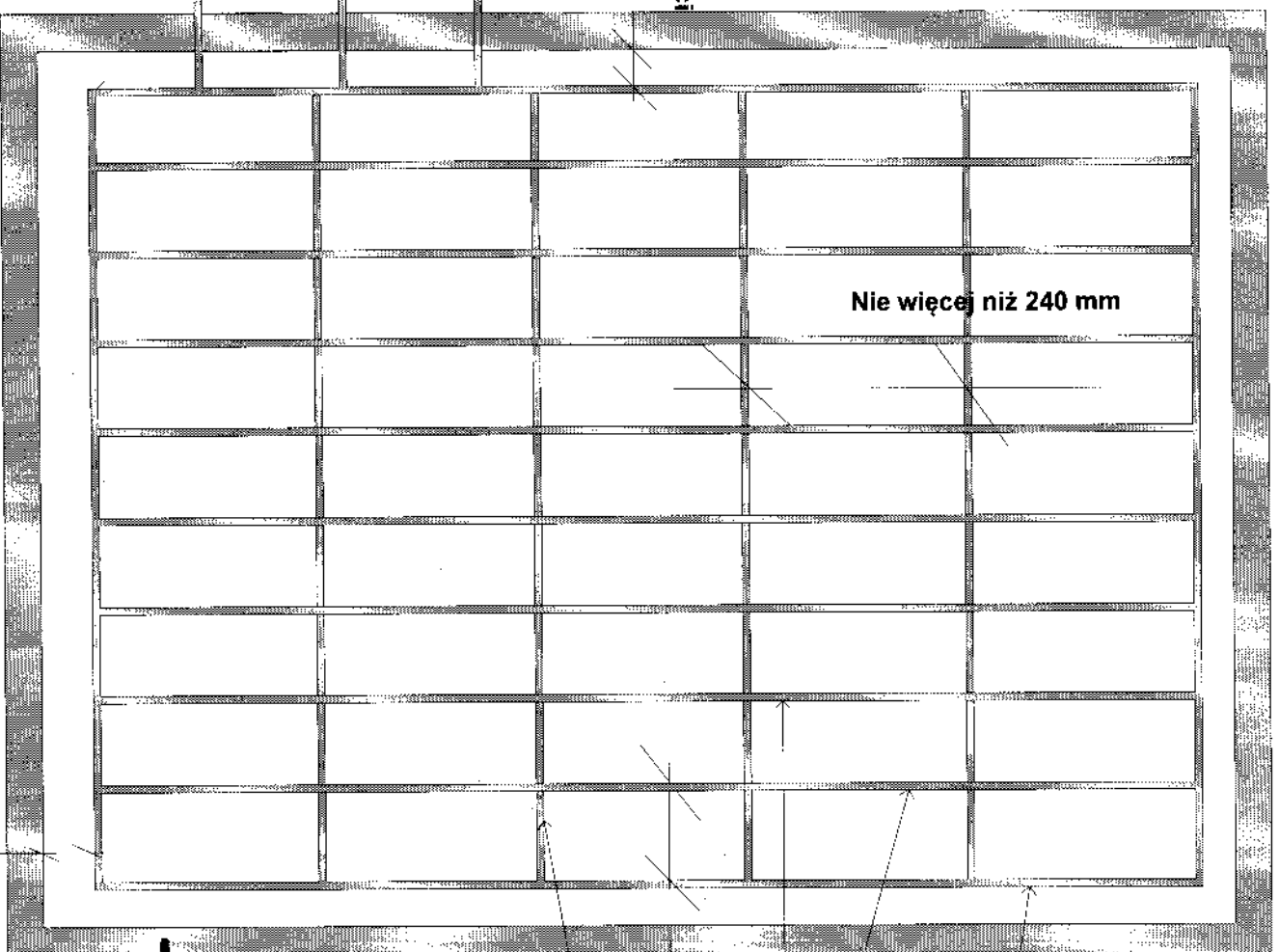
Zawiasy
Bez możliwości zdjęcia kraty,
podważenia, czopy zawiasów
zaklinowane - zaczopowane

Dane opisowe i techniczne
obowiązują z rysunków krat
„nieotwieranych i z siatką”

KRATA NIEOTWIERANA

Ramy montować po ościeżu wokóło
w skrajnych przypadkach
Nie więcej niż 10 mm na całej szerokości

Kotwy stalowe
nie mniejsze
niż \varnothing 12
Rozstaw nie
większy niż co
480 mm



Nie więcej niż 240 mm

Nie więcej niż 80 mm

Pręty stalowe o przekroju
nie mniej niż \varnothing 12 mm

Płaskownik stalowy
nie mniej niż \varnothing 45 x 6 mm lub
L nie mniej niż 50 x 50 x 5

Pręt stalowy
nie mniej niż \varnothing 12 mm

Ościeże okienne

Ramy montować po ościeżu wokóło
w skrajnych przypadkach
Nie więcej niż 10 mm na całej
wysokości