



PROJEKTY BUDOWLANE KOSZTORYSY  
mgr inż. Rafał Piotrowski ul Papieża Jana Pawła II 12/23  
18-300 Zambrów tel. 501 616 629  
NIP 723-143-03032 Regon 200144419

## PROJEKT REMONTU SCHODÓW

INWESTOR :	POWIAT ZAMBROWSKI GMINA MIASTO ZAMBRÓW ul. Fabryczna 3 18-300 Zambrów	
NAZWA ZAMIERZENIA INWESTYCYJNEGO:	REMONT SCHODÓW WEJŚCIOWYCH DO BUDYNKU STAROSTWA POWIATOWEGO W ZAMBROWIE I URZĘDU MIASTA ZAMBRÓW	
KATEGORIA OBIEKTU BUDOWLANEGO:	KATEGORIA OBIEKTU BUDOWLANEGO - XI	
DANE ADRESOWE:	Nazwa jednostki ewidencyjnej	Zambrów 201401_1
	Nazwa i nr obrębu ewidencyjnego	Zambrów 201401_1.0001
	Nr działki	1629/2

ZESPÓŁ AUTORSKI	IMIĘ NAZWISKO	DATA	PODPIS
Opracowanie :	mgr inż Rafał Piotrowski	03 Kwiecień 2023r.	Podpis

**OPIS REMONTU SCHODÓW WEJŚCIOWYCH DO BUDYNKU URZĘDU MIASTA I  
STAROSTWA POWIATOWEGO W ZAMBROWIE PRZY ULICY FABRYCZNA 3 W  
ZAMBROWIE**

INWESTOR : Powiat Zambrowski

Miasto Zambrów

Ul. Fabryczna 3

18-300 Zambrów

INWESTYCJA: Remont schodów wejściowych do budynku Starostwa Powiatowego w Zambrowie i Urzędu Miasta Zambrów.

CEL OPRACOWANIA : Celem opracowania jest zgłoszenie robót budowlanych na remont przedmiotowej inwestycji objętej niniejszym projektem

**1. Przedmiot Opracowania**

Przedmiotem opracowania jest remont schodów wejściowych do budynku Zambrowskiego Magistratu, siedziby Powiatu Zambrowskiego i Miasta Zambrów. Remont schodów ma na celu dostosowanie ich do obowiązujących przepisów technicznych – szerokość stopnia min. 30cm przestrzenie między elementami balustrad mniejsze równe 12cm.

**2. Stan istniejący**

Schody będące przedmiotem inwestycji w chwili obecnej posiadają okładzinę z płytek ceramicznych która jest w znacznym stopniu skorodowana : w miejscu spoinowania występują wycieki biało szare świadczące o utlenianiu i lasowaniu się podłoża betonowego. Część stopni jest spękana - stopnie nie są anty poślizgowe posiadają nakładki anty poślizgowe naklejane. Poręcze stopni są wykonane między murkami a pochwyt jest wysunięty na wspornikach w płaszczyznę ruch. Powyższe rozwiązanie nie zabezpiecza przed wypadnięciem dzieci prześwity między elementami konstrukcji wynoszą średni 50cm.

Winda dla niepełnosprawnych, bezpośrednio związana z schodami ,posiada widoczne znaki korozji, a jej wypełnienia z pleksi uległy zniszczeniu od słońca i warunków atmosferycznych –elementy wypełnienia są z żółtym nalotem i posiadają zmatowiałą powierzchnię Ponad schodami znajdują się konstrukcja daszku z rur stalowych malowanych z wypełnieniem z poliwęglanu. Również w złym stanie technicznym.

#### Zalecenia

Należy dostosować schody do obowiązujących przepisów technicznych poprzez:

- wykonanie balustrad o prześwitach między elementami mniejszymi niż 30cm z wyciągnięciem poręczy 30 cm poza obrys schodów,
- zmianę geometrii schodów szerokość stopnia minimum 30 cm w chwili obecnej jest 27cm wysokość stopni 14cm zgodna obowiązującymi przepisami

### 3. Zakres projektowanych prac remontowych

#### 3.1 Roboty rozbiórkowe

- Zbicie istniejących okładzin schodów
- Demontaż zadaszzenia i poręczy
- zbicie stopni schodowych
- Rozbiórka bocznych murków schodów
- rozbiórka okładziny z płytek klinkierowych przy wejściu i cokole ściany frontowej
- pleksi z podnośnika dla osób niepełnosprawnych
- Zdemontowanie istniejącej kostki betonowej przed wejściem do budynku(nawierzchnia do odtworzenia i uzupełnienia po wykonaniu prac remontowych).

### **3.2 Roboty betoniarskie**

- Zaszalowanie i wylanie nowej geometrii schodów
- Zbrojenie przeciw skurczowe w postaci siatki z #6 o oczku 20cm

### **3.3 –Roboty przygotowawcze**

- Oczyszczenie i zagruntowanie podłoża istniejące elementy zagruntować gruntem głęboko penetrującym z kwarcem.
- obsadzenie kotew w ścianie wejściowej do późniejszego montażu tabliczek z nazwami instytucji znajdujących się w budynku
- Zdemontowanie istniejącej kostki betonowej przed wejściem do budynku(nawierzchnia do odtworzenia i uzupełnienia po wykonaniu prac remontowych).

### **3.4 –Roboty remontowe**

- Obłożenie stopni i ścian bocznych płytami kamiennymi –** granitowymi gr 2cm na biegach i podestach dopuszczalne jedno łączenie w środku szerokości. Stopnie szerokości 32cm w tym 2cm nawisu góra stopni anty poślizgowa R>10 powierzchnia płomieniowana lub z ryflami anty poślizgowymi. Podest również z płyt płomieniowanych. Pozostałe elementy kamienne o powierzchni polerowanej.

Do układania elementów kamiennych stosować wyłącznie zaprawy i fugi do tego celu przeznaczone.

- Ułożenie cokolika z płytek kamiennych wysokości 15cm .**

- Montaż balustrad ze stali kwasowej elementy o przekrojach**

Słupki balustrad bocznych Ø40x3mm

Słupki balustrady pośredniej Ø60x3mm

Poręcze Ø40x3mm

Poprzeczki Ø30x2

Elementy pionowe wypełnienia  $\varnothing 12 \times 1,5 \text{ mm}$

Prześwit między elementami mniejszy równy 12cm. Wysokość balustrad bocznych 110 cm balustrada pośrednia wysokości 100cm

#### **-Remont elewacji ściany przy wejściu**

-Naprawa uszkodzeń po starym zadaszaniu

-Naklejenie płyt styropianowych gr 3cm w celu uzyskania boni

Ścianę powyżej boni do poziomu starego zadaszania należy oczyścić po przez zeszkobanie starego tynku następnie przespachlować

Klejem elewacyjnym i wykonać nowy tynk silikatowy

Na boniach wykonać tynk imitujący kamień ( tynk trawertyn) w

kolorze jasnoszarym.

#### **-Montaż zadaszania aluminiowego**

Wykonać zadaszanie o konstrukcji aluminiowej w kolorze srebrno aluminiowym RAL 9006.

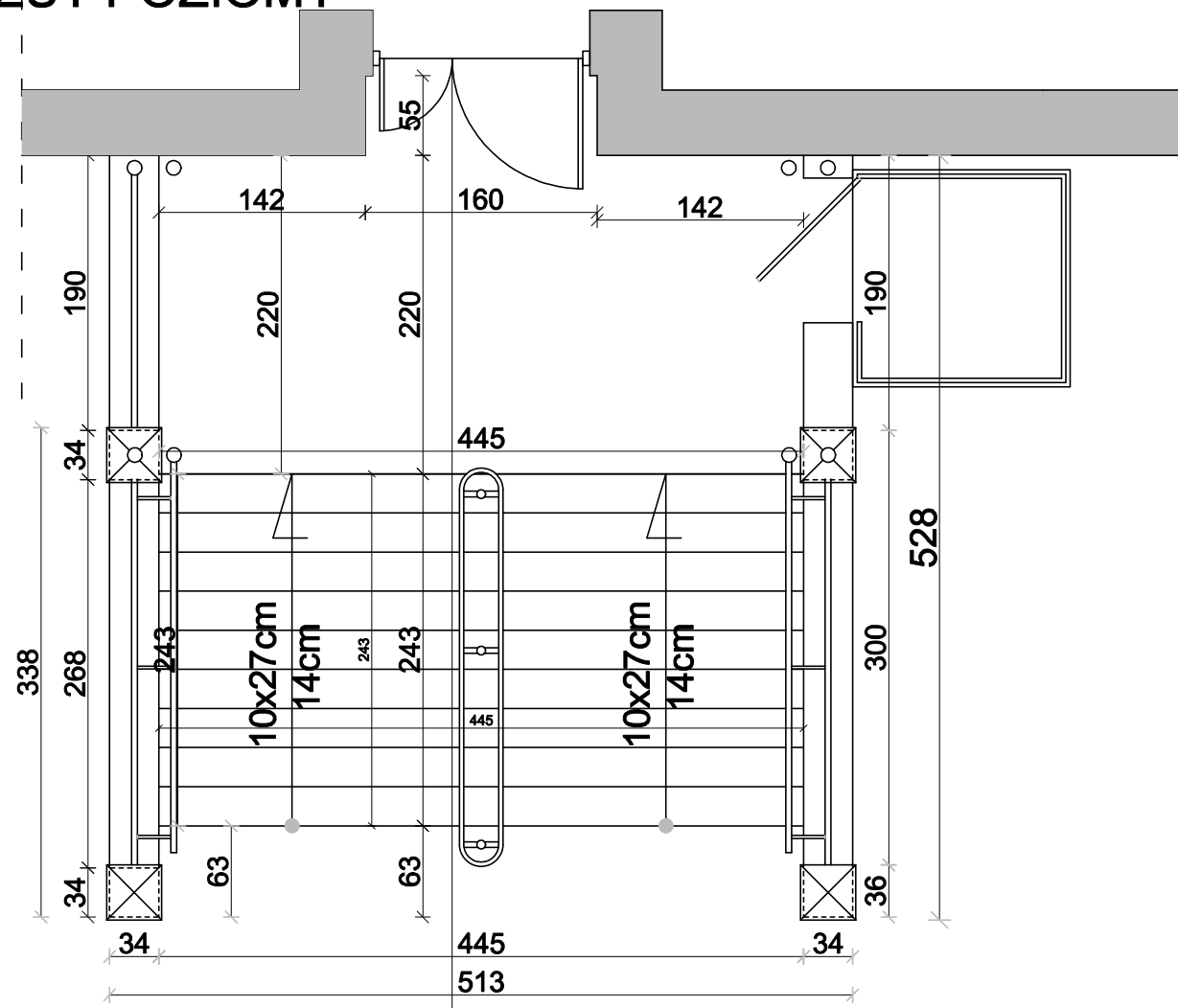
Szyba zadaszania dymiona hartowana szkło bezpieczne P2

Wokół daszka należy zamontować rynnę ukrytą aluminiową odprowadzającą wodę do dwóch rur spustowych przy ścianie wejściowej.

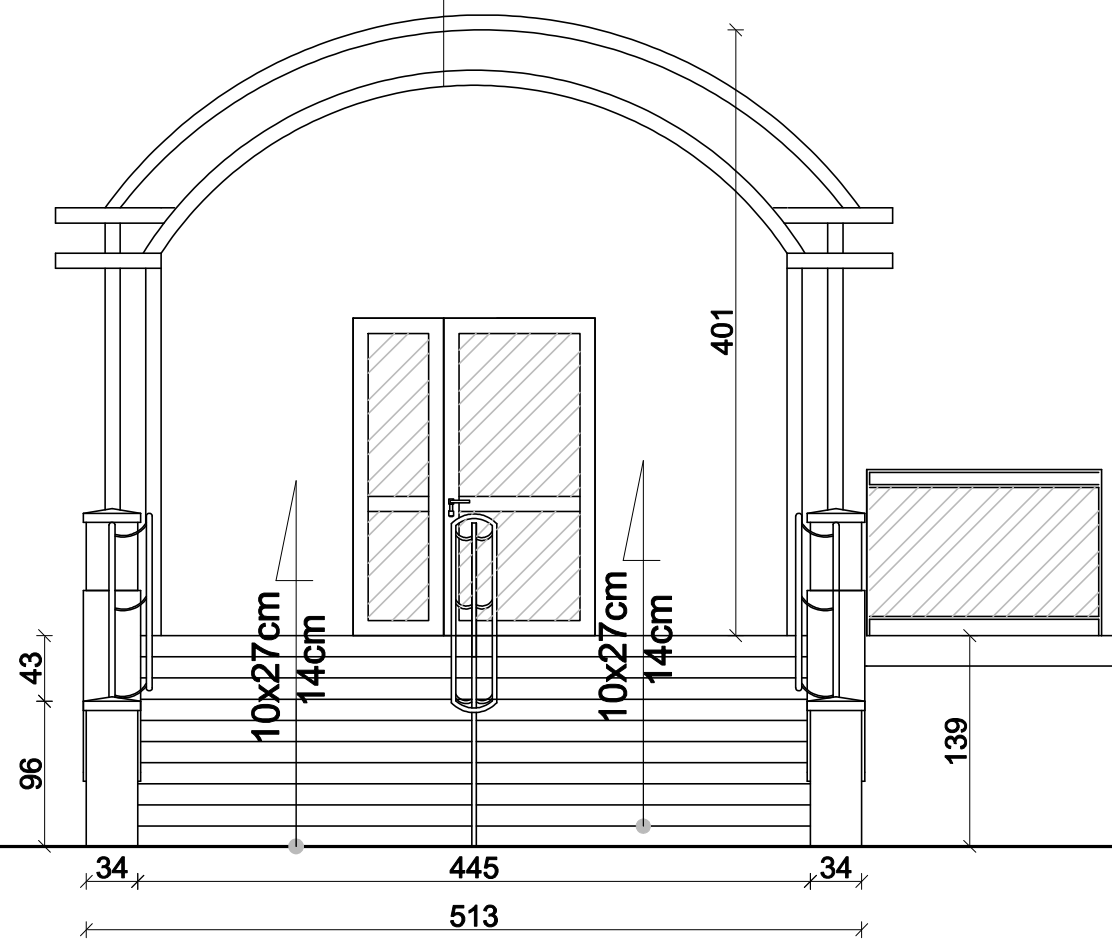
#### **-Pomalowanie konstrukcji podnośnika i wymiana pleksy na szybę bezpieczną .**

Uwaga Kolorystykę każdego z materiałów należy przed zamówieniem uzgodnić z inwestorem .

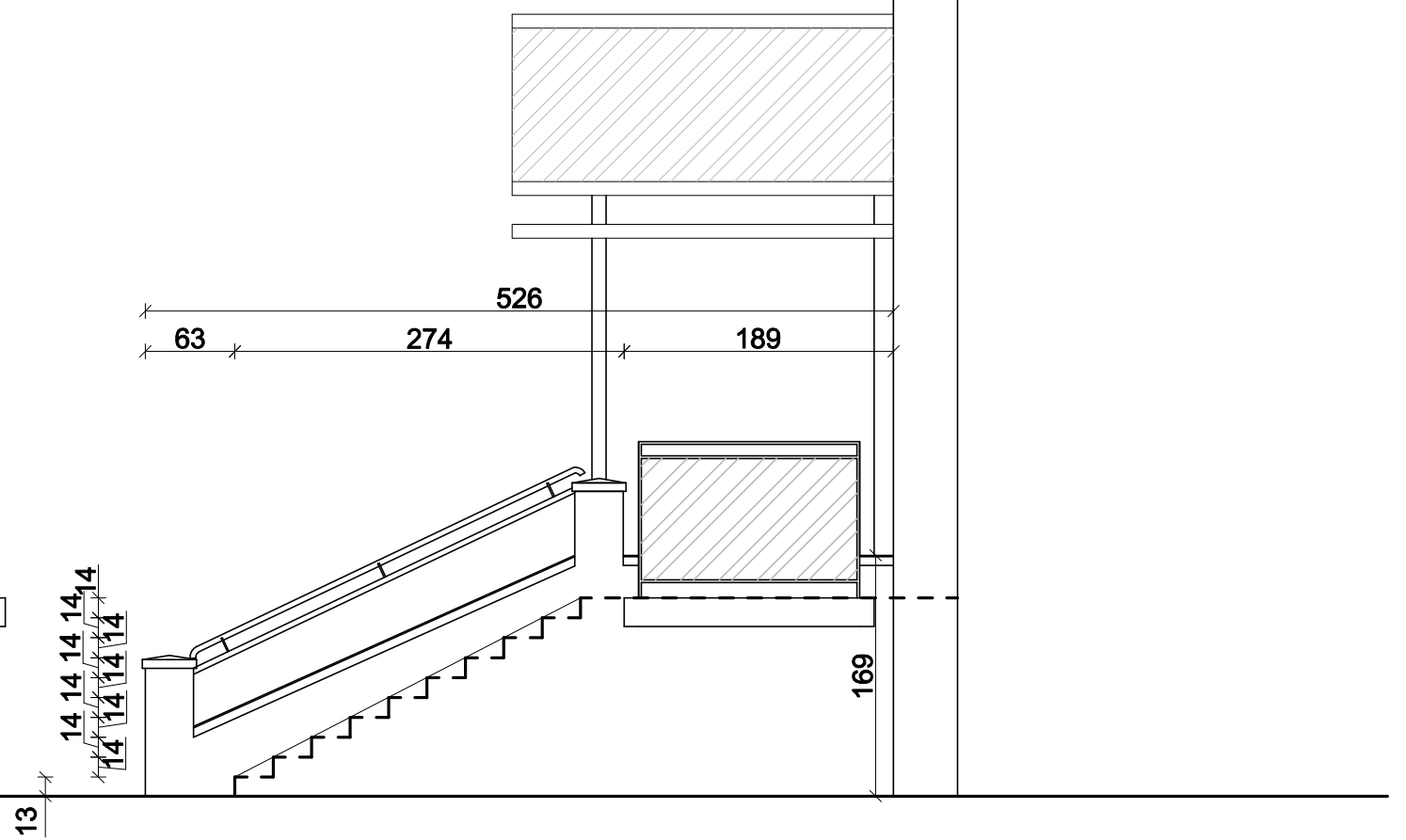
RZUT POZIOMY



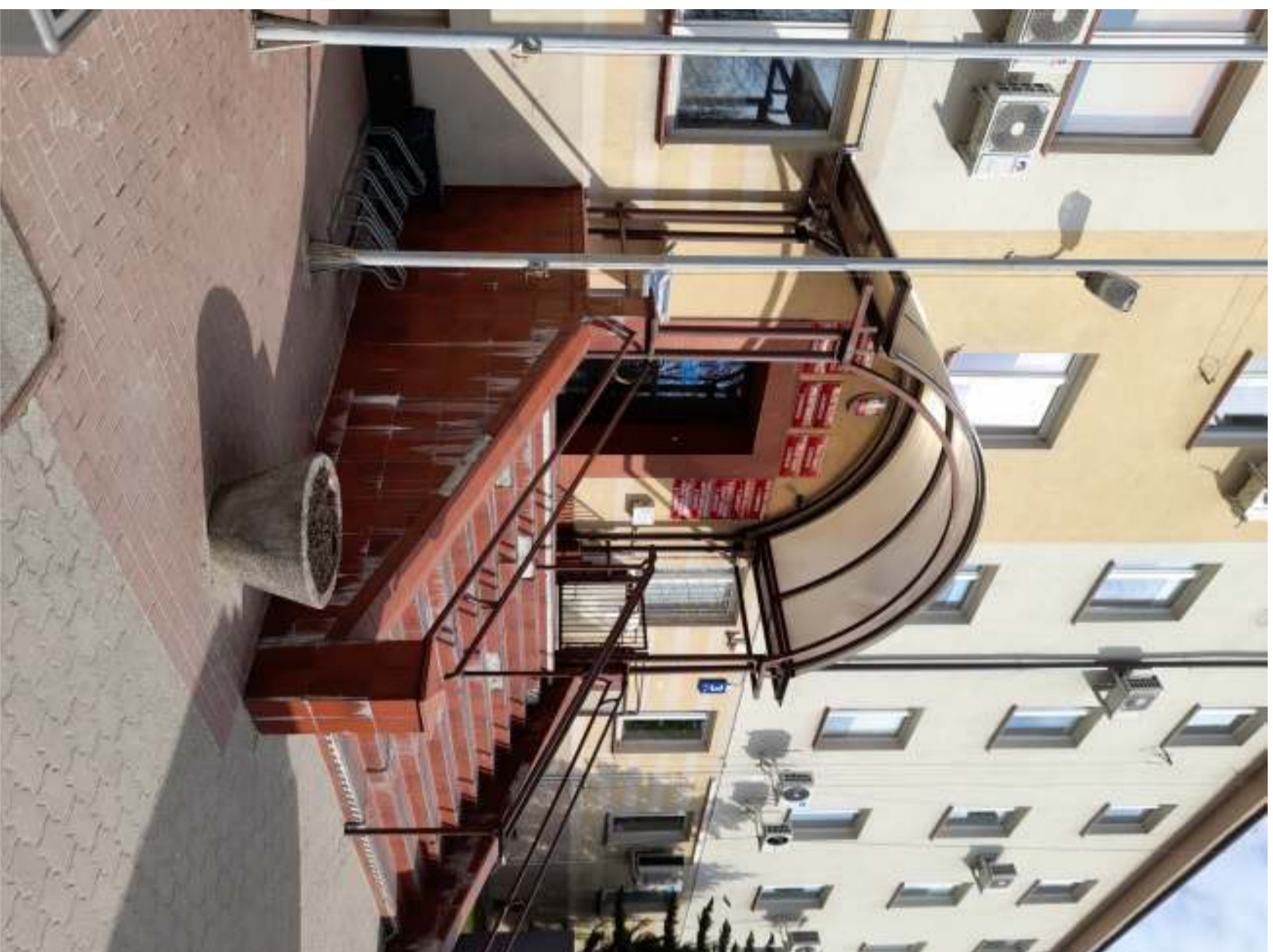
WIDOK OD FRONTU



WIDOK Z BOKU



<b>inwest</b> <b>PROJEKI</b>	Projekty Budowlane Kosztorysy mgr inż. Rafał Piotrowski ul. Papieża Jana Pawła II 12/23 18-300 Zambrów tel. 501 616 629	Nr rys. <b>1.</b>
Temat opracowania:	PROJEKT REMONTU SCHODÓW ZEWNĘTRZNYCH DO BUDYNKU STAROSTWA POWIATOWEGO W ZAMBROWIE I URZĘDU MIASTA ZAMBROW PRZY ULICY FABRYCZNEJ 3 W ZAMBROWIE	Data opracowania 03 Kwiecień 2023r.
Inwestorzy:	POWIAT ZAMBROWSKI GMINA MIASTO ZAMBROW ul. Fabryczna 3 18-300 Zambrów	Numer strony
Tytuł rysunku:	INWENTARYZACJA SCHODÓW CZĘŚĆ RYSUNKOWA	Skala: 1:50
Opracował:	mgr inż. Rafał Piotrowski	Podpis
		Podpis



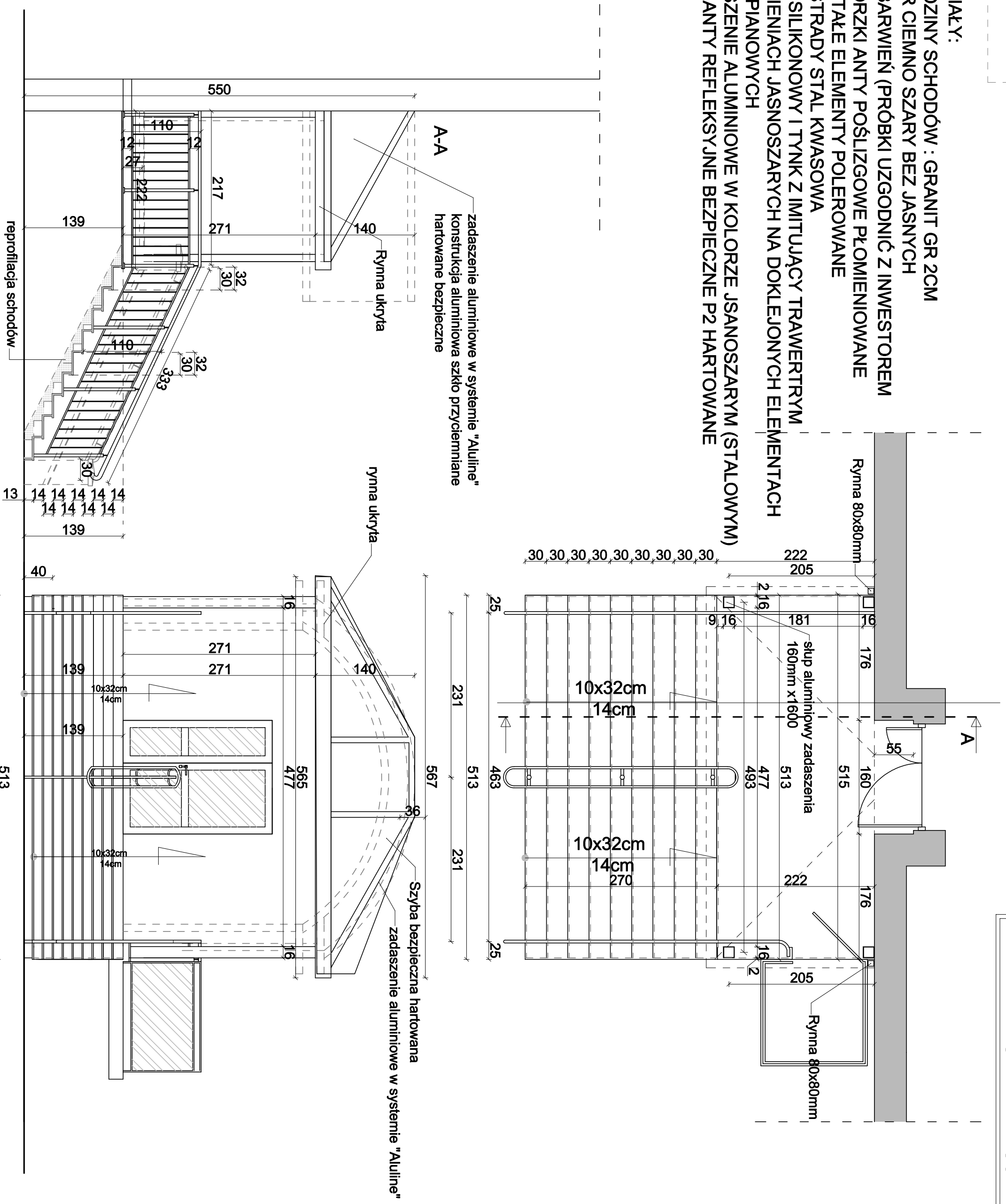
	Projekty Budowlane Kosztorysy mgr inż. Rafał Piotrowski ul. Papieża Jana Pawła II 12/23 18-300 Zambrów tel. 501 616 629	Nr rys. <b>2.</b>
Temat opracowania:	PROJEKT REMONTU SCHODÓW ZEWNĘTRZNYCH DO BUDYNKU STAROSTWA POWIATOWEGO W ZAMBROWIE I URZĘDU MIASTA ZAMBRÓW PRZU ULICY FABRYCZNEJ 3 W ZAMBROWIE	Data opracowania 03 Kwiecień 2023r.
Inwestorzy:	POWIAT ZAMBROWSKI GMINA MIASTO ZAMBRÓW ul. Fabryczna 3 18-300 Zambrów	Numer strony
Tytuł rysunku:	INWENTARYZACJA SCHODÓW CZĘŚĆ FOTOGRAFICZNA	Skala: B/S
Opracował:	mgr inż. Rafał Piotrowski	Podpis
		Podpis

ELEMENTY DO ROZBIÓRKI

# SCHODYPROJEKTOWANE ROZWIĄZANIA SKALA 1:50

## MATERIAŁY:

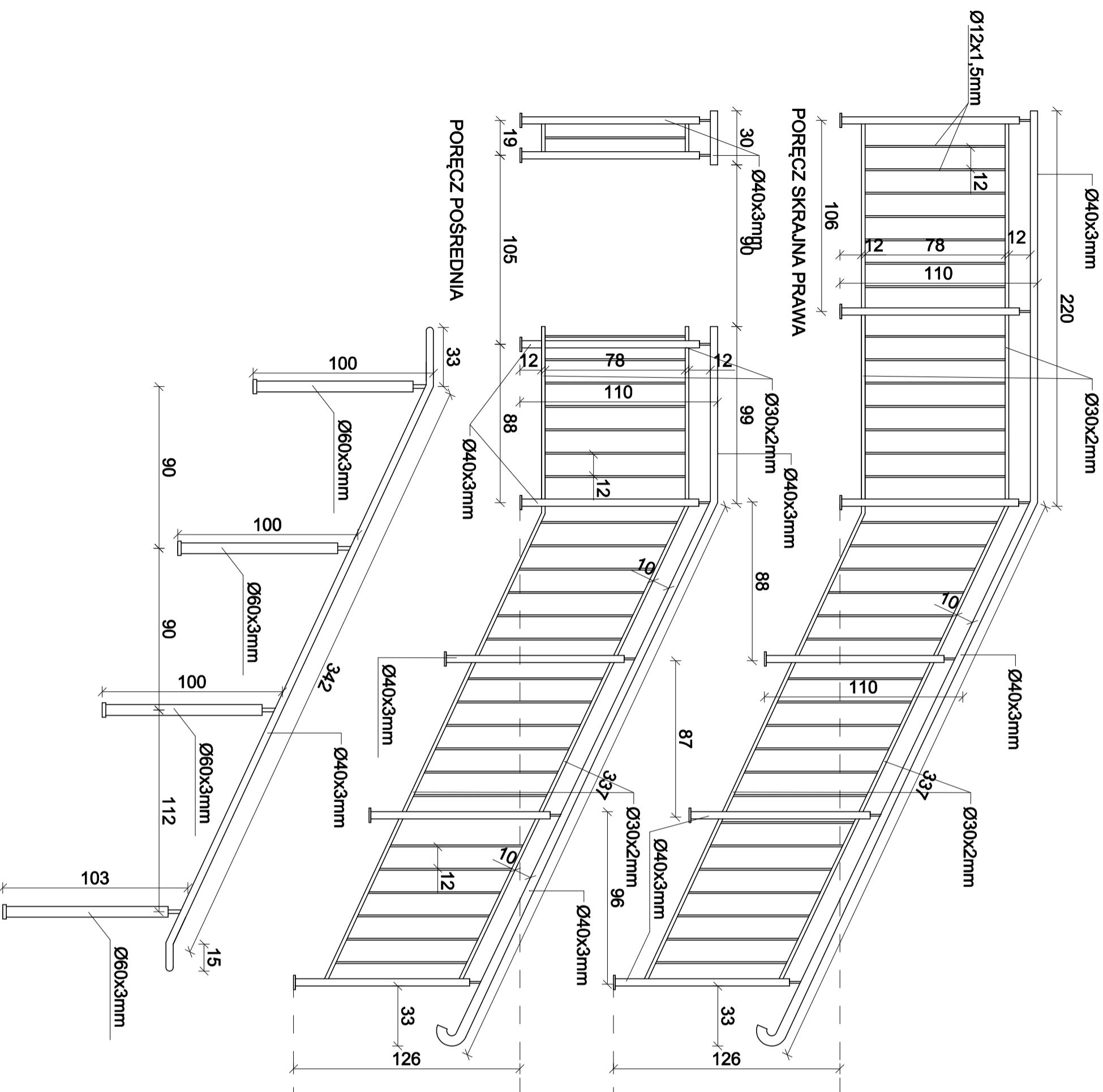
- OKŁADZINY SCHODÓW : GRANIT GR 2CM
- KOLOR CIEMNO SZARY BEZ JASNYCH PRZEBARWIEŃ (PRÓBKI UZGODNIĆ Z INWESTOREM
- PODNOŹRZKI ANTY POŚLIZGOWE PŁOMIENIOWANE
- POZOSTAŁE ELEMENTY POLEROWANE
- BALUSTRADY STAL KWASOWA
- TYNKI SILIKONOWY I TYNK Z IMITUJĄCY TRAWERTYRUM
- W ODCIENIACH JASNOSZARYCH NA DOKLEJONYCH ELEMENTACH STYROPIANOWYCH
- ZADASZENIE ALUMINIOWE W KOLORZE JASNOSZARYM (STALOWYM)
- SZYBY ANTY REFLEKSYJNE BEZPIECZNE P2 HARTOWANE



	Projekty Budowlane Kosztorsy mgr inż. Rafał Piotrowski ul. Papięza, Jana Pawła II 12/23 18-300 Zambrów, tel. 501 616 629	Nr rys. <b>3.</b>
Temat opracowania:	PROJEKT REMONTU SCHODÓW ZEWNĘTRZNYCH DO BUDYNKU STAROSTWA POWIATOWEGO W ZAMBROWIE I URZĘDU MIASTA ZAMBRÓW PRZU ULICY FABRYCZNEJ 3 W ZAMBROWIE	Data opracowania 03 Kwiecień 2023r.
Inwestorzy:	POWIAT ZAMBROWSKI GMINA MIASTO ZAMBRÓW ul. Fabryczna 3 18-300 Zambrów	Numer strony
Tytuł rysunku:	SCHODY PROJEKTOWANE ROZWIĄZANIA	Skala: 1:50
Opracował:	mgr inż. Rafał Piotrowski	Podpis
		Podpis



PORĘCZ SKRAJNA LEWA  
MAKSYMALNY PRZEŚWIT MIĘDZY ELEMENTAMI 12cm



# GEOMETRIA BALUSTRAD

## SKALA 1:50

MATERIAŁ: STAL KWASOWA

	Projekty Budowlane Kosztorysy mgr inż. Rafał Piotrowski ul. Papięża Jana Pawła II 12/23 18-300 Zambrów tel. 501 616 629	Nr rys. <b>4.</b>
Temat opracowania:	PROJEKT REMONTU SCHODÓW ZEWNĘTRZNYCH DO BUDYNKU STAROSTWA POWIATOWEGO W ZAMBRÓWIE I URZĘDU MIASTA ZAMBRÓW PRZU ULICY FABRYCZNEJ 3 W ZAMBRÓWIE	Data opracowania 03 Kwiecień 2023r.
Inwestorzy:	POWIAT ZAMBRÓWSKI GMINA MIASTO ZAMBRÓW ul. Fabryczna 3 18-300 Zambrów	Numer strony
Tytuł rysunku:	GEOMETRIA BALUSTRAD	Skala: 1:25
Opracował:	mgr inż. Rafał Piotrowski	Podpis
		Podpis





WIZUALIZACJE

