

## **SZCZEGÓŁOWY OPIS PRZEDMIOTU ZAMÓWIENIA**

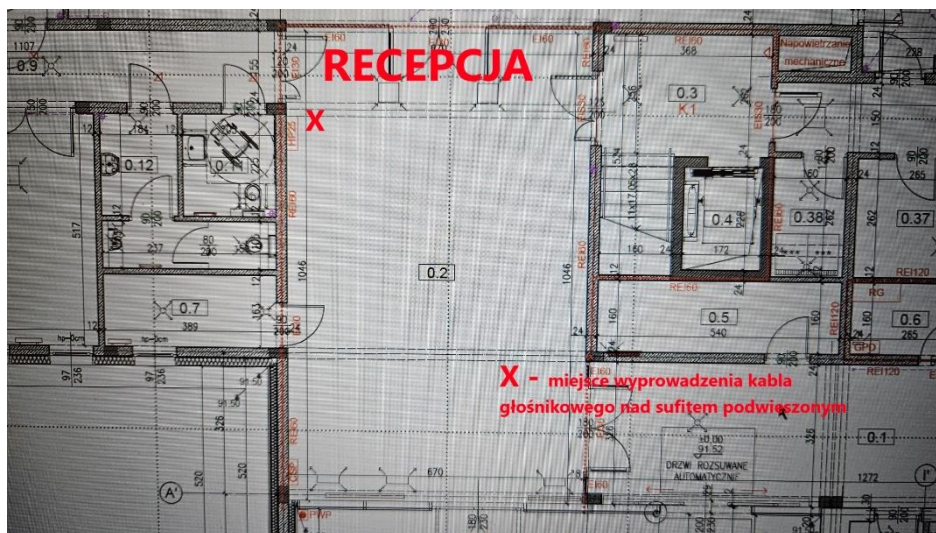
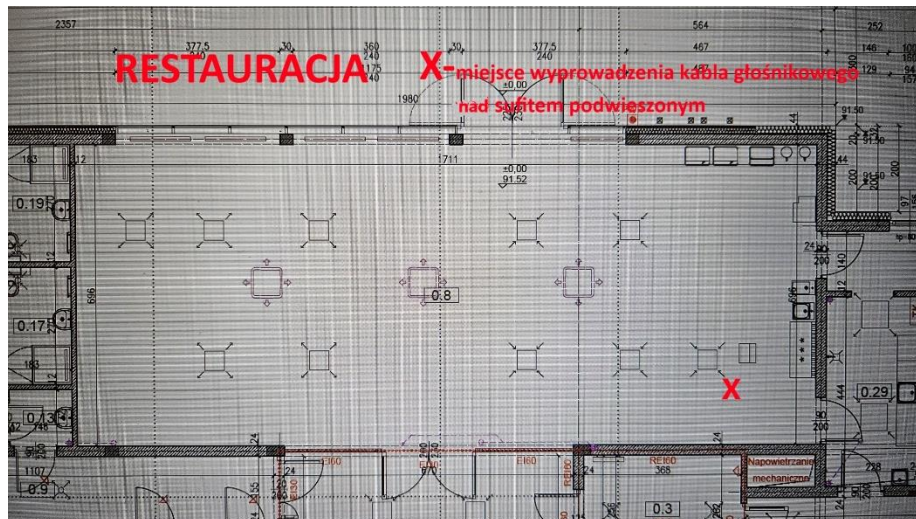
na realizację zadania pn.

**Dostawa pierwszego wyposażenia do budynku hotelowo – socjalnego MOSiR – I etap**

### **Część 1 – Sprzęt RTV – AGD**




#### **1. Wymagania ogólne**

- 1) Całość przedmiotu zamówienia musi być dostarczona zgodnie z zapisami Specyfikacji Warunków Zamówienia.
- 2) Dostarczony sprzęt musi być fabrycznie nowe (nieużywany, niebędący ekspozycją wystawową), dostarczony zgodnie ze Szczegółowym opisem przedmiotu zamówienia, gotowy do użytku.
- 3) Do wszystkich urządzeń należy dołączyć wszelkie akcesoria, niezbędne do ich prawidłowego użytkowania.
- 4) Wykonawca zobowiązuje się do dostarczenia kart gwarancyjnych.
- 5) Przedmiot Zamówienia musi odpowiadać parametrom ilościowym i jakościowym określonym przez Zamawiającego oraz być zgodny z odpowiednimi normami i przeznaczony do użytku w budynkach użyteczności publicznej oraz posiadać znak bezpieczeństwa „CE”.
- 6) Urządzenia muszą być dostarczone w oryginalnych, fabrycznych opakowaniach wraz z kompletem standardowej dokumentacji dla użytkownika w języku polskim.
- 7) Każde urządzenie musi być oznakowane przez producenta w sposób umożliwiający ich jednoznaczną identyfikację, tj. posiadać nazwę producenta, modelu i numer seryjny – jeżeli dotyczy.
- 8) Funkcje oraz parametry urządzeń nie mogą być gorsze niż podane w poniższej tabeli. Wskazane w tabeli wymiary mogą się różnić od podanych w granicach +/- 5%.
- 9) Zestawy nagłaśniające należy dostarczyć i zamontować w pomieszczeniach do tego przewidzianych (restauracja, sala fitness, recepcja). Głośniki należy rozmieścić symetrycznie na sufitach w celu jednakowego nagłośnienia całego pomieszczenia. Przed wykonaniem zaleca się obmiar w celu wyliczenia potrzebnego okablowania (dotyczy recepcji (pom. nr 01) o powierzchni – 70 m<sup>2</sup> (670 cm x 1046 cm) i restauracji (pom. nr 03) – o powierzchni 119 m<sup>2</sup> (1711 cm x 696 cm). W sali fitness (pom. nr 20) wszystkie kable są rozprowadzone i wyprowadzone w miejscach montażu głośników. Kable w pomieszczeniu restauracja i recepcja rozmieścić między sufitem a panelami sufitowymi zgodnie z obowiązującymi w tym zakresie przepisami. Zamawiający wyprowadził po 2 kable głośnikowe, dwużyłowe 2x2,5mm z powierzchni podłogi w strefę pomiędzy sufitem a panelami sufitowymi. Montaż głośników w sufitach w płycie gipsowo kartonowej (sala fitness nr 20) – wycięcie otworów, a także w panelach sufitowych typu Armstrong – restauracja i recepcja.



## 2. Wykaz sprzętu RTV i AGD objętego przedmiotem zamówienia

L.p.	Nazwa urządzenia	Ilość
1)	Telewizor 85 cali	3 szt.
Miejsce dostawy/wniesienia/montażu		pom. nr 03, 06, 20
Opis urządzenia		
Telewizor 85 cali o następujących minimalnych parametrach: odświeżanie 120 hz, rozdzielczość min. 4k, miniled, smart TV, Wi-Fi, DLNA, Bluetooth, HDR 10+, możliwość wyświetlania zawartości ekranu komputera poprzez łącze bluetooth, Tuner: DVB-T2/HEVC/H.265, DVB-C, DVB-S2, dolby atmos złącza: HDMI – 4x 2.1, USB 2x, wbudowane wielokanałowe głośniki 2.2.2.CH min 60w, skalowanie obrazu do 4K dzięki sztucznej inteligencji, aplikacja mobilna do zarządzania telewizorem, kompatybilny z soundbarem.		
Przykładowe zdjęcie urządzenia		

		
2)	Telewizor 32 cale z uchwytem	18 szt.
Miejsce dostawy/wniesienia/montażu		pokoje hotelowe
Opis urządzenia		
<p>Telewizor hotelowy pokojowy 32 cale z dedykowanym stałym uchwytem do montażu telewizora na ścianie. Rozdzielczość 4k, smart TV, bluetooth, wifi, DVB-T2/C/S2, odświeżanie min. 100 Hz. Możliwość ustawienia: maksymalnego dopuszczalnego poziomu głośności, blokowania kanałów, ekranu powitalnego - wyświetlanie spersonalizowanych wiadomości powitalnych, materiałów marketingowych; zabezpieczenia: blokada ustawień, po wyłączeniu zresetowanie i wylogowanie się ze wszystkich kont na platformach streamingowych i innych aplikacjach osoby logującej się; możliwość centralnego zarządzania treściami i ustawieniami telewizora z obiektu, ułatwiająca aktualizację informacji i kontrolę nad urządzeniem.</p>		
Przykładowe zdjęcie urządzenia		
		
3)	Soundbar	2 szt.
Miejsce dostawy/wniesienia		pom. nr 03, 06
Opis urządzenia		
<p>Soundbar 11.1.4 z subwoferem min 200w i dodatkowo 2 bezprzewodowymi tylnymi głośnikami o mocy min. 140 w, liczba głośników w soundbarze - min. 20 szt. o łącznej mocy 600w, HDMI eARC, możliwość połączenia z telewizorem poprzez wifi, bluetooth, funkcje audio - Dolby ATMOS, Dolby Digital Plus, Dolby True HD, dekodowane formaty min. MP3, AAC, OGG, FLAC, WAV, ALAC, AIFF, dodatkowo HDR 10+,4K Video Pass 60Hz, wejście HDMI 2 szt., wejście optyczne 1 szt., wyjścia HDMI min, HDMI CEC. 1 szt. pilot, kompatybilny z telewizorem z poz. 1.</p>		
Przykładowe zdjęcie urządzenia		
		
4)	Zestaw nagłaśniający 6 głośników	1 kpl.
Miejsce dostawy/wniesienia/montażu/uruchomienia		pom. nr 01
Opis urządzenia		
<p>Zestaw nagłaśniający sufitowy dedykowany do pomieszczeń hotelowych, restauracji (6 głośników + wzmacniacz) - Parametry głośnika: głośnik sufitowy, okrągły, 2-drożny - min. 1x6,5", 1x0,5", moc</p>		

maksymalna 20W, moc na zaczepekach 5W/10W/20W, system pracy 100V, pasmo przenoszenia: 90Hz-16 kHz, efektywność 91db/1W/1m materiał membrany polipropylen, typ pasywny, obudowa ABS z aluminiową maskownicą, średnica min. fi 240 mm, kolor biały. Wzmacniacz - moc wyjściowa RMS: 120 W (100V,70V, 4-8-16 Ohm, 6 stref z oddzielną regulacją głośności, pasmo przenoszenia - 80 Hz-16 kHz, bluetooth, MP3, USB, SD z autostartem po włączeniu oraz pętlą odtwarzania, tuner-radio FM - pamięć trwała po wyłączeniu zasilania, zabezpieczenie przepięciowe i zwarciove, wejścia: 3xAUX 200mV, 2x MIC, korekcja tonów niskich i wysokich. Pilot zdalnego sterowania, możliwość montażu w szafie.

## Przykładowe zdjęcie urządzenia



5)	Zestaw nagłaśniający 4 głośniki	1 kpl.
Miejsce dostawy/wniesienia/montażu/uruchomienia		pom. nr 20
Opis urządzenia		
Zestaw nagłaśniający sufitowy dedykowany do pomieszczeń hotelowych, restauracji (4 głośniki + wzmacniacz). Parametry głośnika: głośnik sufitowy, prostokątny, 2-drożny - 1x5,25",1x1", moc maksymalna 16W, moc na zaczepekach 8W/16W, system pracy 100V, pasmo przenoszenia: 75Hz-20kHz, efektywność 90db/1W/1m, materiał membrany polipropylen, typ pasywny, obudowa ABS z aluminiową maskownicą, zintegrowana tylna osłona akustyczna, kolor biały. Wzmacniacz - moc wyjściowa RMS: 60 W (100V,70V, 4-8-16 Ohm, min. 6 stref z oddzielną regulacją głośności, pasmo przenoszenia- 80 Hz-16 kHz, bluetooth, MP3, USB, SD z autostartem po włączeniu oraz pętlą odtwarzania, tuner- radio FM - pamięć trwała po wyłączeniu zasilania, zabezpieczenie przepięciowe i zwarciove, wejścia: 3xAUX 200mV, 2x MIC, korekcja tonów niskich i wysokich. Pilot zdalnego sterowania, możliwość montażu w szafie.		
Przykładowe zdjęcie urządzenia		
6)	Zestaw nagłaśniający 8 głośników	1 kpl.
Miejsce dostawy/wniesienia/montażu/uruchomienia		pom. nr 03
Opis urządzenia		
Zestaw nagłaśniający sufitowy dedykowany do pomieszczeń hotelowych, restauracji (8 głośników + wzmacniacz) - Parametry głośnika: głośnik sufitowy, okrągły, 2-drożny - 1x6,5",1x0,5", moc maksymalna 20W, moc na zaczepekach 5W/10W/20W, system pracy 100V, pasmo przenoszenia: 90Hz-16kHz, efektywność 91db/1W/1m materiał membrany polipropylen, typ pasywny, obudowa ABS z aluminiową maskownicą, średnica min. fi 240 mm, kolor biały. Wzmacniacz - moc wyjściowa RMS: 180 W (100V, 70V, 4-8-16 Ohm, 6 stref z oddzielną regulacją głośności, pasmo przenoszenia - 80 Hz-16 kHz, bluetooth, MP3, USB, SD z autostartem po włączeniu oraz pętlą odtwarzania, tuner-radio FM - pamięć trwała po wyłączeniu zasilania, zabezpieczenie przepięciowe i zwarciove,		



wejścia: 3xAUX 200mV, 2x MIC, korekcja tonów niskich i wysokich. Pilot zdalnego sterowania, możliwość montażu w szafie.

Przykładowe zdjęcie urządzenia



7) Suszarka do prania

1 szt.

Miejsce dostawy/wniesienia

pom. nr 26

Opis urządzenia

Suszarka do prania - kondensacyjna, technologia z pompą ciepła, ładunek 8 kg, silnik inwerterowy, funkcje parowe, wyświetlacz elektroniczny, funkcja autoclean - samoczyszczenia urządzenia, zbiornik wody, możliwość odprowadzenia wody do kanalizacji, możliwość montażu na pralce. Poziom hałasu maks. 63 db.

Przykładowe zdjęcie urządzenia



8) Pralka

1 szt.

Miejsce dostawy/wniesienia

pom. nr 26




Opis urządzenia




Pralka - pralka wolnostojąca o pojemności 9 kg. Wymiary: 59 x 59.8 x 84.5 cm. Kolor srebrno – biały. Funkcja parowe, silnik inwerterowy, wyświetlacz elektroniczny LED, poziomy hałas – wirowanie maks. 69 db, 13 programów prania, prędkość wirowania 1400 obr./min., klasa energetyczna A.

Przykładowe zdjęcie urządzenia





9)	Kuchenka indukcyjna	1 szt.
Miejsce dostawy/wniesienia		pom. nr 029
Opis urządzenia		
Kuchenka indukcyjna z piekarnikiem elektrycznym. Płyta indukcyjna czarna wykonana ze szkła z czterema polami grzewczymi, piekarnik elektryczny o pojemności 60l - 70l z 12 funkcjami. Wymiary urządzenia 50x60x85 cm. Napięcie zasilania 220 - 240V. Kolor urządzenia czarno – srebrny.		
Przykładowe zdjęcie urządzenia		
		
10)	Kuchenka mikrofalowa	1 szt.
Miejsce dostawy/wniesienia		pom. nr 029
Opis urządzenia		
Kuchenka mikrofalowa - sterowanie elektroniczne, wyświetlacz led, poj. 25l, moc mikrofal 800 W, talerz, oświetlenie wnętrza, funkcje: podgrzewania, szybkiego rozmrażania, ceramiczna powłoka wnętrza, obudowa wewnętrzna i zewnętrzna ze stali nierdzewnej.		
Przykładowe zdjęcie urządzenia		
		
11)	Uchwyt do telewizora	3 szt.
Miejsce dostawy/wniesienia/montażu		pom. nr 03, 06, 20
Opis urządzenia		
Uchwyt ścienny do telewizora 85 cali, płynna regulacja 3D w każdym kierunku, regulacja nachylenia góra i dół -2 do +7 stopni, prawo i lewo -45 do +45 stopni, regulowana odległość od ściany 40-470 mm, udźwig telewizora min. 60 kg, VESA od 75 x 75 do 400 x 400 mm.		
Przykładowe zdjęcie urządzenia		
		
12)	Lodówka	1 szt.
Miejsce dostawy/wniesienia		Bud. hotelowo-socjalny MOSiR – pom. nr 03

Opis urządzenia		
Lodówka, chłodziarka, podbłatowa wym. szer. 58 - 60 cm, wys. 82 - 91 cm, gł. 49 - 55cm, kolor biały, bezszronowa, zmiana kierunku otwierania drzwi, klasa energetyczna min. E.		
Przykładowe zdjęcie urządzenia		
		
13)	Zmywarka	1 szt.
Miejsce dostawy/wniesienia		pom. nr 29
Opis urządzenia		
Zmywarka do naczyń wolnostojąca o wymiarach 60x84,5x60 cm z dwoma koszami i pojemnikiem na sztućce. Panel sterowania zewnętrzny, sterowanie elektroniczne. Kolor stalowy. Dno zmywarki wykonane ze stali nierdzewnej. Zmywarka wyposażona we wskaźnik braku nabtyszcza i soli. Funkcja połowy załadunki i automatyczne otwieranie drzwi.		
Przykładowe zdjęcie urządzenia		
		
14)	Odkurzacz 1	1 szt.
Miejsce dostawy/wniesienia		pom. nr 19
Opis urządzenia		
Odkurzacz hotelowy do pracy na sucho o mocy 550 W, poziom hałasu maks – 60 db, podciśnienie 200 mbar, kabel o dł. 10 m., filtr hepa, pojemność zbiornika 13l, rura ze stali nierdzewnej, wyposażenie: ssawka szczelinowa, ssawka 300 mm, ssawka z włosiem, ssawka do tapicerki, wąż ssący 2m., możliwość zastosowania worków papierowym i z fizeliny.		
Przykładowe zdjęcie urządzenia		
		
15)	Odkurzacz 2	1 szt.
Miejsce dostawy/wniesienia		pom. nr 29
Opis urządzenia		
Odkurzacz hotelowy do pracy na mokro i na sucho - moc 900W, poziom hałasu maks - 67 db,		

podciśnienie 200 mbar, kabel o dł. 10m., filtr hepa, pojemność zbiornika na sucho 13l, na mokro 7l, rura ze stali nierdzewnej, rura ze stali nierdzewnej, wyposażenie: ssawka szczelinowa, ssawka 300 mm, ssawka z włosiem, ssawka do tapicerki, wąż ssący 2m.

## Przykładowe zdjęcie urządzenia



16) Szorowarka do podłóg

1 szt.

Miejsce dostawy/wniesienia

pom. nr 014

## Opis urządzenia

Szorowarka do podłóg - maszyna szorująco-zbierająca o zasilaniu bateryjnym. Wyposażenie: 2 baterie, akumulatory litowo-jonowe umożliwiające pracę 1,5h każda, pojemność 50Ah, szczotka szorująca. Pojemność zbiornika na czysty roztwór 20l, na brudny 20l, szer. pracy 43cm, szer. ściągaczki 68 cm., wydajność 1200 m<sup>2</sup>/h, zużycie prądu max 900 W, poziom hałasu maks 68 db, szczotka 160 obr./min., nacisk szczotki 30 kg, wbudowany prostownik, wskaźnik naładowania baterii w panelu, funkcja odsysania przy poruszaniu się w przód i w tył, silnik szczotki 700 W - 900 W.

## Przykładowe zdjęcie urządzenia



17) Czajnik

23 szt.

Miejsce dostawy/wniesienia

pom. nr 019

## Opis urządzenia

Czajnik do wody - kolor biały, poj. 1,5-1,8 l, ukryta grzałka pod dnem czajnika, obrotowa podstawa, lampka kontrolna, filtr antyosadowy, wskaźnik poziomu wody, moc 2000W, zabezpieczenie przed przegrzaniem, otwieranie pokrywy przyciskiem.

## Przykładowe zdjęcie urządzenia

