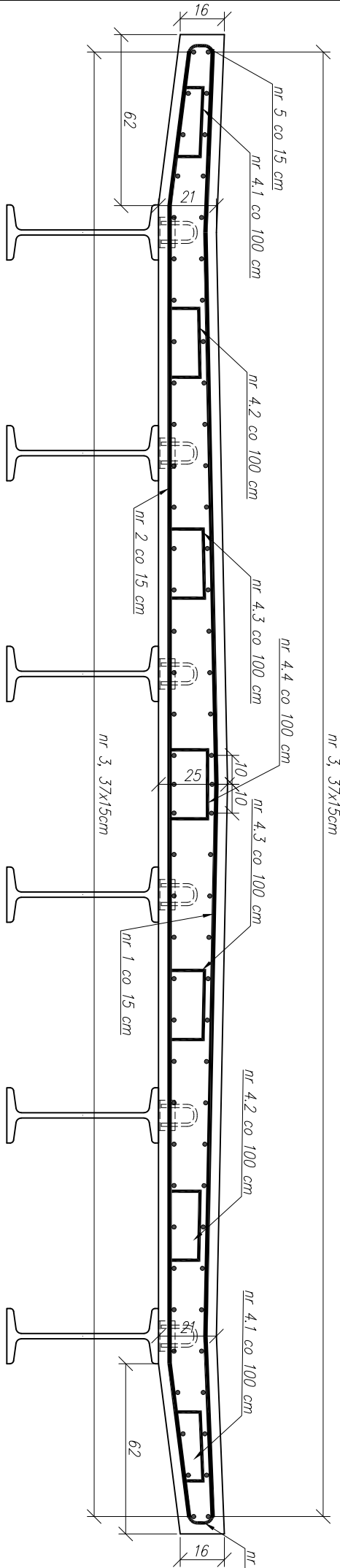


RYSUNEK ZBROJENIA PŁYTY POMOSTU

SKALA 1:20

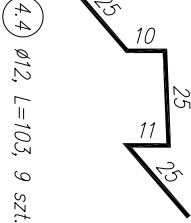
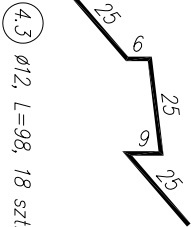
PRZEKRÓJ POPRZECZNY



Pręty dystansowe

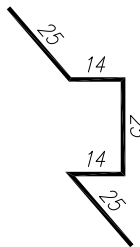
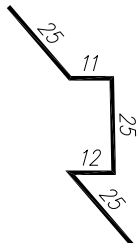
4.1 Ø12, L=90, 18 szt.

4.2 Ø12, L=96, 18 szt.



4.3 Ø12, L=98, 18 szt.

4.4 Ø12, L=103, 9 szt.



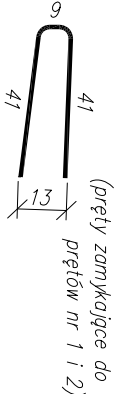
1 Ø16, L=532, 61 szt.

2 Ø16, L=531, 61 szt.

3 Ø12, L=901, 74 szt.



5 Ø12, L=76, 260 szt.



(pręty zamykające do prętów nr 3)

6.1 Ø12, L=64, 4 szt.

6.2 Ø12, L=65, 4 szt.

8 30

6.3 Ø12, L=66, 4 szt.

10 30

6.4 Ø12, L=68, 4 szt.

11 30

6.5 Ø12, L=69, 4 szt.

12 30

6.6 Ø12, L=69, 4 szt.

12 30

6.7 Ø12, L=69, 4 szt.

6.8 Ø12, L=69, 4 szt.

12 30

6.9 Ø12, L=69, 4 szt.

12 30

6.10 Ø12, L=70, 4 szt.

12 30

6.11 Ø12, L=70, 4 szt.

13 30

6.12 Ø12, L=70, 4 szt.

13 30

6.13 Ø12, L=71, 4 szt.

30

6.14 Ø12, L=71, 4 szt.

14 30

6.15 Ø12, L=71, 4 szt.

14 30

6.16 Ø12, L=72, 4 szt.

15 30

6.17 Ø12, L=72, 4 szt.

15 30

6.18 Ø12, L=72, 4 szt.

15 30

6.19 Ø12, L=72, 2 szt.

30

WYKAZ ZBROJENIA						
Nr pręta	Średnica [mm]	Liczba [szt.]	Długość [m]	Długość ogólna [m]		
				Φ6	Φ8	Φ12
1	Φ16	61	5,320			324,52
2	Φ16	61	5,310			323,91
3	Φ12	74	9,010			666,74
4.1	Φ12	18	0,9			16,20
4.2	Φ12	18	0,96			17,28
4.3	Φ12	18	0,980		17,640	17,64
4.4	Φ12	9	1,03			9,27
5	Φ12	122	0,730	89,060		89,06
6.1	Φ12	4	0,640			2,56
6.2	Φ12	4	0,650			2,60
6.3	Φ12	4	0,660			2,64
6.4	Φ12	4	0,680			2,72
6.5	Φ12	4	0,690			2,76
6.6	Φ12	4	0,690			2,76
6.7	Φ12	4	0,690			2,76
6.8	Φ12	4	0,690			2,76
6.9	Φ12	4	0,690			2,76
6.10	Φ12	4	0,700			2,80
6.11	Φ12	4	0,700			2,80
6.12	Φ12	4	0,700			2,80
6.13	Φ12	4	0,710			2,84
6.14	Φ12	4	0,710			2,84
6.15	Φ12	4	0,710			2,84
6.16	Φ12	4	0,720			2,88
6.17	Φ12	4	0,720			2,88
6.18	Φ12	4	0,720			2,88
6.19	Φ12	2	0,720			1,44
Długość razem [m]				89,060	17,640	867,51
Masa jednostkowa [kg/mbl]				0,222	0,395	0,888
Masa razem [kg]				19,771	6,9678	770,35
Masa ogólna [kg]				1821,61		

Projektowanie Nadzór Inwestycji Gracjan Rawski ul. Strzyżowskie 238, 36-471 Wojszówka NIP 684-241-32-72 tel. 501 404 468, email: gracjan.rawski@gmail.com			
Nazwa inwestycji:  Modernizacja mostu nr. inwentarzowy 244/48 na potoku Olszówka w ciągu drogi leśnej w miejscowości Lipnica			
Inwestor:  Nadleśnictwo Kolbuszowa Świerczów 138, 36-100 Kolbuszowa			
Etap:  PROJEKT BUDOWLANY			
Tytuł rysunku  RYSUNEK ZBROJENIA PŁYTY POMOSTU			
Funkcja:	Imię i Nazwisko:	Uprawnienia:	Podpis:
Projektant:	mgr inż. Gracjan Rawski	PDK/0239/PDOM/18	
Sprawdzający:	mgr inż. Michał Kraviec	PDK/0097/PDOM/18	
Data: 09.2022r.	Faza: PB	Skala: 1:20	Nr rysunku: 8