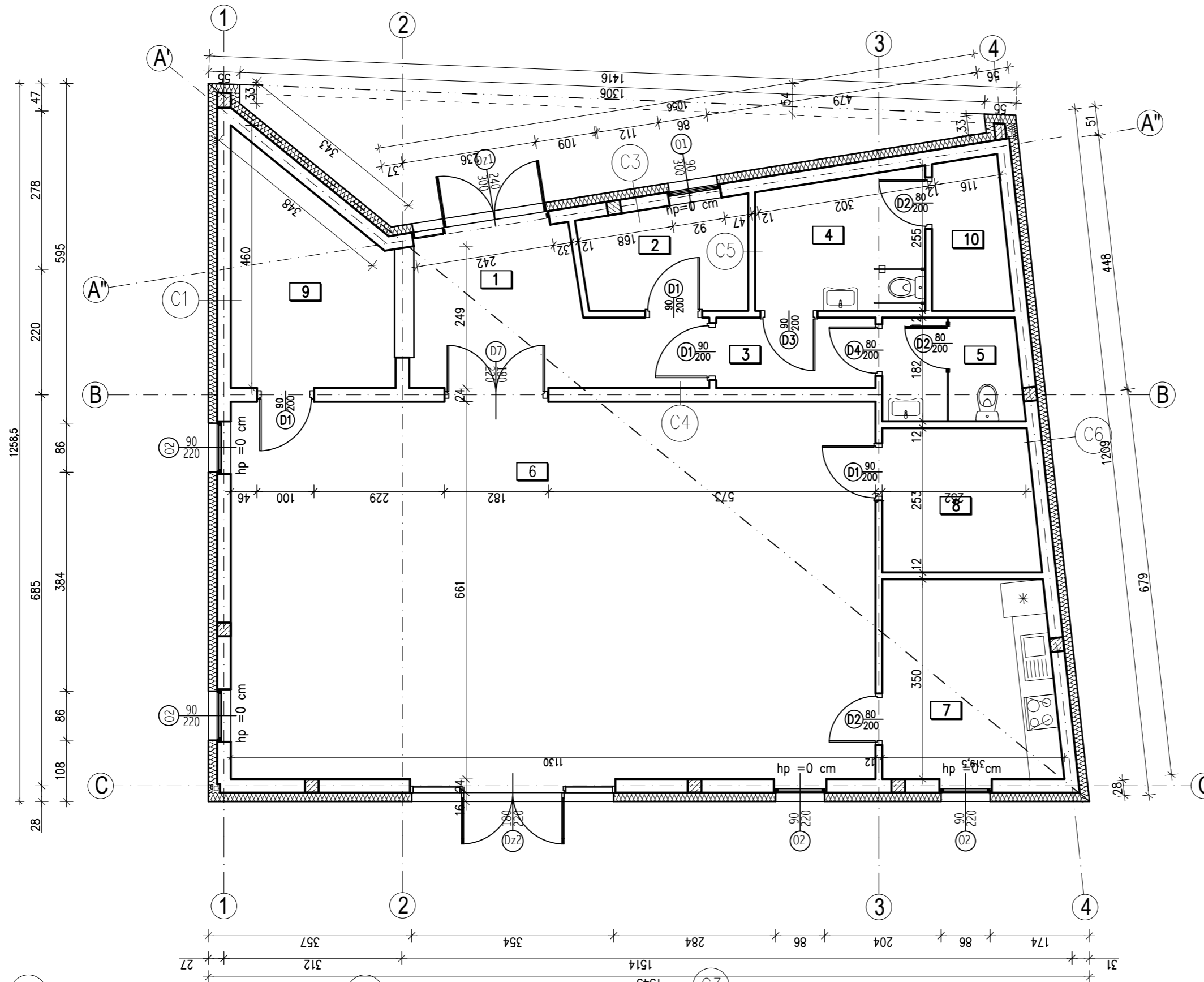


# RZUT PARTERU SKALA 1:75



**C4**

Gładź gipsowa x2
Tynk gipsowy gr. 1cm
Beton komórkowy gr. 24cm
Tynk gipsowy gr. 1cm
Gładź gipsowa x2

**C5**

Gładź gipsowa x2
Tynk ce.-wap. 1,5 cm
Beton komórkowy gr. 12cm
Tynk ce.-wap. 1,5 cm
Płytki ceramiczne na kleju gr. 3cm

**C6** Ściana oddzielenia pożarowego REI60

Tynk mineralny
Wełna mineralna + siatka na kleju gr. 15 cm
Beton komórkowy gr. 24cm
Tynk ce.-wap. 1,5 cm
Gładź gipsowa x2

**C1**

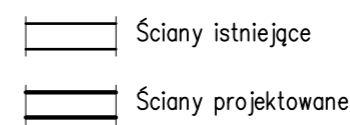
Tynk mineralny/deska elewacyjna
Styropian + siatka na kleju gr. 15 cm
Beton komórkowy gr. 24 cm
Tynk cem.-wap. gr. 1,5 cm
Gładź gipsowa x2

**C2**

Folia kubełkowa
Styropian wodoodporny gr. 12 cm
Pionowa izolacja przeciwwilgociowa
Błoczek betonowy gr. 24 cm
Pionowa izolacja przeciwwilgociowa

**C3**

Płyty gressowe, np. Tubqdzin EPOXY GRAP 2 cm, 120x240 cm
Styropian + siatka na kleju gr. 15 cm
Beton komórkowy gr. 24 cm
Tynk cem.-wap. gr. 1,5 cm
Gładź gipsowa x2



<b>DOMAN-PRO</b> BIURO PROJEKTOWE I OBSŁUGI INWESTYCJI		DOMAN-PRO Arkadiusz Domański ul. Aliantów 14B/1, 88-400 Żnin, NIP: 558-170-90-90 tel. 607 843 781, e-mail: biuro@doman-pro.pl	
Rozbudowa i przebudowa świetlicy wiejskiej, na terenie działek nr 275/1, 275/2 w miejscowości Jaroszewo, Gmina Żnin			DATA 04.04.2022r.
TRESC RYSUNKU RZUT PARTERU			SKALA 1:75
INWESTOR Gmina Żnin ul. 700-lecia, 88-400 Żnin	ETAP PROJ. BUDOWLANY	NR RYS. A3	
FUNKCJA PROJEKTANT dr inż. arch. Piotr Brzeziński	NR UPRAWNIEN KPOK IA 60/2009 KP-0243	SPECJALNOŚĆ ARCHITEKTURA	PODPIS
PROJEKTANT SPRAWDZAJĄCY mgr inż. arch. Jolanta Budzichowska	KPOK IA 60/2009 KP-0244	ARCHITEKTURA	
Rysunek wykonano przy pomocy programu ZWCAD+ 2019, BE3CAD 2019			