



Załącznik nr 2.3.1. –
charakterystyka leśnictwa
w zakresie pozyskania
Nadleśnictwo Tuchola
Leśnictwo Rudzki Most
Stan na 11-10-2024

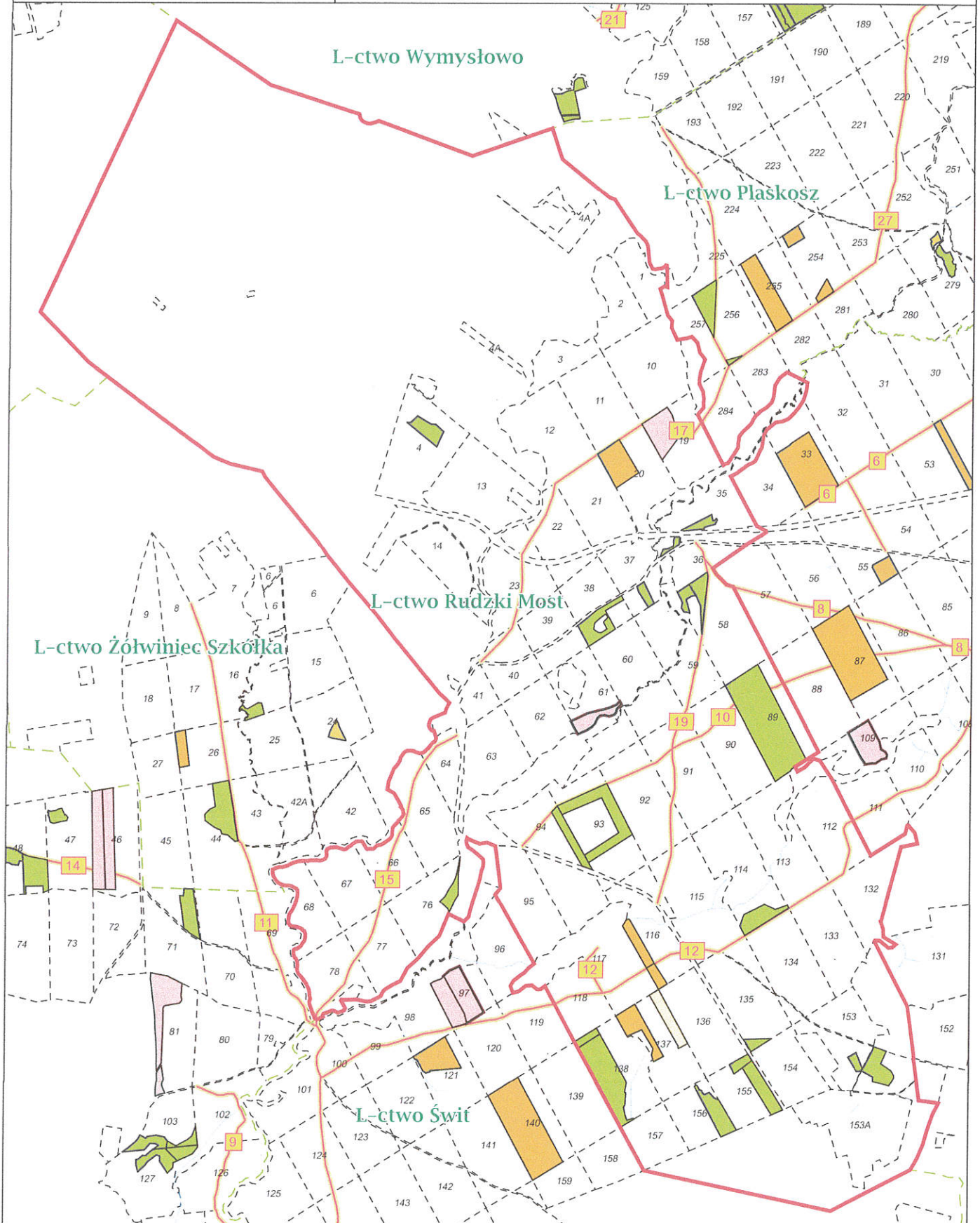
Skala 1:25710
0 250 500 m



- | | |
|-------------------------------|---------|
| uprz., negat., kłesk., sanit. | II |
| inne uprz. | I |
| V | CSS |
| IV | TPP/TPN |
| III | TWP/TWN |

Legenda:

- | | |
|-----------------|-----------------------|
| CP-P | Leśnictwo Rudzki Most |
| Droga publiczna | Nadleśnictwa |
| Droga ppoż. | |
| Oddziały | |
| Leśnictwa | |



Charakterystyka leśnictwa w zakresie pozyskania drewna

Leśnictwo Rudzki Most

Udział (m3) drewna iglastego [%]	99	%
Udział (m3) drewna optymalnego do pozyskania w technologii maszynowej [%]	85	%
Udział (m3) rębni pierwszych w cięciach rębnych ogółem [%]	85	%
Udział (m3) drewna pozyskiwanego z pozycji ze współczynnikiem > 1 [%]	5,8	%
Udział (m3) drewna zerwanego ze współczynnikiem > 1 [%]	0,0	%
Udział (m3) drewna kłodowanego (WK) iglastego w drewnie W iglastym [%]	33	%
Udział (m3) S2 krótkiego (poniżej 1,5 mb) w S2 [%]	0,0	%



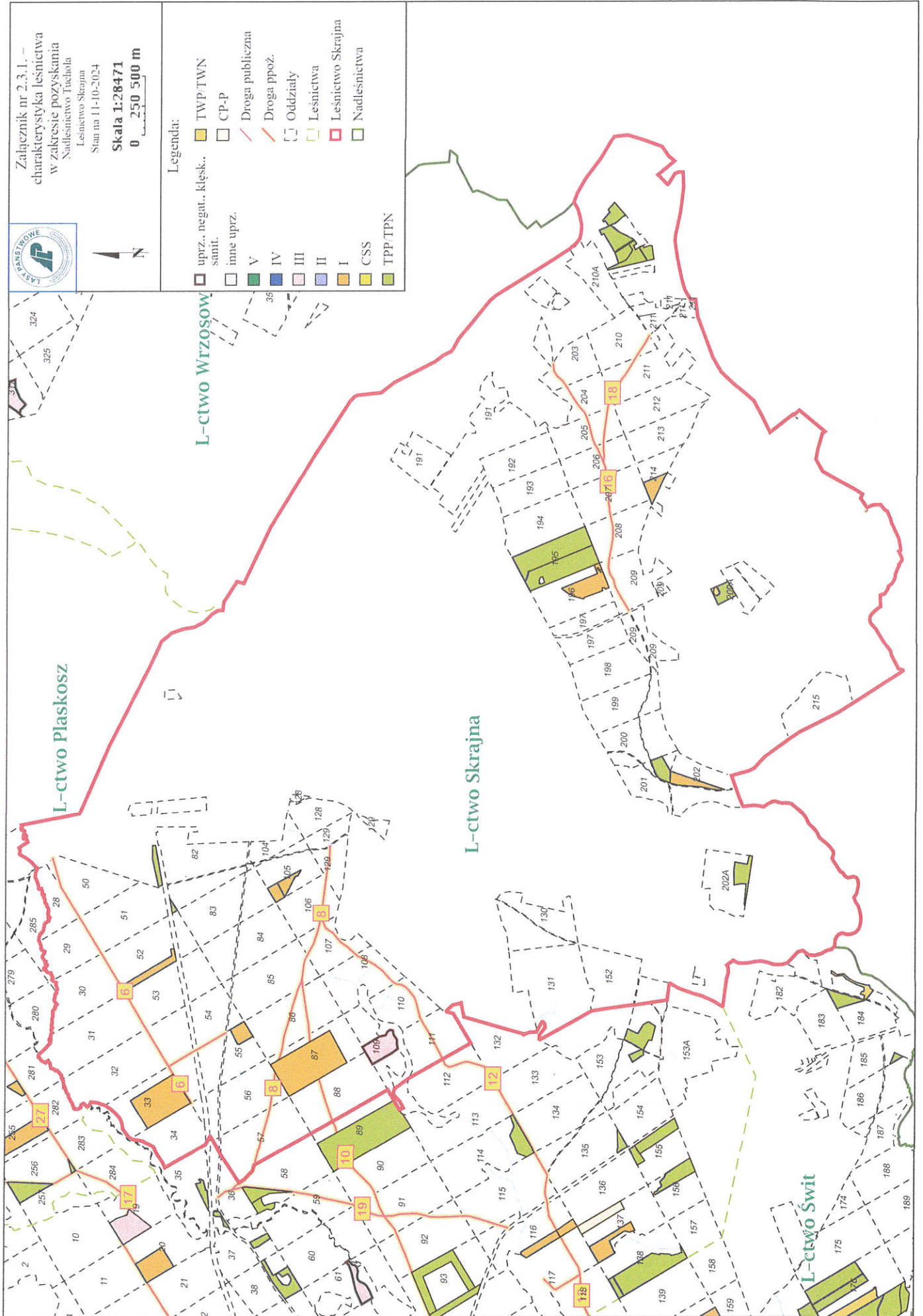
Załącznik nr 2.3.1. –
charakterystyka leśnictwa
w zakresie pozyskania
Nadlesnictwo Tuchola
Leśnictwo Skrajna
Stan na 11-10-2024

Skala 1:28471
0 250 500 m



Legenda:

- | | |
|-------------------------------|-------------------|
| uprz., negat., kłesk., samit. | TWP/TWN |
| inne uprz. | CP-P |
| V | Droga publiczna |
| IV | Droga ppoż. |
| III | Oddziały |
| II | Leśnictwa |
| I | Leśnictwo Skrajna |
| CSS | Nadlesnictwa |
| TPP/TPN | |



Charakterystyka leśnictwa w zakresie pozyskania drewna

Leśnictwo Skrajta

Udział (m3) drewna iglastego [%]	99	%
Udział (m3) drewna optymalnego do pozyskania w technologii maszynowej [%]	91	%
Udział (m3)ębni pierwszych w ciężkich rębnych ogółem [%]	92	%
Udział (m3) drewna pozyskiwanego z pozycji ze współczynnikiem > 1 [%]	0,0	%
Udział (m3) drewna zerwanego ze współczynnikiem > 1 [%]	0,1	%
Udział (m3) drewna kłodowanego (WK) iglastego w drewnie W iglastym [%]	46	%
Udział (m3) S2 krótkiego (poniżej 1,5 mb) w S2 [%]	0,0	%



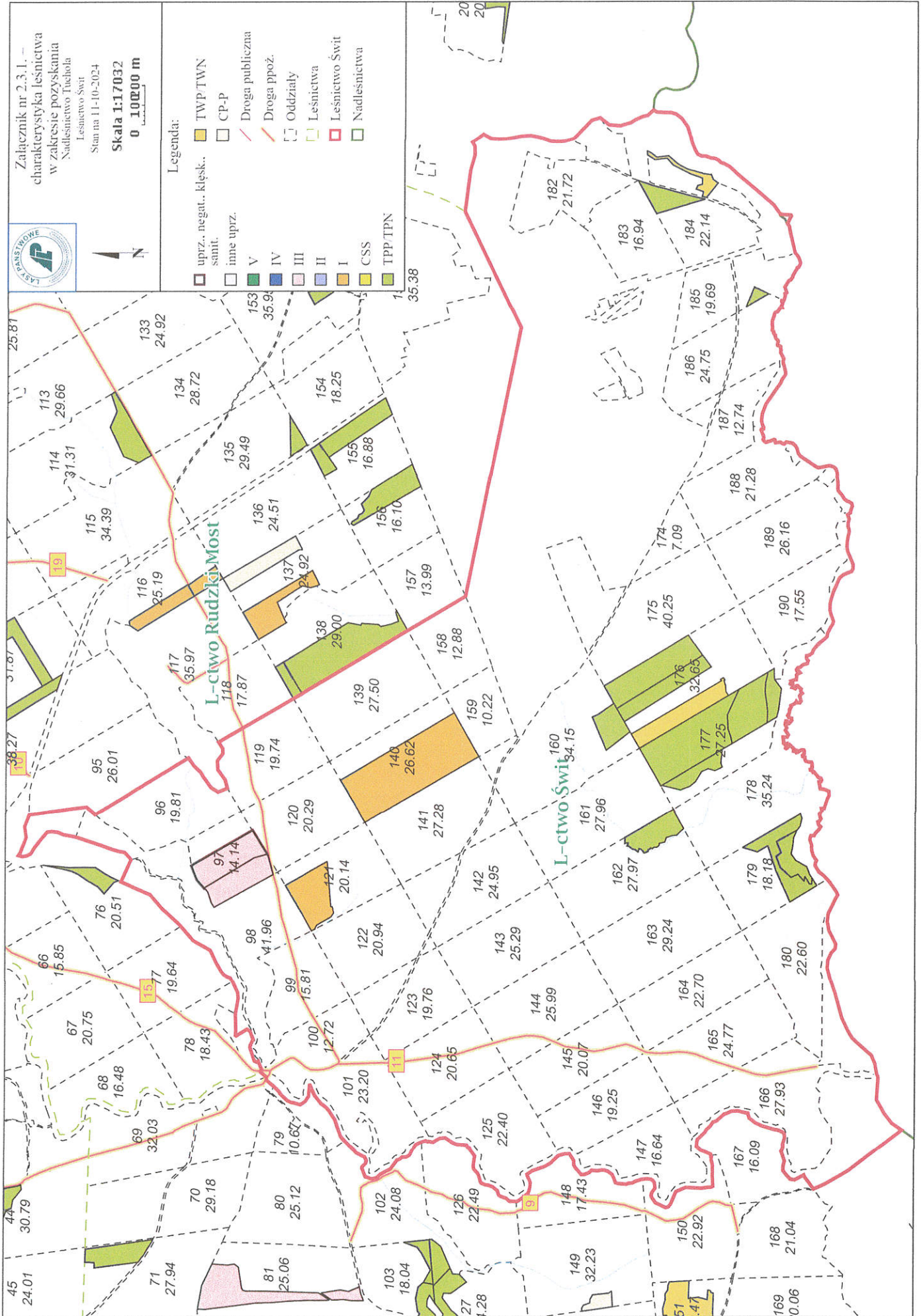
Załącznik nr 2.3.1. –
Charakterystyka leśnictwa
w zakresie pozyskania
Nadlesnictwo Tuchola
Lesnictwo Świt
Stan na 11-10-2024

Skala 1:17032
0 10000 m



Legenda:

- | | | | |
|--|------------------------------|--|-----------------|
| | uprz., negat., kłesk. samit. | | TWP/TWN |
| | inne uprz. | | CP-P |
| | V | | Droga publiczna |
| | IV | | Droga ppoż. |
| | III | | Oddziały |
| | II | | Leśnictwa |
| | I | | Leśnictwo Świt |
| | CSS | | Nadlesnictwa |
| | TPP/TPN | | |



Charakterystyka leśnictwa w zakresie pozyskania drewna

Leśnictwo Świt

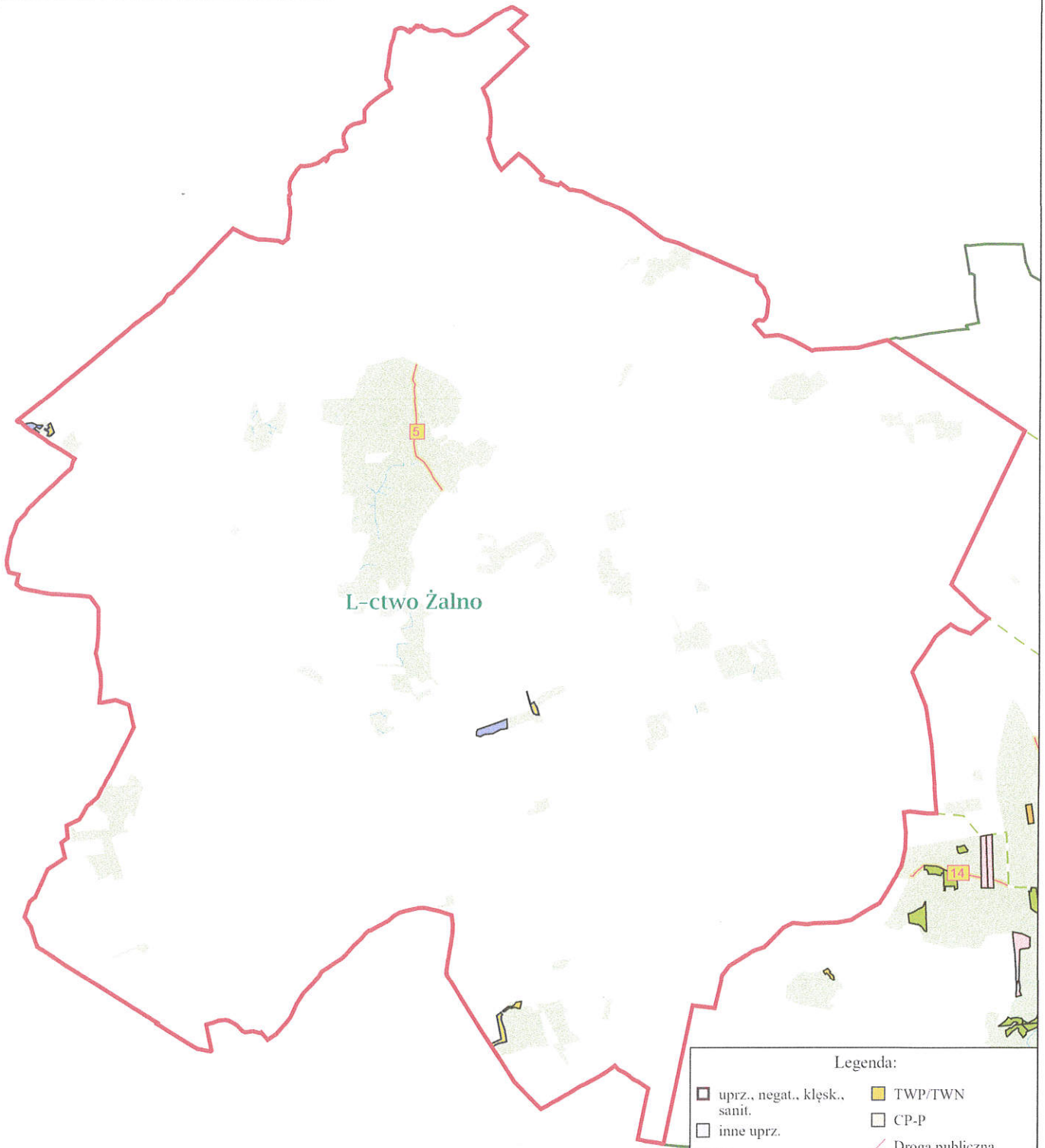
	Udział (m3) drewna iglastego [%]	98	%
	Udział (m3) drewna optymalnego do pozyskania w technologii maszynowej [%]	84	%
	Udział (m3) rebrni pierwszych w cięciach rębnych ogółem [%]	63	%
	Udział (m3) drewna pozyskiwanego z pozycji ze współczynnikiem > 1 [%]	0,0	%
	Udział (m3) drewna zerwanego ze współczynnikiem > 1 [%]	0,0	%
	Udział (m3) drewna kłodowanego (WK) iglastego w drewnie W iglastym [%]	49	%
	Udział (m3) S2 krótkiego (poniżej 1,5 mb) w S2 [%]	0,0	%



Załącznik nr 2.3.1. –
charakterystyka leśnictwa
w zakresie pozyskania
Nadleśnictwo Tuchola
Leśnictwo Żalno
Stan na 11-10-2024



Skala 1:50512
0 0,5 1 km



L-ctwo Żalno

Legenda:

- | | |
|-------------------------------|-----------------|
| uprz., negat., kłesk., sanit. | TWP/TWN |
| inne uprz. | CP-P |
| V | Droga publiczna |
| IV | Droga ppoż. |
| III | Oddziały |
| II | Leśnictwa |
| I | Leśnictwo Żalno |
| CSS | Nadleśnictwa |
| TPP/TPN | |

501

Charakterystyka leśnictwa w zakresie pozyskania drewna

Leśnictwo Żalno

Udział (m3) drewna iglastego [%]	16	%
Udział (m3) drewna optymalnego do pozyskania w technologii maszynowej [%]	0,0	%
Udział (m3) rębni pierwszych w cięciach rębnych ogółem [%]	0,0	%
Udział (m3) drewna pozyskiwanego z pozycji ze współczynnikiem > 1 [%]	50	%
Udział (m3) drewna zerwanego ze współczynnikiem > 1 [%]	26	%
Udział (m3) drewna kłodowanego (WK) iglastego w drewnie W iglastym [%]	100	%
Udział (m3) S2 krótkiego (poniżej 1,5 mb) w S2 [%]	0,0	%



Załącznik nr 2.3.1. –
charakterystyka leśnictwa
w zakresie pozyskania
Nadleśnictwo Tuchola
Leśnictwo Żółwiniec
Stan na 11-10-2024



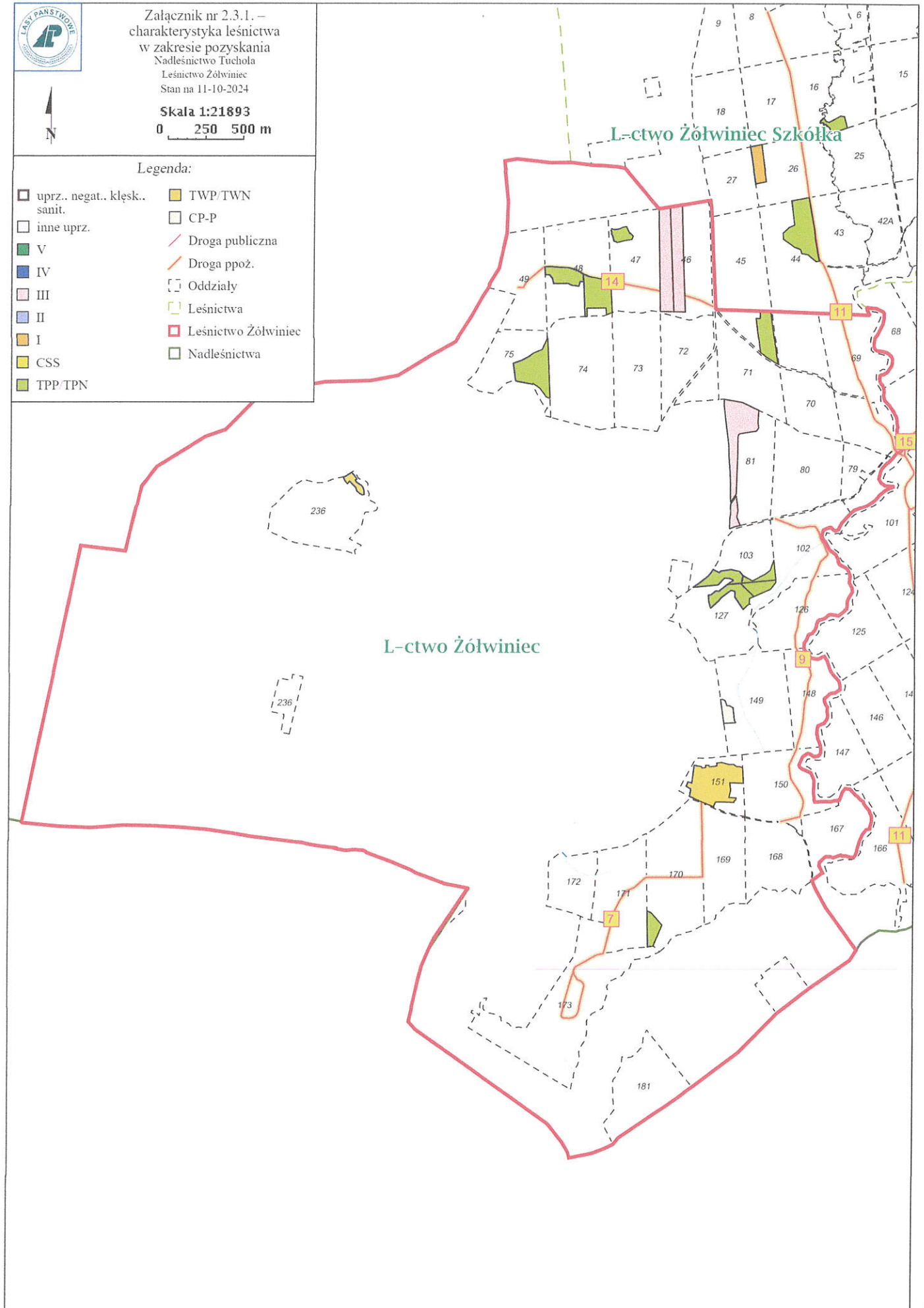
Skala 1:21893
0 250 500 m

Legenda:

- | | |
|-------------------------------|---------------------|
| uprz., negat., klęsk., sanit. | TWP/TWN |
| inne uprz. | CP-P |
| V | Droga publiczna |
| IV | Droga ppoż. |
| III | Oddziały |
| II | Leśnictwa |
| I | Leśnictwo Żółwiniec |
| CSS | Nadleśnictwa |
| TPP/TPN | |

L-ctwo Żółwiniec Szkółka

L-ctwo Żółwiniec



Charakterystyka leśnictwa w zakresie pozyskania drewna

Leśnictwo Żółwiniec

Udział (m3) drewna iglastego [%]	57	%
Udział (m3) drewna optymalnego do pozyskania w technologii maszynowej [%]	13	%
Udział (m3) rębni pierwszych w cięciach rębnych ogółem [%]	0,0	%
Udział (m3) drewna pozyskiwanego z pozycji ze współczynnikiem > 1 [%]	0,2	%
Udział (m3) drewna zerwanego ze współczynnikiem > 1 [%]	0,0	%
Udział (m3) drewna kłodowanego (WK) iglastego w drewnie W iglastym [%]	43	%
Udział (m3) S2 krótkiego (poniżej 1,5 mb) w S2 [%]	0,0	%



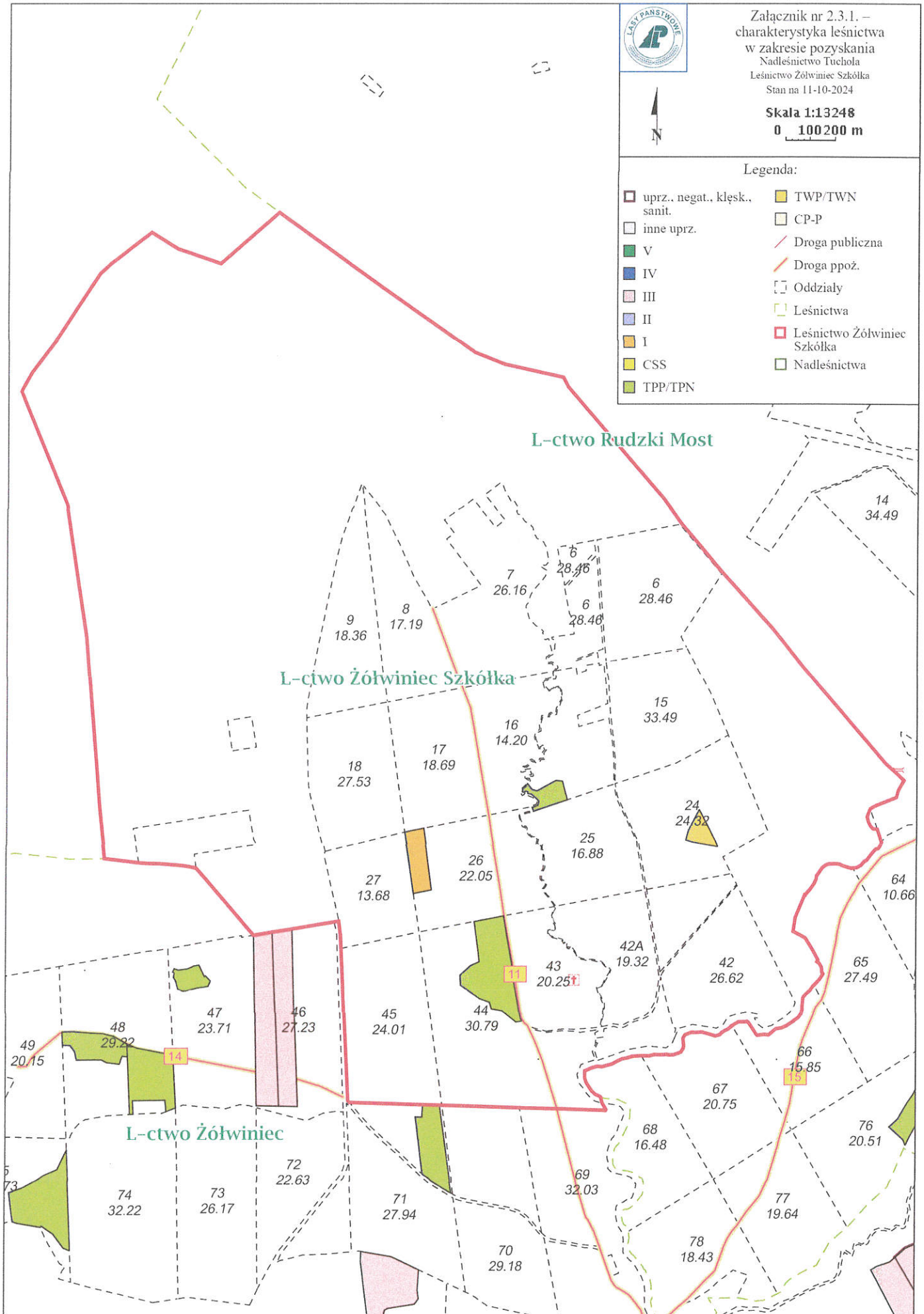
Załącznik nr 2.3.1. –
charakterystyka leśnictwa
w zakresie pozyskania
Nadleśnictwo Tuchola
Leśnictwo Żółwiniec Szkołka
Stan na 11-10-2024



Skala 1:13248
0 100 200 m

Legenda:

- | | |
|-------------------------------|-----------------------------|
| uprz., negat., klęsk., sanit. | TWP/TWN |
| inne uprz. | CP-P |
| V | Droga publiczna |
| IV | Droga ppoz. |
| III | Oddziały |
| II | Leśnictwa |
| I | Leśnictwo Żółwiniec Szkołka |
| CSS | Nadleśnictwa |
| TPP/TPN | |



Charakterystyka leśnictwa w zakresie pozyskania drewna

Leśnictwo Żółwiniec Szkółka

Udział (m3) drewna iglastego [%]	94	%
Udział (m3) drewna optymalnego do pozyskania w technologii maszynowej [%]	61	%
Udział (m3) rębni pierwszych w cięciach rębnych ogółem [%]	100	%
Udział (m3) drewna pozyskiwanego z pozycji ze współczynnikiem > 1 [%]	62	%
Udział (m3) drewna zerwanego ze współczynnikiem > 1 [%]	0,0	%
Udział (m3) drewna kłodowanego (WK) iglastego w drewnie W iglastym [%]	30	%
Udział (m3) S2 krótkiego (poniżej 1,5 mb) w S2 [%]	0,0	%

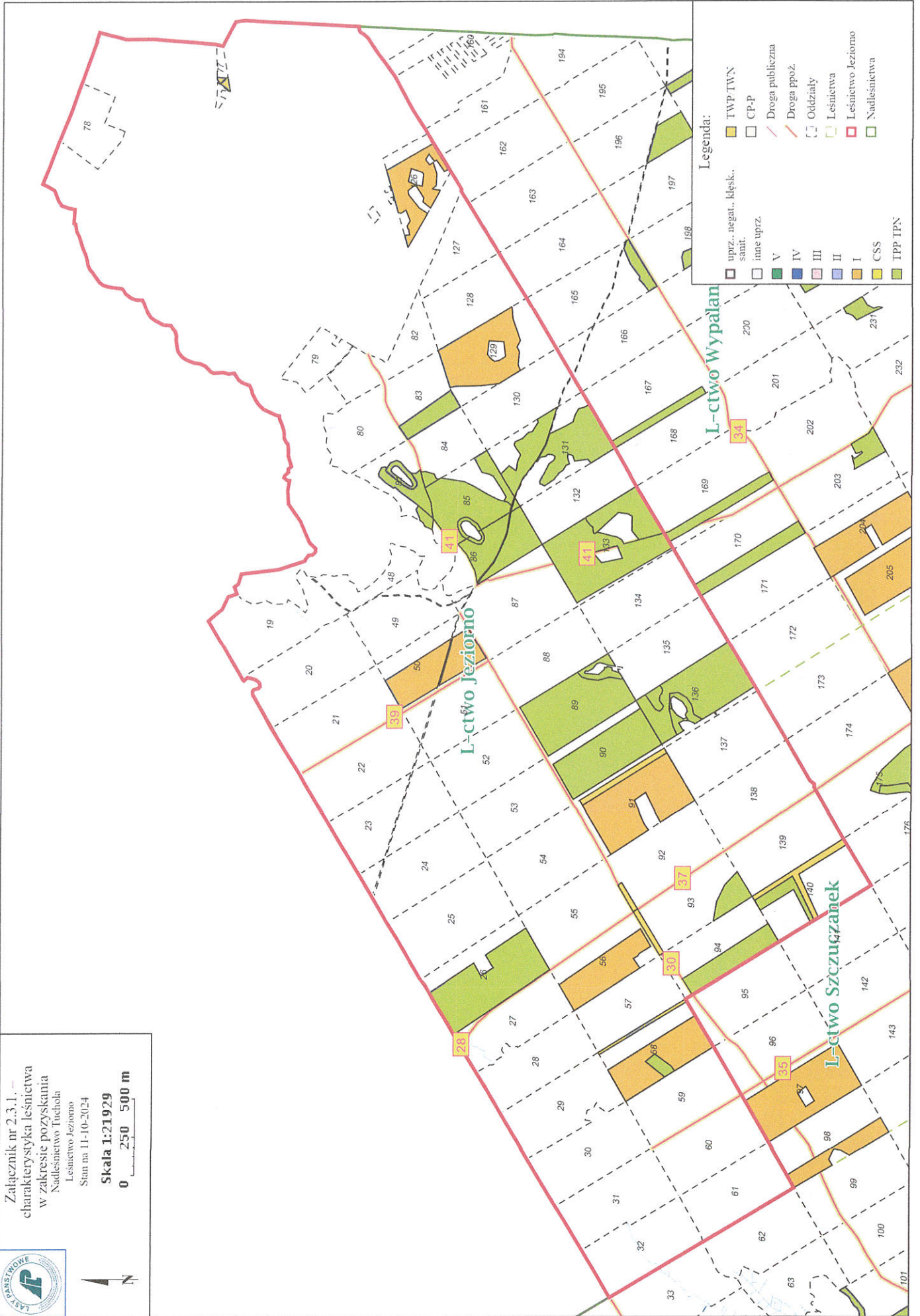


Załącznik nr 2.3.1. –
charakterystyka leśnictwa
w zakresie pozyskania
Nadleśnictwo Tuchola

Leśnictwo Jezioro
Stan na 11-10-2024

Skala 1:21929

0 250 500 m



Charakterystyka leśnictwa w zakresie pozyskania drewna

Leśnictwo leżornie

	Udział (m3) drewna iglastego [%]	99	%
	Udział (m3) drewna opłymalnego do pozyskania w technologii maszynowej [%]	72	%
	Udział (m3) rębni pierwszych w cięciach rębnych ogółem [%]	100	%
	Udział (m3) drewna pozyskiwanego z pozycji ze współczynnikiem > 1 [%]	5,5	%
	Udział (m3) drewna zerwanego ze współczynnikiem > 1 [%]	0,0	%
	Udział (m3) drewna kłodowanego (WK) iglastego w drewnie W iglastym [%]	93	%
	Udział (m3) SZ krótkiego (poniżej 1,5 mb) w SZ [%]	0,0	%



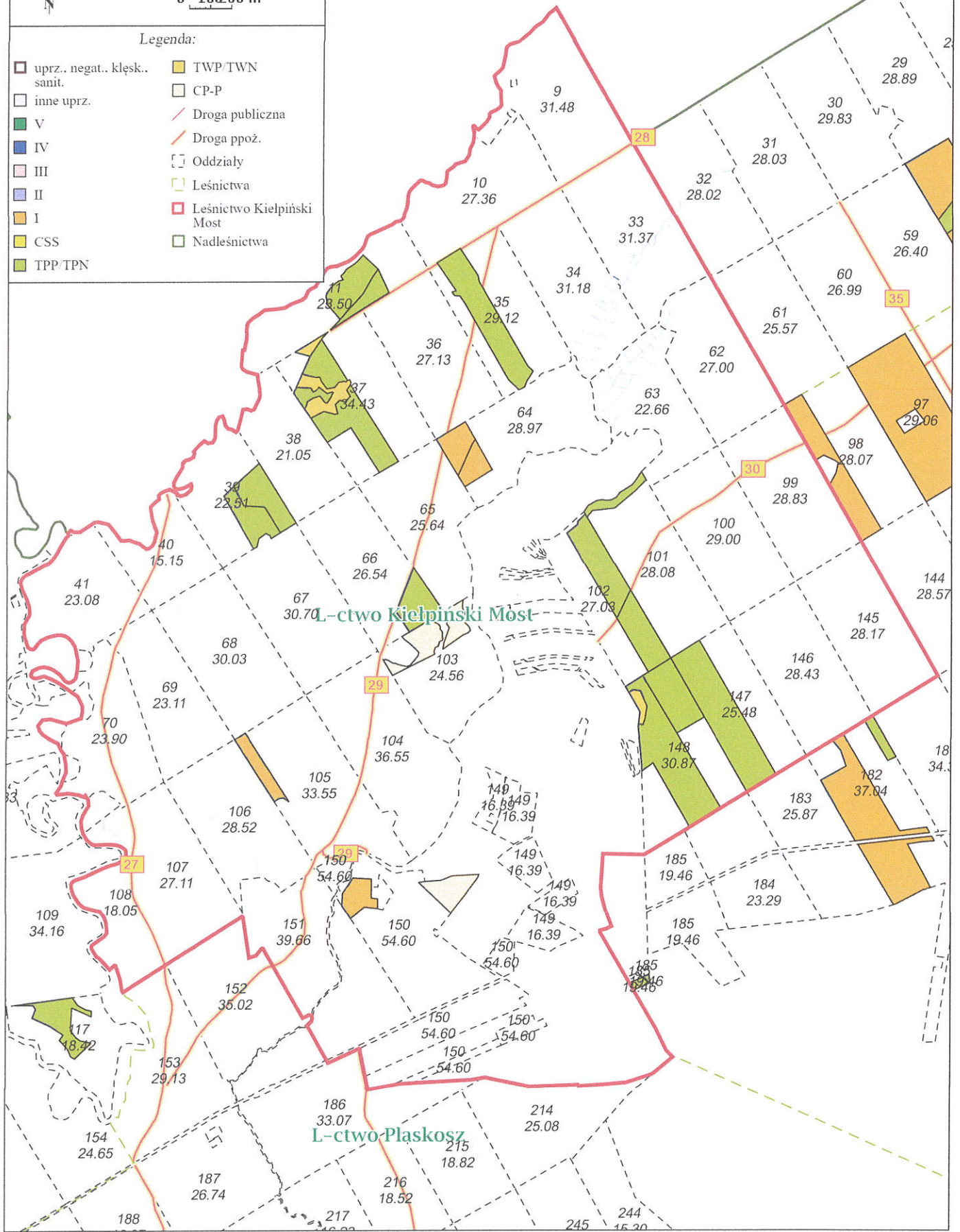
Załącznik nr 2.3.1. –
charakterystyka leśnictwa
w zakresie pozyskania
Nadleśnictwo Tuchola
Leśnictwo Kiełpiński Most
Stan na 11-10-2024



Skala 1:16108
0 10000 m

Legenda:

- | | | | |
|--|-------------------------------|--|---------------------------|
| | uprz., negat., kłesk., sanit. | | TWP/TWN |
| | inne uprz. | | CP-P |
| | V | | Droga publiczna |
| | IV | | Droga ppoż. |
| | III | | Oddziały |
| | II | | Leśnictwa |
| | I | | Leśnictwo Kiełpiński Most |
| | CSS | | Nadleśnictwa |
| | TPP/TPN | | |



Charakterystyka leśnictwa w zakresie pozyskania drewna

Leśnictwo Kiełpiński Most

Udział (m3) drewna iglastego [%]	99	%
Udział (m3) drewna optymalnego do pozyskania w technologii maszynowej [%]	91	%
Udział (m3) rębni pierwszych w cięciach rębnych ogółem [%]	100	%
Udział (m3) drewna pozyskiwanego z pozycji ze współczynnikiem > 1 [%]	0,0	%
Udział (m3) drewna zerwanego ze współczynnikiem > 1 [%]	0,0	%
Udział (m3) drewna kłodowanego (WK) iglastego w drewnie W iglastym [%]	49	%
Udział (m3) S2 krótkiego (poniżej 1,5 mb) w S2 [%]	0,0	%



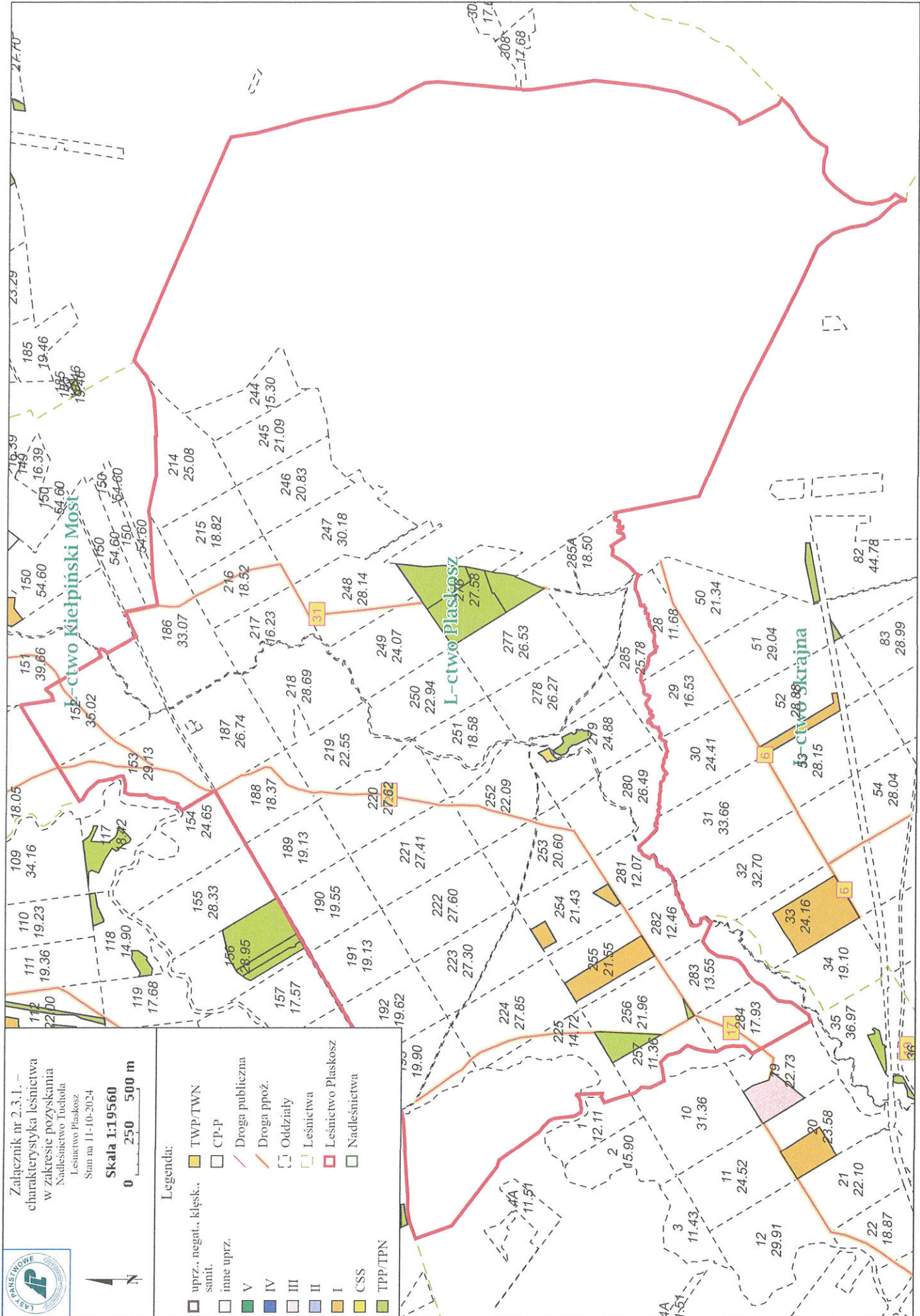
Załącznik nr 2.3.1. –
charakterystyka leśnictwa
w zakresie pozyskania
Nadlesnictwo Tuchola
Stan na 11-10-2024
Skala 1:19560



0 250 500 m

Legenda:

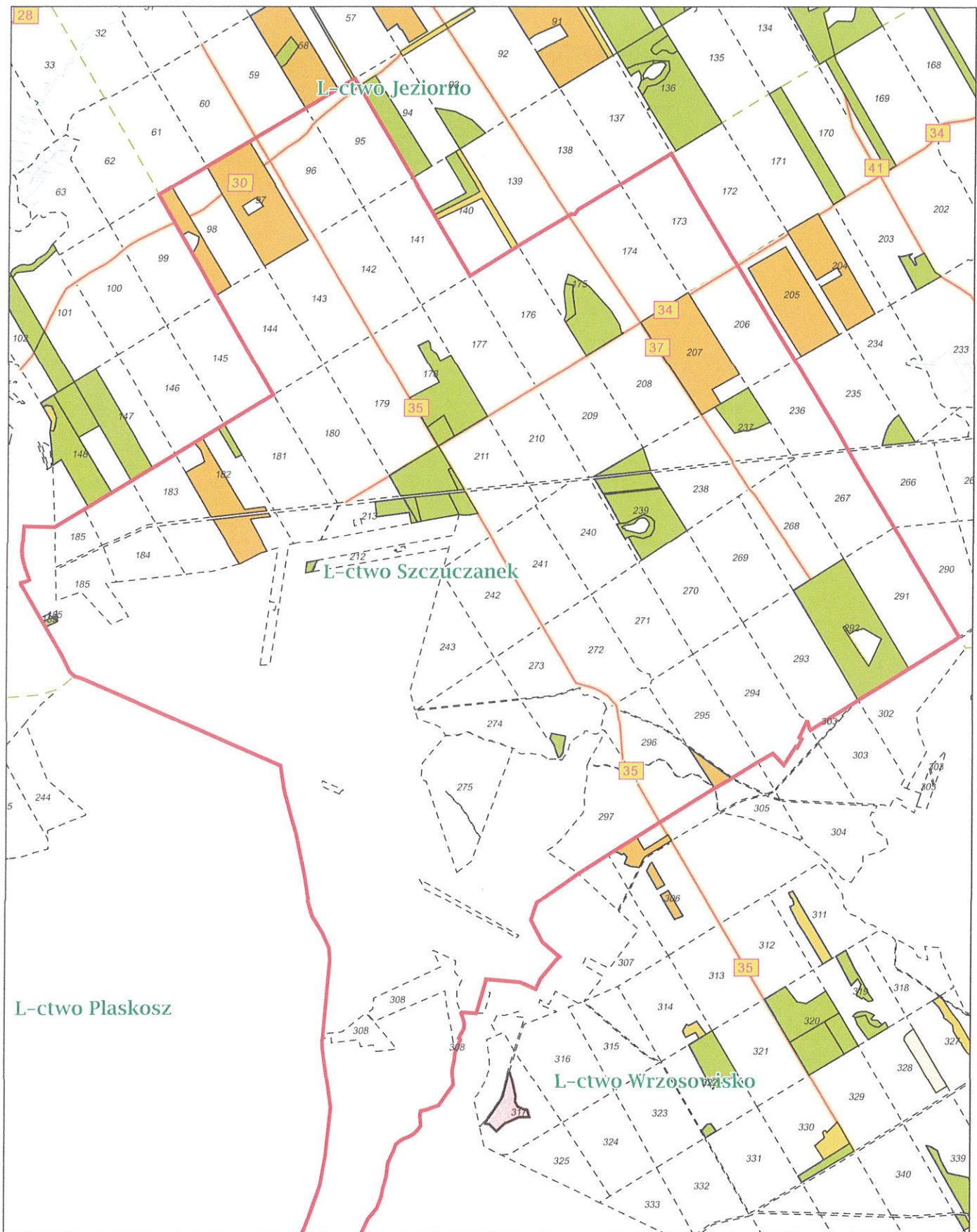
- | | | | |
|--|-------------------------------|--|--------------------|
| | uprz., negat., kłesk., sanit. | | TWP/TWN |
| | inne uprz. | | CP-P |
| | V | | Droga publiczna |
| | IV | | Droga ppoż. |
| | III | | Oddziały |
| | II | | Lesnictwa |
| | I | | Lesnictwo Płaskosz |
| | CSS | | Nadlesnictwa |
| | TPP/TPN | | |



Charakterystyka leśnictwa w zakresie pozyskania drewna

Leśnictwo Plaskosz

	Udział (m3) drewna iglastego [%]	100	%
	Udział (m3) drewna optymalnego do pozyskania w technologii maszynowej [%]	91	%
	Udział (m3)ębni pierwszych w cięciach rębnych ogółem [%]	100	%
	Udział (m3) drewna pozyskiwanego z pozycji ze współczynnikiem > 1 [%]	0,4	%
	Udział (m3) drewna zerwanego ze współczynnikiem > 1 [%]	0,0	%
	Udział (m3) drewna kłodowanego (WK) iglastego w drewnie W iglastym [%]	45	%
	Udział (m3) S2 krótkiego (poniżej 1,5 mb) w S2 [%]	0,0	%



Załącznik nr 2.3.1. –
 charakterystyka leśnictwa
 w zakresie pozyskania
 Nadleśnictwo Tuchała
 Leśnictwo Szczuczanek
 Stan na 11-10-2024

Skala 1:22336
 0 250 500 m



- | | |
|---------------------------------|-----------|
| □ uprz., negat., kłesł., sanit. | □ II |
| □ inne uprz. | □ I |
| ■ V | ■ CSS |
| ■ IV | ■ TPP/TPN |
| ■ III | ■ TWP/TWN |

Legenda:

- | | |
|-------------------|-------------------------|
| □ CP-P | □ Leśnictwo Szczuczanek |
| — Droga publiczna | □ Nadleśnictwa |
| — Droga ppoż. | |
| □ Oddziały | |
| □ Leśnictwa | |

Charakterystyka leśnictwa w zakresie pozyskania drewna

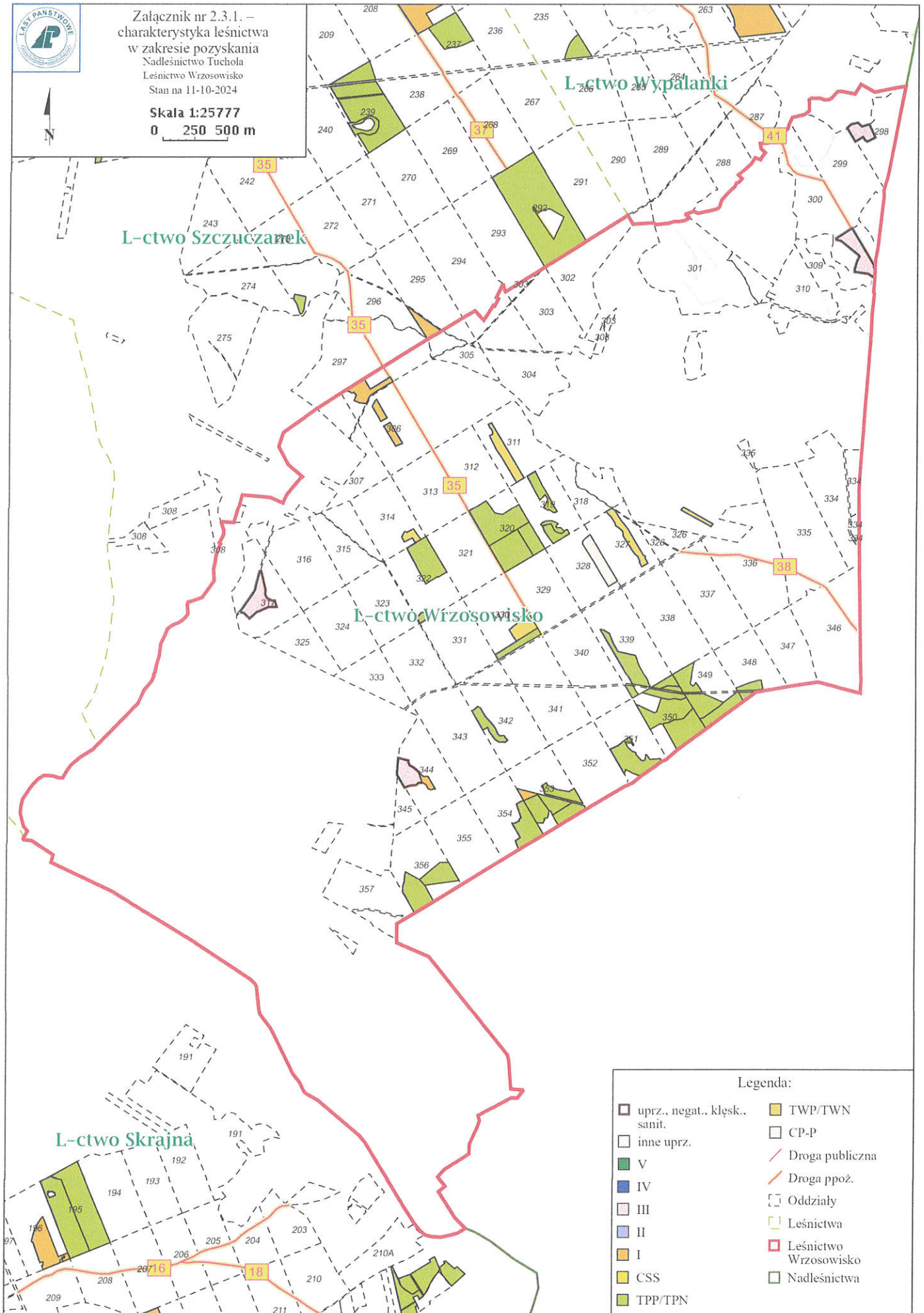
Leśnictwo Szczuczanek

Udział (m3) drewna iglastego [%]	100	%
Udział (m3) drewna optymalnego do pozyskania w technologii maszynowej [%]	87	%
Udział (m3) rębni pierwszych w cięciach rębnych ogółem [%]	100	%
Udział (m3) drewna pozyskiwanego z pozycji ze współczynnikiem > 1 [%]	15	%
Udział (m3) drewna zerwanego ze współczynnikiem > 1 [%]	0,0	%
Udział (m3) drewna kłodowanego (WK) iglastego w drewnie W iglastym [%]	97	%
Udział (m3) S2 krótkiego (poniżej 1,5 mb) w S2 [%]	0,0	%



Załącznik nr 2.3.1. –
charakterystyka leśnictwa
w zakresie pozyskania
Nadleśnictwo Tuchola
Leśnictwo Wrzosowisko
Stan na 11-10-2024

Skala 1:25777
0 250 500 m



Legenda:

- | | |
|-------------------------------|-----------------------|
| uprz., negat., kłesk., sanit. | TWP/TWN |
| inne uprz. | CP-P |
| V | Droga publiczna |
| IV | Droga ppoż. |
| III | Oddziały |
| II | Leśnictwa |
| I | Leśnictwo Wrzosowisko |
| CSS | Nadleśnictwa |
| TPP/TPN | |

Charakterystyka leśnictwa w zakresie pozyskania drewna

Leśnictwo Wrzosowisko

Udział (m3) drewna iglastego [%]	98	%
Udział (m3) drewna optymalnego do pozyskania w technologii maszynowej [%]	91	%
Udział (m3) rębni pierwszych w cięciach rębnych ogółem [%]	48	%
Udział (m3) drewna pozyskiwanego z pozycji ze współczynnikiem > 1 [%]	22	%
Udział (m3) drewna zerwanego ze współczynnikiem > 1 [%]	0,0	%
Udział (m3) drewna kłodowanego (WK) iglastego w drewnie W iglastym [%]	62	%
Udział (m3) S2 krótkiego (poniżej 1,5 mb) w S2 [%]	0,0	%



Załącznik nr 2.3.1. –
charakterystyka leśnictwa
w zakresie pozyskania
Nadleśnictwo Tuchola
Leśnictwo Wymysłowo
Stan na 11-10-2024

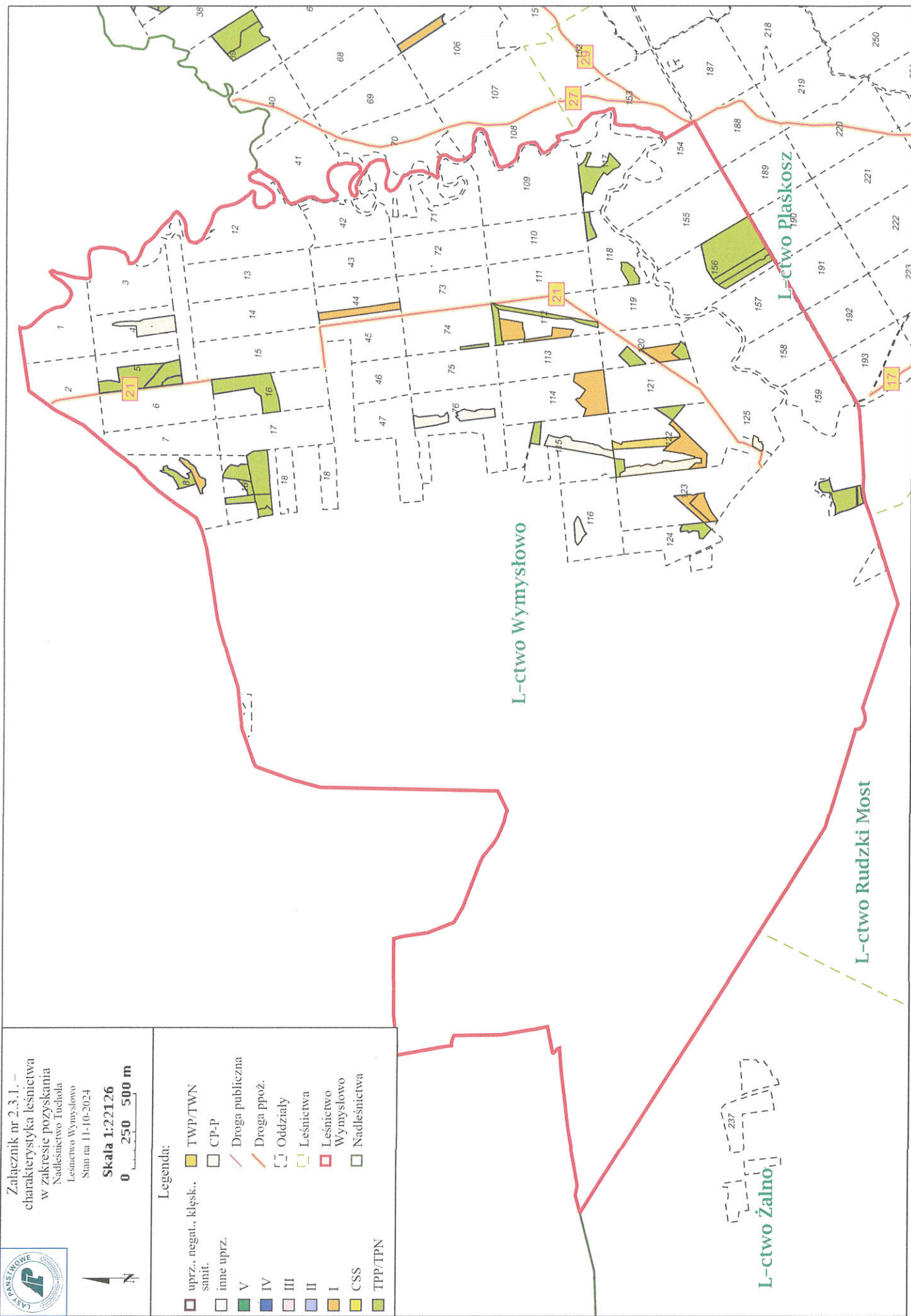
Skala 1:22126

0 250 500 m



Legenda:

- | | | | |
|--|-------------------------------|--|---------------------|
| | uprz., negat., kłesk., sanit. | | TWP/TWN |
| | inne uprz. | | CP-P |
| | V | | Droga publiczna |
| | IV | | Droga ppoż. |
| | III | | Oddziały |
| | II | | Leśnictwa |
| | I | | Leśnictwo Wymysłowo |
| | CSS | | Nadleśnictwa |
| | TPP/TPN | | |



Charakterystyka leśnictwa w zakresie pozyskania drewna

Leśnictwo Wymysłowo

	Udział (m3) drewna iglastego [%]		100	%
Udział (m3) drewna optymalnego do pozyskania w technologii maszynowej [%]			89	%
Udział (m3)ębni pierwszych w cięciach rębnych ogółem [%]			100	%
Udział (m3) drewna pozyskiwanego z pozycji ze współczynnikiem > 1 [%]			7.2	%
Udział (m3) drewna zerwanego ze współczynnikiem > 1 [%]			0.0	%
Udział (m3) drewna kłodowanego (WK) iglastego w drewnie W iglastym [%]			65	%
Udział (m3) S2 krótkiego (poniżej 1,5 mb) w S2 [%]			0,0	%

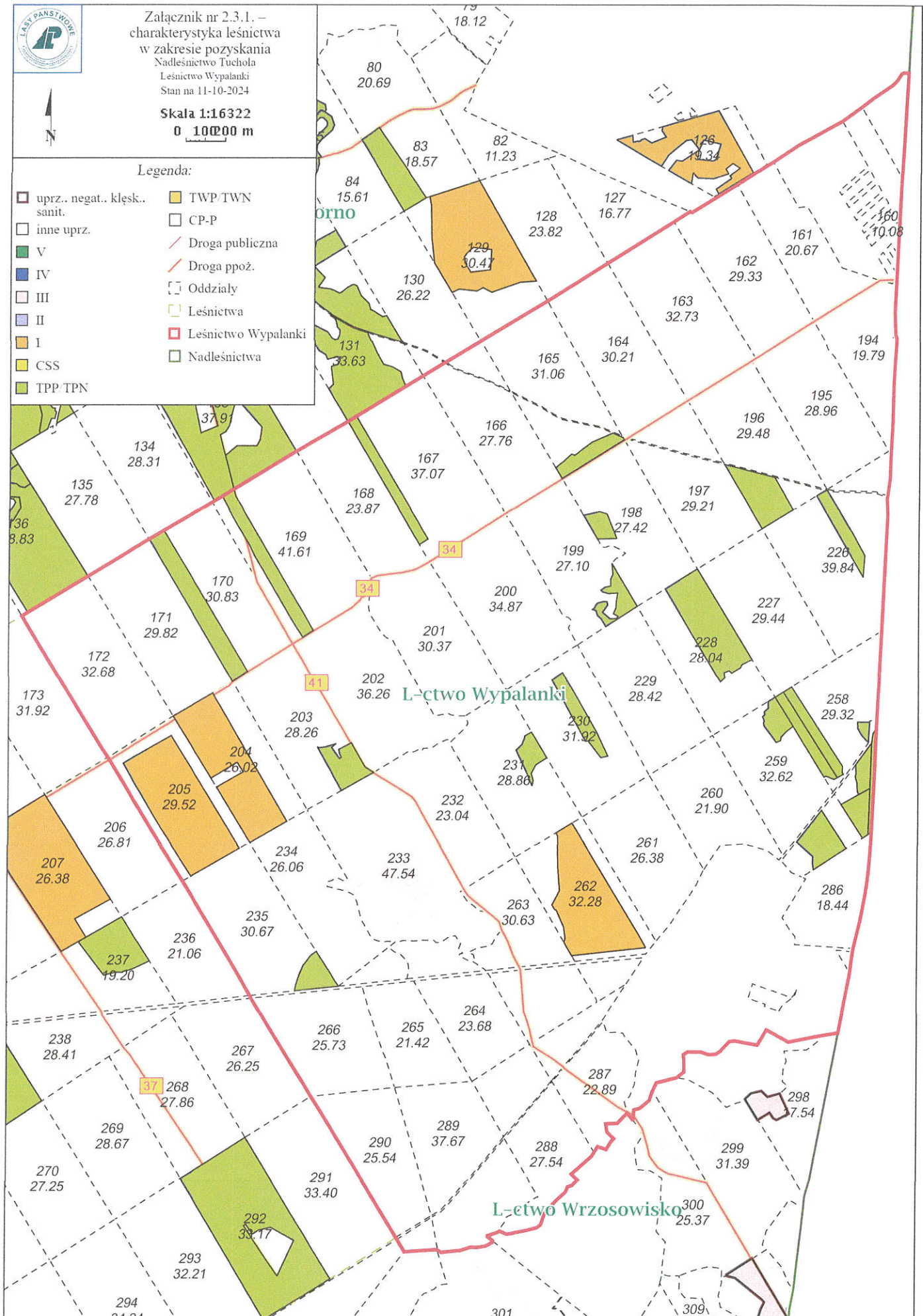


Załącznik nr 2.3.1. –
charakterystyka leśnictwa
w zakresie pozyskania
Nadleśnictwo Tuchola
Leśnictwo Wypalanki
Stan na 11-10-2024

Skala 1:16322
0 10000 m

Legenda:

- | | |
|------------------------------|---------------------|
| uprz., negat., klęsk. sanit. | TWP/TWN |
| inne uprz. | CP-P |
| V | Droga publiczna |
| IV | Droga ppoż. |
| III | Oddziały |
| II | Leśnictwa |
| I | Leśnictwo Wypalanki |
| CSS | Nadleśnictwa |
| TPP/TPN | |



Charakterystyka leśnictwa w zakresie pozyskania drewna

Leśnictwo Wypalanki

Udział (m3) drewna iglastego [%]	99	%
Udział (m3) drewna optymalnego do pozyskania w technologii maszynowej [%]	79	%
Udział (m3) rębni pierwszych w cięciach rębnych ogółem [%]	100	%
Udział (m3) drewna pozyskiwanego z pozycji ze współczynnikiem > 1 [%]	8,9	%
Udział (m3) drewna zerwanego ze współczynnikiem > 1 [%]	0,0	%
Udział (m3) drewna kłodowanego (WK) iglastego w drewnie W iglastym [%]	95	%
Udział (m3) S2 krótkiego (poniżej 1,5 mb) w S2 [%]	0,0	%