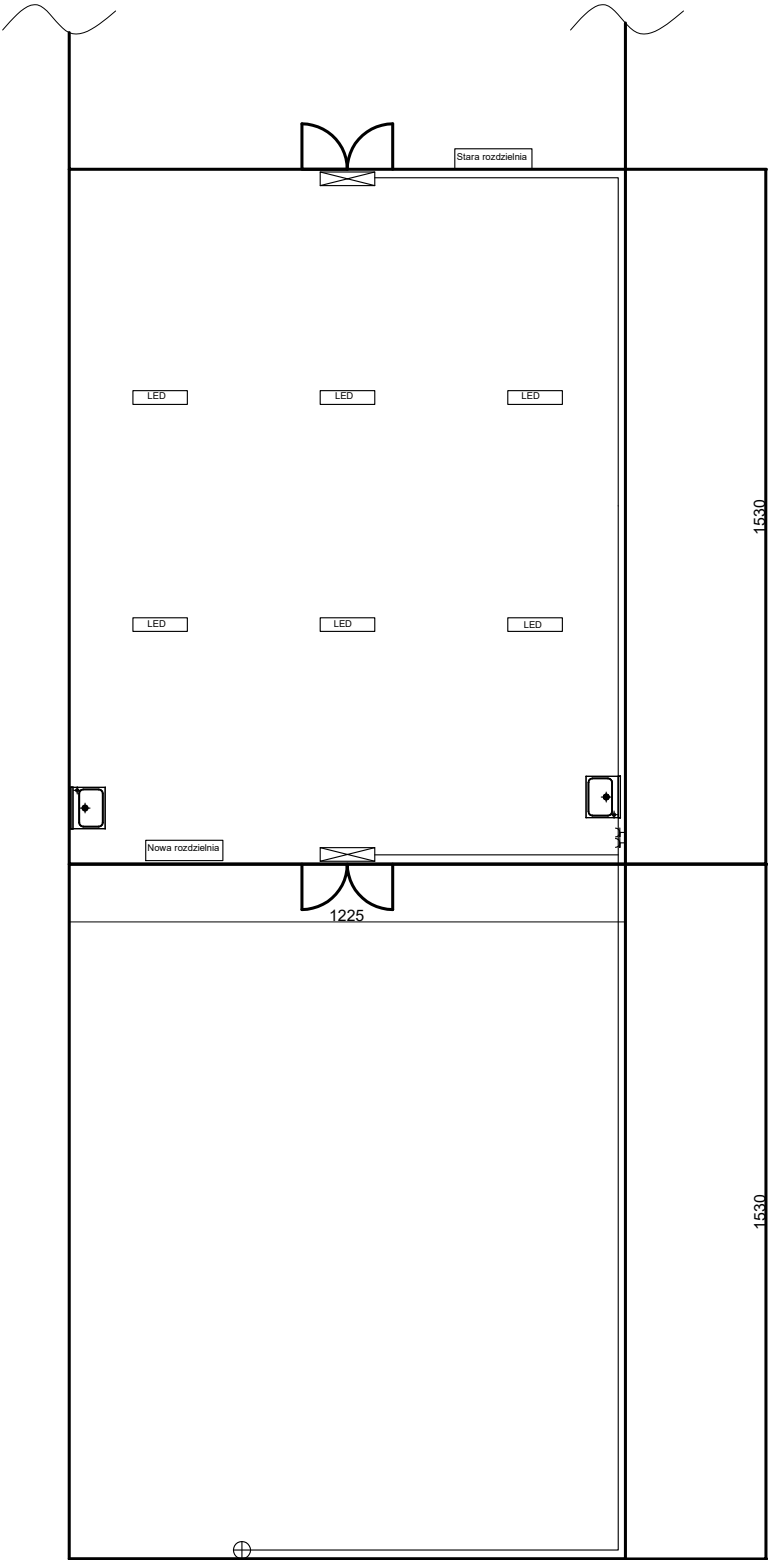


Rzut szklarni



- Stara rozdzielnia Stara rozdzielnia przeznaczona do demontażu i utylizacji
- Nowa rozdzielnia Nowa projektowana rozdzielnia elektryczna
- Gniazda wtykowe hermetyczne z uziemieniem
- Nagrzewnica wodna wisząca
- Miejsce przyłączenia nowej instalacji C.O. obsługującej nagrzewnicę
- Zlew gospodarczy

Przekrój szklarni

