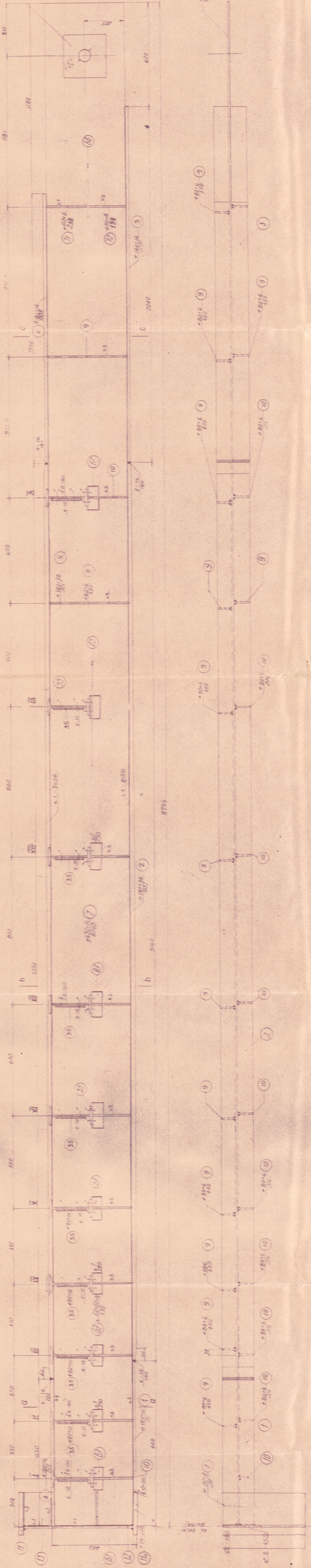
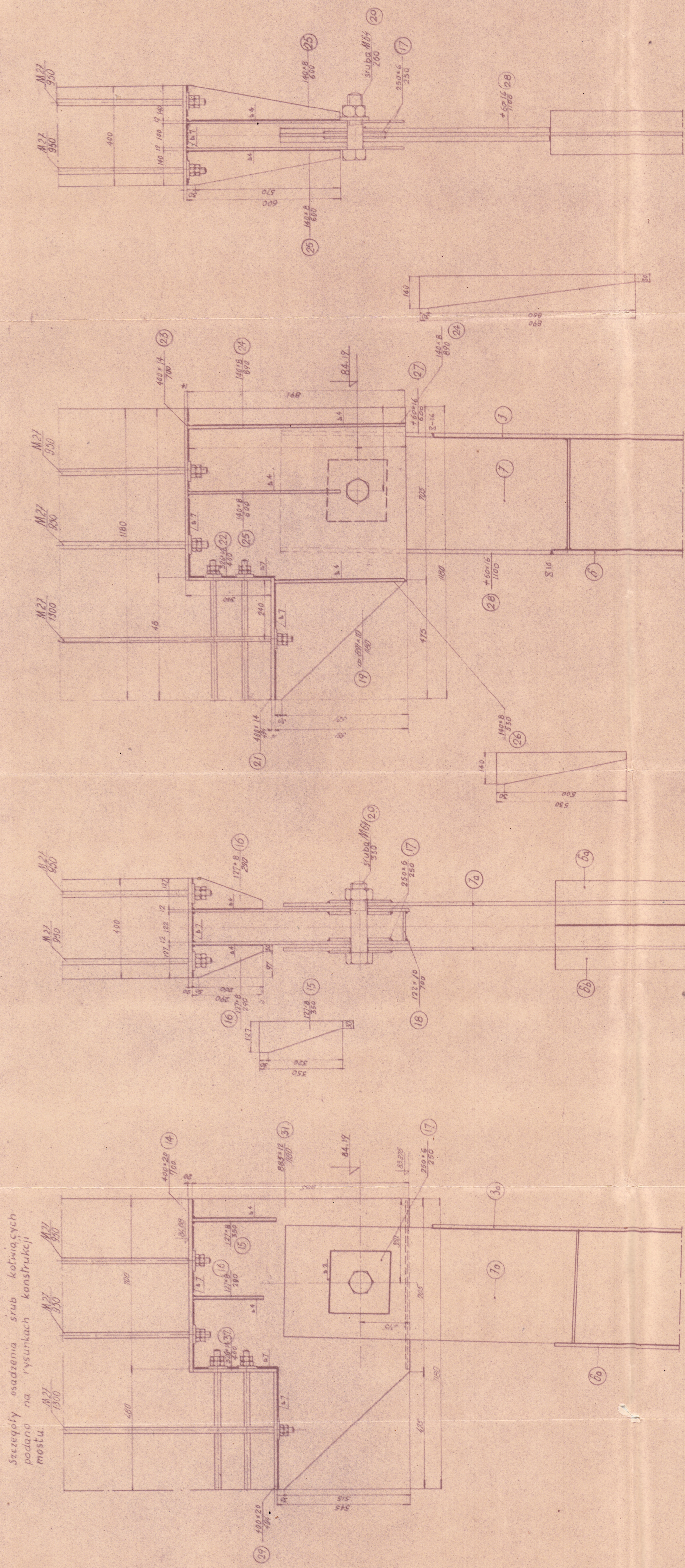


**Szczegóły blachownicy.**

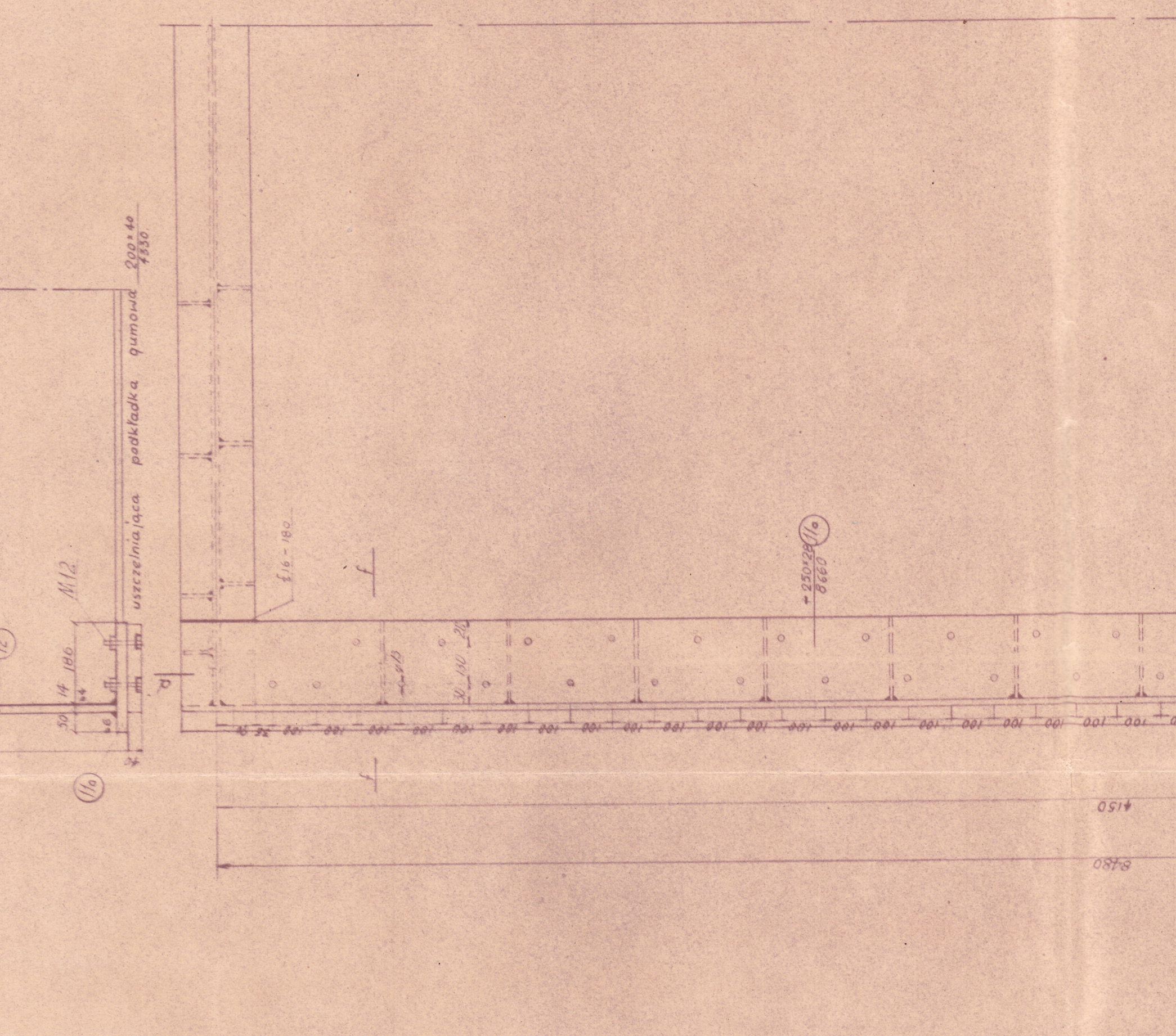


**Podwieszenie środkowe.**

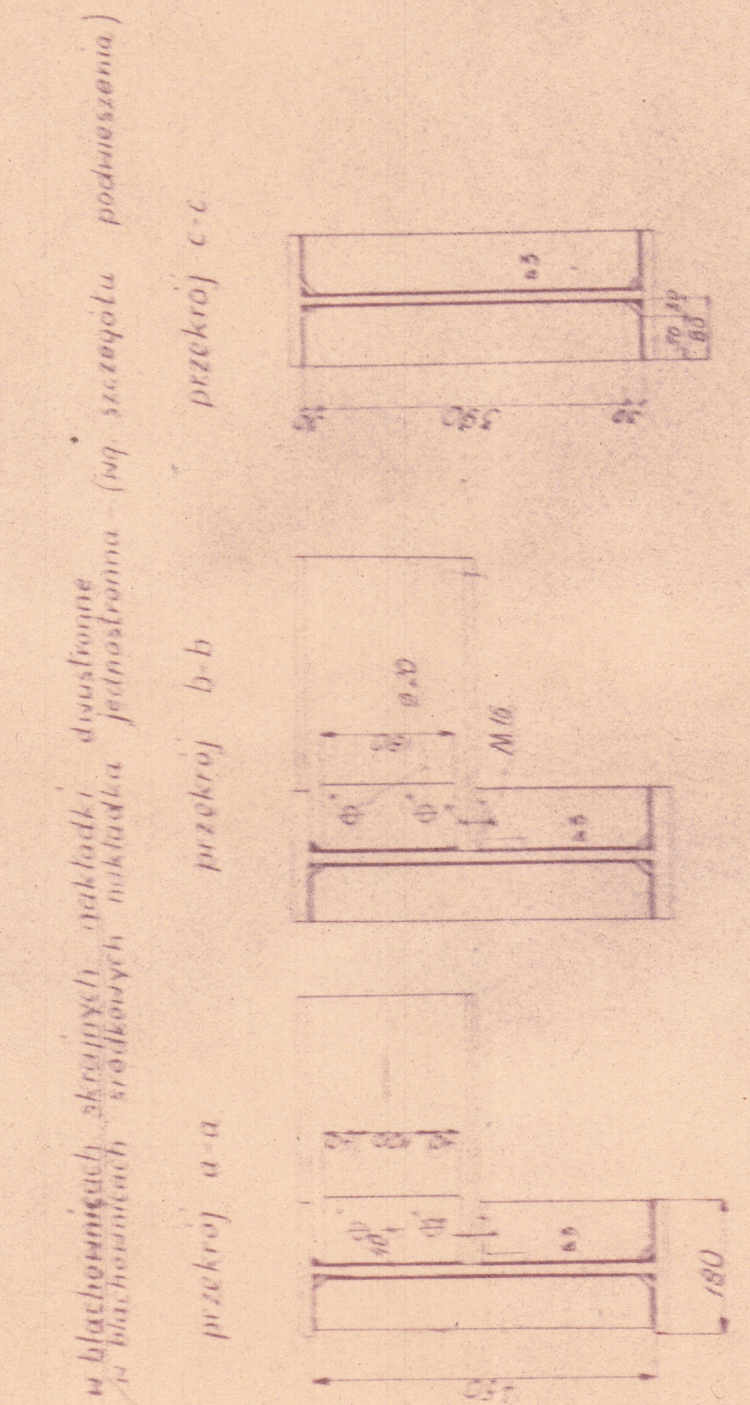
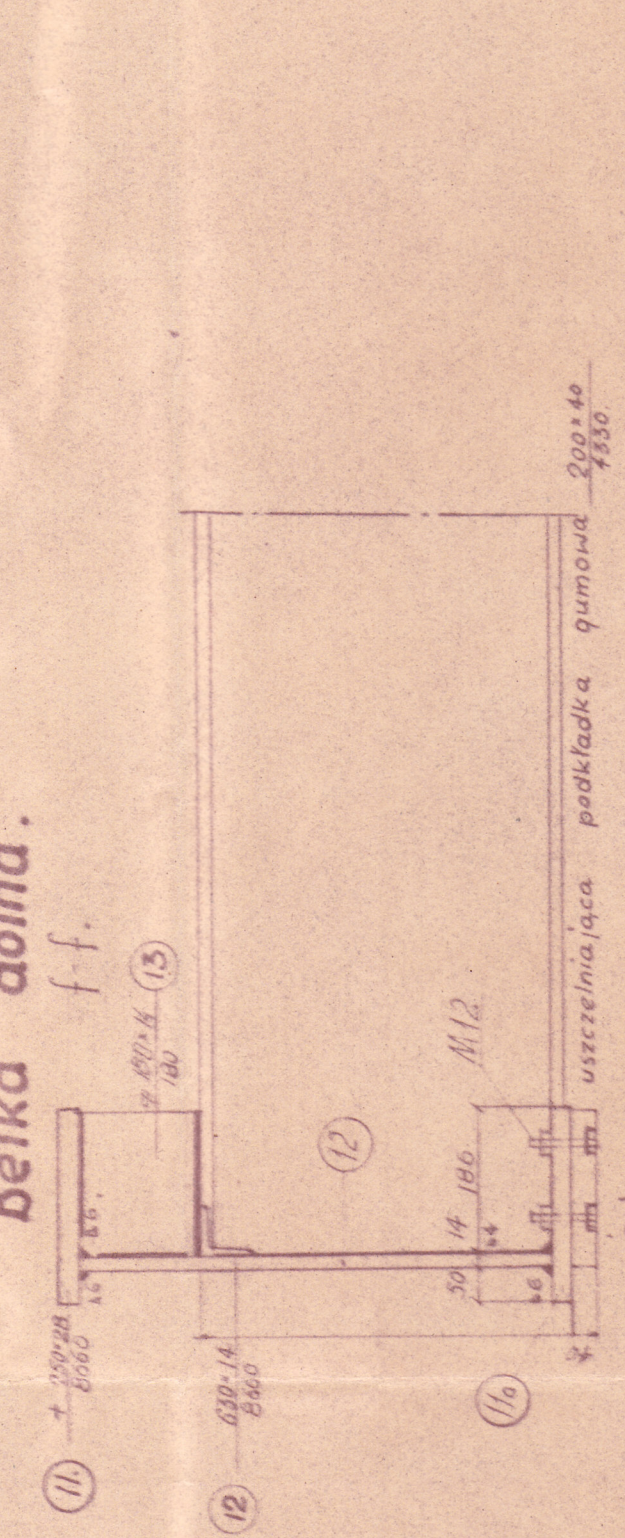
Szczegóły nadania siłą kotwiących podano na rysunkach konstrukcji mostu.



**Podwieszenie skrajne.**

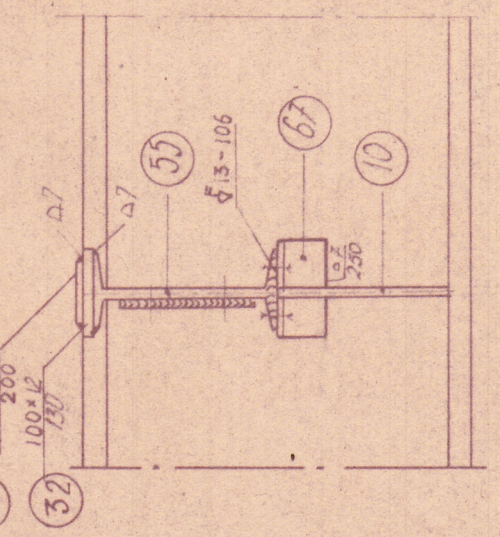


**Belka dolna.**

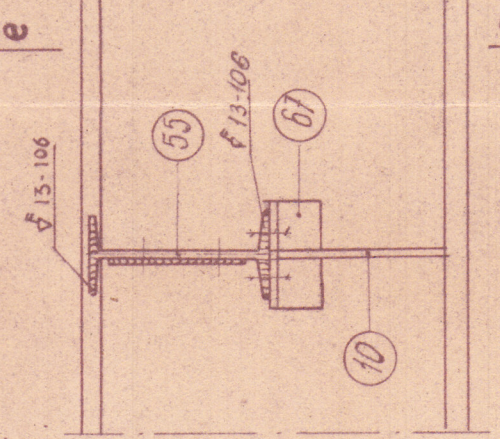


Połączenie belek poprzecznych nr IV z blachownicami:

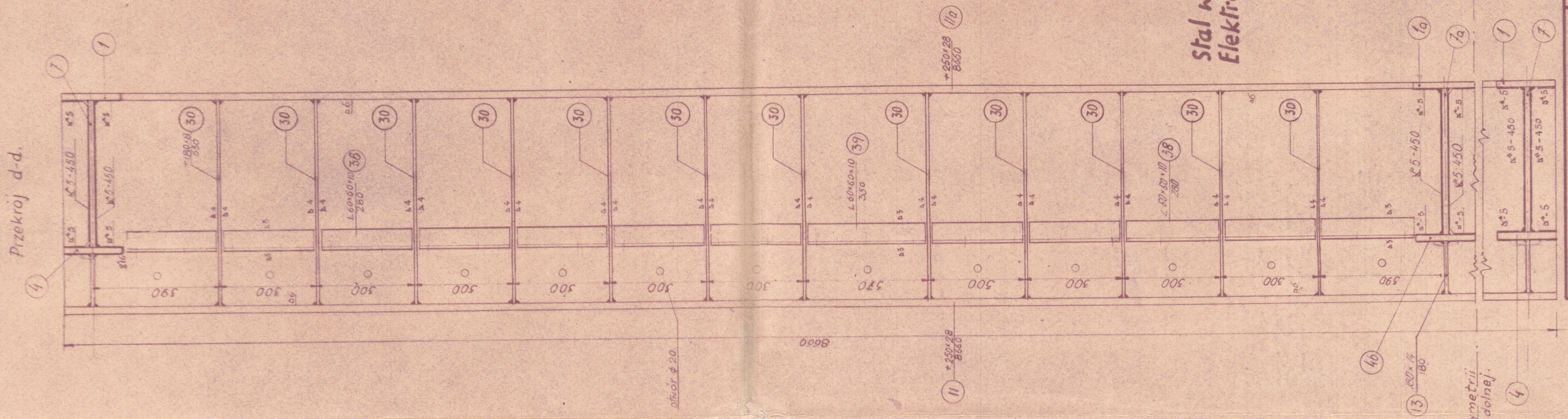
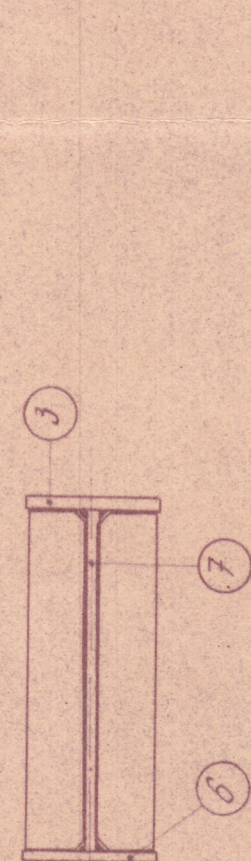
**a) skrajna.**



**b) środkowa.**



**Przekroj e-e.**



**Stal w konstrukcji St. 375.**  
**Elektrody Baildon EP48-28P.**