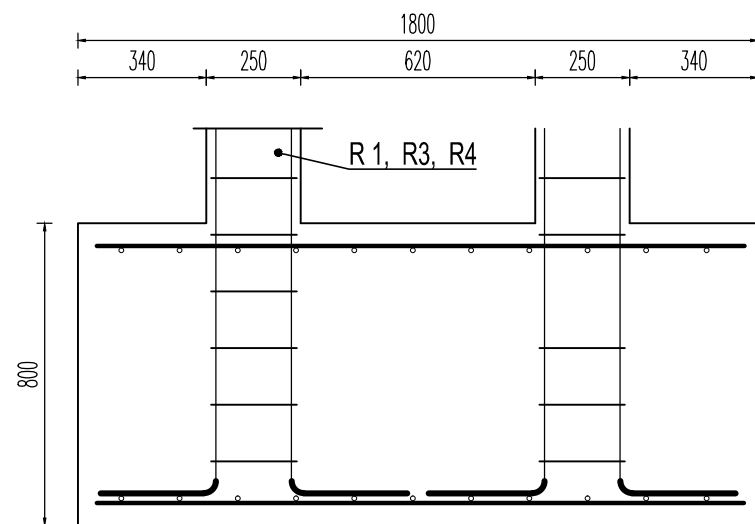
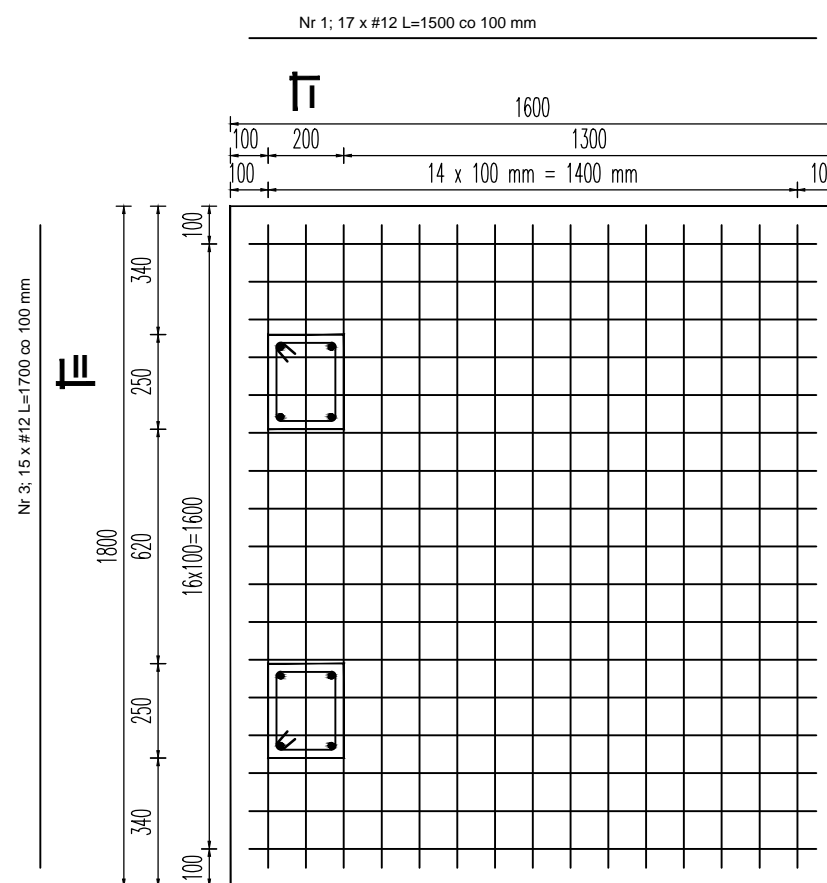
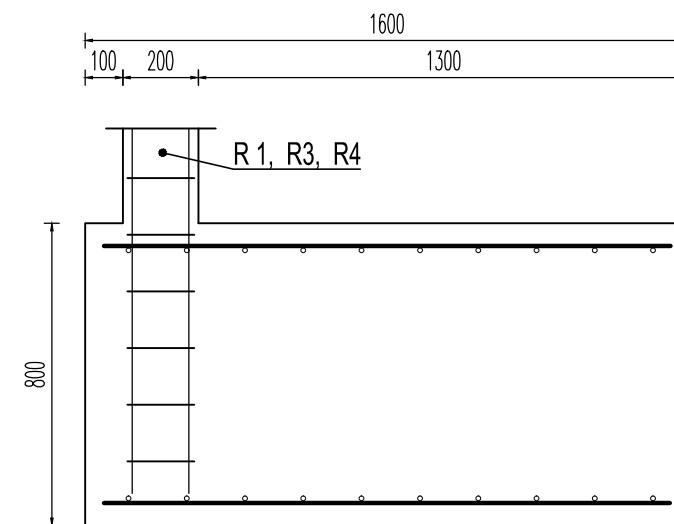


# STOPA S 2

PRZEKRÓJ I-I



PRZEKRÓJ II-II



nr pręta	średnica		długość	liczba w elemencie	liczba elementów	ogółem liczba	Długość ogólna		
	stal gładka	stal żebrowana					A-IIIIN	A-IIIIN	
	[mm]	[mm]	[m]	[szt]			[m]	[m]	
<b>STOPA S1</b>									
1		12	1,50	9	6	54		81,00	
2		12	0,90	15		90		81,00	
<b>STOPA S2</b>									
1		12	1,50	17	4	68		102,00	
3		12	1,70	15		60		102,00	
								0,00	366,00
								0,222	0,888
								0,00	325,01
									325,01

BETON C16/20 (B20)  
STAL A-IIIIN (BSt500S) /ozn. #/  
STAL KONSTR. S355

**UWAGI:**

1. Wszystkie wymiary podano w mm
2. Rozpatrywać razem z innymi rysunkami.
3. Wszystkie dane i wymiary należy zweryfikować na miejscu na budowie.
4. Głębokość posadowienia fundamentów dostosować do poziomu występowania gruntów nośnych.
5. Wykop podczas prac zabezpieczyć zgodnie z zaleceniami nadzoru i zasad BHP.
6. Wszystkie fundamenty posadowić na gruncie nośnym.
7. W trakcie prac ziemnych i fundamentowych należy bardzo ostrożnie obchodzić się z gruntami w dnie wykopu.
8. Fundamenty chronić przed przemarzaniem. Nie wolno pozostawić odkrytych fundamentów w okresie temperatur niższych niż 0°C. Głębokość przemarzania wg. PN-81/B-03020 wynosi 1,0 m.
9. Z fundamentów wyprowadzić zbrojenie rdzeni.

Projekt: <b>Remont muru i bramy wejściowej na cmentarz</b>					
Adres: <b>ul.Arмии Krajowej, Barczewo</b>					
Zakres:			<b>STOPA FUNDAMENTOWA S2</b>		<b>KONSTRUKCJA</b>
Skala:	Data	Imię i Nazwisko	Nr.upr.	Podpis	Rysunek Nr.
1:20	proj. 08.2020	mgr inż. Sylwester Kukliński	WAM/0072/PWOK/06		<b>K3</b>
	spr. 08.2020	mgr inż. Piotr Krawczyński	WAM/0192/POOK/09		