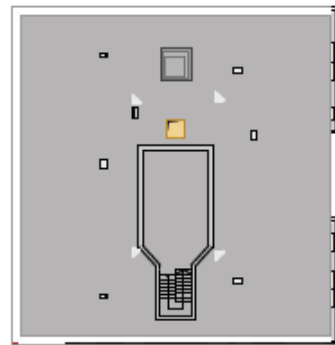
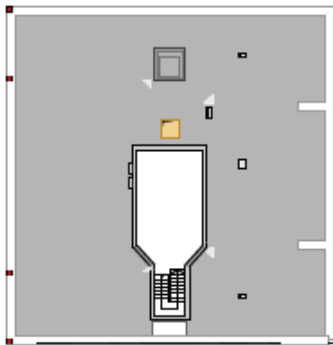


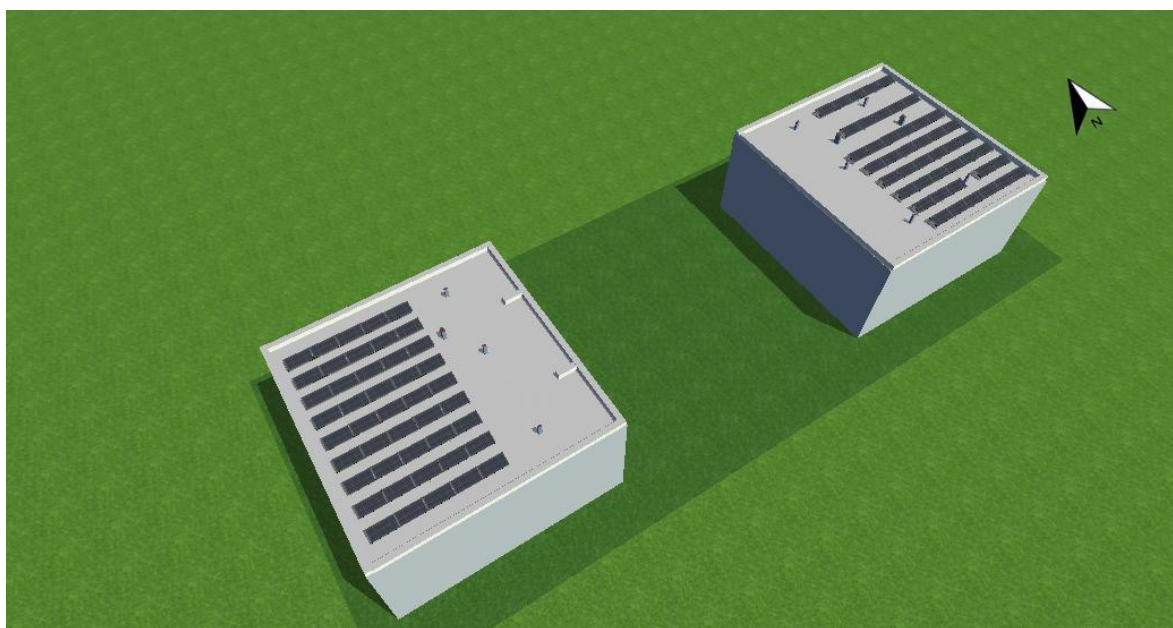
Moc Instalacji: 2 x 20,025 kWp

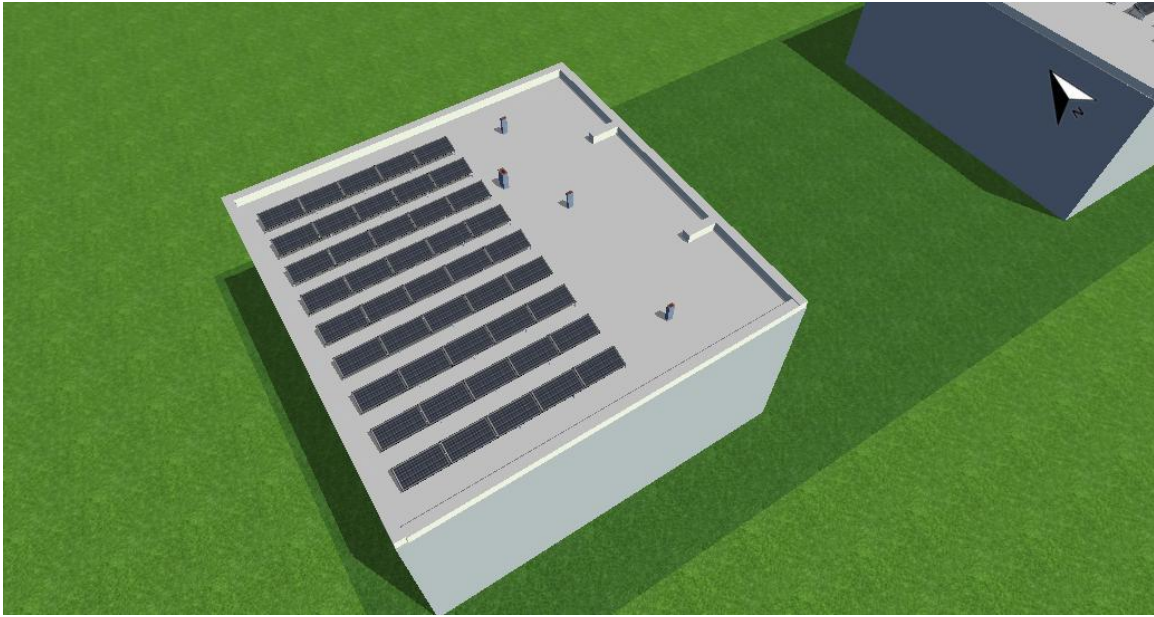
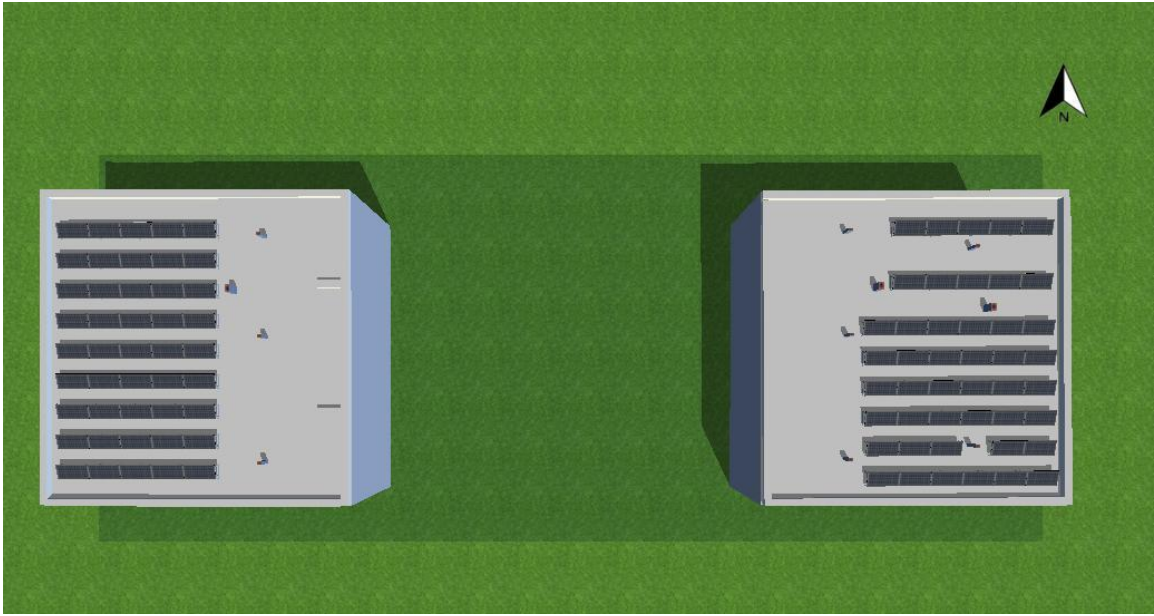
Moduły	Longi Solar LR4-72HPH-445M
Konstrukcja	Moduły poziomo, kąt nachylenia 15°

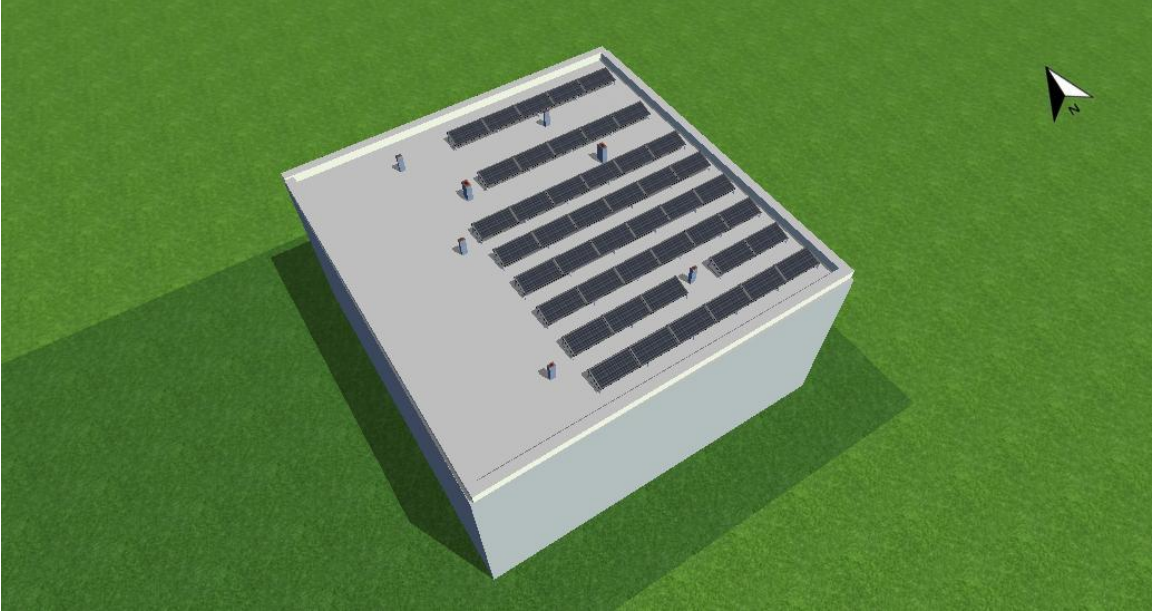
1. Plan budynku

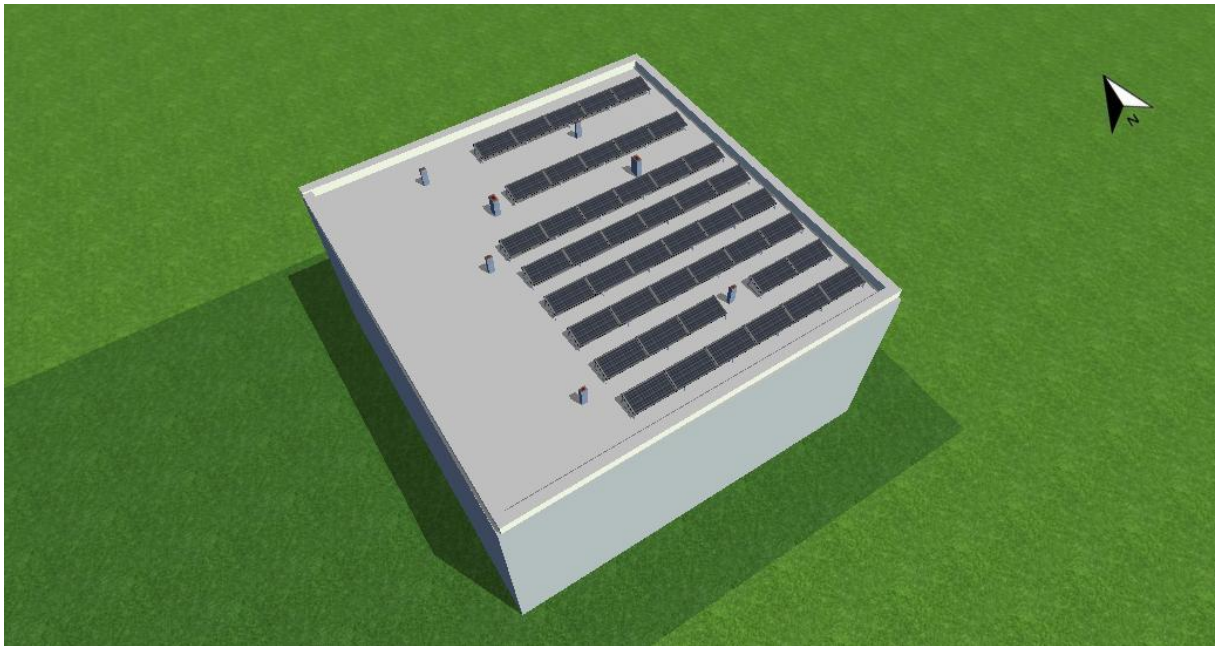


2. Wizualizacja rozmieszczenia modułów

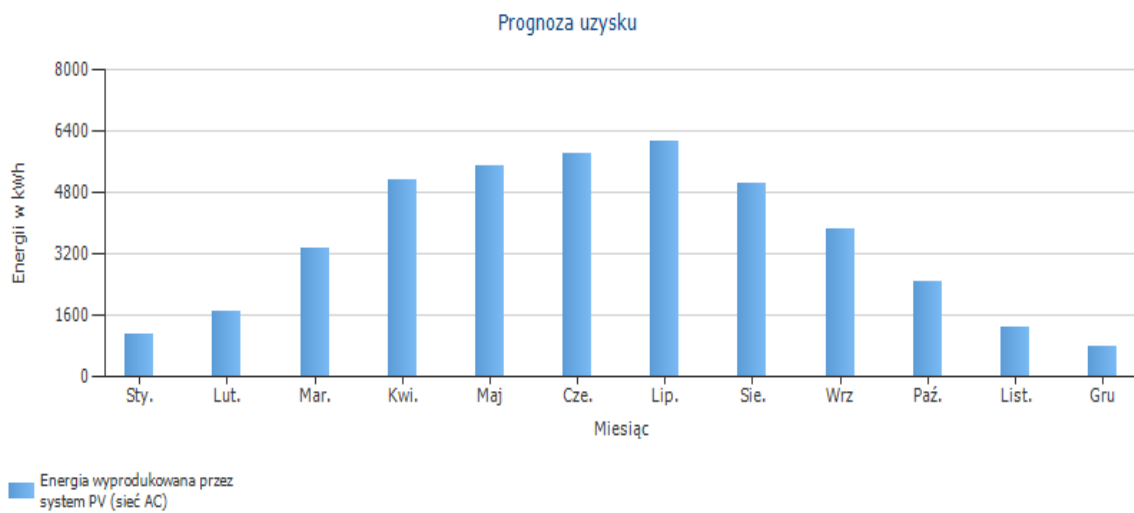








Produkcja roczna:



Jakość techniczna instalacji PV

Energia wyprodukowana przez system PV (sieć)	42 324 kWh/Rok
Spec. uzysk roczny	1 056,77 kWh/kWp
Stosunek wydajności (PR)	89,4 %