



**ROADPRO M. GRZEGORZ, M. KSEL SP. J.**

Ul. Borki 40D, 44-200 Rybnik

Tel.: +48 690 837 779, +48 504 148 774

e-mail: [biuro@roadpro.pl](mailto:biuro@roadpro.pl)

## PROJEKT TECHNICZNY REMONTU NAWIERZCHNI DROGI

OBIEKT	Remont nawierzchni drogi gminnej – bocznej do ul. Centralnej w miejscowości Rudnik
ADRES BUDOWLI	WOJEWÓDZTWO ŚLĄSKIE RUDNIK
KATEGORIA OBIEKTU BUDOWLANEGO	XXV
Identyfikator działki	<b>240308_2.0005.266/1</b>
INWESTOR	WÓJT GMINY HAŻLACH UL. GŁÓWNA 57 43-419 HAŻLACH
PROJEKTANT:	<b>MGR INŻ. MICHAŁ GRZEGORZ</b> SLK/8191/PBD/18, SPEC. DROGOWA
SPORZĄDZIŁ:	<b>MGR INŻ. MICHAŁ KSEL</b>

RYBNIK, MARZEC 2024

NIP: 642 321 55 73

REGON: 382 281 543

KRS: 0000766206

NUMER KONTA BANKOWEGO:

68 1140 2004 0000 3602 7837 7593

- Projekty dróg, placów, parkingów
- Projekty organizacji ruchu
- Inwentaryzacje
- Ewidencja dróg i mostów

## SPIS TREŚCI

### CZĘŚĆ OPISOWA

1. Przedmiot i zakres opracowania.....	6
2. Projektowane rozwiązanie.....	6
2.1. Geometria.....	6
2.2. Ukształtowanie terenu.....	6
2.3. Rozwiązania konstrukcyjne.....	6
2.4. Odwodnienie.....	6
2.5. Urządzenia obce.....	6
2.6. Wytyczenie i dokumentacja powykonawcza.....	6
3. Warunki geotechniczne.....	6
4. Uwagi i zalecenia końcowe.....	7

### CZĘŚĆ GRAFICZNA

Lokalizacja.....	RYS. NR 1
Projekt zagospodarowania.....	RYS. NR 2.1-2.2
Przekrój.....	RYS. NR 3

## **OPIS TECHNICZNY**

### **1. Przedmiot i zakres opracowania.**

Przedmiotem opracowania jest wykonanie projektu remontu nawierzchni drogi gminnej ul. Centralnej w miejscowości Rudnik o długości około 240 mb.

Zakres opracowania obejmuje projekt branży drogowej.

### **2. Projektowane rozwiązanie.**

#### **2.1. Geometria.**

W oparciu o założenia projektowe i zgodnie z obowiązującymi przepisami techniczno-budowlanymi projektuje się remont nawierzchni jedni na przedmiotowym odcinku drogi gminnej. Cechy geometryczne drogi, a także niweleta pozostają bez zmian.

#### **2.2. Ukształtowanie terenu.**

Ukształtowanie terenu będzie podobne do stanu istniejącego. Jezdnia posiadać będzie spadki wynikające z potrzeb bezpieczeństwa ruchu (zgodne z przepisami techniczno-budowlanymi) oraz umożliwiające sprawne odprowadzenie wód opadowych.

Jezdnia posiadać będzie pochylenie poprzeczne tak, jak do tej pory tj. dwustronne.

Szczegółowe rozwiązanie pokazano w części graficznej.

#### **2.3. Rozwiązania konstrukcyjne.**

Jezdnia posiadać będzie nawierzchnię z asfaltobetonu. Z uwagi na mocno wyeksploatowaną nawierzchnię zarządca drogi w ramach bieżącego utrzymania dokonywał na przestrzeni ubiegłych lat remontów częściowych nawierzchni przy użyciu różnych materiałów w tym m. in. Mas bitumicznych, destruktu asfaltowego, kamienia łamanego i innych.

Projektuje się odtworzenie nawierzchni i konstrukcji jezdni.

#### **2.4. Odwodnienie.**

Odwodnienie projektuje się w sposób grawitacyjny poprzez odpowiednie ukształtowanie nawierzchni – jak do tej pory.

#### **2.5. Urządzenia obce.**

Zakres projektowanych prac nie koliduje z urządzeniami infrastruktury nadziemnej i podziemnej.

#### **2.6. Wytyczenie i dokumentacja powykonawcza.**

Po wykonaniu robót należy wykonać geodezyjną dokumentację powykonawczą. Dokumentację powykonawczą należy zgłosić do odpowiedniego Zasobu Geodezyjnego celem dokonania aktualizacji. Dokumentację powykonawczą należy również przekazać w uzgodnionej formie Inwestorowi.

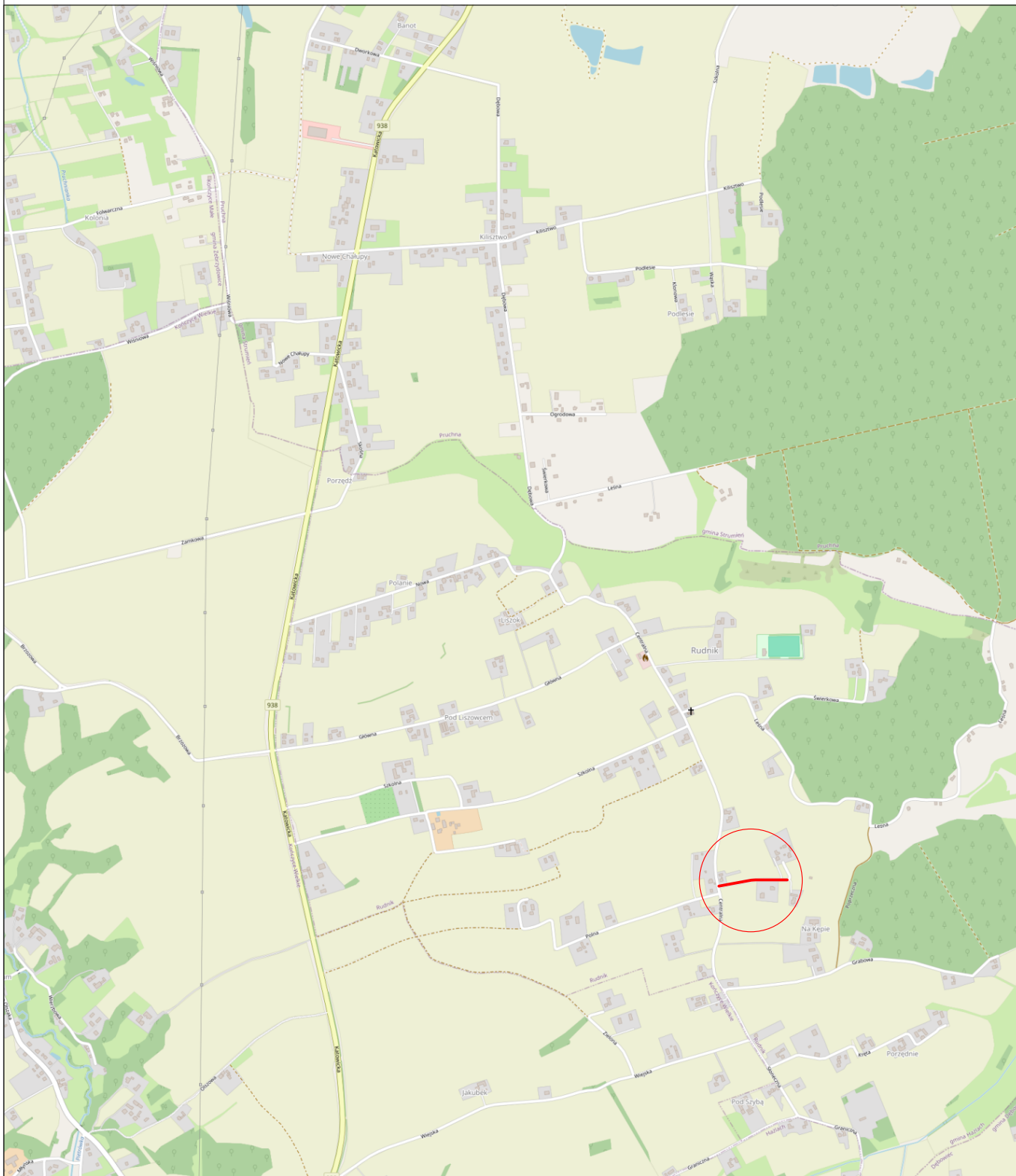
### **3. Warunki geotechniczne.**

Z uwagi na zakres planowanych do wykonania prac tj. remont nawierzchni jezdni nie określa się warunków technicznych posadowienia obiektu budowlanego.

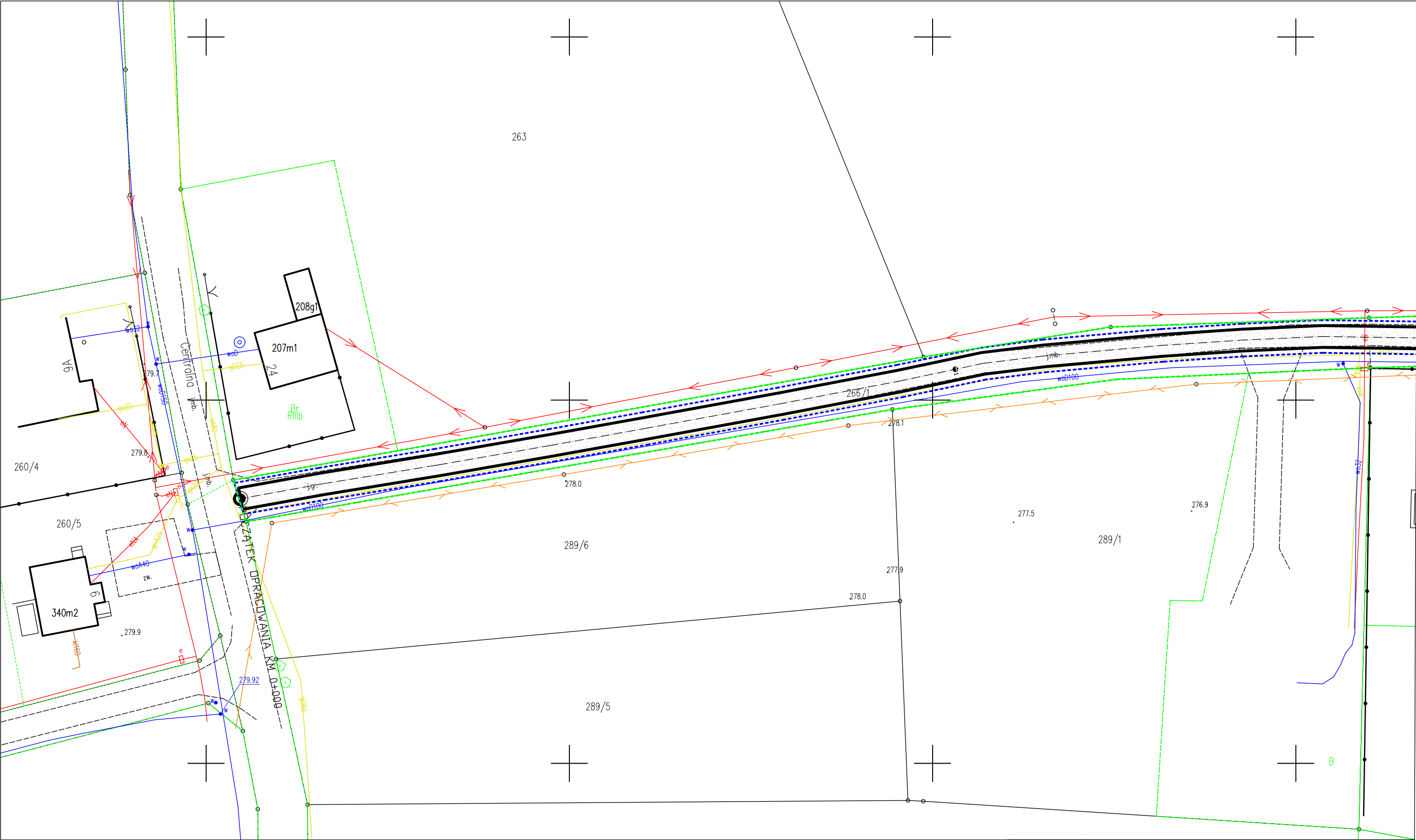
#### **4. Uwagi i zalecenia końcowe.**

- Obsługę geodezyjną zapewnia Wykonawca. Wyznaczenie w terenie, pomiar kontrolny i powykonawczy należy zlecić uprawnionym jednostkom wykonawstwa geodezyjnego. Po wytyczeniu sytuacyjno wysokościowym, przed przystąpieniem do robót należy porównać współrzędne oraz rzędne wysokościowe charakterystycznych obiektów oraz rzędne terenu z danymi zawartymi w dokumentacji projektowej. W przypadku stwierdzenia istotnych rozbieżności w stosunku do danych przyjętych w projekcie sposób rozwiązania skonsultować z Projektantem.
- Roboty ujęte w niniejszym projekcie należy wykonać zgodnie ze Specyfikacjami Technicznymi Wykonania i Odbioru Robót Budowlanych.
- Wszelkie zmiany i odstępstwa w stosunku do niniejszej dokumentacji należy uzgadniać z Projektantem w formie pisemnej pod rygorem nieważności.




# Lokalizacja



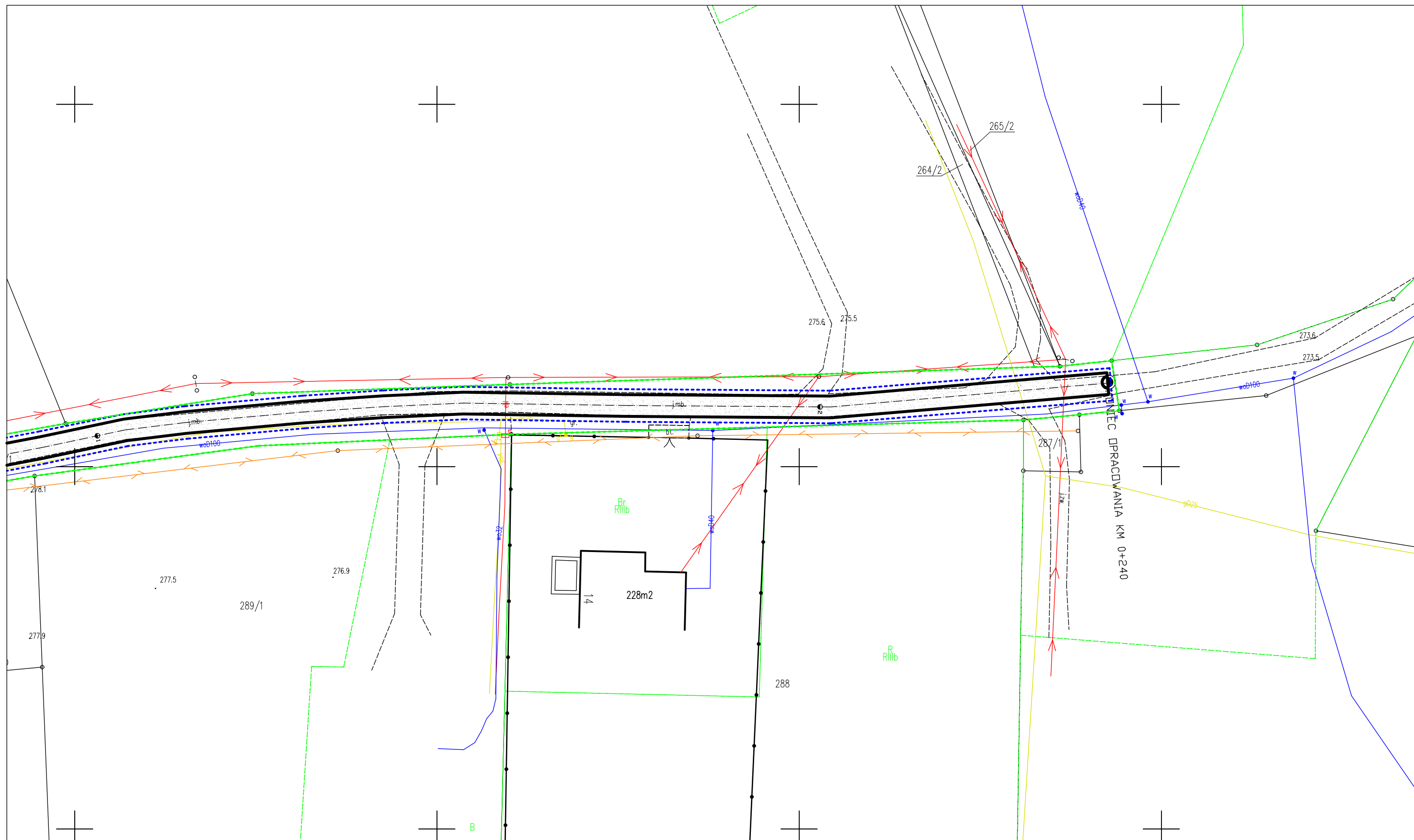
Zamawiający:		GMINA HAŻŁACH ul. Główna 57, 43-419 Hażlach			
Temat:		"Projekt remontu drogi gminnej bocznej do ul. Centralnej w miejscowości Rudnik"			
Biuro projektowe		<div> ROADPRO M.Grzegorz, M. Ksel Sp. J. 44-200 Rybnik, ul. Borki 40D</div>			
Projektant	mgr inż. Michał Grzegorz	Nr upr.	SLK/8191/PBD/18	PODPIS:	
	mgr inż. Michał Ksel	Nr upr.	-	PODPIS:	
Data: 03.2024	PRZEDMIOT RYSUNKU: Lokalizacja		SKALA 1:10 000	BRANŻA: Drogowa	NR RYS.: 1






LEGENDA:

-  Nawierzchnia jezdni przeznaczona do remontu
-  Granice działek
-  Granice pasa drogowego

Zamawiający:	GMINA HAŻLACH ul. Główna 57, 43-419 Hażlach				
Temat:	"Projekt remontu drogi gminnej bocznej do ul. Centralnej w miejscowości Rudnik"				
Biuro projektowe	 ROADPRO M.Grzegorz, M. Ksel Sp. J. 44-200 Rybnik, ul. Borki 40D				
Projektant	mgr inż. Michał Grzegorz	Nr upr.	SLK/8191/PBD/18	PODPIS:	
	mgr inż. Michał Ksel	Nr upr.	-	PODPIS:	
Data: 03.2024	PRZEDMIOT RYSUNKU: Projekt zagospodarowania terenu	SKALA 1:500	BRANŻA: Drogowa	NR RYS.: <b>2.1</b>	

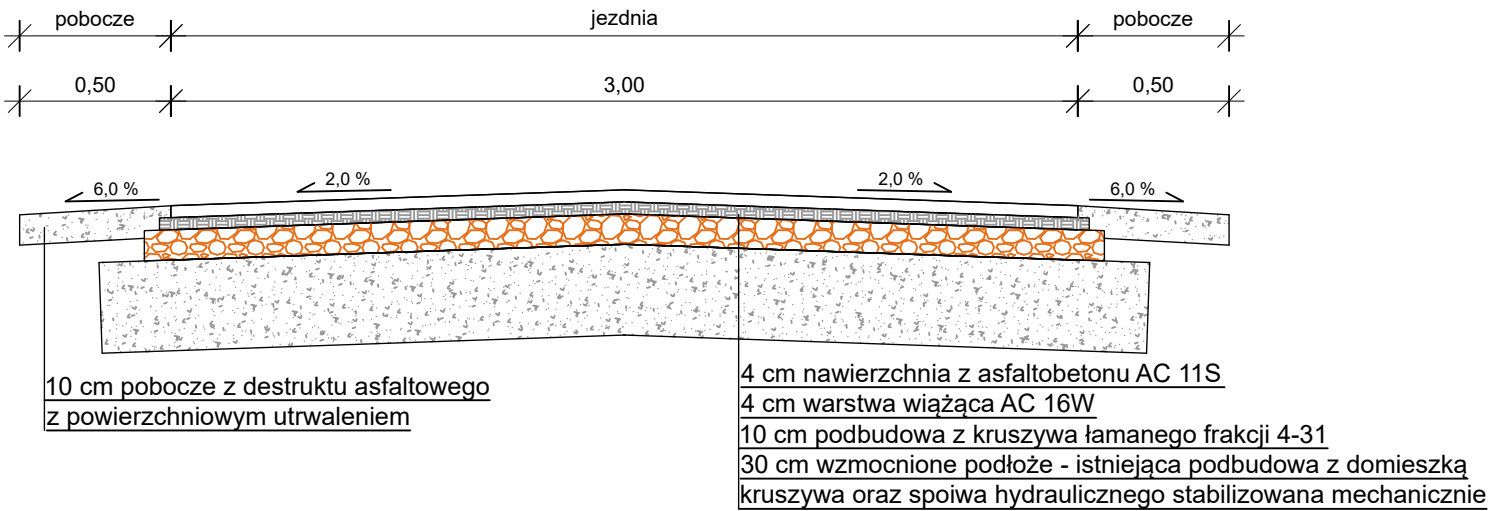


LEGENDA:

-  Nawierzchnia jezdni przeznaczona do remontu
-  Granice działek
-  Granice pasa drogowego

Zamawiający:	GMINA HAŻŁACH ul. Główna 57, 43-419 Hażlach				
Temat:	"Projekt remontu drogi gminnej bocznej do ul. Centralnej w miejscowości Rudnik"				
Biuro projektowe	 ROADPRO M.Grzegorz, M. Ksel Sp. J. 44-200 Rybnik, ul. Borki 40D				
Projektant	mgr inż. Michał Grzegorz	Nr upr.	SLK/8191/PBD/18	PODPIS:	
	mgr inż. Michał Ksel	Nr upr.	-	PODPIS:	
Data: 03.2024	PRZEDMIOT RYSUNKU: Projekt zagospodarowania terenu		SKALA 1:500	BRANŻA: Drogowa	NR RYS.: <b>2.2</b>

PRZEKRÓJ CHARAKTERYSTYCZNY



Zamawiający:	GMINA HAŻŁACH ul. Główna 57, 43-419 Hażlach				
Temat:	"Projekt remontu drogi gminnej ul. Centralna w Rudniku"				
Biuro projektowe	<div>ROAD PRO</div> ROADPRO M.Grzegorz, M. Ksel Sp. J. 44-200 Rybnik, ul. Borki 40D				
Projektant	mgr inż. Michał Grzegorz	Nr upr.	SLK/8191/PBD/18	PODPIS:	
	mgr inż. Michał Ksel	Nr upr.	-	PODPIS:	
Data: 03.2024	PRZEDMIOT RYSUNKU: Przekrój charakterystyczny		SKALA 1:50	BRANŻA: Drogowa	NR RYS.: 3