

Uwaga:

1. Zgodność wymiarów sprawdzić na budowie.
2. Wymiary okien podano w świetle ościeży.



UNIwersytet SZCZECIŃSKI
Dział Inwestycyjno-Techniczny
al. Papieża Jana Pawła II 31
70-453 Szczecin

Remont pomieszczeń WC na poziomie -1

adres: ul. Mickiewicza 66, 71-141 Szczecin
dz. nr 2/1 obr. nr 2082 m. Szczecin

data: 01.2024

branża: -

Tytuł rysunku:

Inwentaryzacja

skala:

1:100

Nr rysunku:

1

Inwestor:

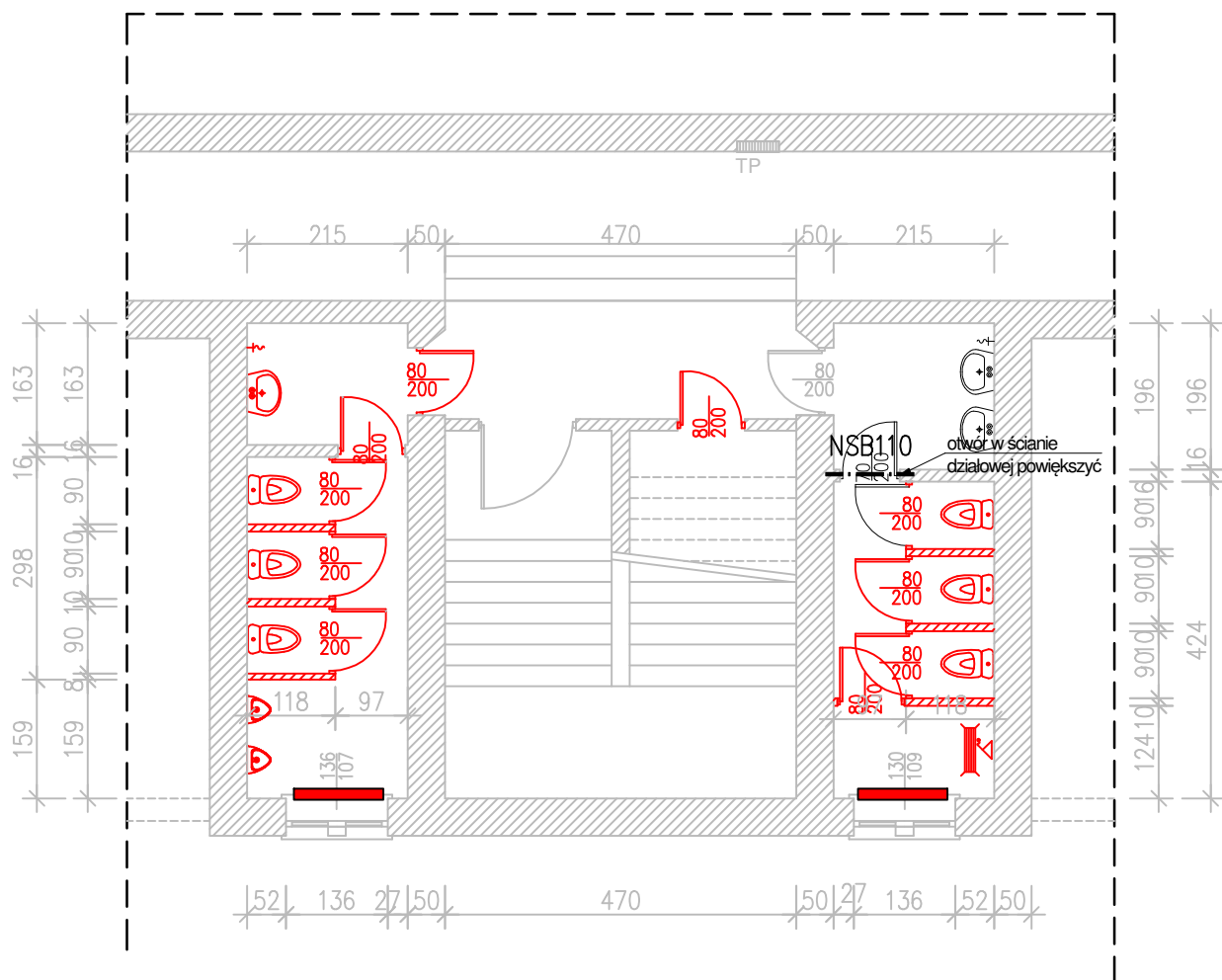
UNIwersytet SZCZECIŃSKI
ul. Papieża Jana Pawła II 22a
70-453 Szczecin

Opracował:

mgr inż. Marcin INGLÓT
ZAP/0164/WBKb/23
ZAP/0112/WOS/23

Imię i nazwisko:

Podpis:



UNIwersytet SZCZECIŃSKI
Dział Inwestycyjno-Techniczny
al. Papieża Jana Pawła II 31
70-453 Szczecin

Remont pomieszczeń WC na poziomie -1

adres: ul. Mickiewicza 66, 71-141 Szczecin
dz. nr 2/1 obr. nr 2082 m. Szczecin

data: 01.2024

branża: -

Tytuł rysunku:

Demontaże i rozbiórki

skala:

1:100

Nr rysunku:

2

Inwestor:

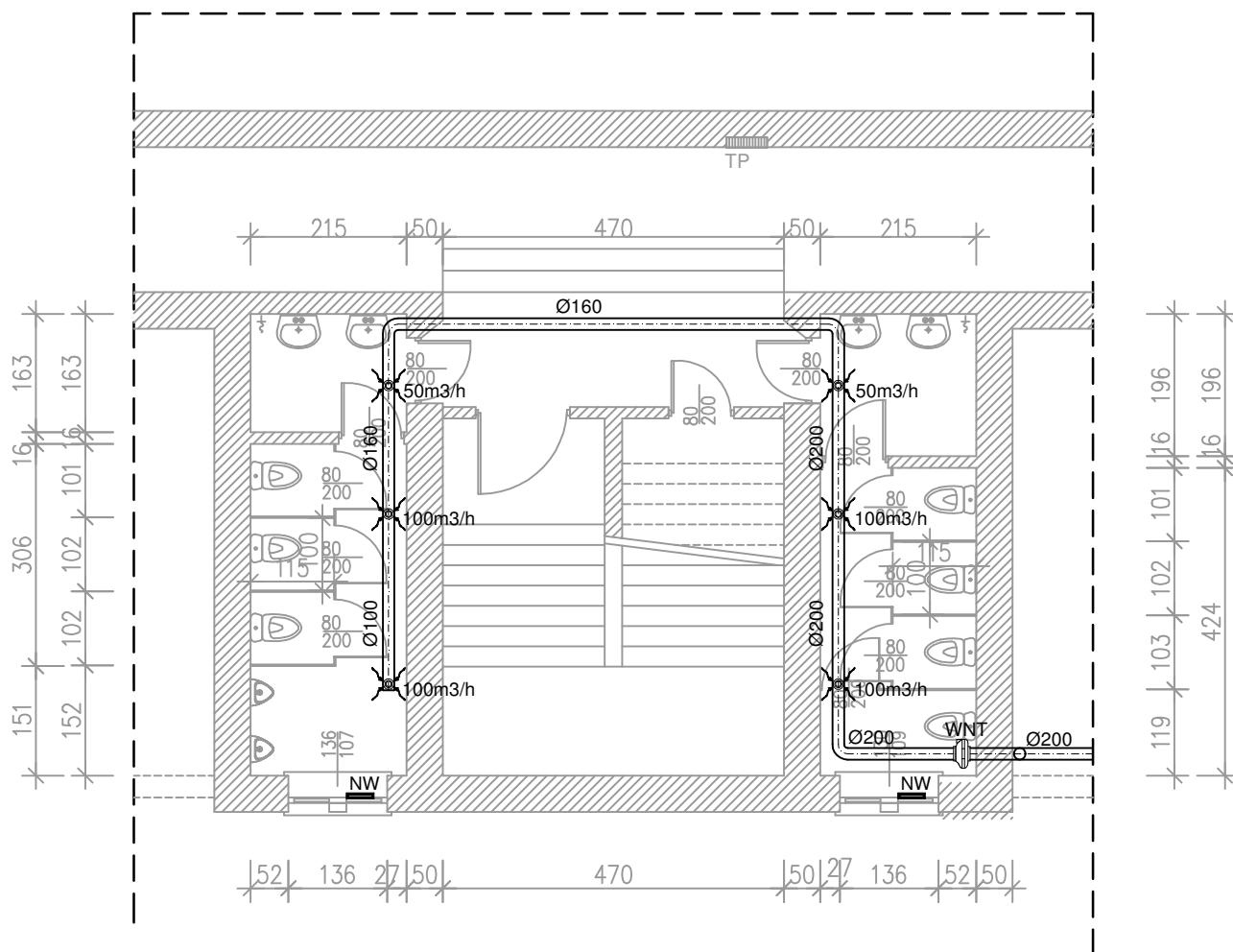
UNIwersytet SZCZECIŃSKI
ul. Papieża Jana Pawła II 22a
70-453 Szczecin

Opracował:

mgr inż. Marcin INGLÓT
ZAP/0164/WBKb/23
ZAP/0112/WOS/23

Imię i nazwisko:

Podpis:

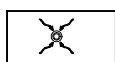


Uwagi:

1. Zgodać wymiarów sprawdzić w naturze.
2. Wentylator obudować płytą g-k, zaizolować akustycznie wełną mineralną i zamontować w drzwiczki rewizyjne o wymiarach min. 30x40 cm.
3. Kanał wywiewny wyprowadzić przewodem izolowanym (10mb) pod stropem przyległego garażu i wyprowadzić na zewnątrz przez ścianę. Zakończyć wyrzutnią powietrza ze stali ocynkowanej o wymiarach 40x40 cm.

Parametry wentylatora:

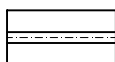
- wydajność min. 900 m³/h
- średnica przyłączeniowa 200mm
- regulacja prędkości obrotowej
- napięcie 230V
- moc maks. 160 W



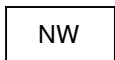
— ANEMOSTAT OKRĄGŁY Ø100



— WENTYLATOR OSIOWY



— PRZEWÓD WENTYLACYJNY
OCYNKOWANY



— NAWIEWNIK MECHANICZNY



UNIwersytet SZCZECIŃSKI
Dział Inwestycyjno-Techniczny
al. Papieża Jana Pawła II 31
70-453 Szczecin

Remont pomieszczeń WC na poziomie -1

adres: ul. Mickiewicza 66, 71-141 Szczecin
dz. nr 2/1 obr. nr 2082 m. Szczecin

data: 01.2024

branża: —

Tytuł rysunku:

Montaż wentylacji mechanicznej

skala:

1:100

Nr rysunku:

4

Inwestor:

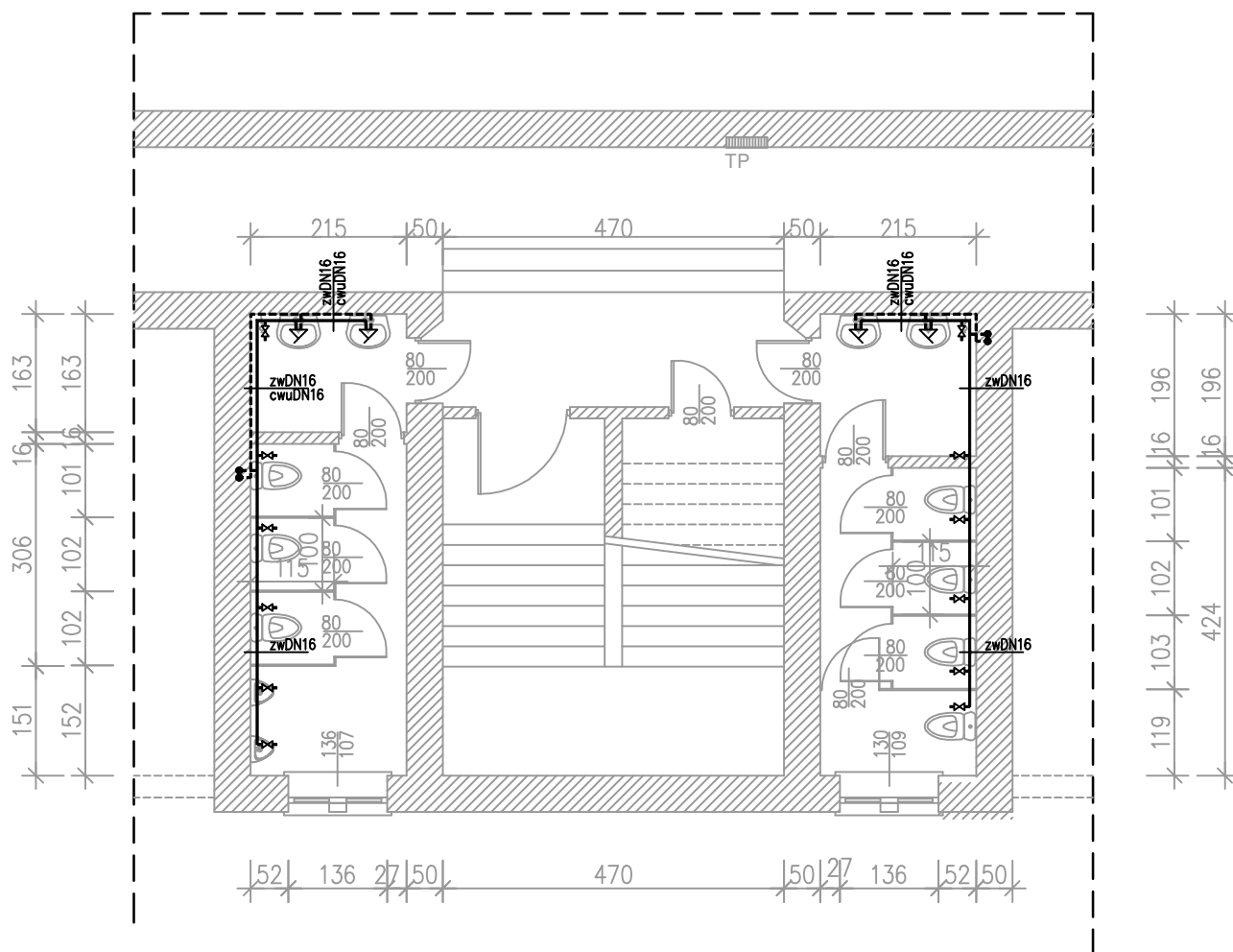
UNIwersytet SZCZECIŃSKI
ul. Papieża Jana Pawła II 22a
70-453 Szczecin

Opracował:

mgr inż. Marcin INGLÓT
ZAP/0164/WBKb/23
ZAP/0112/WOS/23

Imię i nazwisko:

Podpis:



LEGENDA:

	RUROCIĄG WODY ZIMNEJ PEX/AL/PEX
	RUROCIĄG WODY CIEPŁEJ PEX/AL/PEX
	ŚREDNICA NOMINALNA PRZEWODU
	ZAWÓR KULOWY/SPUSTOWY
	ZAWÓR DO PRALKI/SPŁUCZKI

Uwagi:

1. Zgodość wymiarów sprawdzić w naturze.
2. Instalację prowadzić podtylnkowo.
3. Wpusty podłogowe do wymiany - lokalizacja bez zmian.



UNIwersytet SZCZECIŃSKI
Dział Inwestycyjno-Techniczny
al. Papieża Jana Pawła II 31
70-453 Szczecin

Remont pomieszczeń WC na poziomie -1

adres: ul. Mickiewicza 66, 71-141 Szczecin
dz. nr 2/1 obr. nr 2082 m. Szczecin

data: 01.2024

branża: -

Tytuł rysunku:

Demontaże i rozbiórki

skala:

1:100

Nr rysunku:

5

Inwestor:

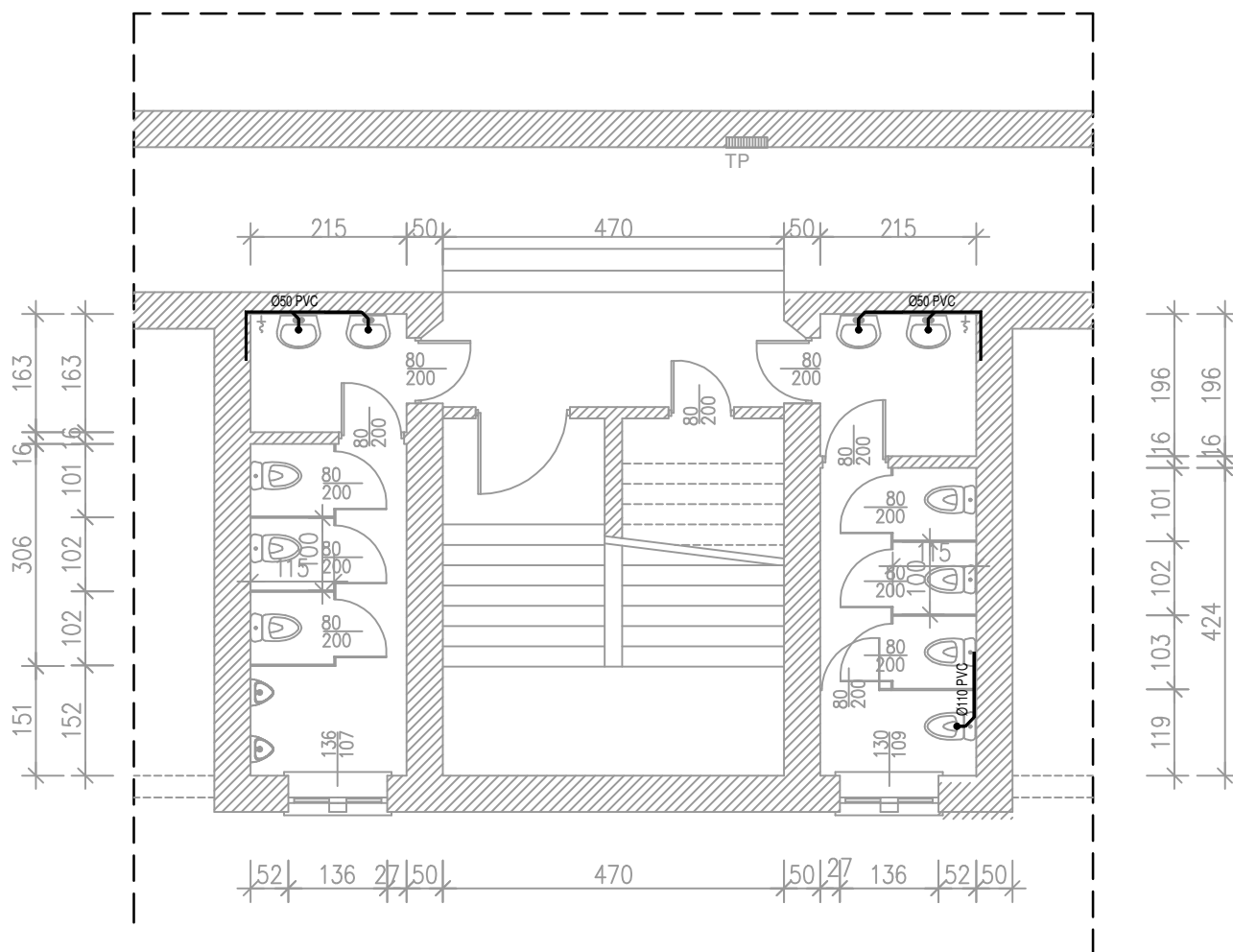
UNIwersytet SZCZECIŃSKI
ul. Papieża Jana Pawła II 22a
70-453 Szczecin

Opracował:

mgr inż. Marcin INGLÓT
ZAP/0164/WBKb/23
ZAP/0112/WOS/23

Imię i nazwisko:

Podpis:



LEGENDA:

	RUROCIĄG KANALIZACJI PROJEKTOWANY
	RUROCIĄG KANALIZACJI ISTNIEJĄCY POD STROPEM

Uwaga:

1. Zgodność wymiarów sprawdzić na budowie.
2. Wymiary okien podano w świetle ościeży.
3. Instalację kanalizacyjną wykonać jako podtynkową.



UNIwersytet SZCZECIŃSKI
Dział Inwestycyjno-Techniczny
al. Papieża Jana Pawła II 31
70-453 Szczecin

Remont pomieszczeń WC na poziomie -1

adres: ul. Mickiewicza 66, 71-141 Szczecin
dz. nr 2/1 obr. nr 2082 m. Szczecin

data: 01.2024

branża: -

Tytuł rysunku:

instalacja kanalizacyjna

skala:

1:100

Nr rysunku:

6

Inwestor:

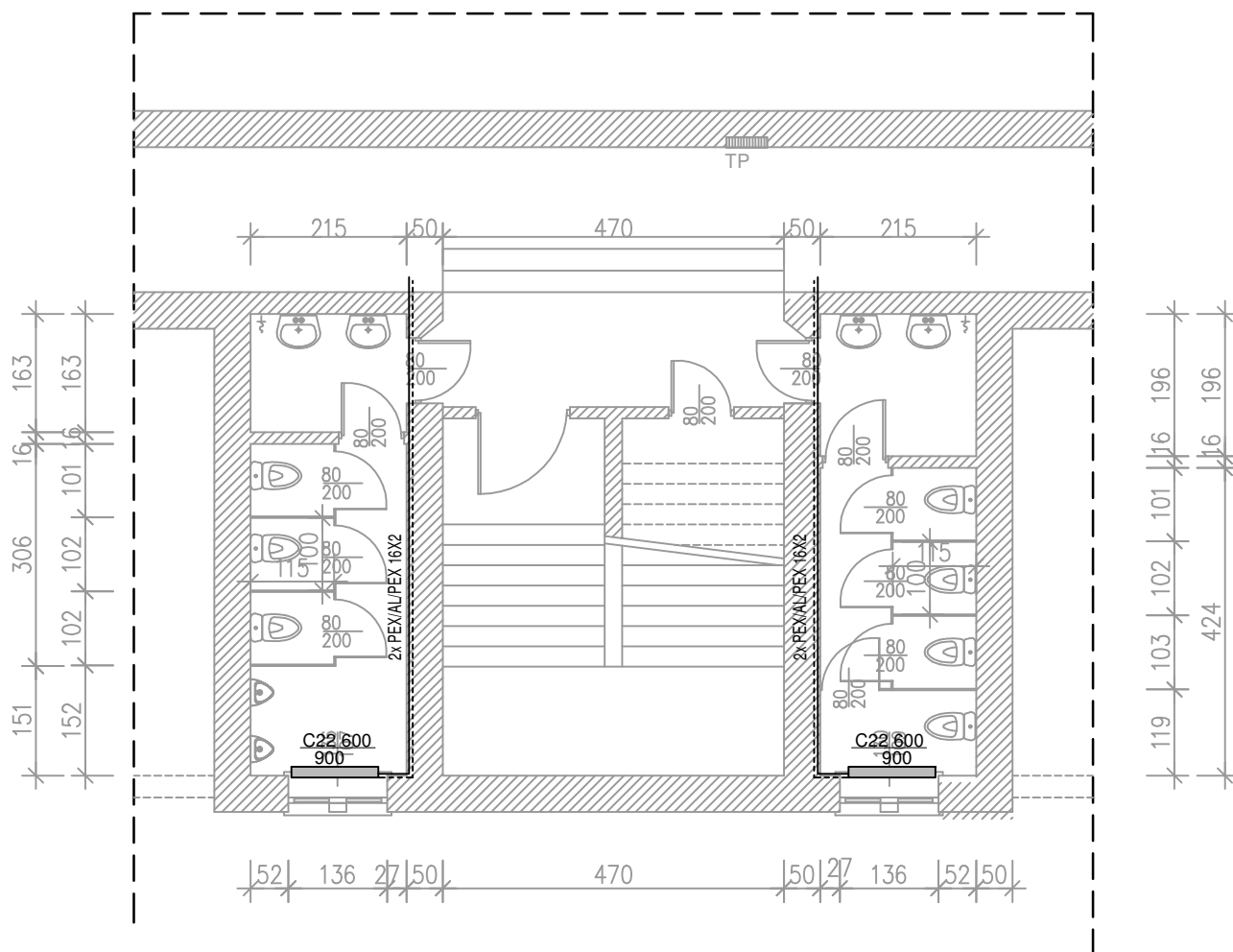
UNIwersytet SZCZECIŃSKI
ul. Papieża Jana Pawła II 22a
70-453 Szczecin

Opracował:

mgr inż. Marcin INGLÓT
ZAP/0164/WBKb/23
ZAP/0112/WOS/23

Imię i nazwisko:

Podpis:



LEGENDA:

	— PRZEWÓD ZASILAJĄCY
	- - - PRZEWÓD POWROTNY
	C22.600 700 — PROJEKTOWANY GRZEJNIK

Uwaga:

1. Zgodność wymiarów zweryfikować na budowie.
2. Instalację prowadzić podtynkowo od poziomu w korytarzu.



UNIwersytet SZCZECIŃSKI
Dział Inwestycyjno-Techniczny
al. Papieża Jana Pawła II 31
70-453 Szczecin

Remont pomieszczeń WC na poziomie -1

adres: ul. Mickiewicza 66, 71-141 Szczecin
dz. nr 2/1 obr. nr 2082 m. Szczecin

data: 01.2024

branża: —

Tytuł rysunku:

Demontaże i rozbiórki

skala:

1:100

Nr rysunku:

7

Inwestor:

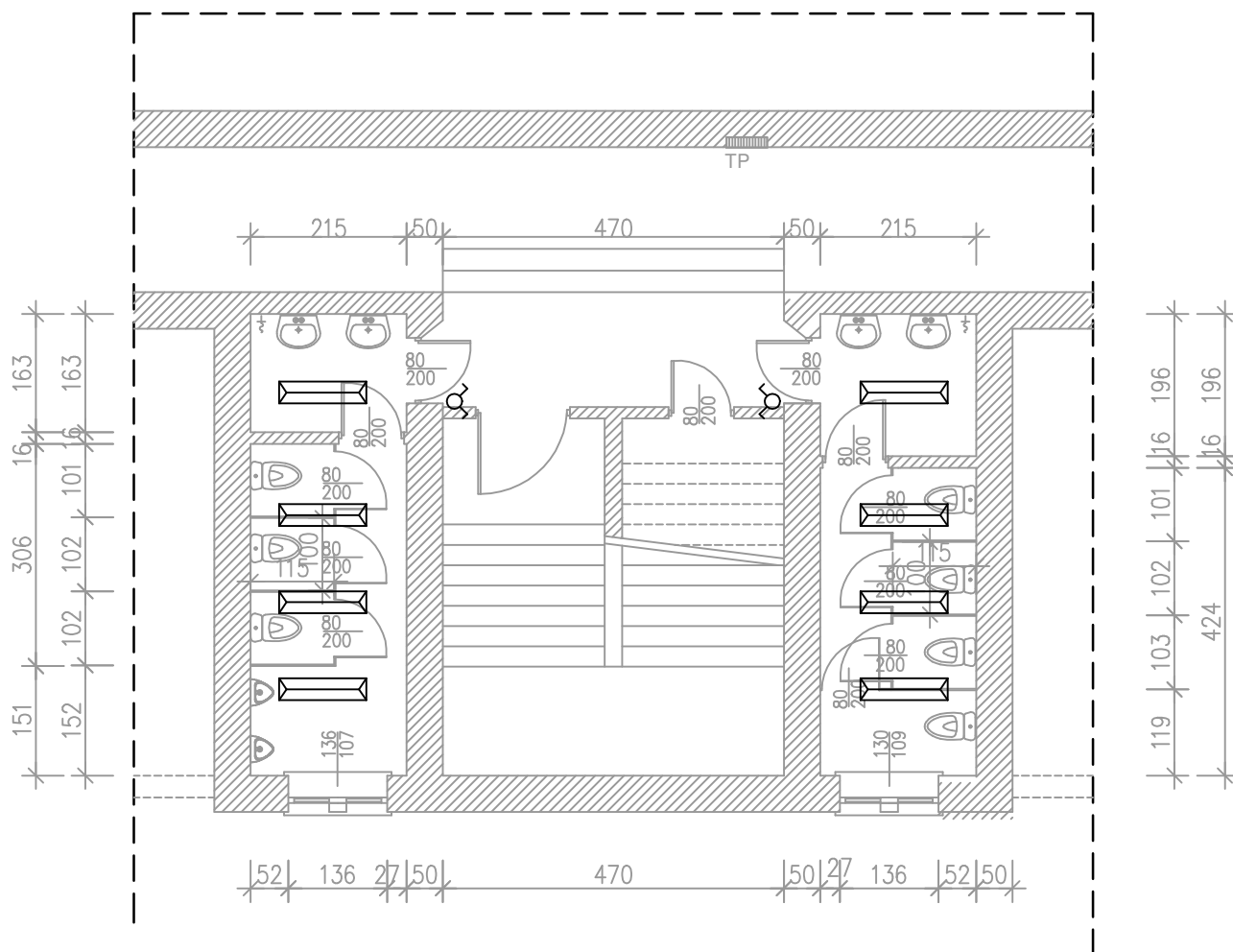
UNIwersytet SZCZECIŃSKI
ul. Papieża Jana Pawła II 22a
70-453 Szczecin

Opracował:

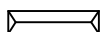
mgr inż. Marcin INGLÓT
ZAP/0164/WBKb/23
ZAP/0112/WOS/23

Imię i nazwisko:

Podpis:



LEGENDA



Panel LED 120x30, ramka czarna



Łącznik świecznikowy p/t 230 V, 10 A

Uwagi:

1. Zgodość wymiarów sprawdzić w naturze.
2. Istniejące łączniki przy drzwiach wejściowych wymienić na nowy.
3. Zasilanie oświetlenia wykonać od łącznika kablem 4x1,5 YDyp.



UNIWERSYTET SZCZECIŃSKI
Dział Inwestycyjno-Techniczny
al. Papieża Jana Pawła II 31
70-453 Szczecin

Remont pomieszczeń WC na poziomie -1

adres: ul. Mickiewicza 66, 71-141 Szczecin
dz. nr 2/1 obr. nr 2082 m. Szczecin

data: 01.2024

branża: -

Tytuł rysunku:

Demontaże i rozbiórki

skala:

1:100

Nr rysunku:

8

Inwestor:

UNIWERSYTET SZCZECIŃSKI
ul. Papieża Jana Pawła II 22a
70-453 Szczecin

Opracował:

mgr inż. Marcin INGLÓT
ZAP/0164/WBKb/23
ZAP/0112/WOS/23

Imię i nazwisko:

Podpis: