

PROJEKT
CZASOWEJ ORGANIZACJI RUCHU
NA CZAS PRZEBUDOWY DROGI
POWIATOWEJ NR 2089R ARŁAMÓW -
MAKOWA KM 10+595-17+900

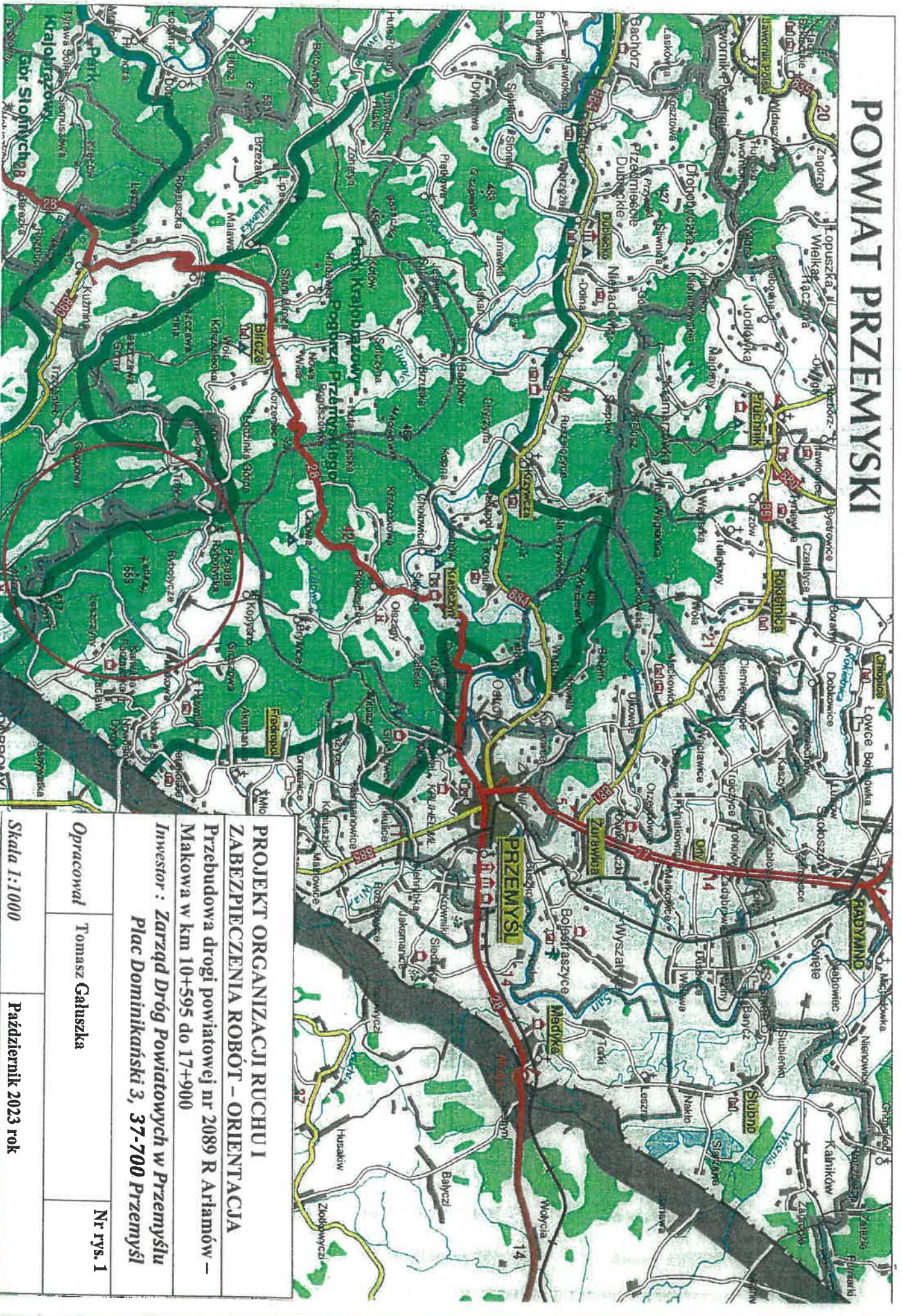
Inwestor : Zarząd Dróg Powiatowych w Przemyślu
Plac Dominikański 3
37-700 Przemyśl

Przewidywany termin wprowadzenia :
16.10.2023 - 15.12.2023

Opracował : Tomasz Gałuszka

Październik 2023

POWIAT PRZEMYSKI



PROJEKT ORGANIZACJI RUCHU I ZABEZPIECZENIA ROBÓT – ORIENTACJA

Przebudowa drogi powiatowej nr 2089 R Arłamów –
Makowa w km 10+595 do 17+900

Investor : Zarząd Dróg Powiatowych w Przemysku
Plac Dominikański 3, 37-700 Przemyski

Opracował Tomasz Gatuszka

Nr rys. 1

Skala 1:1000

Październik 2023 rok

SPIS TREŚCI PROJEKTU

- 1. Karta tytułowa*
- 2. Spis treści projektu*
- 3. Orientacja – skala 1 ; 1000*
- 4. Opis techniczny*
- 5. Projektowane oznakowanie objazdu*
- 6. Schemat projektowanego oznakowania*
- 7. Wyorz tablic informacyjnych objazdu*

Część opisowa

1. Podstawa opracowania

- *Ustawa z dn. 21.03.1985r. o drogach publicznych (tekst jednolity Dz. U.2021 poz. 1376 z późn. zmian.)*
- *Ustawa z dnia 20.06.1997r. Prawo o ruchu drogowym (tekst jednolity Dz. U. 2021 po. 450 z p późn. Zmian.)*
- *Szczegółowe warunki techniczne dla znaków i sygnałów drogowych oraz urządzeń bezpieczeństwa ruchu drogowego i warunki ich umieszczania na drogach (tekst jednolity Dz. U. 2019 poz.2311 z p późn. zmian.)*

2. Przedmiot i zakres opracowania

Przedmiotem opracowania jest projekt czasowej organizacji ruchu na czas prowadzenia robót związanych z przebudowa drogi powiatowej nr 2089 R Arłamów – Makowa w km 10+595-17+900. Zakres obejmuje oznakowanie tymczasowe na czas wykonania robót drogowych w pasie drogowym drogi powiatowej.

W związku z zakresem robót (wykonanie warstwy wiążącej z mieszanki mineralno – asfaltowej, wykonanie warstwy ścieralnej z mieszanki mineralno – asfaltowej, wykonanie pobocza z kruszywa łamanego) zachodzi konieczność całkowitego zamknięcia dla ruchu przebudowanego odcinka drogi powiatowej nr 2098 R Arłamów - Makowa w km 10+595 (wjazd do Hotelu Arłamów) do km 17+900 (skrzyżowanie z drogą gminną Leszczyny. Dojazd do miejscowości Makowa oraz Leszczyny będą

odbywały się na dotychczasowych zasadach, natomiast dojazd do Hotelu Arłamów odbywał się będzie poprzez wyznaczony objazd. Trasa objazdu została przedstawiona na mapie w skali 1:500 (rys nr 2). Objazd odbywał będzie się drogami powiatowymi :

- droga powiatowa nr 2078 R Bircza – Huwniki – Granica Państwa na odcinku od skrzyżowania z droga powiatową nr 2089 R Arłamów – Makowa do skrzyżowania z drogą powiatowa nr 2291 R Trójca – Arłamów (odcinek o długości 10,5 km)*
- droga powiatowa Trójca – Arłamów (odcinek o długości 12,3 km)*
- droga powiatowa nr 2089 R (odcinek o długości 3,0 km)*

3. Przedmiot i lokalizacja inwestycji

Przedmiotem inwestycji jest przebudowa drogi powiatowej nr 2089 R Arłamów – Makowa w km 10+595-17+900.

Droga powiatowa nr 2089 R Arłamów – Makowa zaczyna się w Powiecie Bieszczadzkim przy DW 890 w m. Kwaszenina , a kończy się w Powiecie Przemyskim w m. Makowa. Całkowita długość przedmiotowej drogi wynosi 10399 mb. Ze względu na swoje położenie przedmiotowa droga charakteryzuje się ruchem o typie turystycznym. Droga nr 2098R R posiada jezdnię o nawierzchni bitumicznej 5,00 m, o dwóch pasach ruchu w przeciwnych kierunkach. Przebudowywany odcinek drogi powiatowej nr 2089 R Arłamów – Makowa będzie wykonywany w km 10+595-17+900.

4. Oznakowanie na czas prowadzenia robót.

Przy wykonywaniu robót związanych z przebudową drogi powiatowej nr 2089 R Arłamów – Makowa przewidziano całkowite wyłączenie z ruchu przebudowywanego odcinka drogi oznakowując wyznaczony objazd znakami pionowymi :

- **Znak F-8 „ objazd w związku z zamknięciem drogi „ – 2 szt.**
- **Znak F-9 znak prowadzący na drodze objazdowej – 6 szt.**

z tego :

2 szt. – strzałka w lewo

4 szt. – strzałka w prawo

- **Znak D-4a z tabliczka T-1 „ droga bez przejazdu „ – 2 szt.**

Wzory znaków F-8 i F9 przedstawiono na rys nr 4.

Roboty prowadzone na odcinku wyłączonym z ruchu jak na rys. nr 3

- A-14 „ roboty na drodze – 3 szt.

- B-1 „ zakaz ruchu „ – 2 szt.

- B-33 „ ograniczenie prędkości – 2 szt.

Urządzenia bezpieczeństwa ruchu drogowego

Do zabezpieczenia miejsc prowadzenia robót należy stosować następujące urządzenia bezpieczeństwa ruchu drogowego –

- U-20 B „ zaporą drogową pojedynczą szeroką „ – 2 szt. (2x5m)

Zapory drogowe powinny być wyposażone w elementy odblaskowe.

5. Wyposażenie osób wykonujących roboty drogowe

Osoby wykonujące czynności związane z robotami w pasie drogowym powinny być ubrane w odzież ostrzegawczą o barwie pomarańczowej lub żółtej i wyposażone w elementy odblaskowe.

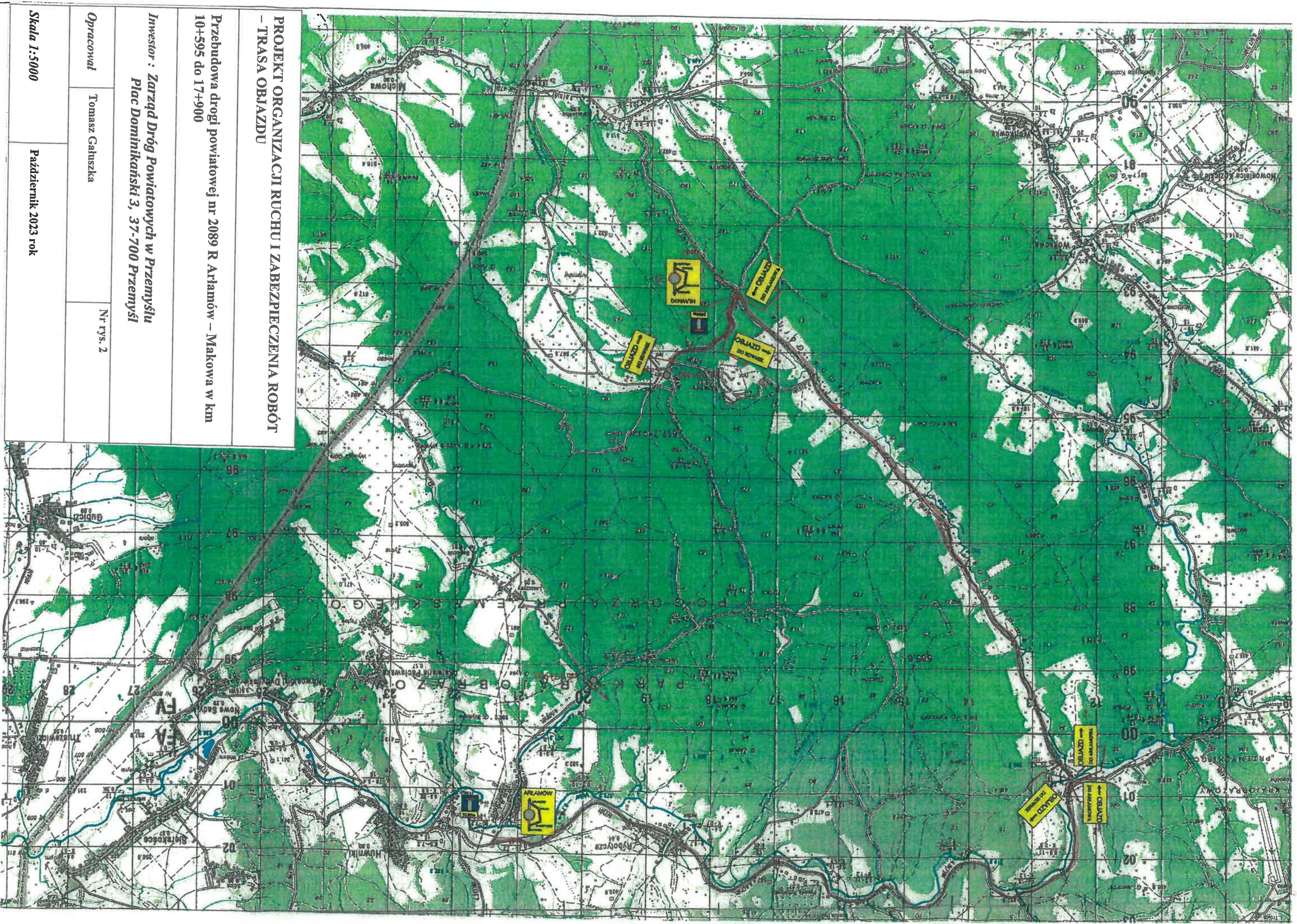
6. Osoby kierujące ruchem

Osoby kierujące ruchem w czasie dostawy materiałów lub w przypadku wprowadzenia ruchu wahadłowego powinny być wyposażone w kamizelki barwy pomarańczowej z elementami odblaskowymi. Osoby te powinny być odpowiednio przeszkolone w zakresie kierowania ruchem drogowym.

7. Wielkość i rodzaj oznakowania

Do oznakowania pionowego należy stosować znaki pionowe z drupy znaków dużych. Wszystkie znaki pionowe użyte do wykonania oznakowania robót na przedmiotowej drodze powinny być wykonane jako znaki odblaskowe z folii typu I.

Znaki pionowe i urządzenia bezpieczeństwa ruchu drogowego powinny posiadać kształt, wymiary oraz barwę zgodną z warunkami technicznymi dla znaków drogowych.



**PROJEKT ORGANIZACJI RUCHU I ZABEZPIECZENIA ROBÓT
- TRASA OBJAZDU**

Przebudowa drogi powiatowej nr 2089 R Arłamów – Makowa w km
10+595 do 17+900

Investor : Zarząd Dróg Powiatowych w Przemyślu
Plac Dominikański 3, 37-700 Przemyśl

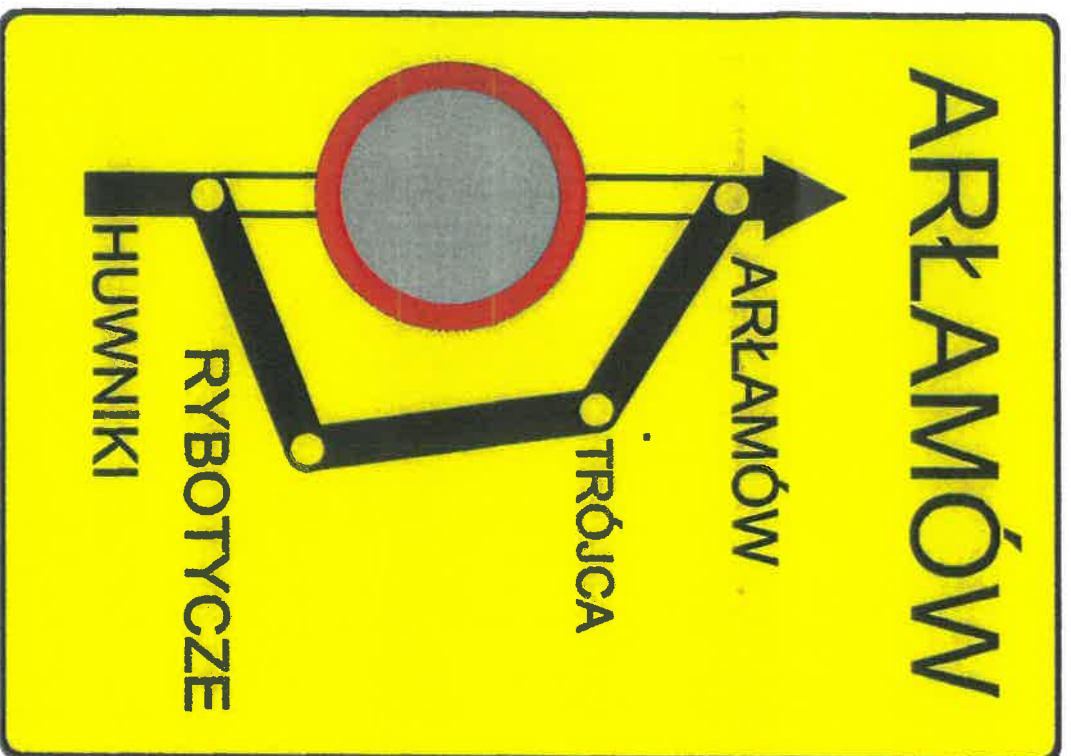
Opracował

Tomasz Gatuszka

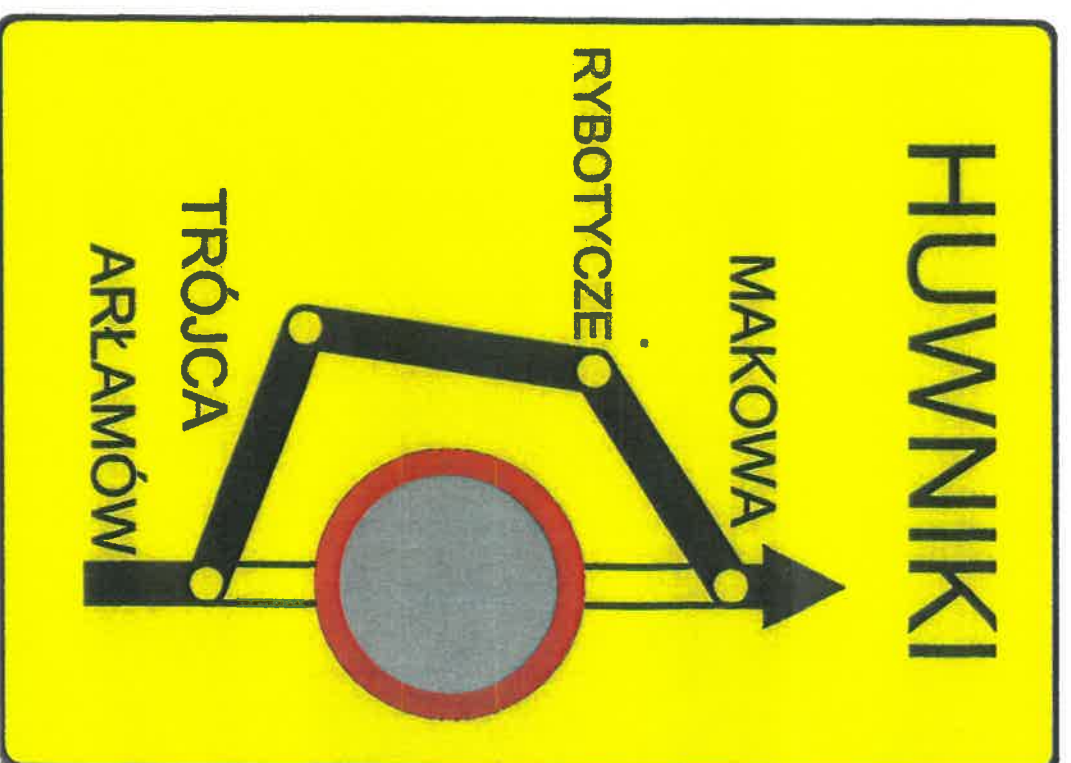
Nr rys. 2

Skala 1:5000

Październik 2023 rok



F-8

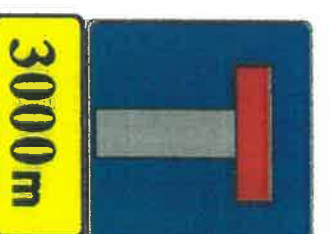


F-8



D-4A

T-1



D-4A

T-1



F-9



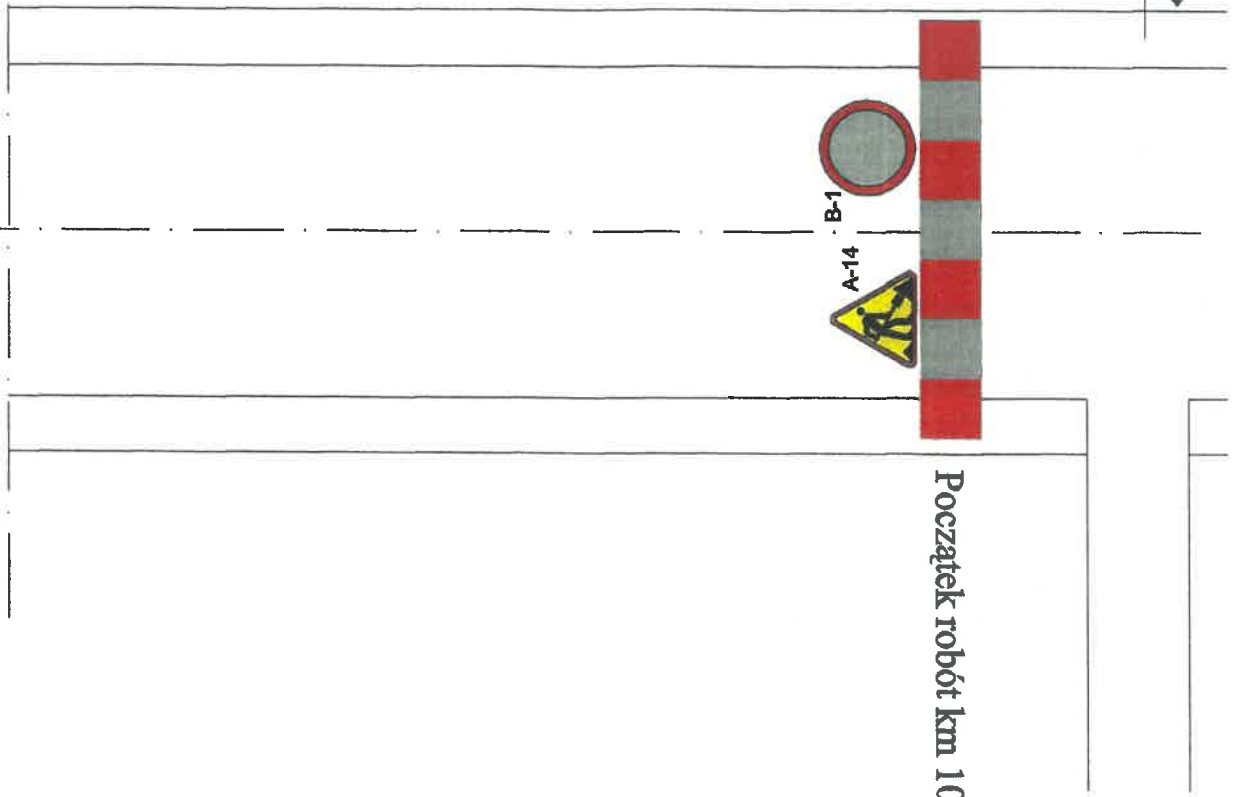
F-9

<p>PROJEKT ORGANIZACJI RUCHU I ZABEZPIECZENIA ROBÓT - TABLICE OBJAZDU</p>	
<p>Przebudowa drogi powiatowej nr 2089 R Arłamów – Makowa w km 10+595 do 17+900</p>	
<p>Inwestor : Zarząd Dróg Powiatowych w Przemysłu Plac Dominikański 3, 37-700 Przemysł</p>	
Opracował	Tomasz Gatuszka
	Nr rys. 4
Skala 1:5000	Październik 2023 rok

E-10
KONTROLA
PRĘDKOŚCI



Początek robót km 10+595



Koniec robót km 17+900



A-14



B-1



B-33

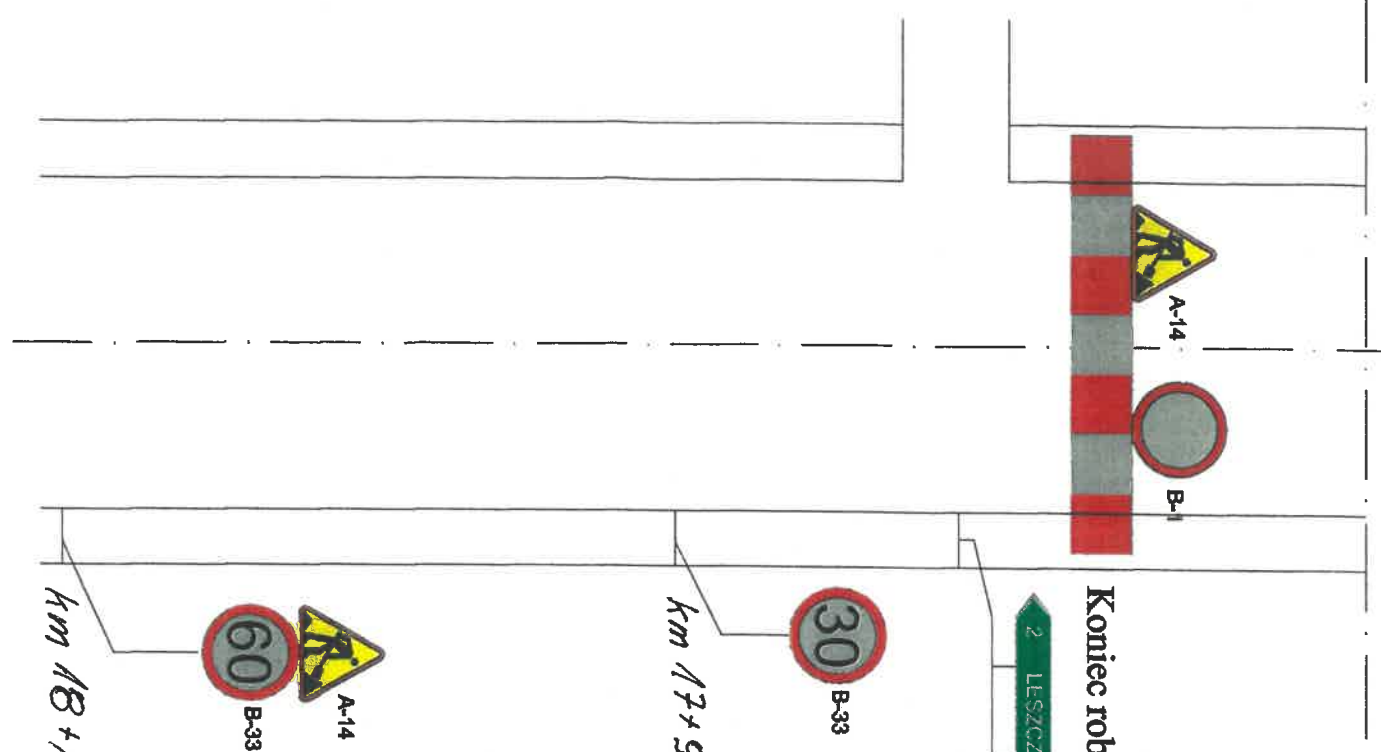
km 17+950



A-14

B-33

km 18+150



**PROJEKT ZABEZPIECZENIA ROBÓT – Schemat
oznakowania**

Przebudowa drogi powiatowej nr 2089 R Arłamów – Mankowa
w km 10+595 do 17+900

Investor : Zarząd Dróg Powiatowych w Przemyślu
Plac Dominikański 3, 37-700 Przemyśl

Opracował	Tomasz Galszka	Nr rys. 3
-----------	----------------	-----------

Skala 1:100	Październik 2023 rok
-------------	----------------------