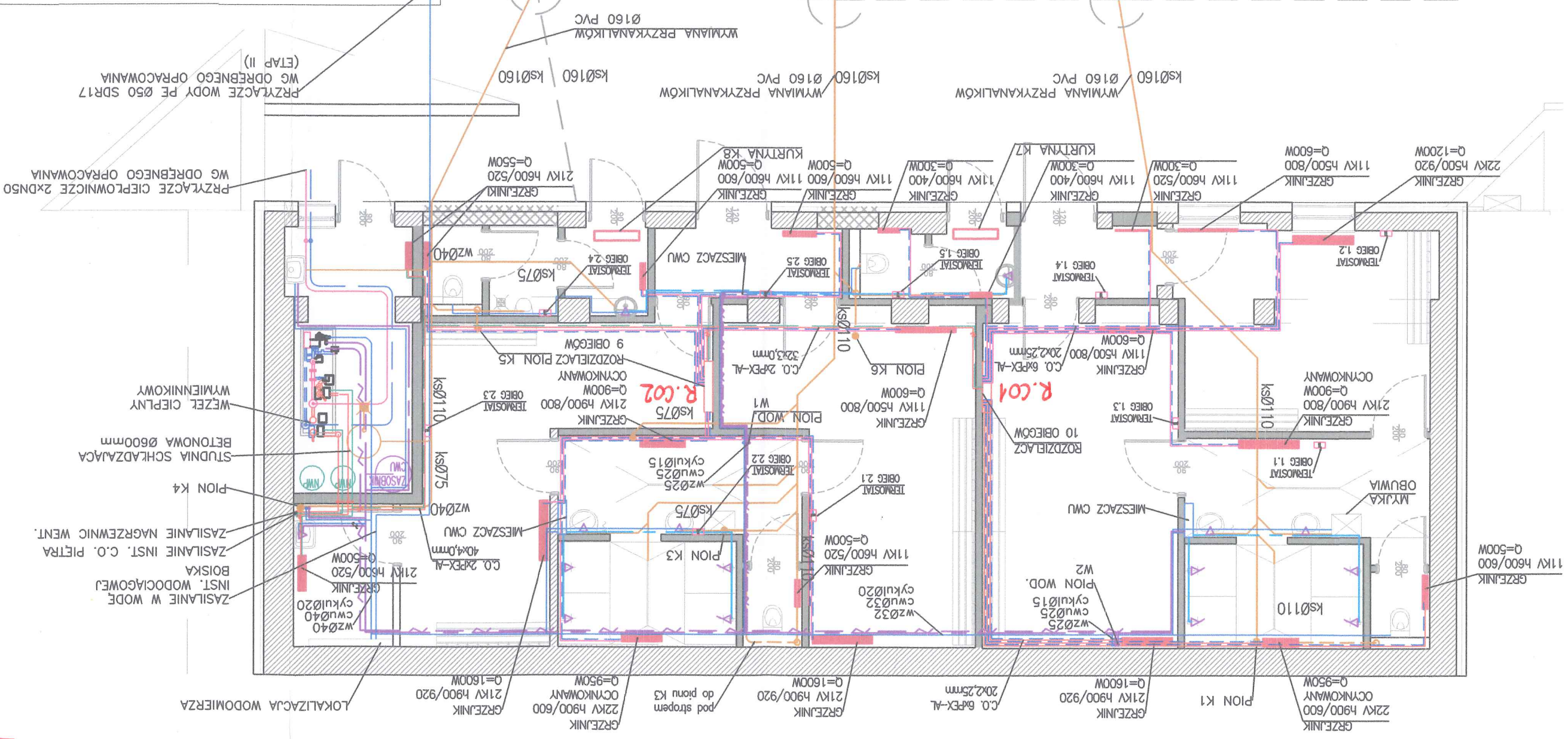


DOKUMENTACJA POWYKONAWCZA

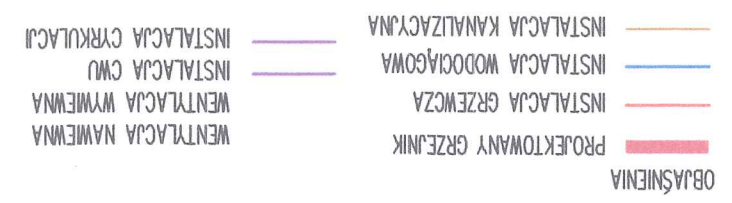


Niniejsze opracowanie jest chronione Ustawą o Prawie Autorskim. Jego kopiowanie, powielanie lub publikowanie w części lub całości bez zgody Autorów jest ZABRONIONE (Dz.U. Nr 24, poz.83, art.1 punkt 2 z dnia 23.04.1994 r. z późniejszymi zmianami)

STADIUM: Projekt Wykonawczy		OBIEKT: PRZEBUDOWA BUDYNKU SZATNIOWO-BIUROWEGO WRAZ Z ZAGOSPODAROWANIEM TERENU	MIEJSCOWOŚĆ: WROCŁAW UL. Sztabowa 101	LOKALIZACJA: WROCŁAW dz. nr 49/2 AM-37	INWESTOR: GMINA WROCŁAW (Zarząd Inwestycji Miejskich)	BRAZDA: SANITARNA	PROJEKTANT: mgr inż. Szymon Pyszczek nr upr. SLK/0936/POOS/05	SPRWDZAJĄCY: mgr inż. Anna Wielgus nr upr. UAN-VI-7342/6/3/51/91	TEMAT RYSUNKU: RZUT PARTERU
WYDANE BIURO PROJEKTÓW: bd project		Bartłomiej Dmochowski Pracownia Projektowa		UL. ZACHODNIA 31/12 53-643 Wrocław tel. +48 535 455 664 email: biuro@bdproject.pl www.bdpproject.pl		WWW.VOID.ARCHITEKCI.PL 51-608 Wrocław ul. Różyckiego 1c/406		LIPIEC 2017r.	

UWAGI OGÓLNE
1. Dokumentacja branzy architektury jest nadzdana względem opracowań branżowych. Wszelkie ewentualne niezgodności należy skonsultować z głównym projektantem i projektantami branżowymi!
2. Istotne zmiany w doborze materiałów budowlanych, wykonawczych, technologii czy urządzeń mogą być wprowadzane jedynie za pisemną zgodą nadzorca i Projektowania ("Bartłomiej Dmochowski Pracownia Projektowa").
3. Wszelkie zastosowane w projekcie materiały, rozwiązania techniczne i urządzenia muszą odpowiadać normom bezpieczeństwa p/poz i bhp (posiadają odpowiednie atesty i aprobaty).
4. Wszelkie prace muszą być wykonywane zgodnie z zasadami sztuki budowlanej, z zachowaniem szczególnej ostrożności i pod stałym nadzorem osób uprawnionych. Zakres wykonania i obowiązków budowlanych stosować zgodnie z Warunkami Technicznymi Wykonania i Odbioru Robót Budowlano-Montażowych i podobnymi uregulowaniami branżowymi.
5. W przypadku jakichkolwiek wątpliwości lub niezgodności poszczególnych elementów na planach, w opisach lub w przedmiarach należy zwrócić się do głównego projektanta.

UWAGI BRANŻOWE
1. Część sanitarna projektu należy rozpatrywać łącznie z pozostałymi częściami – architektoniczną, konstrukcyjną, elektryczną
2. Przed realizacją należy zapoznać się z częścią opisu projektu
3. Wszelkie wymiary sprawdzić po wykonaniu odkrywek i rozbierek elementów konstrukcyjnych, w przypadku rozbieżności należy dokonać uzgodnień z inwestorem i projektantem
4. W przypadku wprowadzenia korekt należy dokonać koordynacji międzybranżowej funkcjonalność każdej instalacji!



DOKUMENTACJA POWYKONAWCZA