

Instrukcja czyszczenia i konserwacji

Poniżej znajduje się pełna lista dostępnych instrukcji czyszczenia i konserwacji podłóg drewnianych.

POW-C	Podłoga olejowoskowana - czyszczenie
POW-GC	Podłoga olejowoskowana - gruntowne czyszczenie
POW-O	Podłoga olejowoskowana - ochrona
POW-NW	Podłoga olejowoskowana - nowa warstwa

PL-C	Podłoga lakierowana - czyszczenie
PL-GC	Podłoga lakierowana - gruntowne czyszczenie
PL-O	Podłoga lakierowana - ochrona
PL-NW	Podłoga lakierowana - nowa warstwa

PO-C	Podłoga olejowana - czyszczenie
PO-GC	Podłoga olejowana - gruntowne czyszczenie
PO-O	Podłoga olejowana - ochrona
PO-NW	Podłoga olejowana - nowa warstwa

PS-C	Podłoga sportowa - czyszczenie
PS-GC	Podłoga sportowa - gruntowne czyszczenie
PS-O	Podłoga sportowa - ochrona
PS-NW	Podłoga sportowa - nowa warstwa

T-GC	Taras drewniany - gruntowne czyszczenie
T-O	Taras drewniany - ochrona
T-NW	Taras drewniany - nowa warstwa

**DOKUMENTACJA
POWYKONAWCZA**

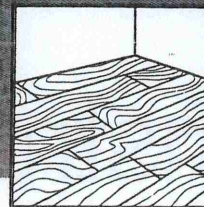
Bona®

Czyszczenie

Drewniana podłoga lakierowana

Instrukcja

PL-C



© A.I.S.E

Czyszczenie

Czyszczenie na sucho - usuń luźny brud

- Odkurz lub zamieć podłogę za pomocą padu odkurzającego Bona Dusting Pad.
- Usuń plamy i zabrudzenia za pomocą Bona Spray Mopa.



Wilgotne czyszczenie - uporczywy brud

- Spryskaj lub nanieś mopem roztwór z Bona Clean W10 i wody (100 ml na 10 litrów wody).
- Usuń używając mopa z padem Bona Cleaning Pad.



1:100



Wilgotne czyszczenie - uporczywy brud

- Wlej roztwór Bona Clean W20 i wodę (100ml na 10 litrów) do zbiornika maszyny.
- Przymocuj biały lub czerwony pad Bona Cleaning Pad do maszyny.
- Czyść używając minimalnej ilości roztworu i upewnij się, że na podłodze nie ma kałuży.
- Często wymieniaj wodę w zbiorniku.



1:100



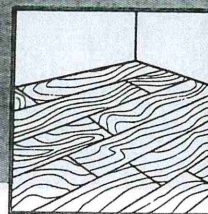
**DOKUMENTACJA
POWYKONAWCZA**

Więcej informacji znajdziesz w kartach technicznych produktów na bona.com

Gruntowne czyszczenie Drewniana podłoga lakierowana

Instrukcja

PL-GC

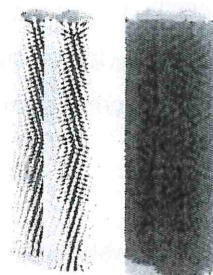


© A.I.S.E

Gruntowne czyszczenie

Aby uzyskać najlepsze wyniki, zalecamy stosowanie Bona DeepClean W w połączeniu z Bona PowerScrubber. Jeśli używasz Bona DeepClean W z innymi maszynami do szorowania, postępuj zgodnie z instrukcjami producenta dotyczącymi przygotowania i obsługi.

- Przymocuj białe lub czerwone szczotki do Bona PowerScrubber.
- Napełnij zbiornik 1 litrem Bona DeepClean W. Napełnij pozostałą objętość 9 litrami wody.
- Ustaw docisk szczotki na średni.
- Czyść podłogę w systematyczny sposób. Upewnij się, że na podłodze nie ma kałuż i natychmiast usuń resztki płynu za pomocą mopa.
- Po czyszczeniu umieść urządzenie na wodoodpornej powierzchni.



Aby usunąć uporczywe ślady zarysowań i zaschnięty brud ustaw urządzenie na maksymalne ciśnienie. Podczas pracy z maksymalnym naciskiem upewnij się, że maszyna jest w ciągłym ruchu i nigdy nie używaj suchych szczotek.

Ostrzeżenie: praca z maksymalnym naciskiem może spowodować uszkodzenie podłogi.

!

Na uporczywy brud

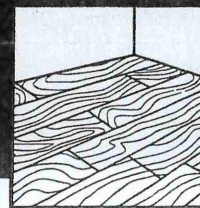
- Rozcieńczyć Bona Deep Clean wodą (stosunek 1: 5) w butelce ze sprayem
- Spryskaj obszar i poczekaj 3 minuty
- Szoruj za pomocą Bona PowerScrubber

Ochrona

Drewniana podłoga lakierowana

Instrukcja

PL-O

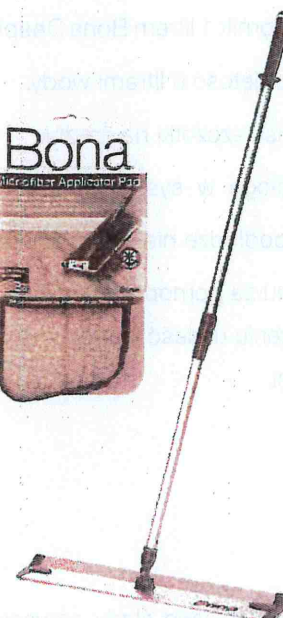


© A.I.S.E

Ochrona

Jeśli podłoga poprzednio była pastowana i ma duże nagromadzenie pasty, może być konieczne usunięcie starej warstwy. Na nowej lub pokrytej wcześniej Bona Shield W dokładne czyszczenie powinno być wystarczające. Upewnij się, że powierzchnia jest czysta, aby uniknąć gromadzenia się brudu w powłoce.

- Dokładnie wstrząśnij pojemnikiem, a następnie nałóż ciekłą, równomierną warstwę Bona Shield W za pomocą Bona Applicator Pad. Jeśli to możliwe, aplikuj zgodnie z kierunkiem ziarna.
- Oczekaj co najmniej 1 godzinę przed wznowieniem lekkiego użytkowania podłogi.
- Jeśli to konieczne, drugą warstwę Bona Shield W można nałożyć 2 godziny po pierwszej warstwie.



**DOKUMENTACJA
POWYKONAWCZA**

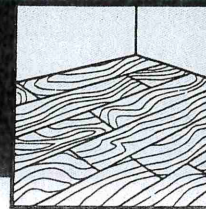
Więcej informacji znajdziesz w kartach technicznych produktów na bona.com

Nowa warstwa

Drewniana podłoga lakierowana

Instrukcja

PL-NW



© A.I.S.E

Nowa warstwa

Nowa warstwa zapewnia podłodze ochronę i lepszy wygląd powierzchni, ale także usuwa ślady zarysowań i powierzchniowe zadrapania oraz zwiększa antypoślizgowość. Okresowe nakładanie nowej warstwy może znacznie wydłużyć żywotność podłogi. Przed nałożeniem nowej należy usunąć poprzednią

Krok 1. Ustal, czy na powierzchni znajduje się pasta lub wosk

Przed rozpoczęciem ważne jest ustalenie, czy obecnie jest jakaś warstwa pasty i jak gruba jest stara warstwa. Niepowodzenie całkowitego usunięcia wszystkich starych warstw może spowodować zatrzymanie brudu i może poważnie pogorszyć przyczepność nowej powłoki.

- Wybierz obszar na podłodze i nałóż niewielką kroplę (ok. 5 cm) nierozcieńczonego Bona Remove W.
- Jeśli na powierzchni znajduje się pasta, w większości przypadków miejsce próby zmieni kolor na mleczno-biały po kilku minutach. Zarysuj obszar monetą, jeśli jest pasta, powinna się łatwo zdrapać.
- Zetrzyj resztki zmywacza po kilku minutach, aby uniknąć uszkodzenia powierzchni.

Ilość powłoki pasty da Tobie dobre rozeznanie, ile wysiłku wymaga usunięcie starej powłoki. W niektórych przypadkach, jeśli powierzchnia ma wiele warstw pasty, proces usuwania może wymagać powtórzenia kilka razy.

Krok 2. Przygotowanie powierzchni

Przed rozpoczęciem ważne jest ustalenie, czy obecnie jest jakaś warstwa pasty i jak gruba jest stara warstwa. Niepowodzenie całkowitego usunięcia wszystkich starych warstw może spowodować zatrzymanie brudu i może poważnie pogorszyć przyczepność nowej powłoki.

Niezbędne narzędzia

Bona PowerScrubber wyposażony w zielone szczotki

Bona DeepClean W

Bona FlexiSand z Bona Quattro lub Multidisc

Pady pośrednie (do diamentów)

Diamentowe materiały ściernie granulacja 80 i 240

Pad odkurzający

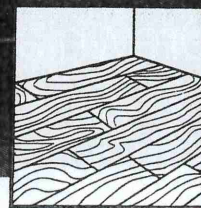
- Usuń luźny kurz / piasek itp. za pomocą odkurzacza, mopa nożycowego lub innej metody czyszczenia na sucho.
- Dokładnie odtłuść i oczyść powierzchnię za pomocą Bona PowerScrubber (zielone szczotki) i rozcieńczonego Bona DeepClean W w zbiorniku (10%). Upewnij się, że nie ma kałuży roztworu czyszczącego.
- Pozostaw powierzchnię do wyschnięcia.
- Przeszlifuj powierzchnię za pomocą diamentowych materiałów ściernych o granulacji 80. Przymocuj diamenty do Bona Quattro lub Multidisc, z pośrednimi podkładkami pomiędzy nimi. Jeśli powierzchnia jest pokryta pastą lub woskiem, szlifuj, aż zostanie całkowicie usunięta. Często sprawdzaj powierzchnię używając monety, aby ocenić obecność pasty / wosku. Ręcznie szlifuj narożniki i krawędzie.

Nowa warstwa

Drewniana podłoga lakierowana

Instrukcja

PL-NW



© AISE

Nowa warstwa

- Ponownie oczyść powierzchnię za pomocą Bona PowerScrubber i Bona DeepClean W. Poczekaj, aż powierzchnia wyschnie.
- Ponownie przeszlifuj powierzchnię, tym razem używając diamentowych materiałów ściernych o granulacji 240.
- Odkurz, aby usunąć luźny pył ze szlifowania lub wytrzyj za pomocą padu odkurzającego. Alternatywnie użyj Bona PowerScrubber z czystą wodą, aby usunąć drobny pył.

Krok 3. Aplikacja lakieru

- Nałóż cienką warstwę lakieru Bona Traffic HD / lakieru Traffic za pomocą szpachli ze stali nierdzewnej. Pozostaw do wyschnięcia na ok. 30-60 minut.
- Nałóż 1-2 warstwy lakieru Traffic HD / Traffic za pomocą wałka lub T-bar (8-10 m² / litr) i pozostaw do wyschnięcia.



**DOKUMENTACJA
POWYKONAWCZA**

Jak dbać o podłogi lakierowane

Środki zaradcze

Ułóż wycieraczki

- Umieszczone przy drzwiach wyjściowych pozwolą zatrzymać wilgoć, piasek i brud. W miejscach o zwiększonym natężeniu ruchu, przy schodach oraz przy drzwiach użyj dywanów. Unikaj takich, które mają gumowe podszycie lub nie przepuszczają powietrza.

Użyj podkładek filcowych

- Przyklej ochronne podkładki filcowe do spodu mebli.

Zminimalizuj użycie wody

- Zawsze czyść za pomocą tak suchych metod, jak to tylko możliwe.



Konserwacja

Jeśli podłoga zaczyna pokazywać oznaki zużycia (np. matowienie powierzchni), należy nałożyć ochronną warstwę konserwującego środka takiego, jak Bona Polish bądź Bona Freshen Up. Do aplikacji użyj specjalnego pędzla aplikującego Bona, równo nałóż środek na całą powierzchnię podłogową. Wcześniej dokładnie wyczyść podłogę, by brud nie dostał się do warstwy ochronnej.

Rozszerzona konserwacja

Bona oferuje trzy rozbudowane oferty podzielone na kategorie Złoto, Srebro i Brąz.

- Mocno porysowane i zaplamione podłogi – kategoria Złoto – kompletne szlifowanie i nowa warstwa lakieru
- Lekko porysowane i zabrudzone podłogi – kategoria Srebro – szlifowanie powierzchniowe i lakier nawierzchniowy
- Wysuszone i zabrudzone podłogi – kategoria Brąz – dogłębne czyszczenie i pasta konserwująca Bona Polish lub Freshen Up

Usługi wykonuje miejscowy parkieciarz. Znajdziesz go na www.bona.com w zakładce „Bona dla właścicieli domów”, następnie „Certyfikowany Parkieciarz”.

Codziennie mycie

Odkurz

- Odkurzaj bądź zamiataj podłogi każdego dnia. Nie pozwól na to, by piasek bądź brud się nawarstwiał. Mogą działać jak papier ścierny, rysując powierzchnię i powodując jej matowienie.

Umyj

- Wyczyść podłogę do czysta za pomocą dobrze wykręconego mopa z mikrofibry bądź sznurkowego. Do czyszczenia użyj środka czyszczącego Bona Cleaner (1 : 100 do codziennego czyszczenia, 1 : 50 na mocno zabrudzone podłogi). Często wymieniaj wodę oraz, w miarę potrzeby, mopa. Bona Cleaner może być również użyty w maszynach szorująco-suszących, efektywnych na większych obszarach podłogowych. Na podłogach drewnianych należy stosować je ostrożnie. Używaj jedynie białych i czerwonych padów/szczotek w maszynach, aby nie zarysować powierzchni. Użyj tak małej ilości wody, jak to możliwe i uważaj, by nie zostawiać kałuż.

Plamy

- Kiedy coś się wyleje, natychmiast zbierz ciecz z podłogi. Nałóż na brudne miejsce rozcieńczony środek czyszczący Bona Cleaner i wytrzyj za pomocą mopa. W takich sytuacjach idealnie sprawdza się też Spray Mopy Bona.



**DOKUMENTACJA
POWYKONAWCZA**

Bona®



Instrukcja użytkowania i pielęgnacji parkietu lakierowanego

Podłogi drewniane są produktem naturalnym i higroskopijnym zmieniającym swoje właściwości wraz ze zmieniającymi się warunkami panującymi w otoczeniu.

Najlepsze warunki dla podłóg drewnianych jak i dla człowieka panują przy temperaturze w pomieszczeniu 18-21 st. C oraz wilgotności 45-60%. Wyższa wilgotność prowadzi do pęcznienia drewna i grozi uszkodzeniem materiału, niższa zaś wiąże się z zsuchaniem i powstawaniem szczelin. Zarówno w jednym jak i drugim przypadku pracę drewna można ograniczyć przy utrzymywaniu zalecanych warunków (np. stosując nawilżacze zimą) lecz nie ma możliwości aby ją zupełnie wykluczyć. Naturalna praca drewna i dopasowywanie się materiału do warunków otoczenia nie może być powodem reklamacji.

Podłoga drewniana i zastosowany na niej lakier podlega w zależności od intensywności użytkowania naturalnemu zużyciu. Dlatego podłoga wymaga regularnej pielęgnacji.

Zalecamy następujące środki do pielęgnacji podłogi lakierowanej :

1. do codziennego mycia podłogi drewnianej zalecane są środki firmy BONA o nazwie Bona Cleaner
2. do renowacji okresowej zalecane są środki np.: firmy BONA o nazwie Bona Polisch lub ich odpowiedniki

Na każdym opakowaniu proponowanych środków widnieje instrukcja stosowania, którą należy ściśle przestrzegać.

Wszystkie wymienione środki są ogólnodostępne również znajdują się w ofercie naszej firmy. Dopuszczalne jest stosowanie odpowiedników za zgodą wykonawcy - firmy GLAZUREX. Stosowanie środków o pH powyżej 7 jest nie dopuszczalne i może spowodować utratę Gwarancji. Nie zaleca się również stosowania środków na bazie silikonów, past.

PODŁOGĘ ZMYWAMY WILGOTNĄ / dobrze wyciśniętą/ ŚCIERKĄ LUB MOPEM!

Podłogę drewnianą chronić przed oddziaływaniem piasku, który powoduje zarysowania na jej powierzchni. Wszystkie meble oraz ciężkie przedmioty muszą być od spodu wyposażone w podkładki filcowe.

Rysy oraz uszkodzenia mechaniczne powstałe w wyniku przesuwania mebli lub innych przedmiotów jak również spowodowane przez drobiny piasku nie mogą być przedmiotem reklamacji. Zaleca się w pomieszczeniach biurowych stosowania mat przezroczystych w miejscach przy biurkach pod krzesłami i fotelami na kółkach.

W sytuacjach awaryjnych / zalanie wodą, substancji chemicznej lub rozlegle uszkodzenie mechaniczne/ należy natychmiast skontaktować się z naszą firmą.

1. 1. 1971
1. 1. 1971
1. 1. 1971



1. 1. 1971

1. 1. 1971

1. 1. 1971

1. 1. 1971