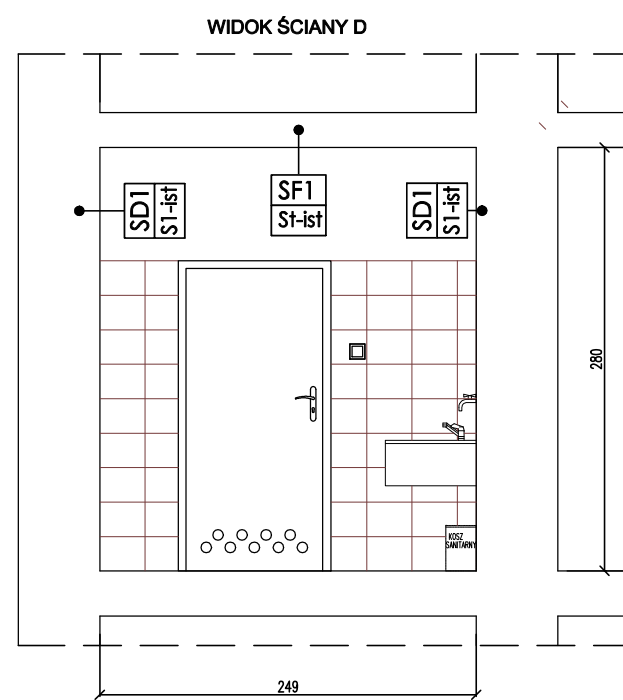
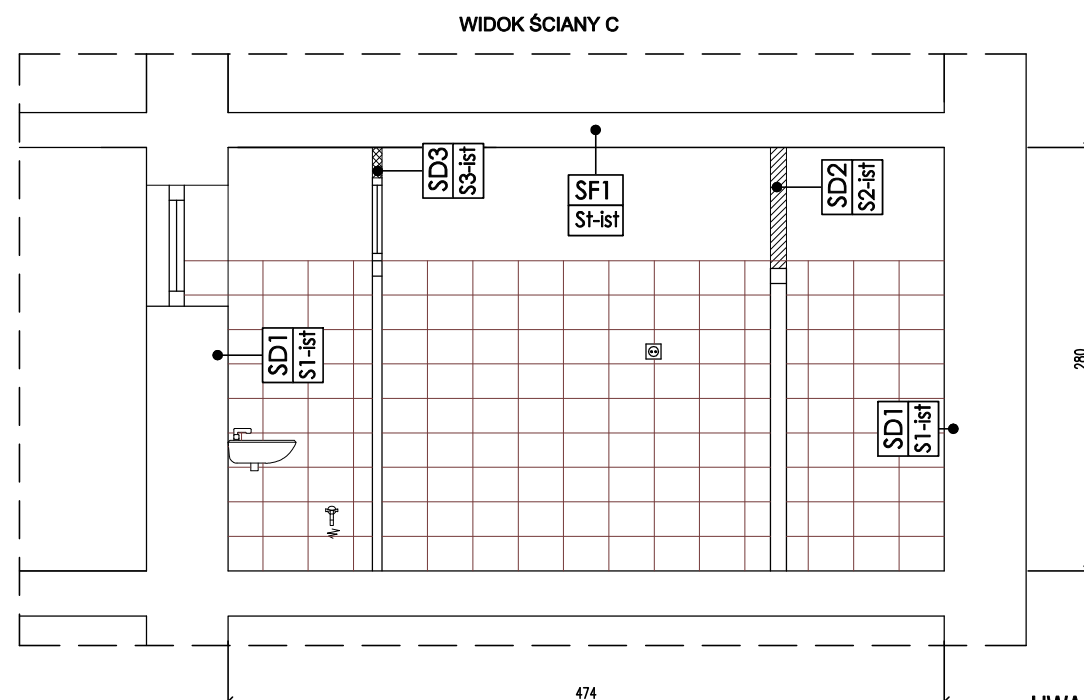
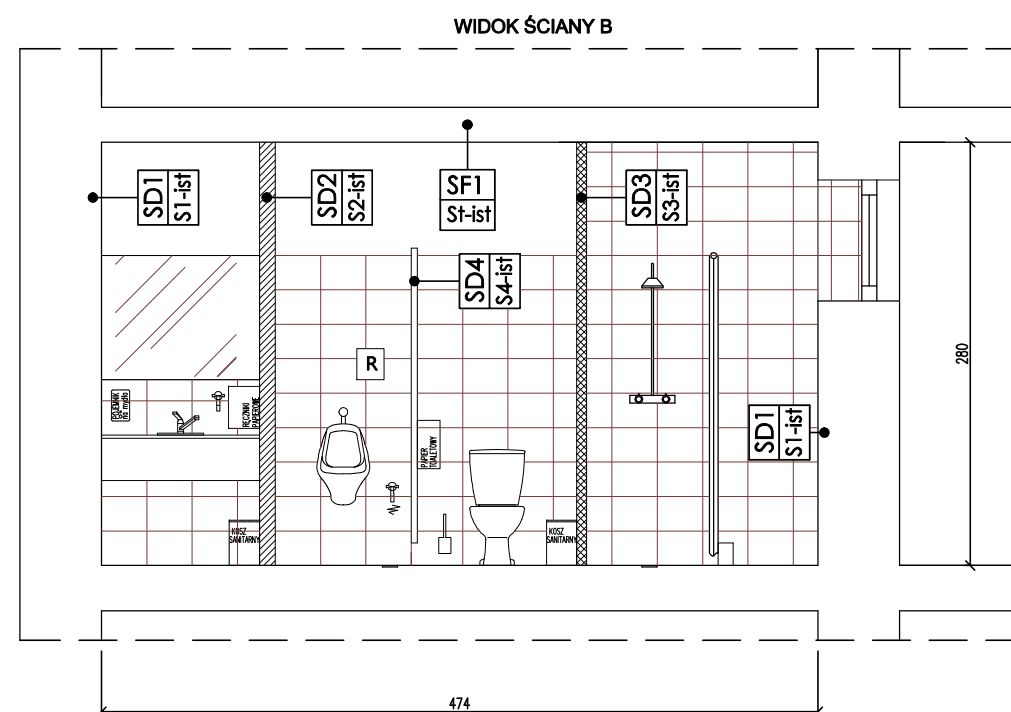
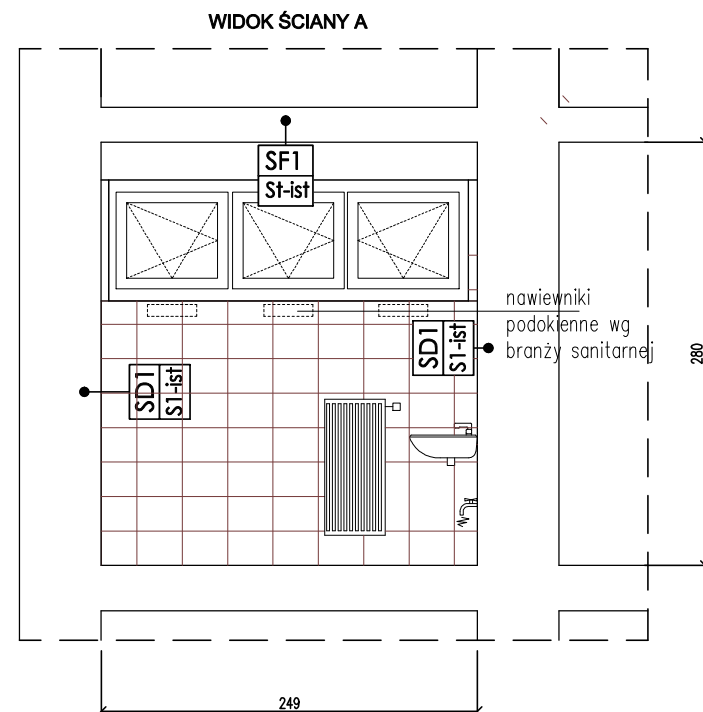


BUDYNEK 355

RZUT PARTERU

KŁADY ŚCIAN - WC MĘSKIE



- Wymienić uszkodzone bądź uzupełnić brakujące klapy rewizyjne
- Wszystkie łączniki i gniazda elektryczne do wymiany
- Klamki skrzydeł drzwiowych nie przeznaczonych do wymiany dokrecić/uszkodzone wymienić
- Uszkodzone lampy sufitowe zdemontować, w ich miejsce zamontować nowo projektowane
- Wyposażenie łazienek (pojemniki na papier toaletowy, uchwyty, haczyki, pojemniki na ręczniki papierowe, kosze na śmieci, szczotki do wc itp. zdemontować – zamontować nowo projektowane wyposażenie)

UWAGA!
PRZED PRZYSTĄPIENIEM DO WYKONYWANIA PRAC,
WYMIARY NA RYSUNKU PORÓWNAĆ Z RZECZYWISTYMI NA BUDOWIE
Uwaga!
Oczyszczyć i uzupełnić wszystkie ubytki na ścianach i podłogach po demontażu
wyposażenia łazienek !

ŚCIANY – PRACE BUDOWLANE																																				
S1-ist.	ściana istniejąca konstrukcyjna – okładzina z płytek glazurowanych do wysokości 2,05m , kolor beż i pomoarańcz powyżej 2,05m malowane – kolor biały Spoiny – fuga (szer. 3mm) obłożona płytkami z glazury do sufitu od strony umywalni ; od strony pomieszczeń wc do wysokości 2,05m; w przedsiionkach wc glazura do wysokość 2,05m powyżej malowane – kolor biały (powłoki malarskie do wykonania) (istniejąca glazura do zachowania, uzupełnienia, oczyszczenia)																																			
S2-ist.	ściana istniejąca działowa (10,5 cm) G-K wodoodporna na konstrukcji stalowej 5,5cm i obudowana z obu stron dwoma płytami g-k																																			
S3-ist.	ściana istniejąca działowa (6,5 cm) – cegła ceramiczna dziurawka; obłożona płytkami z glazury do sufitu od strony umywalni ; od strony pomieszczeń wc do wysokości 2,05m(prace jak dla S1-ist.)																																			
S4-ist.	ścianka istniejąca (4,0 cm) – laminat																																			
St-ist.	stropy istniejące : płyty kanałowe lub DZ-3																																			
SD1	wykończenie ścian konstrukcyjnych: odgrzybienie tynków cementowo – wapiennych, gruntowanie , szpachlowanie i malowanie farbą wapienną – (kolor biały) – powyżej 2,05m – okładzina z płytek glazurowanych do wysokości 2,05m , kolor fosoś i niebieski Oczyszczenie i uzupełnienie spoin na ścianach																																			
SD2	wykończenie ściany działowej: odgrzybienie tynków cementowo – wapiennych, gruntowanie , szpachlowanie i malowanie farbą wapienną – (kolor biały) – powyżej 2,05m – okładzina z płytek glazurowanych do wysokości 2,05m , kolor fosoś i niebieski Oczyszczenie i uzupełnienie spoin na ścianach																																			
SD3	Uzupełnienie ścianek G-K (SD2) – w przypadku uszkodzeń , ponowne położenie płytek i spoinowanie płytek ściennych – fuga (szer. 3mm)																																			
SD4	ścianka istniejąca (4,0 cm) – zabezpieczenie przed uszkodzeniem lub zniszczeniem																																			
SF1	wykończenie sufitów – odgrzybienie tynków cementowo – wapiennych, gruntowanie szpachlowanie i malowanie farbą wapienną – (kolor biały)																																			
	– istniejące rewizje – uszkodzone bądź brakujące klapy rewizyjne uzupełnić bądź wymienić																																			
	– istniejące skrzydła drzwiowe –																																			
	– istniejące grzejniki centralnego ogrzewania – usunięcie miejsc zardzewiałych (zeskrobanie, zabezpieczenie przed korozją i malowanie farbą podkładową a następnie nawierzchniową – akrylową- kolor biały) wymienić uszkodzone bądź uzupełnić brakujące głowice																																			
<table><tr><td colspan="4">Temat:</td></tr><tr><td colspan="4">REMONT SANITARIATÓW W BUDYNKACH NR 354 I 355 NA TERENIE AKADEMII MARYNARKI WOJENNEJ W GDYNI</td></tr><tr><td colspan="2">Inwestor:</td><td colspan="2">Stadium:</td></tr><tr><td colspan="2">Akademia Marynarki Wojennej im. Bohaterów Westerplatte , ul. Śmidowicza 69, 81-127 Gdynia</td><td colspan="2"></td></tr><tr><td colspan="2"></td><td colspan="2">Branża:</td></tr><tr><td colspan="2"></td><td colspan="2"></td></tr><tr><td>Tytuł rysunku:</td><td>Skala:</td><td>Nr rewizji:</td><td>Nr rysunku:</td></tr><tr><td>PARTER – KŁADY ŚCIAN – WC MĘSKIE WIDOK ŚCIAN A, B, C, D</td><td>1:50</td><td>00</td><td>A'–3A</td></tr></table>					Temat:				REMONT SANITARIATÓW W BUDYNKACH NR 354 I 355 NA TERENIE AKADEMII MARYNARKI WOJENNEJ W GDYNI				Inwestor:		Stadium:		Akademia Marynarki Wojennej im. Bohaterów Westerplatte , ul. Śmidowicza 69, 81-127 Gdynia						Branża:						Tytuł rysunku:	Skala:	Nr rewizji:	Nr rysunku:	PARTER – KŁADY ŚCIAN – WC MĘSKIE WIDOK ŚCIAN A, B, C, D	1:50	00	A'–3A
Temat:																																				
REMONT SANITARIATÓW W BUDYNKACH NR 354 I 355 NA TERENIE AKADEMII MARYNARKI WOJENNEJ W GDYNI																																				
Inwestor:		Stadium:																																		
Akademia Marynarki Wojennej im. Bohaterów Westerplatte , ul. Śmidowicza 69, 81-127 Gdynia																																				
		Branża:																																		
Tytuł rysunku:	Skala:	Nr rewizji:	Nr rysunku:																																	
PARTER – KŁADY ŚCIAN – WC MĘSKIE WIDOK ŚCIAN A, B, C, D	1:50	00	A'–3A																																	
<div>17 Załącznik graficzny-A' 3A</div> <div>KŁADY ŚCIAN bud 355</div>																																				