

## Oświetlenie uliczne

GULIN

Partner kontaktowy:  
Numer zlecenia:  
Firma:  
Numer klienta:

Data: 27.09.2019  
Edytor:

Edytor  
Telefon  
faks  
e-Mail

## Spis treści

### Oświetlenie uliczne

|                                   |   |
|-----------------------------------|---|
| Strona tytułowa projektu          | 1 |
| Spis treści                       | 2 |
| <b>GULIN- oświetlenie uliczne</b> |   |
| Dane planowania                   | 3 |
| Lista oprav                       | 4 |
| <b>Pola oszacowania</b>           |   |
| <b>Jezdnia</b>                    |   |
| Klasa oświetleniowa               | 5 |
| <b>Obserwator</b>                 |   |
| <b>Obserwator 1</b>               |   |
| Izolinie (L)                      | 6 |
| <b>Obserwator 2</b>               |   |
| Izolinie (L)                      | 7 |

Edytor  
Telefon  
faks  
e-Mail

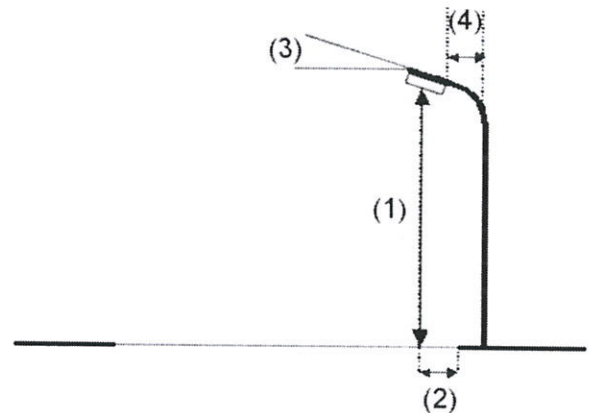
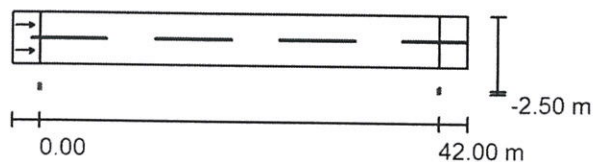
## GULIN- oświetlenie uliczne / Dane planowania

### Profil ulicy

Jezdnia (Szerokość: 5.500 m, Liczba pasów jezdni: 2, Nawierzchnia: R3, q0: 0.070)

Współczynnik konserwacji: 0.80

### Rozmieszczenia opraw



|                             |                       |
|-----------------------------|-----------------------|
| Oprawa:                     |                       |
| Strumień świetlny (Oprawa): | 10000 lm              |
| Strumień świetlny (Lampy):  | 10000 lm              |
| Moc opraw:                  | 80.0 W                |
| Rozmieszczenie:             | jednostronnie na dole |
| Odstęp słupa:               | 42.000 m              |
| Wysokość montażu (1):       | 9.130 m               |
| Wysokość punktu świetlnego: | 9.000 m               |
| Nawis (2):                  | -2.500 m              |
| Nachylenie wysięgnika (3):  | 0.0 °                 |
| Długość wysięgnika (4):     | 1.000 m               |

|   |             |
|---|-------------|
| Wartości maksymalne mocy oświetleniowej |             |
| przy 70°:                               | 702 cd/klm  |
| przy 80°:                               | 193 cd/klm  |
| przy 90°:                               | 0.21 cd/klm |

W każdym kierunku tworzącym podany kąt z dolną linią pionową przy zainstalowanym i gotowym do użytku oświetleniu.

Żadna moc oświetleniowa powyżej 95°.

Rozmieszczenie spełnia wymagania klasy mocy oświetleniowej G1.

Rozmieszczenie spełnia wymagania klasy indeksu oślepienia D.3.

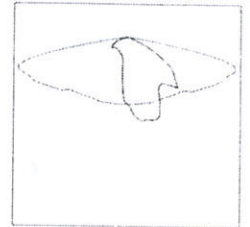
Edytor  
Telefon  
faks  
e-Mail

## GULIN- oświetlenie uliczne / Lista opraw

IV

Strumień świetlny (Oprawa): 10000 lm  
Strumień świetlny (Lampy): 10000 lm  
Moc opraw: 80.0 W  
Klasyfikacja oświetleń CIE: 100  
Kod Flux CIE: 32 64 94 100 102  
Wyposażenie: 1 x LED (Czynnik korekcyjny 1.000).

Ilustracje oświetleń  
znajdziesz w naszym  
katalogu oświetleń.



Edytor  
Telefon  
faks  
e-Mail

## GULIN- oświetlenie uliczne / Jezdnia / Klasa oświetleniowa

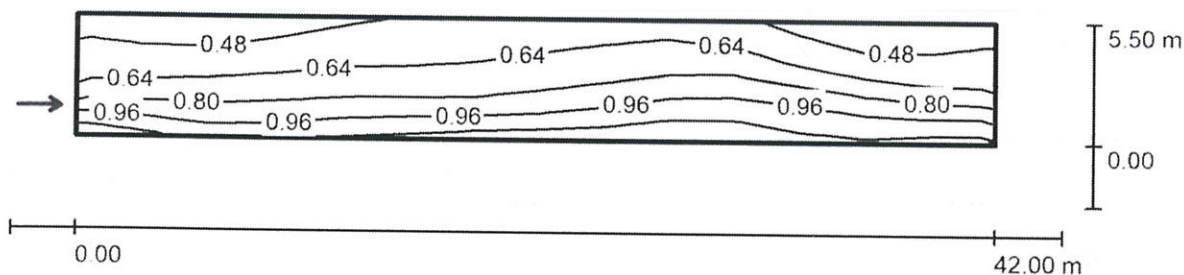
Wybrana klasa oświetleniowa: ME4b

Ta klasa oświetleniowa bazuje na następującej sytuacji ruchu drogowego:

| Parametry  | Wartość  |
|--|--|
| Typowa prędkość głównego użytkownika                 | Średnia (między 30 i 60 km/h)                    |
| Główny użytkownik                                    | Ruch samochodowy, Powoli poruszające się pojazdy |
| Inni dopuszczeni użytkownicy                         | Rowerzyści, Piesi                                |
| Wykluczeni użytkownicy                               | /  |
| Sytuacja oświetleniowa                               | B1   |
| Połączenie do innej ulicy                            | Zwykłe skrzyżowania                              |
| Zagęszczenie skrzyżowań [liczba na 1 km]             | <3   |
| Strefa konfliktowa                                   | Nie  |
| Środki budowlane do uspokojenia ruchu                | Nie  |
| Natężenie strumienia pojazdów [liczba sztuk na dobę] | między 7000 i 15000                              |
| Natężenie strumienia ruchu rowerzystów               | Normalna   |
| Trudność nawigacji                                   | Normalna   |
| Zaparkowane pojazdy                                  | Tak  |
| Kompleksowość pola widzenia                          | Normalna   |
| Poziom luminancji otoczenia                          | Niski (okolica wiejska)                          |
| Główny typ pogody                                    | Sucha  |

Edytor  
Telefon  
faks  
e-Mail

**GULIN- oświetlenie uliczne / Jezdnia / Obserwator 1 / Izolinie (L)**



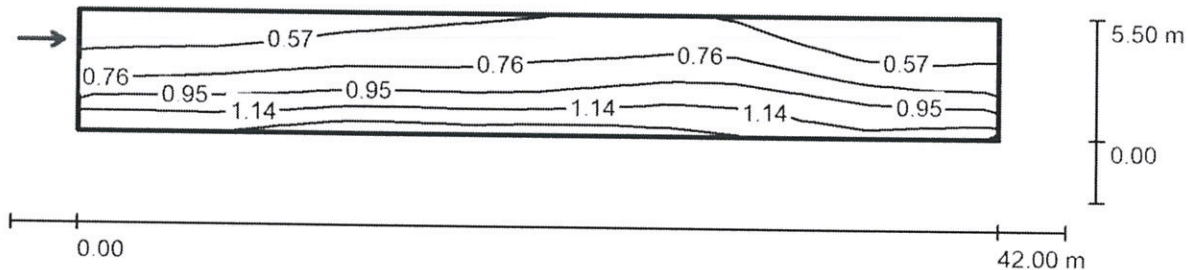
Wartości Candela/m<sup>2</sup>, Skala 1 : 344

Siatka: 14 x 6 Punkty  
Pozycja obserwatora: (-60.000 m, 1.375 m, 1.500 m)  
Nawierzchnia: R3, q0: 0.070

|   | $L_m$ [cd/m <sup>2</sup> ] | U0     | UI     | TI [%] |
|---|----------------------------|--------|--------|--------|
| Wartości rzeczywiste według obliczenia: | 0.75                       | 0.54   | 0.73   | 15     |
| Wartości zadane według klasy ME4b:      | ≥ 0.75                     | ≥ 0.40 | ≥ 0.50 | ≤ 15   |
| Spełnione/nie spełnione:                | ✓                          | ✓      | ✓      | ✓      |

Edytor  
Telefon  
faks  
e-Mail

**GULIN- oświetlenie uliczne / Jezdnia / Obserwator 2 / Izolinie (L)**



Wartości Candela/m<sup>2</sup>, Skala 1 : 344

Siatka: 14 x 6 Punkty  
Pozycja obserwatora: (-60.000 m, 4.125 m, 1.500 m)  
Nawierzchnia: R3, q0: 0.070

|   | $L_m$ [cd/m <sup>2</sup> ] | U0     | UI     | TI [%] |
|---|----------------------------|--------|--------|--------|
| Wartości rzeczywiste według obliczenia: | 0.84                       | 0.50   | 0.66   | 11     |
| Wartości zadane według klasy ME4b:      | ≥ 0.75                     | ≥ 0.40 | ≥ 0.50 | ≤ 15   |
| Spełnione/nie spełnione:                | ✓                          | ✓      | ✓      | ✓      |

