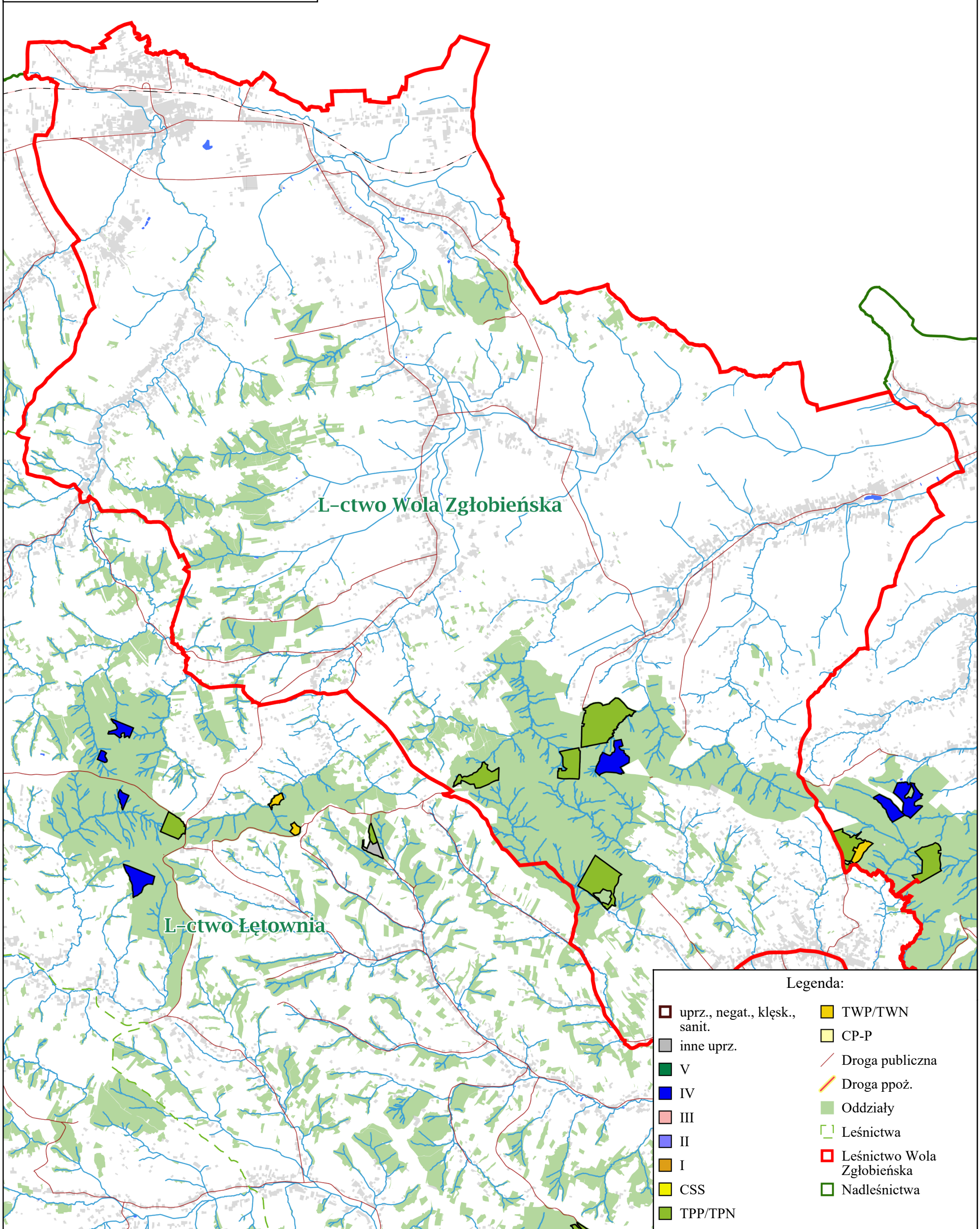




Załącznik nr 2.3.1. –  
charakterystyka leśnictwa  
w zakresie pozyskania  
Nadleśnictwo Strzyżów  
Leśnictwo Wola Zgłobieńska  
Stan na 25-10-2024



Skala 1:55601  
0 0.5 1 km



Legenda:

- |                               |                            |
|-------------------------------|----------------------------|
| uprz., negat., klęsk., sanit. | TWP/TWN                    |
| inne uprz.                    | CP-P                       |
| V                             | Droga publiczna            |
| IV                            | Droga ppoż.                |
| III                           | Oddziały                   |
| II                            | Leśnictwa                  |
| I                             | Leśnictwo Wola Zgłobieńska |
| CSS                           | Nadleśnictwa               |
| TPP/TPN                       |                            |

Charakterystyka leśnictwa w zakresie pozyskania drewna

Leśnictwo Wola Zgłobieńska

Udział (m3) drewna iglastego [%]	36	%
Udział (m3) drewna optymalnego do pozyskania w technologii maszynowej [%]	0,0	%
Udział (m3) rębni pierwszych w cięciach rębnych ogółem [%]	0,0	%
Udział (m3) drewna pozyskiwanego z pozycji ze współczynnikiem > 1 [%]	94	%
Udział (m3) drewna zerwanego ze współczynnikiem > 1 [%]	100	%
Udział (m3) drewna kładowanego (WK) iglastego w drewnie W iglastym [%]	27	%
Udział (m3) S2 krótkiego (poniżej 1,5 mb) w S2 [%]	0,0	%