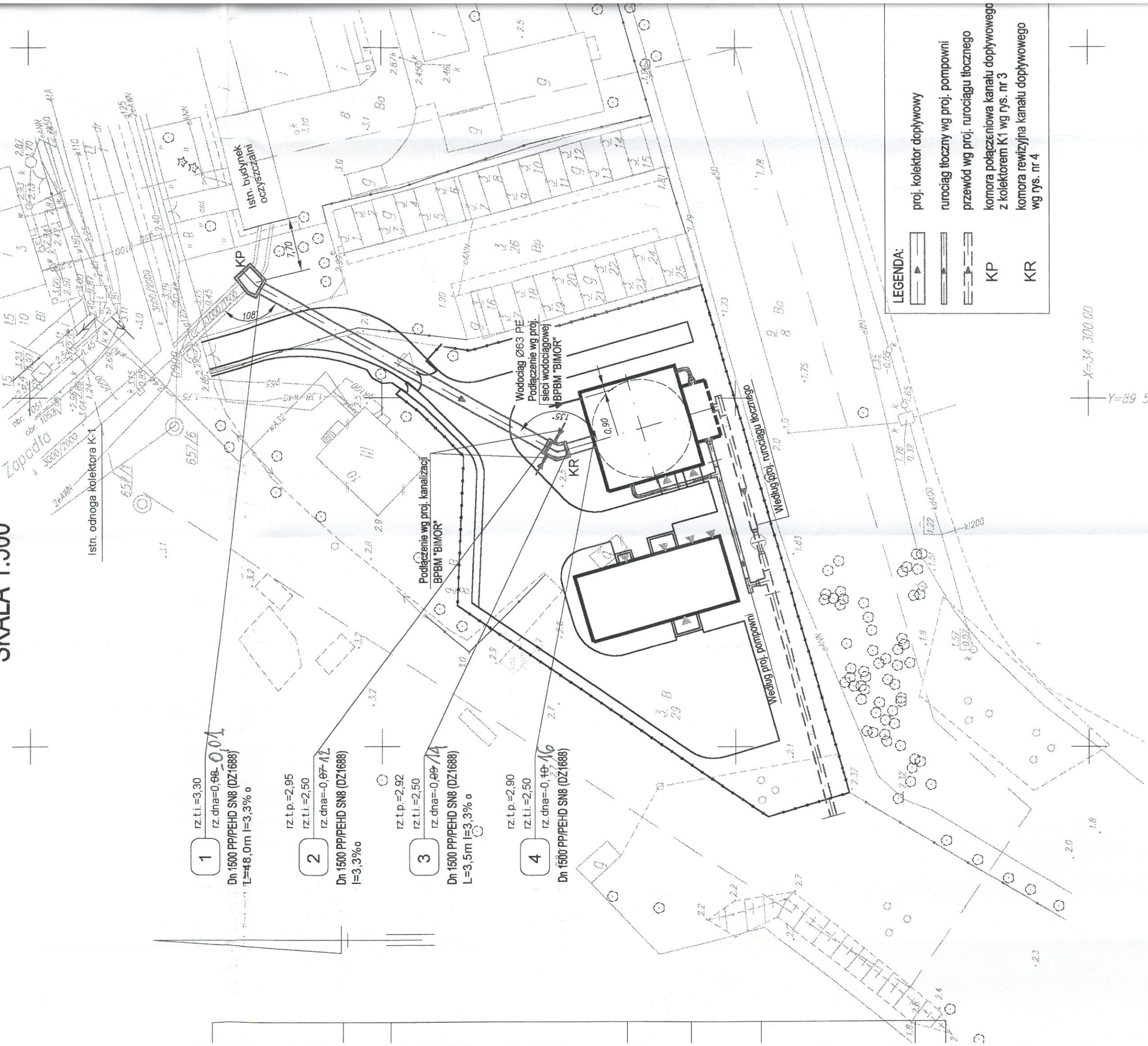


**PLAN SYTUACYJNY
KANALU DOPŁYWOWEGO DN 1500/1688 mm
*SKALA 1:500***

- 1 rz.tl.=3,30
rz.dna=0,98-0,01
Dn 1500 PP/PEHD SN8 (DZ1688)
L=48,0m I=3,3% o
- 2 rz.tp.=2,95
rz.tl.=2,50
rz.dna=0,07-1/2
Dn 1500 PP/PEHD SN8 (DZ1688)
L=3,5m I=3,3% o
- 3 rz.tp.=2,92
rz.tl.=2,50
rz.dna=0,09-1/4
Dn 1500 PP/PEHD SN8 (DZ1688)
L=3,5m I=3,3% o
- 4 rz.tp.=2,90
rz.tl.=2,50
rz.dna=0,10-1/6
Dn 1500 PP/PEHD SN8 (DZ1688)



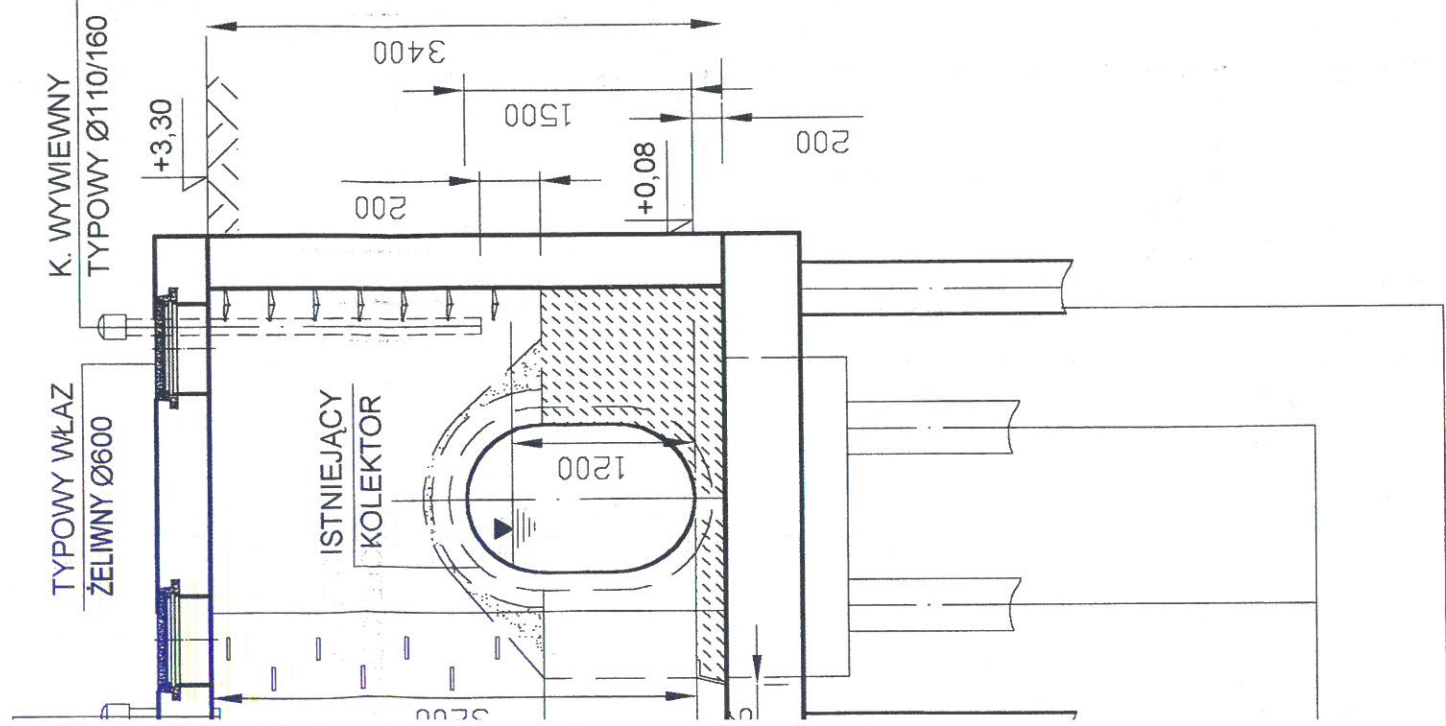
LEGENDA:

	proj. kolektor dopływowy
	rurociąg tłoczny wg proj. pompowni
	przewód wg proj. rurociągu tłocznego
KP	komora połączeniowa kanału dopływowego z kolektorem K1 wg rys. nr 3
KR	komora rewizyjna kanału dopływowego wg rys. nr 4

X=34 300.00
Y=89 550.00

ŁYWOWEGO Z ODMOGĄ KOLEKTORA K1

RZEKRÓJ A-A*
SKALA 1:50*



Y OZNACZONE* DOSTOSOWAĆ
RANŻY KONSTRUKCYJNEJ
WEGO "BIMOR"
SPOSÓB POSADOWIENIA
TOSOWAĆ DO WYTĘCZNYCH
TRUKCYJNEGO
WEGO "BIMOR"

UZGODNIENIA MIEDZYBRANŻOWE				
Branża	Imię i nazwisko	Nr uprawnień	Specjalność	Data
Technologia	dr inż. Kazimierz Stefanowski	WBPP-NB-7210/43/83 303/69	technologia + inst. wod-kan	
Konstrukcja	mgr inż. Anna Mikaszewicz	178/Sz/80		
Architektura	mgr inż. arch. Małgorzata Sliwka	1/Sz/98		
Inst. Elektr.	mgr inż. Wojciech Sobolewski	48/Sz/72		
Automatyka	inż. Józef Woiczak	47/Sz/76		
Drogi	tech. Zygmunt Sobolewski	270/Sz/85		
Rzeczoznawca ds. zabez. p.poz	inż. Krzysztof Matuszczak	211/93		
Rzeczoznawca ds. bhp	mgr inż. Cezary Dbus	056/98		

Nr	Imię i nazwisko	Specjalność	Nr uprawnień	Imię i nazwisko	Specjalność	Nr uprawnień

INWESTYCJA
BUDOWA POMPOWNI "GÓRNY BRZEZ" Z CIŚNIENIOWYM RUROCIĄGIEM PRZESYŁOWYM DO PRZYSZŁEJ OCZYSZCZALNI ŚCIEKÓW "POMORZANY"

Tytuł projektu
KOMORA POŁĄCZENIOWA [KP] KANAŁU DOPŁYWOWEGO Z ODMOGĄ KOLEKTORA K1

Treść rysunku
RZUTY I PRZEKRÓJ A-A

Nr umowy	Stadium	Projekt wykonawczy	Branża	Technologia	Skala
B-525	Projekt wykonawczy				1:50
Stanowisko	Imię i nazwisko	Specjalność	Nr uprawnień	Podpis	Data
Projektował:	dr inż. Kazimierz Stefanowski	technologia inst. wod-kan	WBPP-NB-7210/43/83 303/69	<i>[Signature]</i>	01-02.2004
Opracował:	inż. Magdalena Kwiecińska			<i>[Signature]</i>	01-02.2004
Opracował:	inż. Barbara Bzdawka			<i>[Signature]</i>	01-02.2004
Opracował:	inż. Alina Czerwińska			<i>[Signature]</i>	01-02.2004
Sprawdzający:	inż. Stefan Olszewski	technologia inst. wod-kan	UAN-KZ-7210/65/83	<i>[Signature]</i>	01-02.2004
Projektant kierujący:	mgr inż. Bronisław Gaziński	konstr. bud.	4692/61	<i>[Signature]</i>	
INWESTOR:	ZAKŁAD WODOCIĄGÓW I KANALIZACJI Sp. z o.o. w SZCZECINIE				

Bimor
Rok założenia 1949

BIURO PROJEKTÓW
BPBM "BIMOR" Sp. z o.o.

70-382 SZCZECIN
ul. Jagiellońska 67/68
Tel.(091) 485-03-34
Fax (091) 485-00-33

WSÓLPRAWA:
PRACOWNIA INŻYNIERII
OCHRONY ŚRODOWISKA

85-361 Bydgoszcz
ul. Bratkowa 33
Tel. (052) 346-97-41
Fax (052) 346-97-40

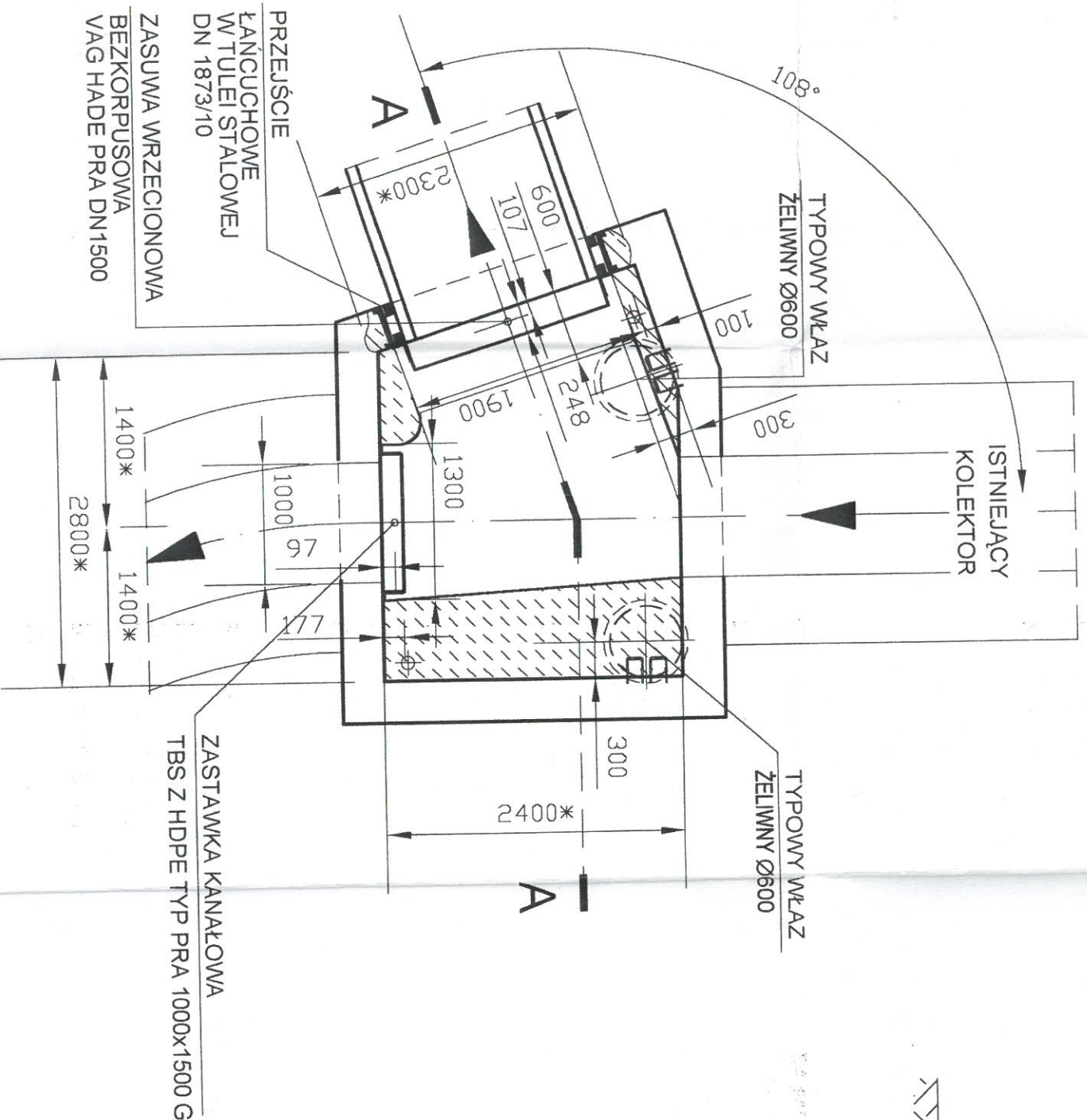
WSZYSTKIE PRAWA ZASTRZEŻONE

KOMORA POŁĄCZENIOWA [KP] KANAŁU

*SKALA

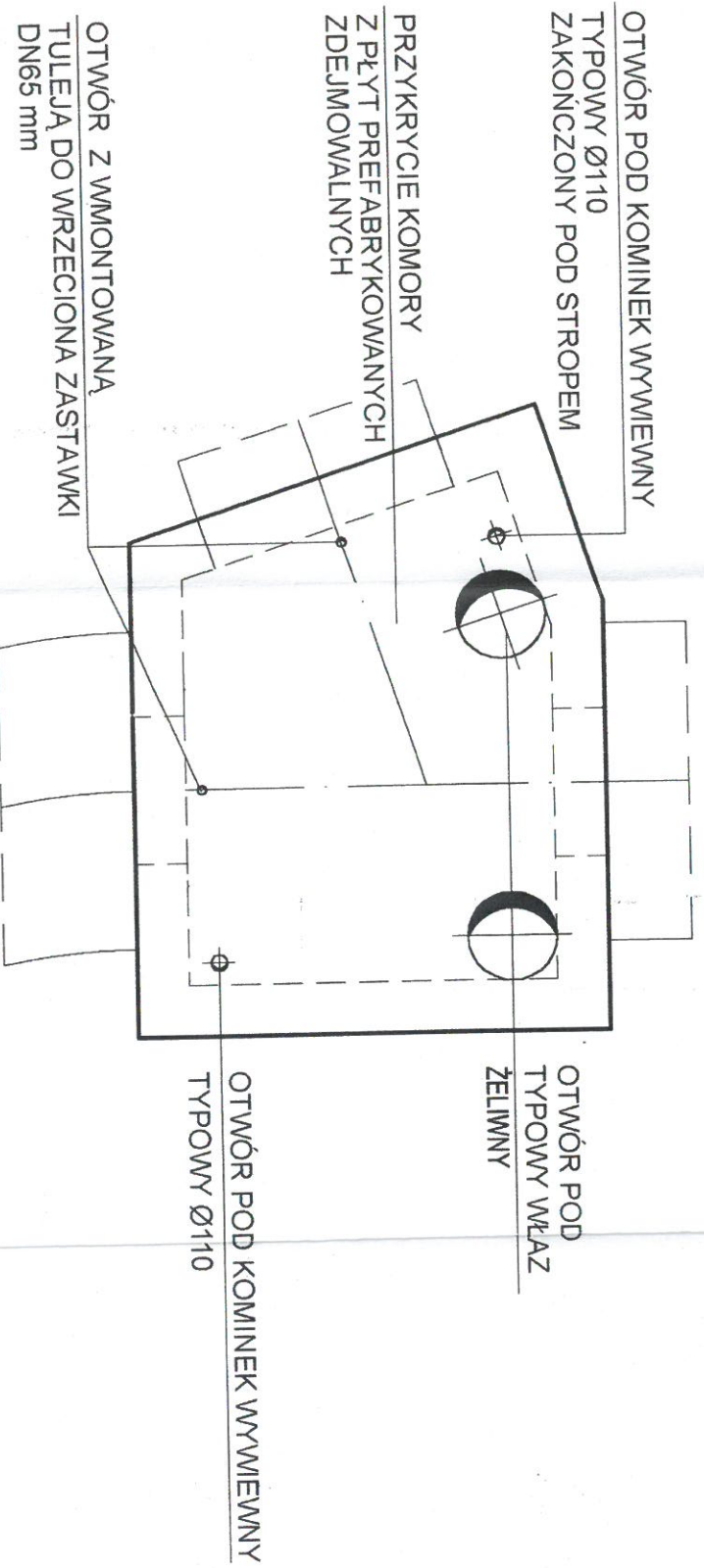
RZUT KOMORY REWIZYJNEJ

SKALA 1:50



RZUT PŁYTY GÓRNEJ

SKALA 1:50



K. WYWIENNY
 TYPOWY Ø110/160
 TULEJA STAL K.O.L

WARSTWA WYRÓWNAW
 GEOWŁÓKNINA
 ŁAWA ŻWIROWA h=60 cm

PALE ŻELBETOWE POD
 PROJEKTOWANĄ KONST
 KOMORY WG PROJ. KOI
 BIURA PROJEKTÓW "BII

PALE DREWNIANE
 POD ISTNIEJĄCYM KOLE
 PALE ŻELBETOWE POD
 PROJEKTOWANĄ KONS.
 KOMORY WG PROJ. KOI
 BIURA PROJEKTÓW "BII

*UWAG
 1. WYNA
 DO 1
 BIURI
 2. PRC
 KOL
 PRC
 BIURI