

**OPIS TECHNICZNY – INWENTARYZACJA ISTNIEJĄCEGO BUDYNKU  
GOSPODARCZEGO  
W MIEJSCOWOŚCI PNIEWO CZERUCHY 46, GM. REGIMIN**

Nazwa budynku: Budynek gospodarczy

Adres: Pniewo Czeruchy 46, 06-461 Regimin, gm. Regimin

Własność: Skarb Państwa w zarządzie Lasy Państwowe, Nadleśnictwo  
Ciechanów

**1. Dane ogólne.**

Rodzaj zabudowy: Budynek wolnostojący, parterowy, nie podpiwniczony.  
Fundamenty żelbetowe wylewane na mokro z betonu B-15, zbrojone stalą.  
Konstrukcja ścian: murowane z pustaka gazobetonowego na zaprawie  
cementowo-wapiennej. Strop żelbetowy z płyt kanałowych na belkach  
stalowych.

Rodzaj dachu: dach dwuspadowy o konstrukcji drewnianej krokwiowej, pokryty  
blachą trapezową.

Powierzchnia zabudowy – 123,48 m<sup>2</sup>

Powierzchnia całkowita – 128,00 m<sup>2</sup>

Zestawienie pomieszczeń:

1. pom. gospodarcze I	-	16,02 m <sup>2</sup>
2. pom. gospodarcze II	-	18,69 m <sup>2</sup>
3. pom. gospodarcze III	-	34,36 m <sup>2</sup>
4. pom. gospodarcze IV	-	35,33 m <sup>2</sup>
5. pom. gospodarcze V	-	1,25 m <sup>2</sup>
<b>Razem pow. pom. gosp.</b>	<b>=</b>	<b>105,65 m<sup>2</sup></b>

**1.1. Cel opracowania.**

Celem opracowania jest ogólna charakterystyka obiektu zawierająca krótki opis techniczny do inwentaryzacji budynku.

## **1.2. Podstawa opracowania.**

- Zlecenie Zarządcy,
- Informacje uzyskane od użytkownika,
- Wizje lokalne przeprowadzone przez autorkę opracowania,
- Pomiary wykonane w czasie wizji.

Pomiary powierzchni użytkowej zostały wykonane zgodnie z normą PN-70/B-02365 oraz zgodnie z ustawą z dnia 21 czerwca 2001 r. (tekst jednolity Dz. U.2014 r. poz. 150) oraz ustawą z dnia 12 stycznia 1991 r. (tekst jednolity Dz.U. 2014 r. poz. 849).

## **2. Opis techniczny budynku i jego stanu zachowania**

### **2.1. Fundamenty**

Fundamenty żelbetowe budynku wykonane z betonu B-15.

### **2.2. Konstrukcja budynku**

Ściany zewnętrzne wykonane z pustaka gazobetonowego gr. 25 cm na zaprawie cementowo-wapiennej, wewnętrzne konstrukcyjne gr. 25 cm wykonane również z pustaka gazobetonowego na zaprawie cementowo-wapiennej.

### **2.3. Dach**

- Konstrukcja dachu drewniana, pokrycie wykonane z blachy trapezowej, obróbki blacharskie dachu wykonano z blachy stalowej powlekanej. Rynny i rury spustowe z PCV.

### **2.4. Pozostałe elementy konstrukcyjne**

Nadproża nad otworami drzwiowymi, wrotami i oknami wylewane na mokro z betonu zbrojone stalą zbrojeniową.

### **3. Elementy stanu wykończeniowego**

#### **3.1. Stolarka drzwiowa i okienna**

Drzwi, wrota i okna drewniane.

#### **3.2. Posadzki**

Posadzki w budynku wykonane są z betonu.

#### **3.3 Tynki wewnętrzne i zewnętrzne**

Tynki wewnętrzne i zewnętrzne wykonane jako cementowo-wapienne kat. III.

#### **3.4. Malowanie i okładziny wewnętrzne**

Ściany i sufity pomieszczeń są pomalowane farbą emulsyjną.

### **4. Wyposażenie instalacyjne**

Obiekt posiada instalację elektryczną wewnętrzną.



462

115

194

115

197

115

287

115

55

120

120

282

564

325

90

115

90

115

90

115

90

116

100

180

105

235

280

175

430

162

120

115

120

100

187

180

210

235

210

175

210

120

185

120

90

120

630

210

180

210

210

175

210

120

185

120

90

120

943

210

180

210

210

175

210

120

185

120

90

120

126

210

180

210

210

175

210

120

185

120

90

120

126

210

180

210

210

175

210

120

185

120

90

120

126

210

180

210

210

175

210

120

185

120

90

120

126

210

180

210

210

175

210

120

185

120

90

120

126

210

180

210

210

175

210

120

185

120

90

120

126

210

180

210

210

175

210

120

185

120

90

120

126

210

180

210

210

175

210

120

185

120

90

120

126

210

180

210

210

175

210

120

185

120

90

120

126

210

180

210

210

175

210

120

185

120

90

120

126

210

180

210

210

175

210

120

185

120

90

120

126

210

180

210

210

175

210

120

185

120

90

120

126

210

180

210

210

175

210

120

185

120

90

120

126

210

180

210

210

175

210

120

185

120

90

120

126

210

180

210

210

175

210

120

185

120

90

120

126

210

180

210

210

175

210

120

185

120

90

120

126

210

180

210

210

175

210

120

185

120

90

120

126

210

180

210

210

175

210

120

185

120

90

120

126

210

180

210

210

175

210

120

185

120

90

120

126

210

180

210

210

175

210

120

185

120

90

120

126

210

180

210

210

175

210

120

185

120

90

120

126

210

180

210

210

175

210

120

185

120

90

120

126

210

180

210

210

175

210

120

185

120

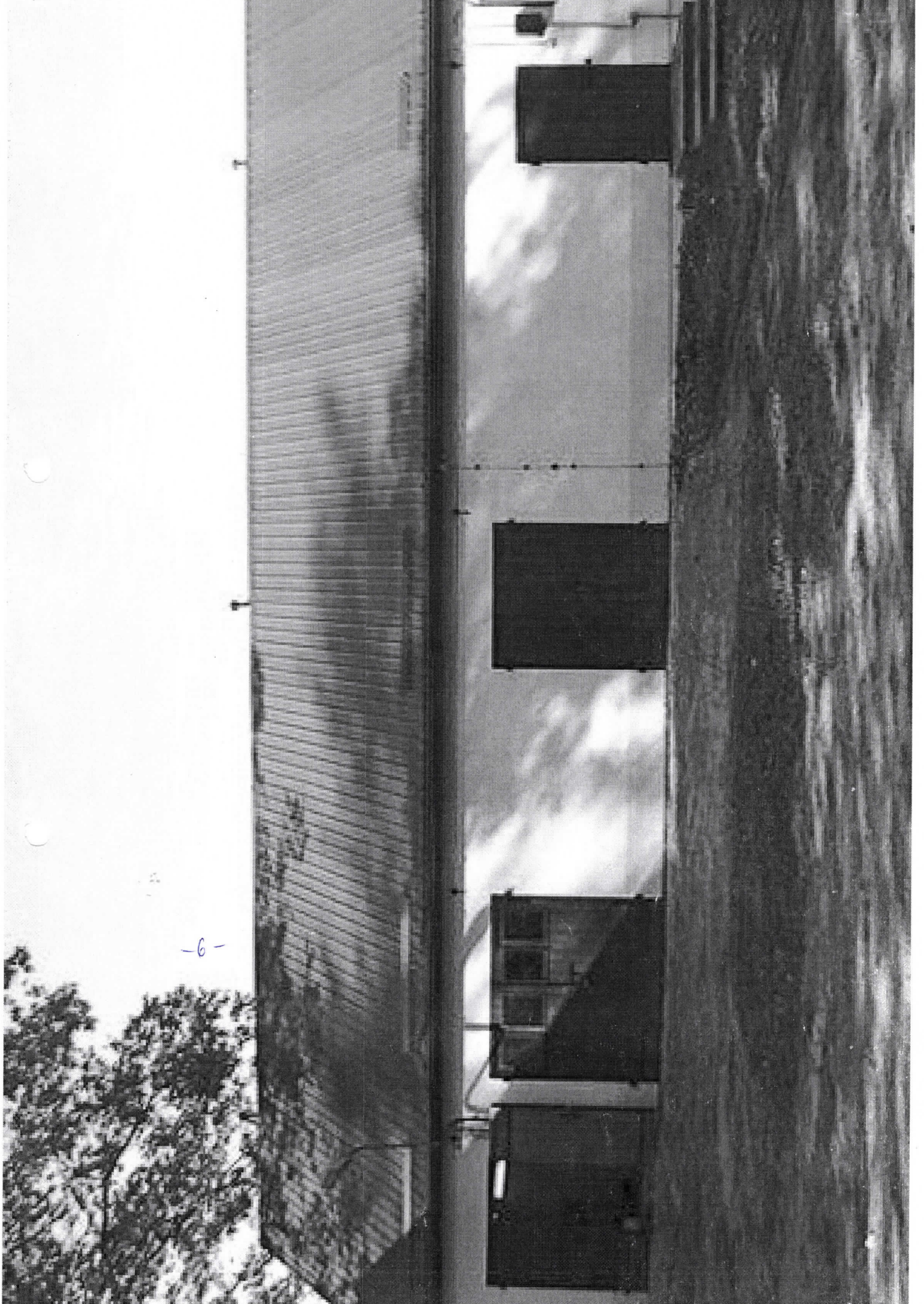
90

120

126

210

180



-6-

-7-