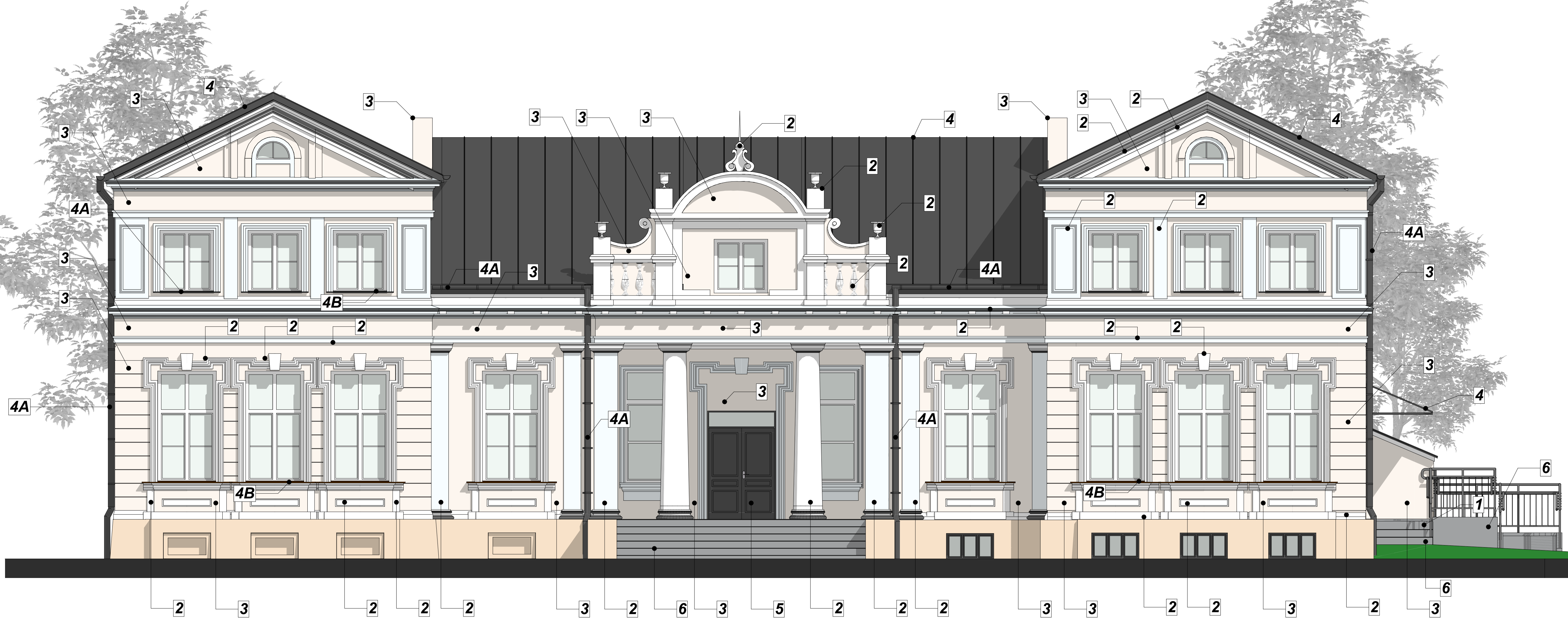
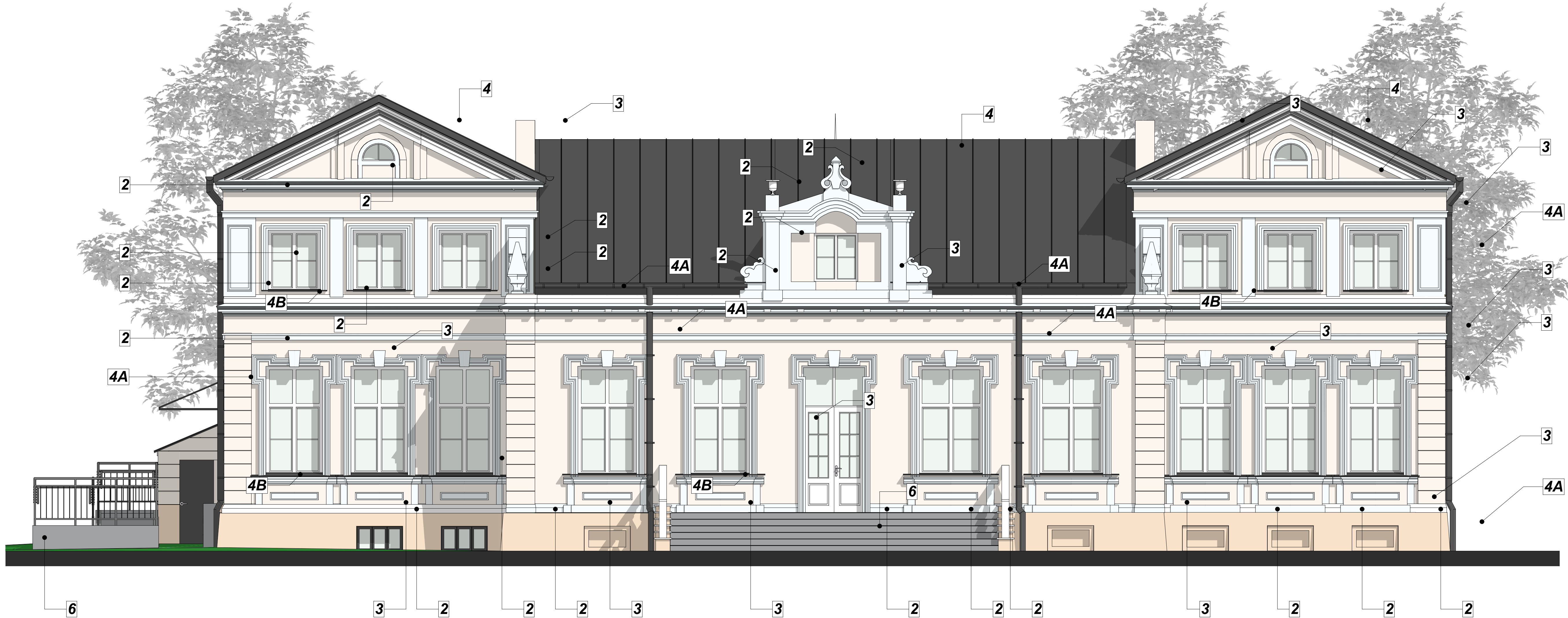


ELEWACJA POŁUDNIOWA



ELEWACJA PÓŁNOCNA



OZNACZENIA

- 1 Cokół budynku
- 2 Silikatowa farba elewacyjna, np.: Histolith (Histolith Oxidbraun 55, L89 C11 H76 Hbz72, R232 G216 B197)
- 3 Wszystkie elementy dekoracyjne na elewacji tj.: gzymsy, frezy, pilastry, kolumny, głowice, bazy, tralki itp.
- 4 Silikatowa farba elewacyjna, np.: Histolith (Histolith Weiß 0, L96 C3 H95 Hbz91, R241 G239 B231)
- 5 Kolor bazowy ścian zewnętrznych parteru i piętra
- 6 Silikatowa farba elewacyjna, np.: Histolith (Histolith Oxidbraun 50, L89 C6 H69 Hbz75, R236 G225 B215)
- 7 Panel dachowy, systemowy z blachy (Panel PD 510 P-N), z powłoką poliuretanową, NP.: Poliuretan - PURMAT 50 um, w kolorze PUM RAL 7016
- 4A Rynny i rury spustowe z blachy, powlekane, systemowe w kolorze RAL 7016
- 4B Parapety stalowe, powlekane, systemowe w kolorze RAL 7016
- 5 Zewnętrzne drzwi drewniane do odnowienia i przemalowania na kolor szary
- 6 Okładziny schodów zewnętrznych i rampy kamienne, granitowe o fakturze szczotkowanej (elementy pionowe i poziome i cokóły)
- 7 Okna piwnicy do przemalowania na kolor szary

Nazwa zamierzenia budowlanego:	Rewitalizacja budynku Szkoły Podstawowej w miejscowości Zaduśzniki wraz z wykonaniem drenazu odwadniającego - roboty budowlane zewnętrzne
Inwestor:	Gmina Wielgie, Wielgie ul. Starowiejska 8, 87-603 Wielgie
Adres obiektu budowlanego:	Zaduśzniki gm. Wielgie dz. nr. 333
Opracował:	mgr inż. arch. Monika Kucharczyk
Imię i nazwisko projektanta:	mgr inż. arch. Maria Ingiewicz upr. bud. bez ogr. spec. arch. nr. ew. ABX-IX-8386-5/6/89/WK
Imię i nazwisko sprawdzającego:	mgr inż. arch. Marcin Gawłowski upr. bud. bez ogr. spec. arch. nr. ew. 9/KPOKK/2015
Tytuł rysunku:	ELEWACJE PÓŁNOCNA I POŁUDNIOWA
Data:	12.2022
Skala:	1:50
Nr rys.	A-08