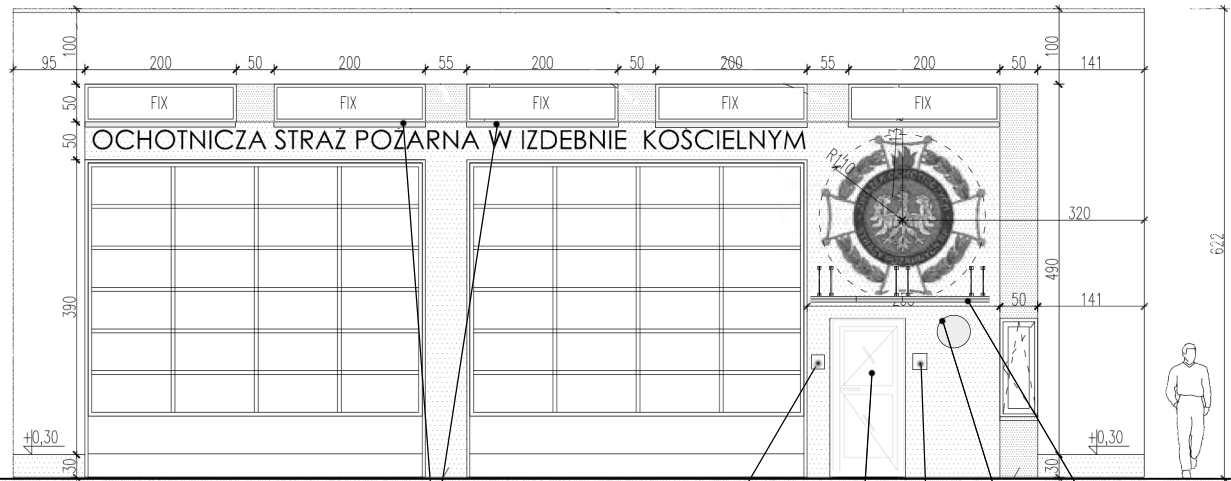


ELEWACJA POŁUDNIOWA



ELEWACJA WSCHODNIA

Jednostka projektowa:
PTB
PAWEŁ TOMASZEWSKI
Adres do korespondencji:
ul. Marymoncka 105, lok. 30-32, 01-813 Warszawa
NIP: 7611539045

Biuro Inżynierów

Tytuł:
**PROJEKT REMONTU BUDYNKU
OSP W IZDEBNE KOSCIELNYM**

Inwestor:
**Urząd Miejski
Grodzisk Mazowiecki**

Adres inwestycji:
Izdebnio Kościelne 12, 05-825 Grodzisk Mazowiecki

Tytuł opracowania:
PROJEKT REMONTU

Branch:
Architektura

Faza projektu:
PROJEKT TECHNICZNY

Tytuł rysunku:
ELEWACJA

Zespół projektowy:	nr upr.	podpis
projektant:		
mgr. inż. arch. Aneta Krupa		
opracował:		

Numer rys:
3

Skala: 1:100 Data: LUTY 2023 Rewizja: