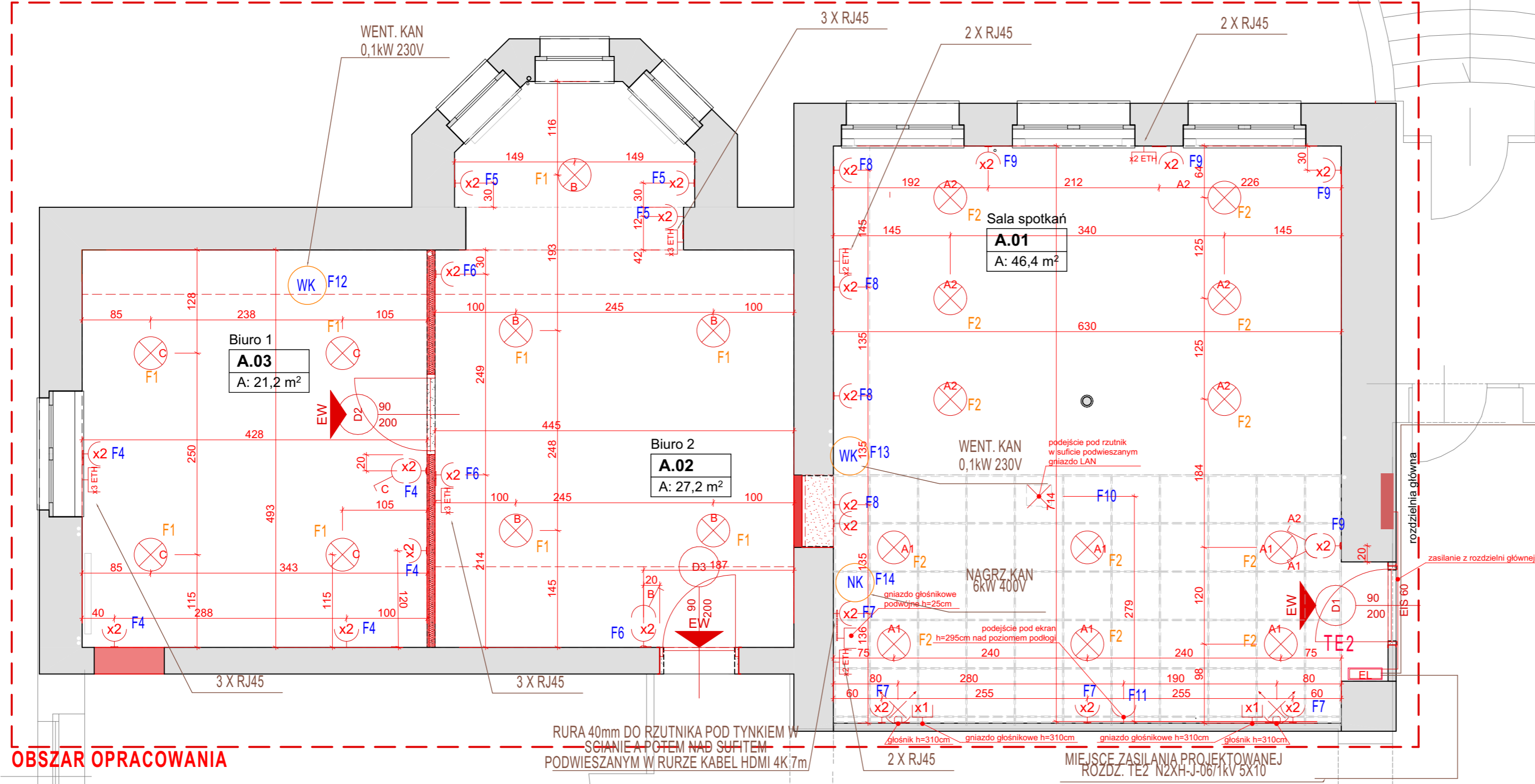


OBSZAR OPRACOWANIA



OBSZAR OPRACOWANIA

- ŚCIANY ISTNIEJĄCE
- ŚCIANY DO ROZBIÓRKI
- ŚCIANY PROJEKTOWANE
lekka zabudowa G-K

- lampa sufitowa
- łącznik pojedynczy
H=110 cm
- łącznik grupowy
H=110 cm
- gniazdo podwójne
h=25cm
- gniazdo głośnikowe
- głośnik
- rozdzielnia EL

EW
wyjście z pomieszczenia
wyjście ewakuacyjne

RURA 40mm DO RZUTNIKA POD TYNKIEM W ŚCIANIE A POTEM NAD SUFITEM
PODWIESZANYM W RURZE KABEL HDMI 4K 7m

MIJSCIE ZASILANIA PROJEKTOWANEJ
ROZDZ. TE2 N2XH-J-06/1kV 5X10

MIJSCIE RUTERA DLA LAN
KABLE LAN KAT 5 DOPROWADZIĆ PO
ISTNIEJĄCYCH TRASACH

PROJEKT REMONTU

REMONT
POMIESZCZEN BIUROWYCH NA PARTERZE BUDYNKU PIG-PIB
PRZY UL. JAWOROWEJ WE WROCŁAWIU

INWESTOR
PAŃSTWOWY INSTYTUT GEOLOGICZNY
PAŃSTWOWY INSTYTUT BADAWCZY
Oddział Dolnośląski we Wrocławiu
ul. Jaworowa 19, 53-522 Wrocław

WOJEWÓDZTWO DOLNOŚLĄSKIE JAWOROWA 19
POMIAT: 105/1
GMINA: BOREK

ARCHITEKTURA
GŁÓWNY PROJEKTANT
MGR INŻ. ARCH. KRZYSZTOF KUNICKI
58/OSOKK/2012

INSTALACJE ELEKTRYCZNE
GŁÓWNY PROJEKTANT
MGR INŻ. WOJCIECH WINCZASZEK
69/01/DLW

RYSLINIEK PR SKALA: 1:50 DATA: 11.2022
TYTUŁ: PR PROJEKT REMONTU
Poziom 0 - rzut instalacje elektryczne

A.04.4