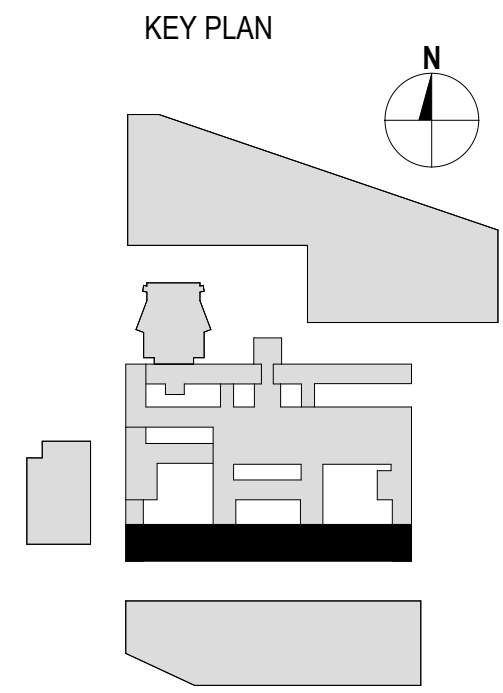


- UWAGI:**
- Trasy kablowe na dachu zamknąć pokrywkami.
  - Wszelkie otwory, przebiecia, przepusty w ścianach i stropach oddzielenia podł. należy zabezpieczyć w klasie odporności ogniowej danej przegrody. Przed zakupem okablowania należy dokonać obmiarów na budowie.
  - Stosować okablowanie zalecane przez producenta systemu.
  - Wszelkie prace należy prowadzić zgodnie z zasadami sztuki budowlanej, szczegółowymi zaleceniami polskich przepisów budowlanych i norm branżowych, atestów i dopuszczeń do stosowania oraz wg zaleceń i zgodnie z technologiami producentów wszelkich wyrobów i systemów budowlanych stosowanych w realizacji projektu.
  - Nie należy odmierzać wymiarów z rysunków, ani używać go jako szablonu.
  - Przed przystąpieniem do prac budowlanych wszystkie wymiary należy sprawdzić w naturze. W przypadku stwierdzenia niezgodności należy zwrócić się do Projektanta.
  - Wykonawca zobowiązany jest szczegółowo zapoznać się z projektami branżowymi, w celu prawidłowego określenia zakresów rzeczowych poszczególnych instalacji oraz granic opracowania, aby zapewnić prawidłowe wykonanie całości systemu. Przed przystąpieniem do prac należy przeprowadzić koordynację z wykonawcami i podwykonawcami pozostałych branż (w szczególności architektura, sanitarna, elektryczna, BMS).
  - Przed wykonaniem rysunków warsztatowych Wykonawca zobowiązany jest odbyć konsultację z Projektantem. Wszelkie wątpliwości i korekty wynikające ze specyfiki produkcji i wykonania elementów należy omówić z Projektantem. Wykonawca ponosi odpowiedzialność za przyjęte w dokumentacji warsztatowej rozwiązania szczegółowe. Wszelkie propozycje rozwiązań zamiennych należy omówić z Projektantem i uzyskać akceptację Inwestora dla ich wprowadzenia.
  - Brak wyszczególnienia jakiegokolwiek elementu, który może być zawarty w projekcie warsztatowym lub jest wymagany względami technicznymi, aby skrócone instalacje oraz budynek uziąć za kompletny i zgodny z założeniami projektowymi, nie zwalnia Wykonawcy z obowiązku wykonania tych elementów i nie stanowi podstawy do roszczenia zakresu prac pomiędzy Inwestorem a Wykonawcą.



Projektant	mgr inż. Radosław Markiewicz	upr. nr POM/0002/POOT/09
	inż. Marek Pobiłocki	upr. nr POM/0004/POOT/09
Opracował	inż. Lukasz Kowalski	
	inż. Michał Dados	
Projektant	mgr inż. Jerzy Grubiak	upr. nr POM/0175/PWOT/08
	inż. Mirosław Arentowicz	
Pobrano	LKO	Zawetował JGR

Zamawiający / Inwestor  
Uniwersytet Medyczny w Łodzi, Al. Kosciuszki 4, 90-419

Nazwa inwestycji  
Drugi etap budowy Centrum Kliniczno-Dydaktycznego Uniwersytetu Medycznego w Łodzi wraz z Akademickim Ośrodkiem Onkologicznym.

Adres obiektu budowlanego  
ul. Pomorska 251, 92-213, Łódź,  
dz. nr ewid. 411, obręb 106106\_9\_0014, W-14, jedn. ewid. LÓDZ-WIDZEW



Tytuł rysunku  
Rzut Poziomu 3 - Plan tras kablowych - BUDYNEK A1

Skala	Arkusz	Data
1:100		07.2019

Nr projektu	Autorka	Strona	Typ	Strona	Numer	Revizja	Strona
-------------	---------	--------	-----	--------	-------	---------	--------

240-IP-A1- 3 -DR-N-64706