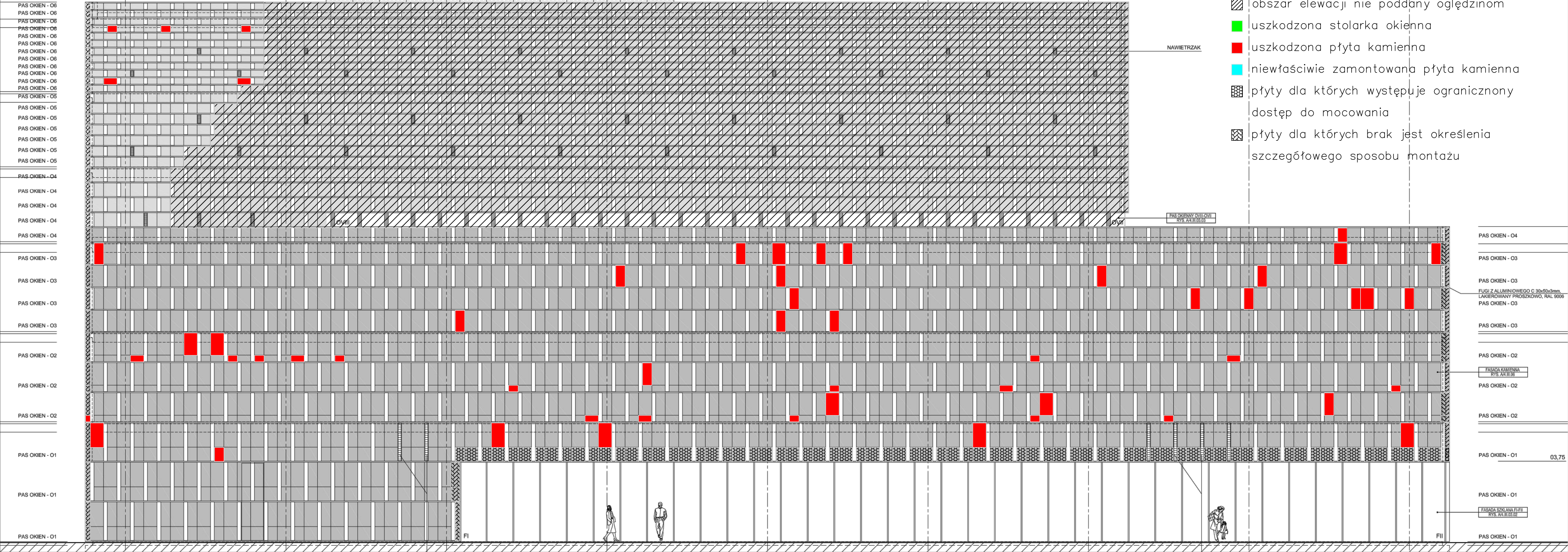


ELEWACJA ZACHODNIA

LEGENDA:

- obszar elewacji nie poddany oględzinom
- uszkodzona stolarka okienna
- uszkodzona płyta kamienna
- niewłaściwie zamontowana płyta kamienna
- płyty dla których występuje ograniczony dostęp do mocowania
- płyty dla których brak jest określenia szczegółowego sposobu montażu



NAZWA		Remont elewacji wentylowanej budynku Biblioteki Uniwersytetu Śląskiego CINIbA
TYTUŁ RYSUNKU	ELEWACJA ZACHODNIA	NR RYS. 4/2021
INWESTOR	Uniwersytet Śląski w Katowicach ul. Bankowa 12, 40-007 Katowice	SKALA 1:100
PROJEKTANT - BRANŻA ARCHITEKTONICZNA	BARTOSZ MICHAŁSKI	DATA 08.2021
SPRAWDZAJĄCY - BRANŻA ARCHITEKTONICZNA	WOJCIECH ŚNIEŻEK	DATA 08.2021
PROJEKTANT - BRANŻA KONSTRUKCYJNO-BUDOWLANA	ZBIGNIEW JASTRZĘBSKI	DATA 08.2021
SPRAWDZAJĄCY - BRANŻA KONSTRUKCYJNO-BUDOWLANA	KRYSZTOF GRZESIK	DATA 08.2021