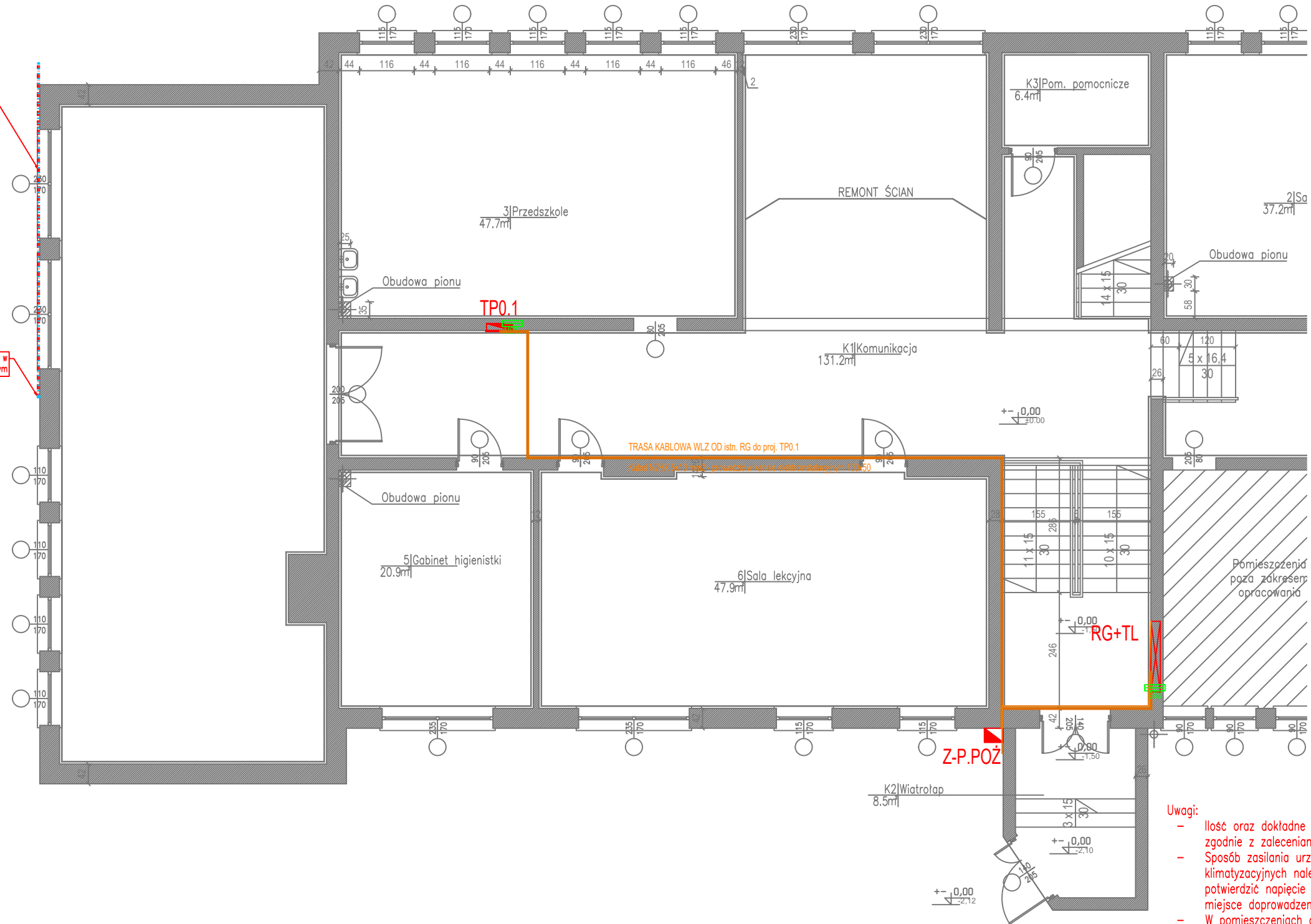


DO PRZEBUDOWY
Kolizja istniejących kabli z projektowanymi schodami
- kable instalacji PV w metalowym kanale kablowym

wejście pionowe istniejących kabli instalacji PV w metalowym kanale kablowym



- Uwagi:
- ilość oraz dokładne rozmieszczenie osprzętu ustalić na etapie wykonawstwa zgodnie z zaleceniami Inwestora
 - Sposób zasilania urządzeń technologicznych, sanitarnych, wentylacyjnych, klimatyzacyjnych należy potwierdzić na etapie wykonawstwa. Należy potwierdzić napięcie zasilania, moc, typ zabezpieczeń, rodzaj przewodu, miejsce doprowadzenia zasilania oraz sposób podłączenia urządzeń.
 - W pomieszczeniach do użytku dziecięcego należy stosować gniazda z przestonami torów prądowych

Nazwa zadania BUDOWA SCHODÓW ZEWNĘTRZNYCH I PRZEBUDOWA CZĘŚCI BUDYNKU SZKOŁY PODSTAWOWEJ IM. PAPIEŻA JANA PAWŁA II W OSOWCU		
Branża ELEKTRYCZNA	Data 13.05.2024	Skala
Tytuł rysunku PLAN - TRASY KABLOWE		
Projektant mgr inż Krzysztof Klewinowski	Podpis	
Nr uprawnień PDL/0160/PWBE/16		
Nr rysunku EP_01	Nr rewizji --	