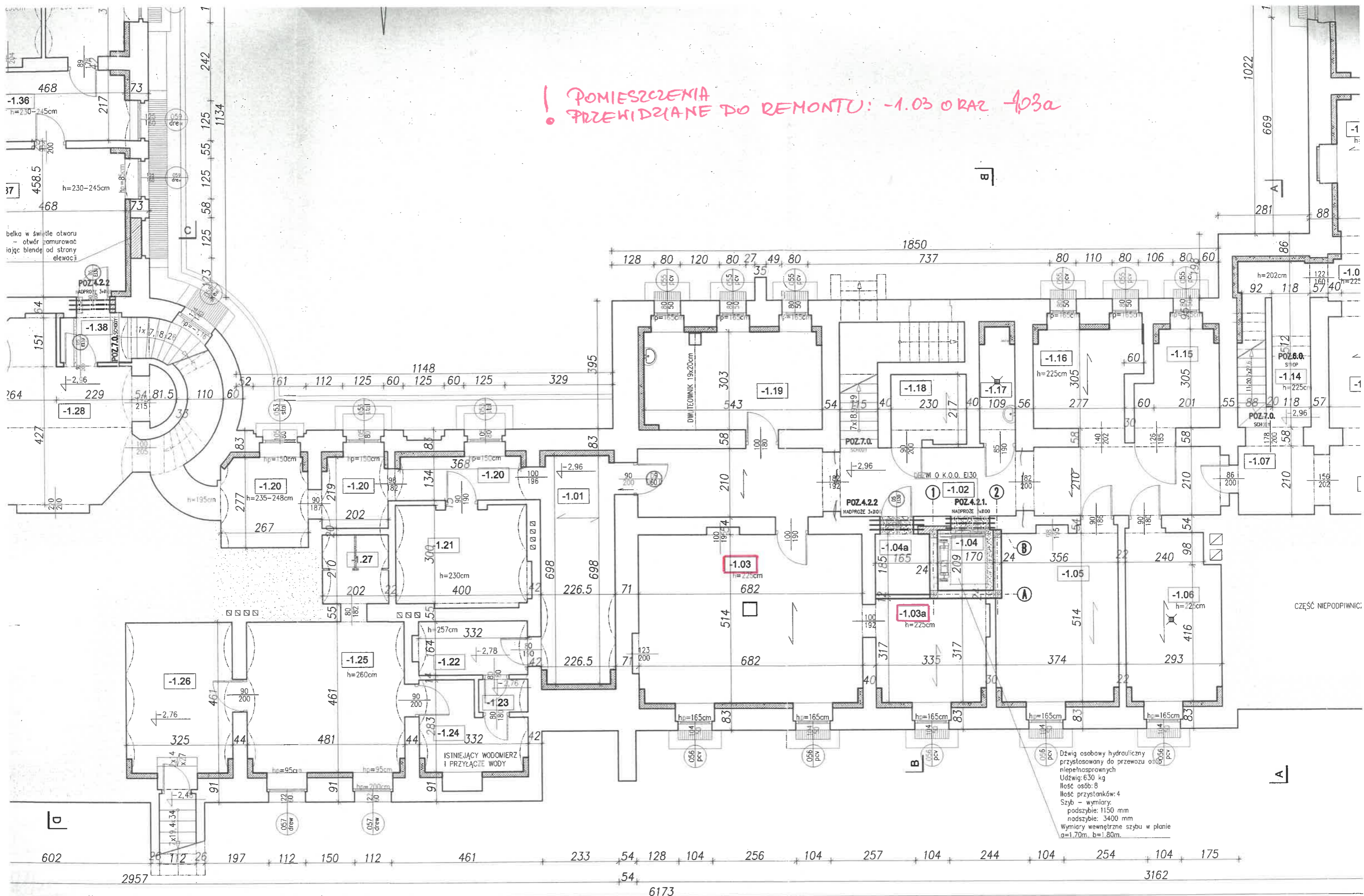


! POMIESZCZENIA PRZEKIDANE DO REMONTU: -1.03 ORAZ -1.03a



Dzwig osobowy hydrauliczny
 przystosowany do przewozu osób
 niepełnosprawnych
 Udźwig: 630 kg
 Ilość osób: 8
 Ilość przystanków: 4
 Szymb - wymiary:
 podszycie: 1150 mm
 nadszycie: 3400 mm
 Wymiary wewnętrzne szymb w planie
 a=1,70m, b=1,80m.

CZĘŚĆ NIEPODPINWIC