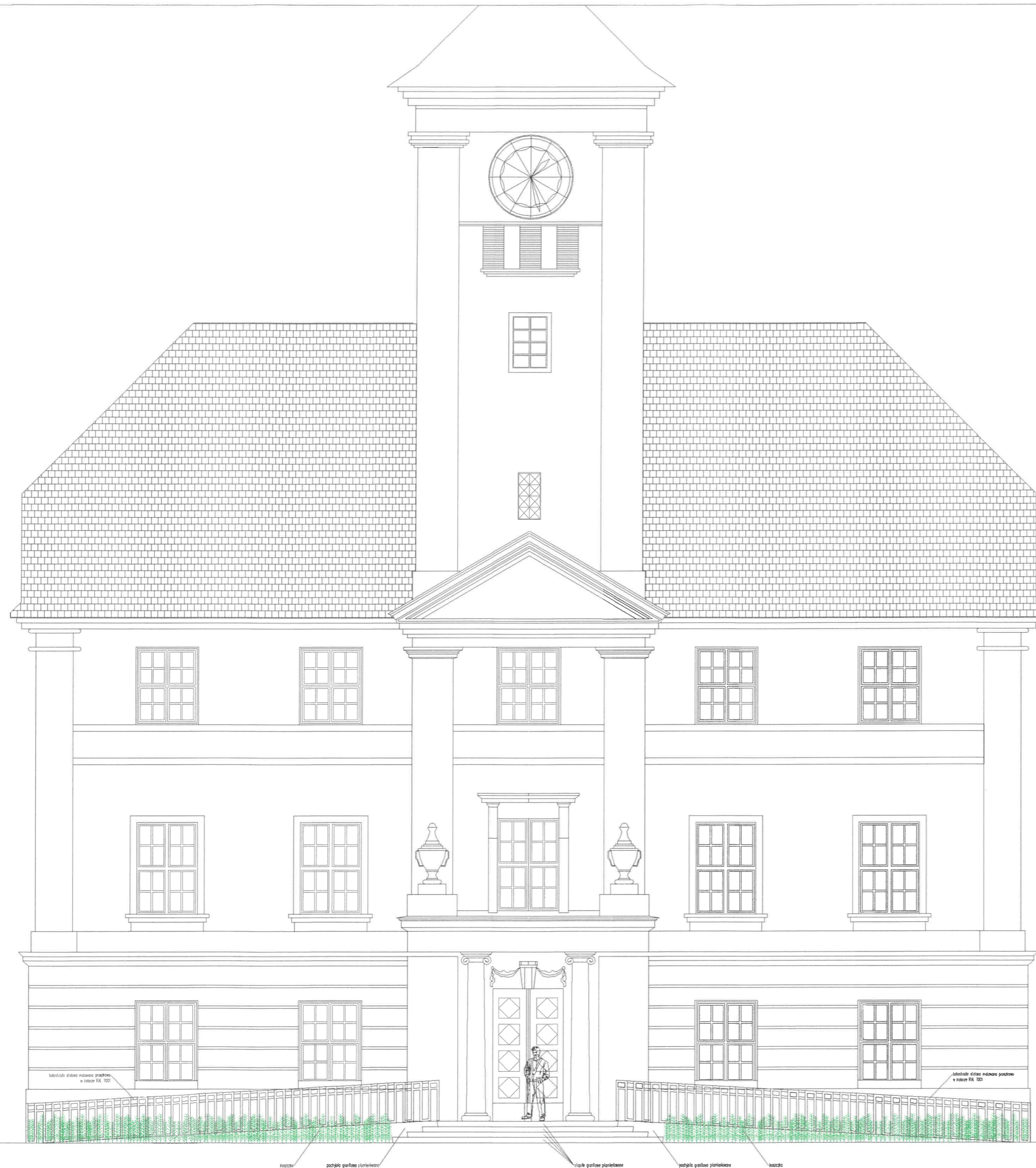
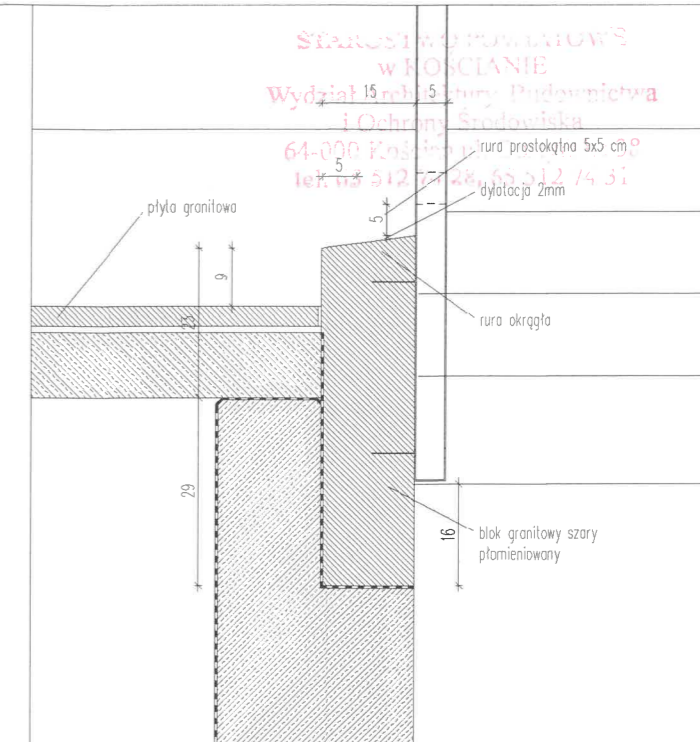
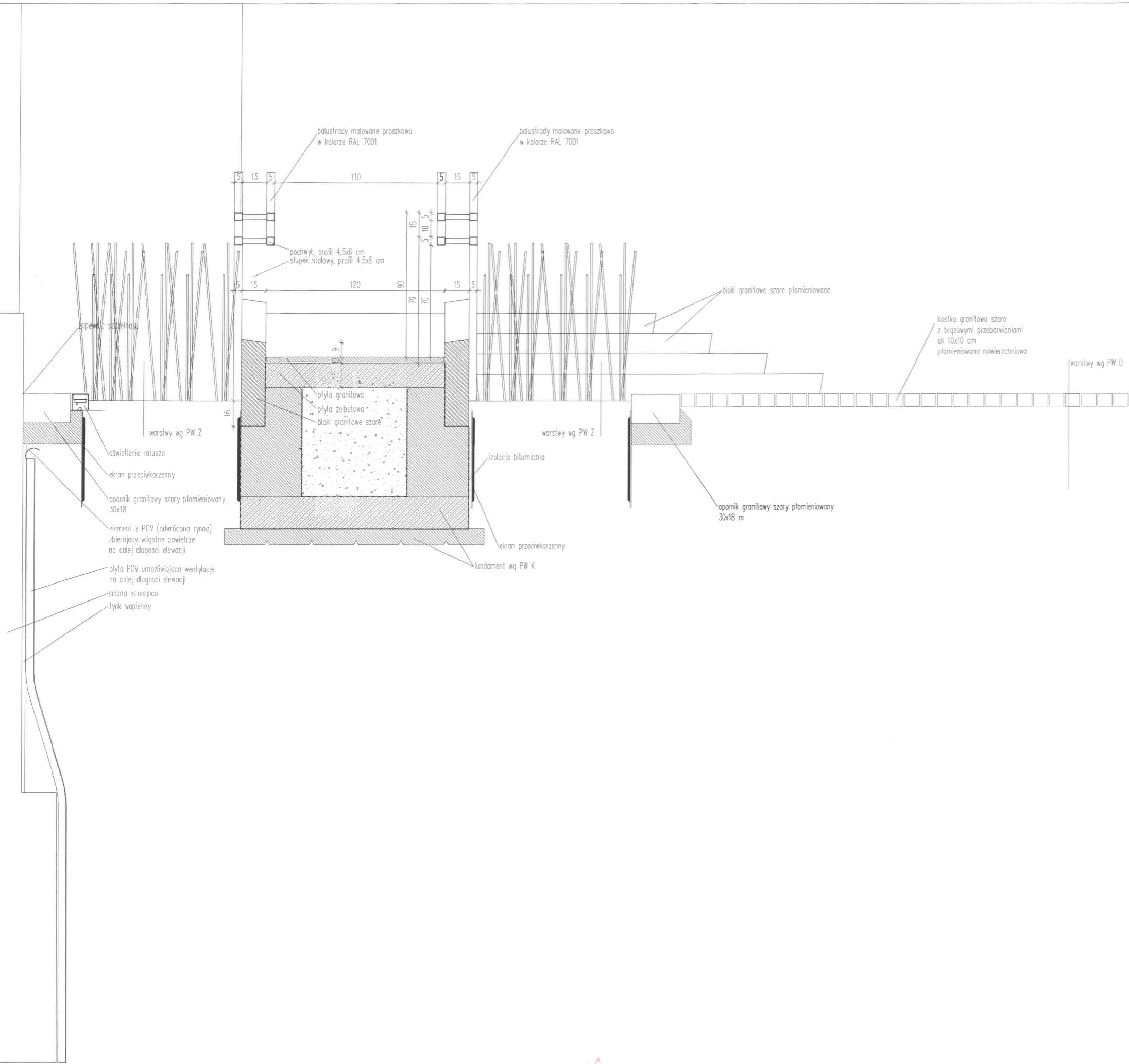


STAROSTWO POWIATOWE
w KOŚCIANIE
Wydział Architektury, Budownictwa
i Ochrony Środowiska
64-000 Kościan ul. Gościńskiego 28
tel. 65 512 74 28, 65 512 74 31



| | | | | |
|---|---|--|---|--|
|  | | ul. Jesienna 13 b, 53-017 Wrocław T: 722 058 188, NIP: 753 140 36 45, REGON: 020400652 | | www.rr-a.pl |
| temat projektu | Rewitalizacja Rynku i deptaka ul. Wrocławskiej w Kościanie wraz z budową sieci wodociągowej, remontem sieci kanalizacji sanitarnej, budową sieci kanalizacji deszczowej wraz przykanalikami, przebudową istniejącego oświetlenia ulicznego, budową oświetlenia luminacyjnego Rynku i Ratusza, budową kablowych linii zasilających niskiego napięcia, budową kanalizacji teletechnicznej wraz z kablowymi liniami teletechnicznymi, monitoringiem i nagłośnieniem | | | |
| adres | Kościan Rynek oraz ul. Wrocławska oraz częściowo ul. Wyszyńskiego, ul. Szewska, ul. Św. Jana, ul. Strzelecka, ul. Sądowa, ul. Szczepanowskiego, ul. Garbarska, ul. Szpitalna, ul. Kościelna; obręb Kościan, numery geodezyjne działek: nr 2155 (Rynek), nr 2156 (Rynek), nr 2101 (ul. Wrocławska) oraz częściowo działki nr 2205 (ul. Wyszyńskiego), nr 2042 (ul. Szewska), nr 2102 (ul. Św. Jana), nr 2085/1 i 2085/2 (ul. Strzelecka), nr 2071 (ul. Sądowa), nr 2166 (ul. Szczepanowskiego), nr 2209 (ul. Garbarska), nr 2207 (ul. Szpitalna), nr 2103 (ul. Kościelna). | | | |
| inwestor | Gmina Miejska Kościan ul. Kościuszki 22, 64-000 Kościan | | | |
| projektant/architektura | dr inż. arch. Roman Rutkowski | 12/07/DOIA |  | |
| sprawdzający/architektura | mgr inż. arch. Sebastian Stanisławski | 04/03/DOIA | | |
| współpraca/architektura | mgr inż. arch. Marta Matyja | | | |
| współpraca/architektura | mgr inż. arch. Marta Kowalczyk | | | |
| temat rysunku | ELEWACJA RATUSZA | | | |
| faza | projekt budowlano-wykonawczy | 1:25 | | |
| branża | architektura | A-01 | 2018.01 | |

P-14



STAROSTWO POWIATOWE
W KOŚCIANIE
Wydział Inżynierii Budowlanej
i Ochrony Środowiska
64-000 Kościan
tel. 71 727 28 55, 71 727 4 31

| | | | |
|---|---|------------|---|
|  ul. Jesienna 13 b, 53-017 Wrocław T: 722 058 188, NIP: 753 140 36 45, REGON: 020400652 www.rr-a.pl | | | |
| temat projektu | Rewitalizacja Ryнку i deptaka ul. Wrocławskiej w Kościanie wraz z budową sieci wodociągowej, remontem sieci kanalizacji sanitarnej, budową sieci kanalizacji deszczowej wraz przykanalikami, przebudową istniejącego oświetlenia ulicznego, budową oświetlenia iluminacyjnego Ryнку i Ratusza, budową kablowych linii zasilających niskiego napięcia, budową kanalizacji teletechnicznej wraz z kablowymi liniami teletechnicznymi, monitoringiem i nagłośnieniem | | |
| adres | Kościół Rynek oraz ul. Wrocławska oraz częściowo ul. Wyszyńskiego, ul. Szewska, ul. Św. Jana, ul. Ślizelecka, ul. Sądowa, ul. Szczepanowski, ul. Garbarska, ul. Szpitalna, ul. Kościelna; obręb Kościół, numery geodezyjne działek: nr 2155 (Rynek), nr 2156 (Rynek), nr 2101 (ul. Wrocławska) oraz częściowo działki nr 2205 (ul. Wyszyńskiego), nr 2042 (ul. Szewska), nr 2102 (ul. Św. Jana), nr 2085/1 i 2085/2 (ul. Ślizelecka), nr 2071 (ul. Sądowa), nr 2166 (ul. Szczepanowski), nr 2209 (ul. Garbarska), nr 2207 (ul. Szpitalna), nr 2103 (ul. Kościelna). | | |
| inwestor | Gmina Miejska Kościan al. Kosciuszki 22, 64-000 Kościan | | |
| projektant/architektura | dr inż. arch. Roman Rutkowski | 12/07/DOIA |  |
| sprawdzający/architektura | mgr inż. arch. Sebastian Stanowski | 04/03/DOIA |  |
| współpraca/architektura | mgr inż. arch. Marta Matylnia | | |
| współpraca/architektura | mgr inż. arch. Marta Kowalczyk | | |
| temat rysunku | PRZEKRÓJ PRZEZ POCHYLENIE DO RATUSZA | | |
| faza | projekt budowlano-wykonawczy | 1:25 | |
| branża | architektura | A-03 | 2018.01 |

-4.80 orientacyjny poziom lustra wody gruntowej licząc od poziomu terenu