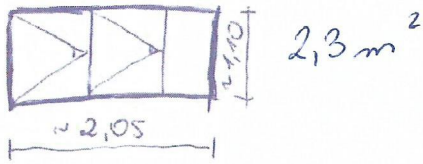
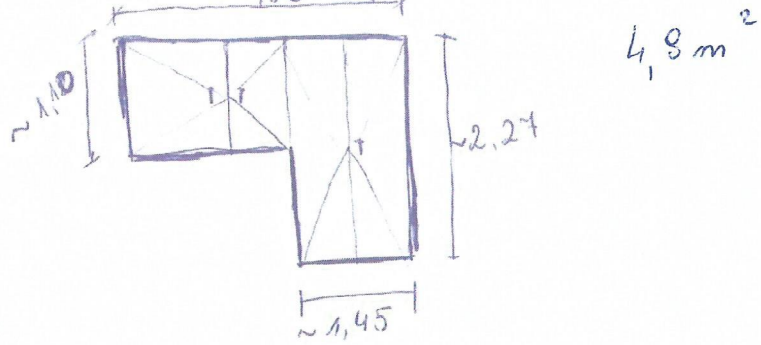


1) "Typowy" moduł mieszkalny

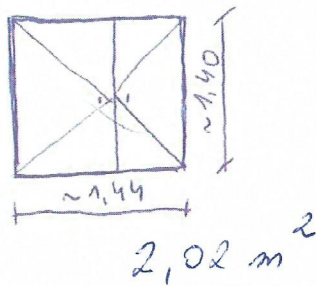
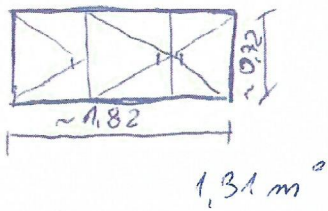
Mały pokój



Duży pokój



2) Pom. techniczne 11p / mniejszy moduł mieszkalny



Ad. 1)  $88 \text{ szt} + \text{światła } 1/7 + \text{sojalne } 1/14 = 90 \text{ szt} \times 7,2 = 648 \text{ m}^2$

Ad. 2)  $3 \text{ szt} \times 3,33 = 9,99 \text{ m}^2$

$657,99 \text{ m}^2$

Kolor - jasny szary