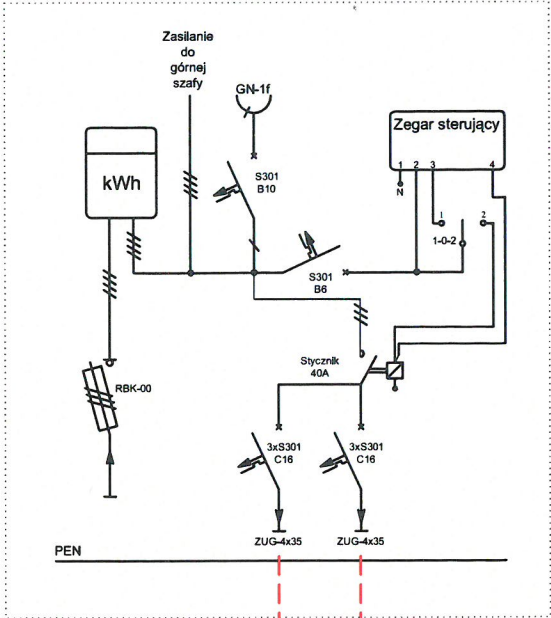
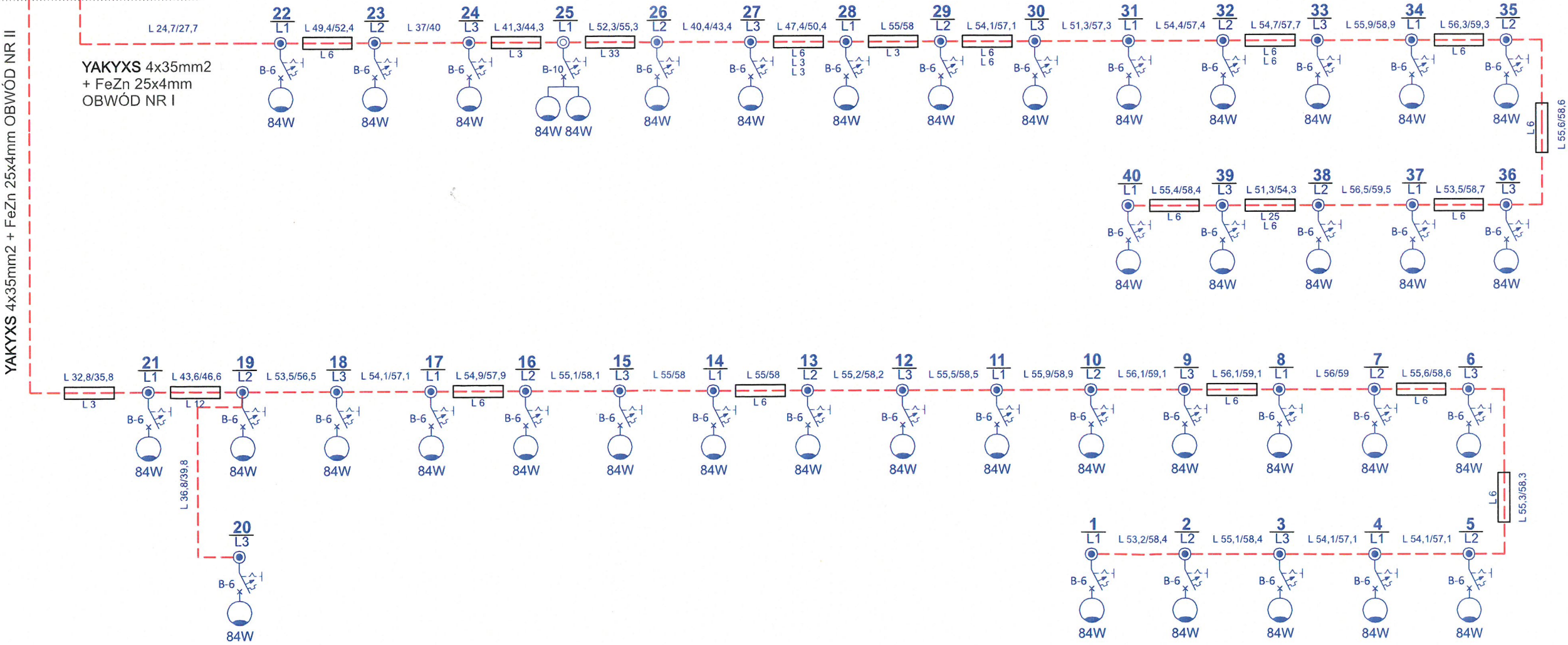


SCHEMAT OŚWIETLENIA W LISIE JAMY



- LEGENDA:
- projektowany słup oświetleniowy stalowy
wysokość źródła światła h=11m z pojedynczym wysięgnikiem 2m
 - projektowany słup oświetleniowy stalowy
wysokość źródła światła h=11m z podwójnym wysięgnikiem 2x2m 90°
 - 84W ● projektowana oprawa oświetleniowa LED 84W
 - projektowany kabel energetyczny YAKYXS 4x35mm
 - L 6 projektowane przejścia kablowe
 - L 50/51,5 długość odcinka kablowego



PROJEKTOWANIE I NADZÓR
Wykonawstwo w specjalności inżynierskiej
mgr inż. Jerzy Tylec
38-600 Janów Lubelski, ul. Piłsudskiego 23
Uprawnienia: JAN-2-8346-16/89
Sieci i instalacje elektryczne, napowietrzne, kablowe, stacje urządzeń
elektroenergetyczne i oświetleniowe, instalacje i sieci telekomunikacyjne
Nr KUZ-1050-8/91

mgr inż. JERZY TYLEC
23-300 Janów Lubelski, ul. Kamienna 18
NIP 862-105-80-86 REGON 830021927
Upr. bud. 42/TBg/96
Upr. w telekomunikacji bez ograniczeń 1920/00/1

Objekt: Budowa linii kablowej oświetlenia ścieżki rowerowej i chodnika w ciągu drogi wojewódzkiej o nr 866 w miejscowości Lisie Jamy, w technologii LED wraz z systemem zarządzania.

SCHEMAT OŚWIETLENIA LISIE JAMY				
Nazwa rys.	SCHEMAT OŚWIETLENIA LISIE JAMY			
Funkcja	Imię i nazwisko	Nr upr.	Podpis	Data: PAŹDZIERNIK 2021
Opracował	Hubert Gorgosz			Skala:
Projektował	Mgr inż. Jerzy Tylec	42/Tbg 90		Nr rys.
Sprawdził	Mgr inż. Jerzy Tylec	42/Tbg 90		