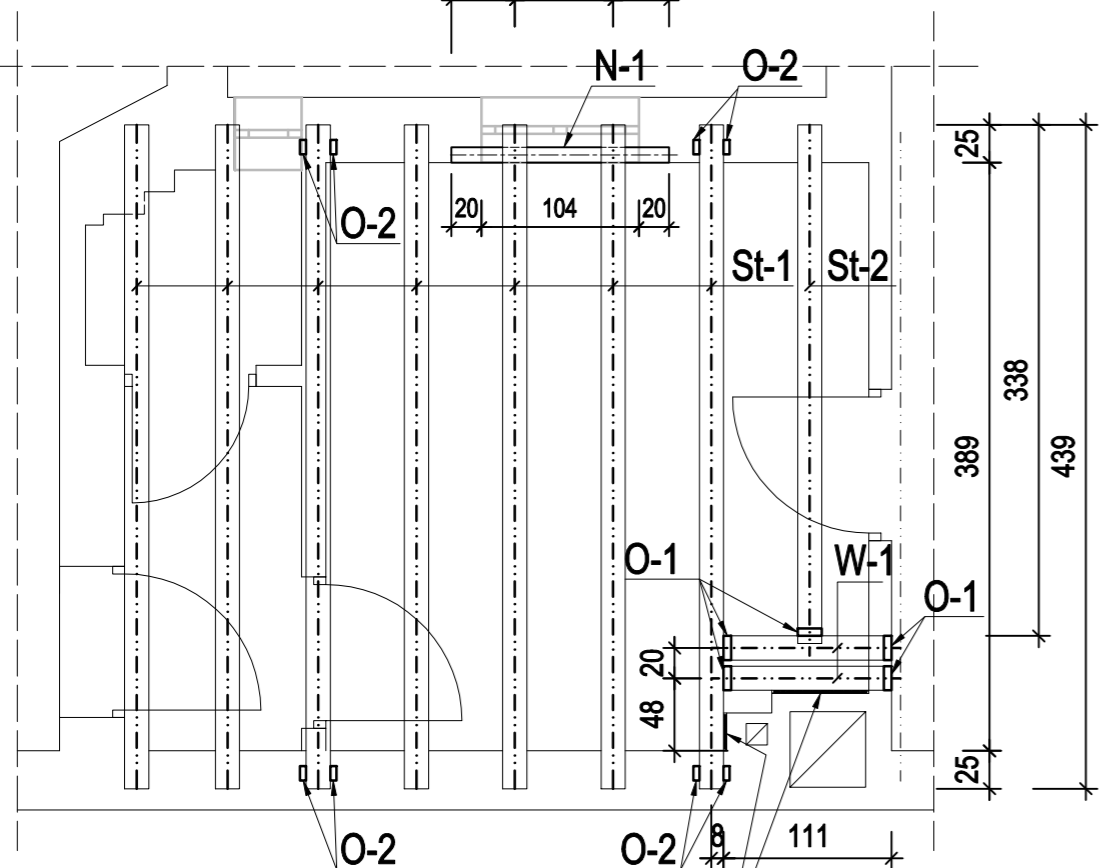
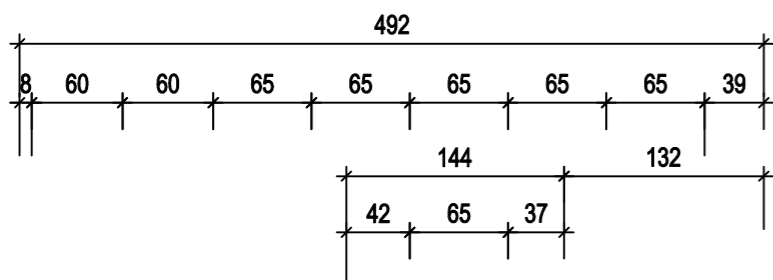
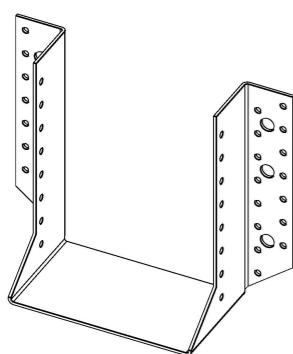


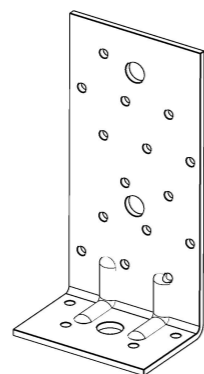
ELEMENTY STROPU  
RYSUNEK ZESTAWCZY



Wełna mineralna 2cm  
w miejscu przylegania  
do komina

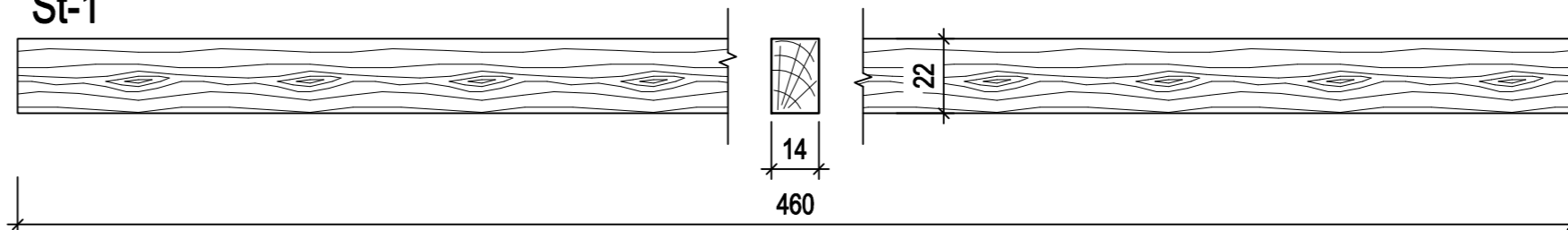


O-1 WSPORNIK BELKI BST 140x160

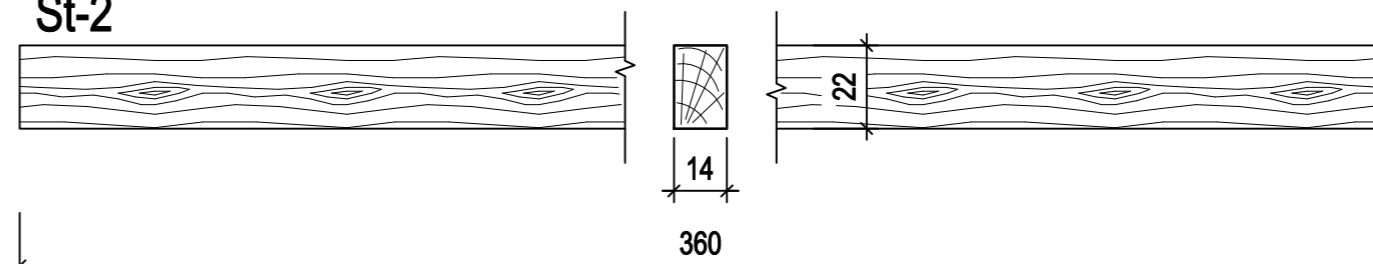


O-2 ZŁĄCZE KĄTOWE ABR 170

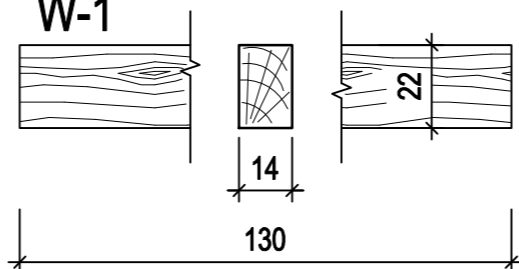
St-1



St-2



W-1



Klasa drewna: C27

Długości elementów przyjęto dłuższe w celu docięcia na budowie  
Drewno impregnowane x3 FOBOS 4M

Zestawienie drewna:

St-1 belka stropowa 14x22cm; dł. 460cm – 7szt.

St-2 belka stropowa 14x22cm; dł. 360cm – 1szt.

W-1 wymian 14x22cm; dł. 130cm – 2szt.

Profile stalowe:

N-1 wzmocnienie nadproża HEA100; dł. 150cm – 1szt.

Okucia stalowe:

O-1 – wspornik belki BSD 140x160 – 5szt.

O-2 – złącza kątowe ABR 170 – 8szt.

Do łączenia elementów stropu przyjęto gwoździe pierścieniowe  $\varnothing$ 4mm

Łączniki stalowe przyjęto na podstawie katalogu firmy SIMPSON Strong-Tie

Drewniane elementy konstrukcji stropu w miejscu przylegania do

komina, należy oddylać i wypełnić wełną mineralną o grubości 2cm

<b>MODYLION</b> PRACOWNIA INŻYNIERSKA MAREK WIŚNIEWSKI 41-711 Ruda Śląska, ul. Basenowa 41		
OBIEKT: WIELORODZINNY BUDYNEK MIESZKALNY ADRES: RUDA ŚLĄSKA UL. SIENKIEWICZA 13b, MIESZKANIE NR 5-8		
NAPRAWA STROPU DREWNIANEGO		STADIUM: PROJEKT WYKONAWCZY
ROZMIESZCZENIE BELEK STROPOWYCH POMIĘDZY LOKALAMI 5 ORAZ 8		DATA: 04.2022
PROJEKTANT mgr inż. Marek Wiśniewski upr.do proj. nr SLK/4322/PBkb/15		SKALA: 1:50
		OPRACOWANIE – NR RYS: 22/PW/06-03