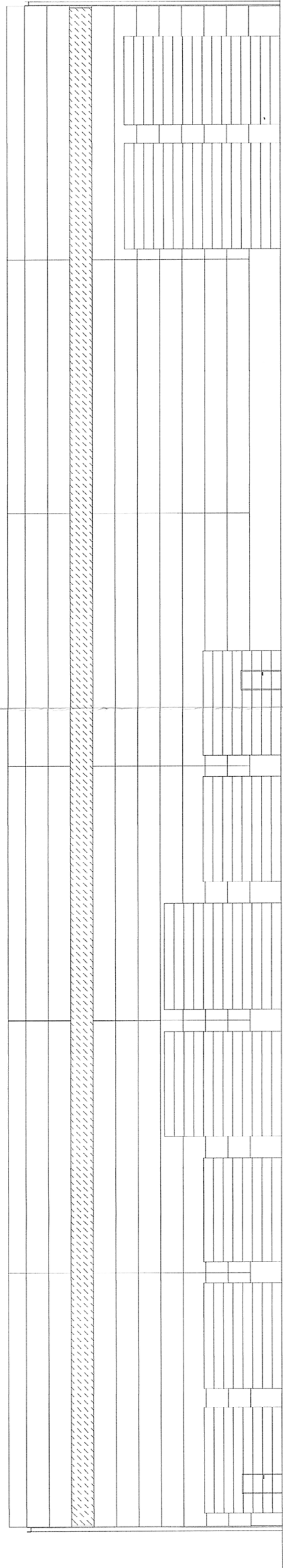
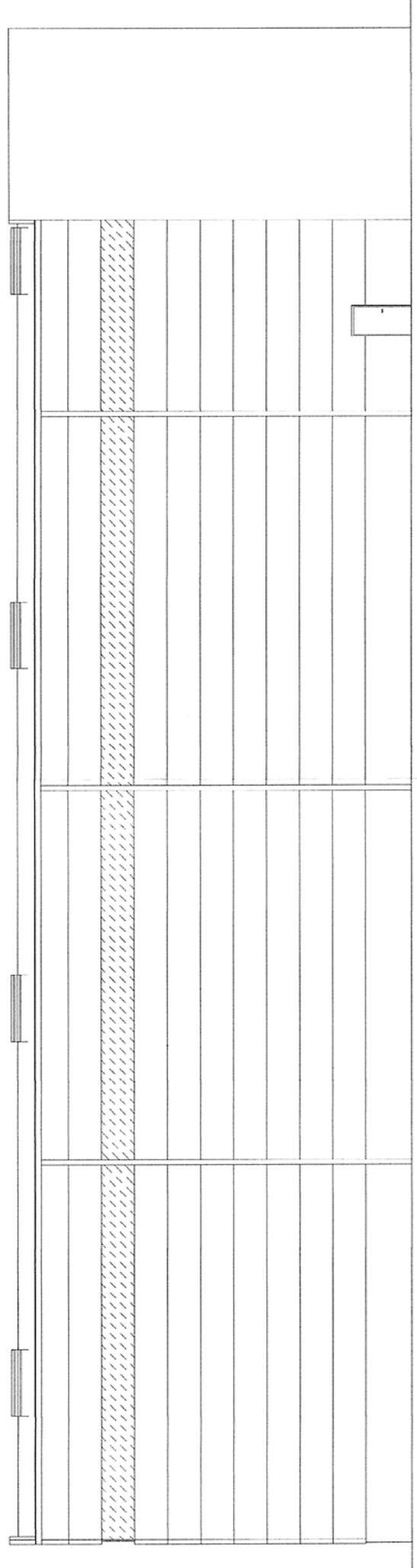


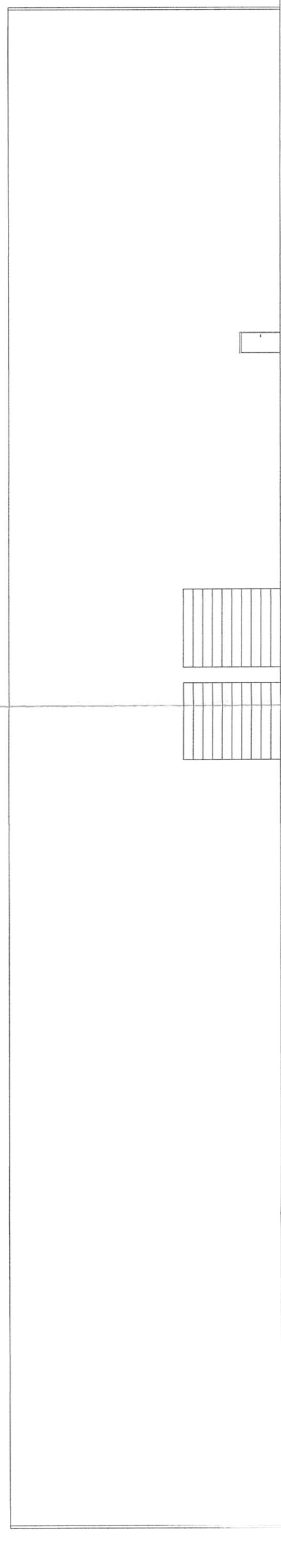
ELEWACJA ZACHODNIA



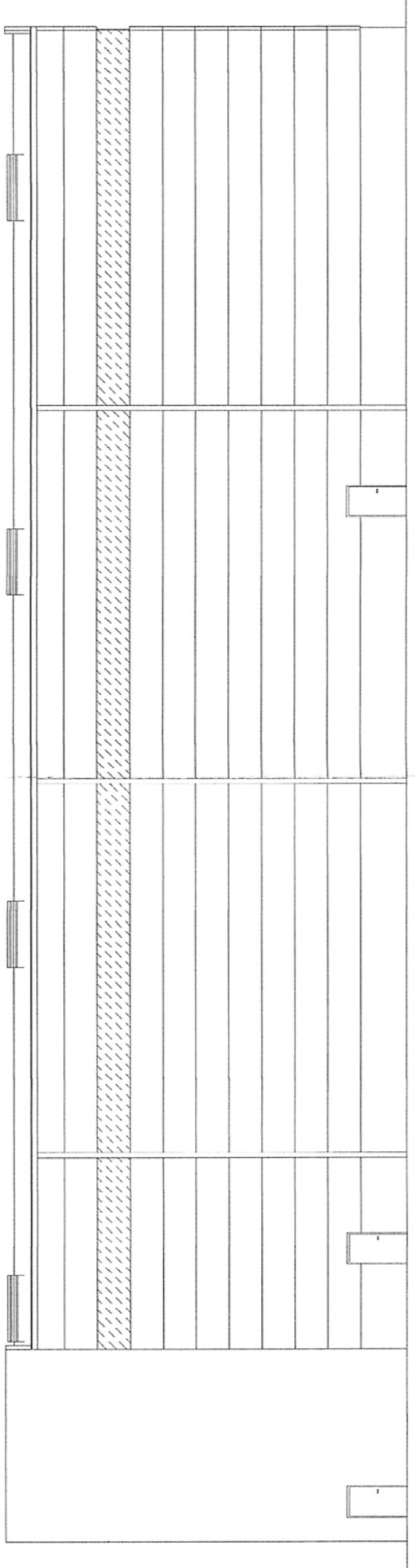
ELEWACJA POŁUDNIOWA



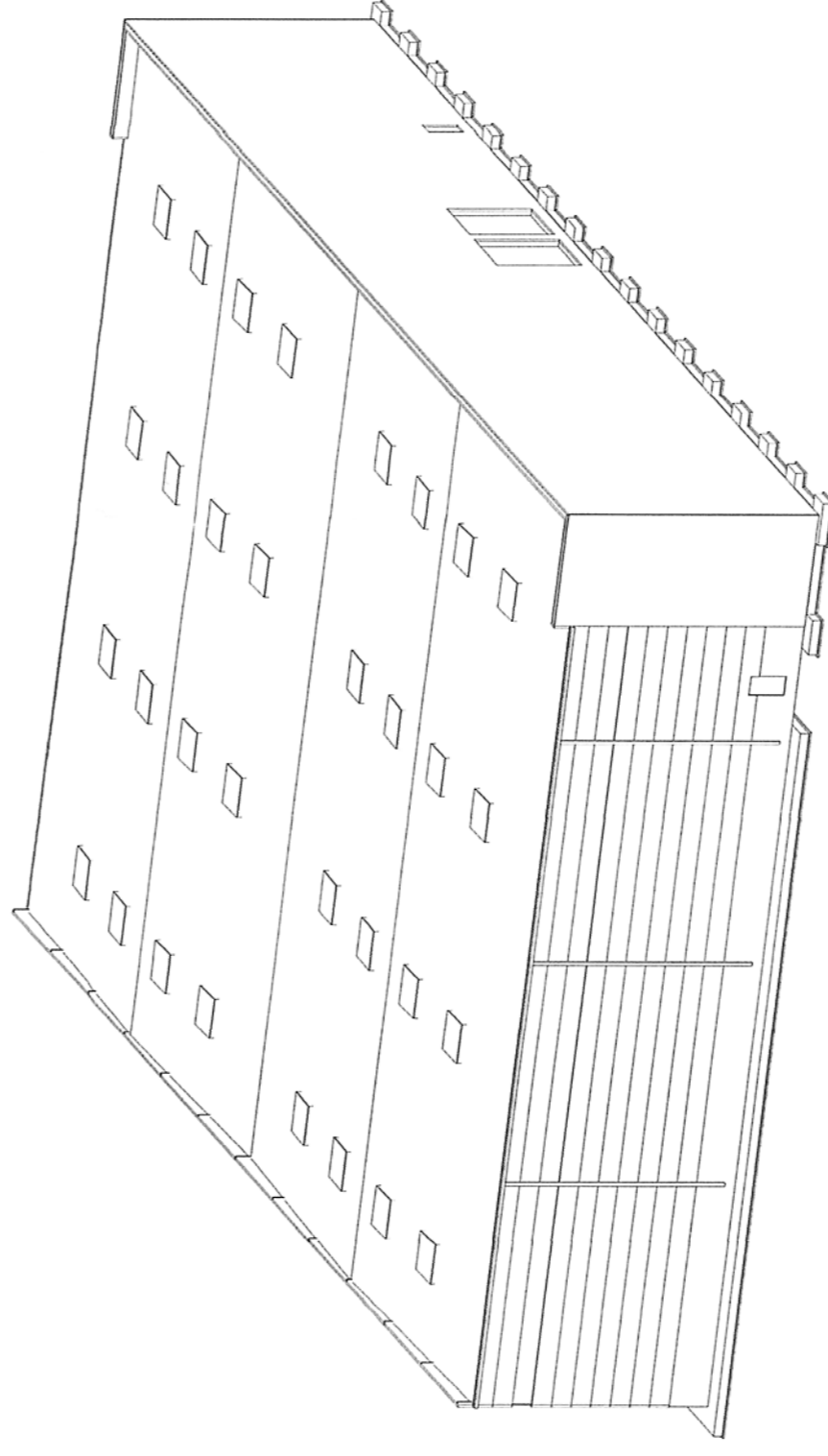
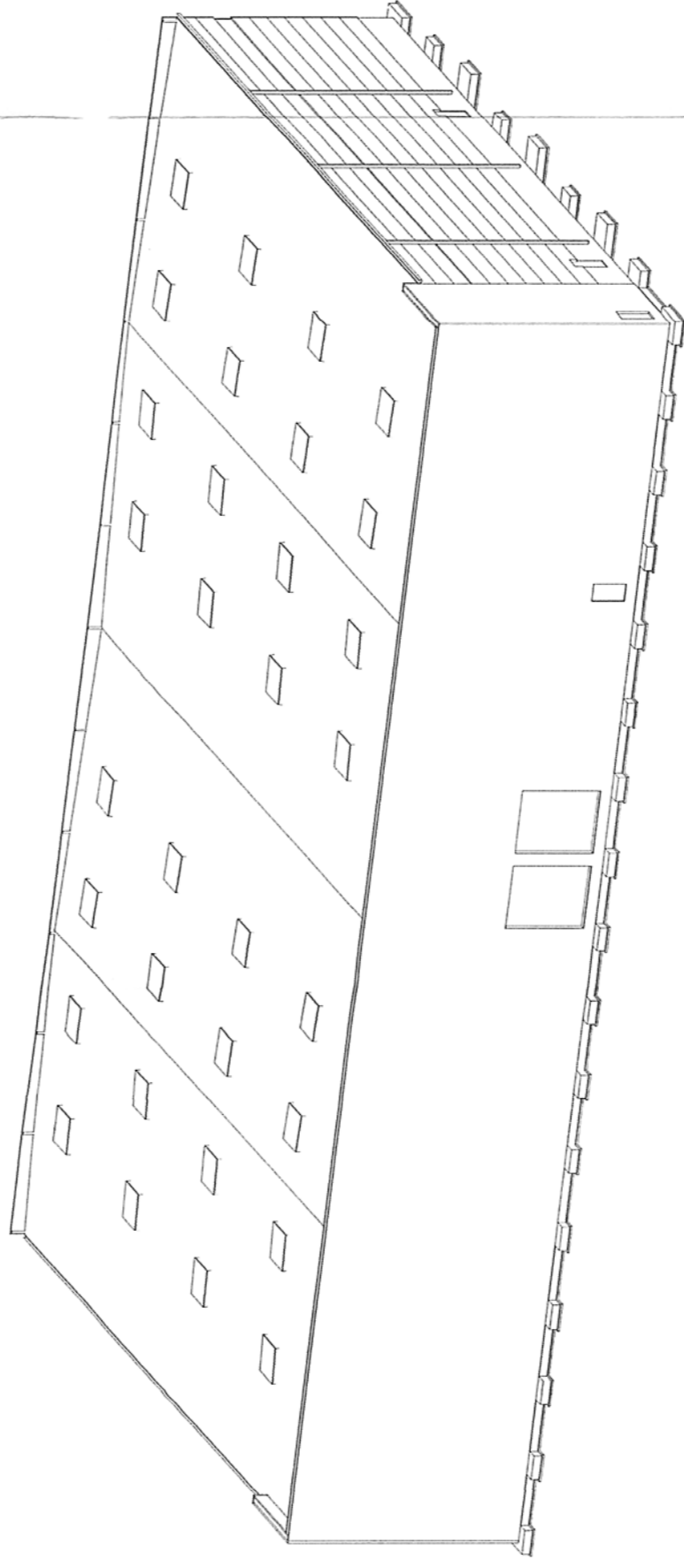
ELEWACJA WSCHODNIA



ELEWACJA PÓŁNOCNA



PERSPEKTYWY HALI SORTOWNI



STANOWISKO WYWIATOWE
W PAJĘCZNI

INWESTYCJA:
Rozbudowa Zakładu Zagospodarowania i Unieszkodliwiania Odpadów
innych niż niebezpieczne, obojętne w m. Działów "A" gm. Pajęczno
dz.ew. nr 15, 16, 17, 18, 19, 20, 21, 22, 23, 24, 25 obr. Działów "A"

INWESTOR:
Eko-Region Sp. z o.o.
ul. Bawelniana 18
97-400 Belchatów

JEDNOSTKA PROJEKTOWA:
PROJEKT
PRZEDSIĘBIORSTWO PROJEKTOWANIA
I NADZORU
"JUKON PROJEKT"
97-400 Belchatów, ul. Lipowa 96A, tel.: 530 680 545, email: jukon@jukon-projekt.pl, www.jukon-projekt.pl

| | | | |
|---------------|------------------------------------|-----------------|---------|
| ZESPÓŁ | IMIĘ I NAZWISKO: | NR UPRAWNIENI: | FCODES: |
| PROJEKTANT: | mgr inż. arch. MARGARITA SUCHORSKA | 4116-152/04/08 | |
| SPRAWDZAJĄCY: | mgr inż. arch. ANNA BACZYŃSKA | 271/DOOK/2012 | |
| PROJEKTANT: | mgr inż. ARCHUSIŃSKI JACZEK | LOD01513P/00004 | |
| SPRAWDZAJĄCY: | mgr inż. DARIUSZ KUJAWSKI | LOD0143P/00004 | |
| ASYSTENT | mgr inż. TOMASZ SZWED | | |
| PROJEKTANTA: | inż. PRZEMISŁAW GRZEBEK | | |
| PROJEKTANTA: | | | |

| | | | |
|----------------|--------------------------------------|----------|-------------|
| HALA SORTOWNI | | TOM IV | |
| FAZA: | PROJEKT BUDOWLANY ZAMIENNY | DATA: | luty 2016 |
| BRUNDA: | ARCHITEKTONICZNO-BUDOWLANA | SKALA: | 1:200/1:400 |
| TRESC RYSUNKU: | ELEWACJE I PERSPEKTYWY HALI SORTOWNI | NR RYS.: | B.04 |