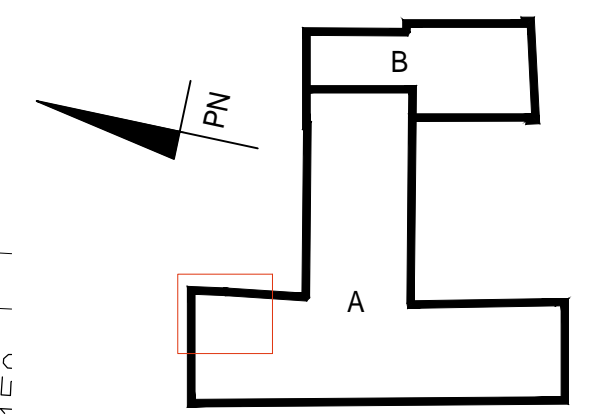
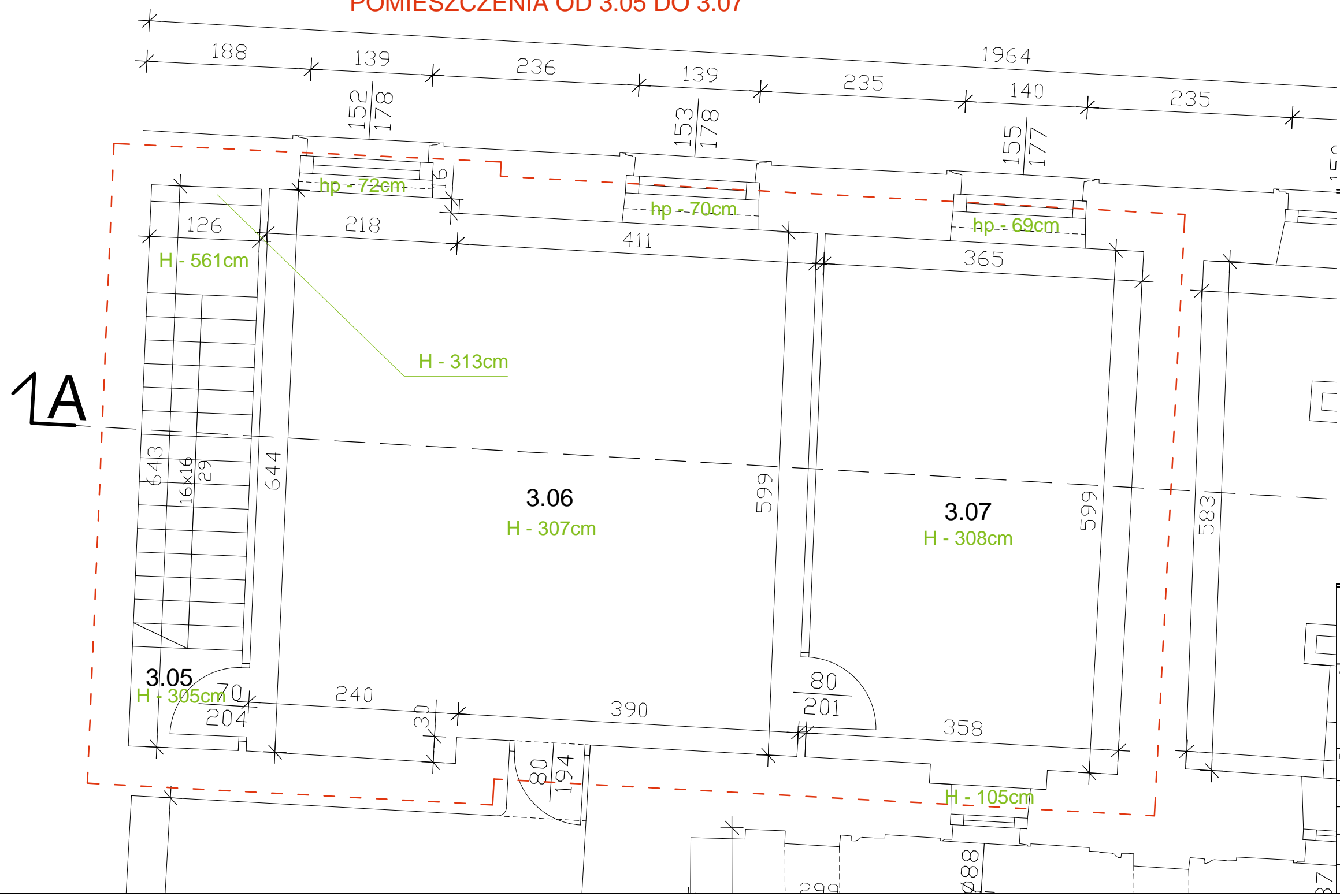


POMIESZCZENIA 3.05
pow. ścian - 62,83 m2
pow. wnęki okiennej i
podokiennej - 0 m2
pow. sufitów - 8,10 m2
pow. ubytków do wypełnienia
1% pow. ścian i sufitu

POMIESZCZENIA 3.06
pow. ścian - 68,18 m2
pow. wnęki okiennej i
podokiennej - 6,11 m2
pow. sufitów - 38,77 m2
pow. ubytków do wypełnienia
1% pow. ścian i 15% sufitu

POMIESZCZENIA 3.07
pow. ścian - 55,05 m2
pow. wnęki okiennej i
podokiennej - 4,95 m2
pow. sufitów - 21,65 m2
pow. ubytków do wypełnienia
1% pow. ścian i sufitu

POMIESZCZENIA OD 3.05 DO 3.07



LEGENDA:

- - - - - zakres opracowania
- H - 307cm wysokość pomieszczenia

PRECYZJA		FAX. 512-361-811	
ul. REMBIELIŃSKA 20/166		TEL. 22-302-84-50	
		03-352 WARSZAWA	
Obiekt			
BUDYNEK NARODOWEGO INSTYTUTU KULTURY I DZIEDZICTWA WSI UL. KRAKOWSKIE PRZEDMIEŚCIE 66 , WARSZAWA			
Faza			
KONCEPCJA REMONTU			
Temat			
POMIESZCZENIA 3.05-3.07			
Treść rysunku			
RZUT II PIĘTRA - BUDYNEK GŁÓWNY			
Skala	Opracował	Uprawnienia	Nr rysunku
1 : 50	inż. Ryszard Nalepski	177/Wa/73	
Data	Opracował		
08.2022	arch. Bartosz Niemczyk	-	5