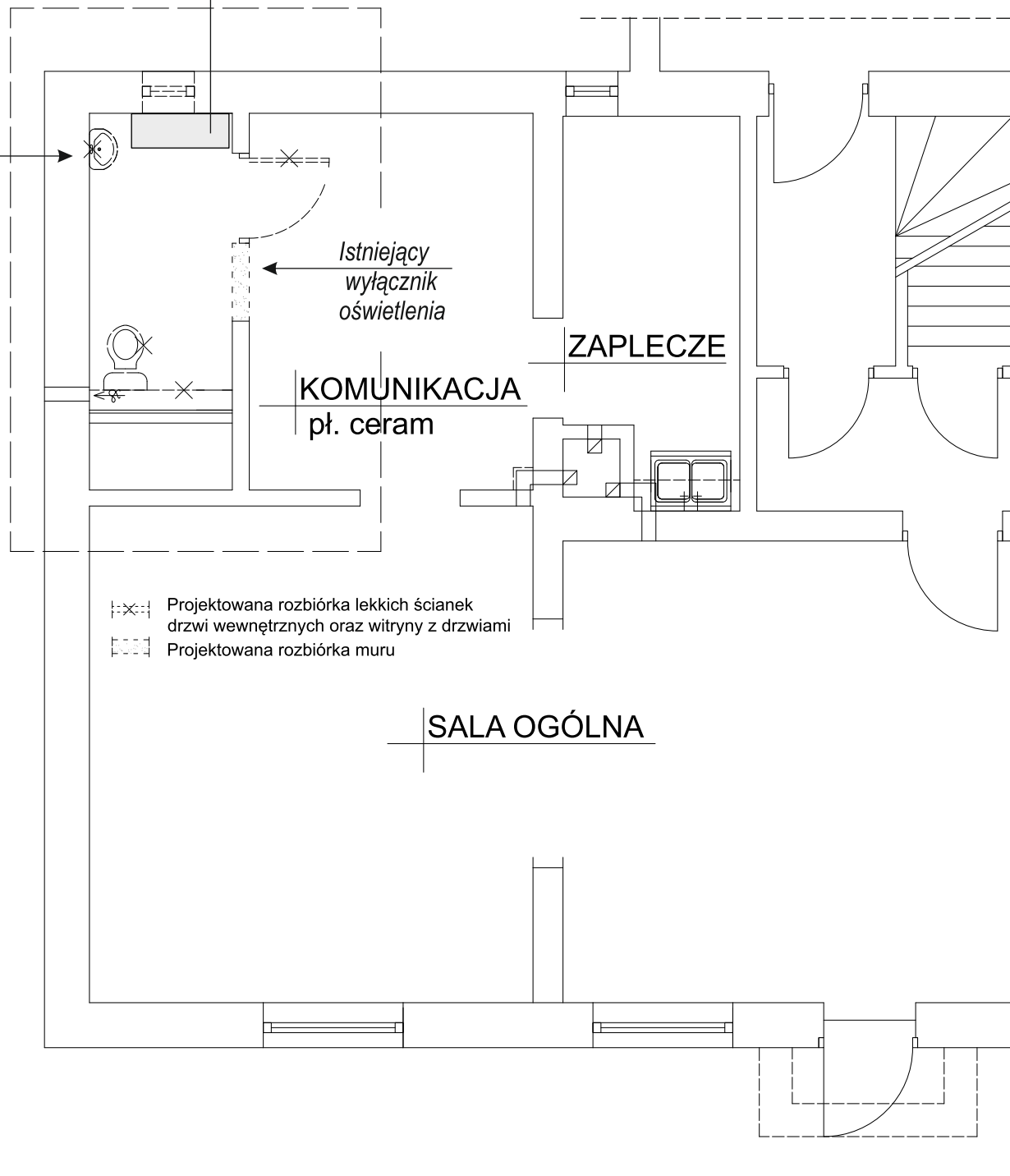


Pomieszczenie toalety . Stan istniejący

TOALETA
4,63m ² PŁ. CERAMICZNE

Istniejący grzejnik elektryczny
II klasy ochronności IP24

Istniejąca puszka
pod tynkowa osadzona
60 cm nad posadzką
pod umywalką - zasilanie
podgrzewacza wody



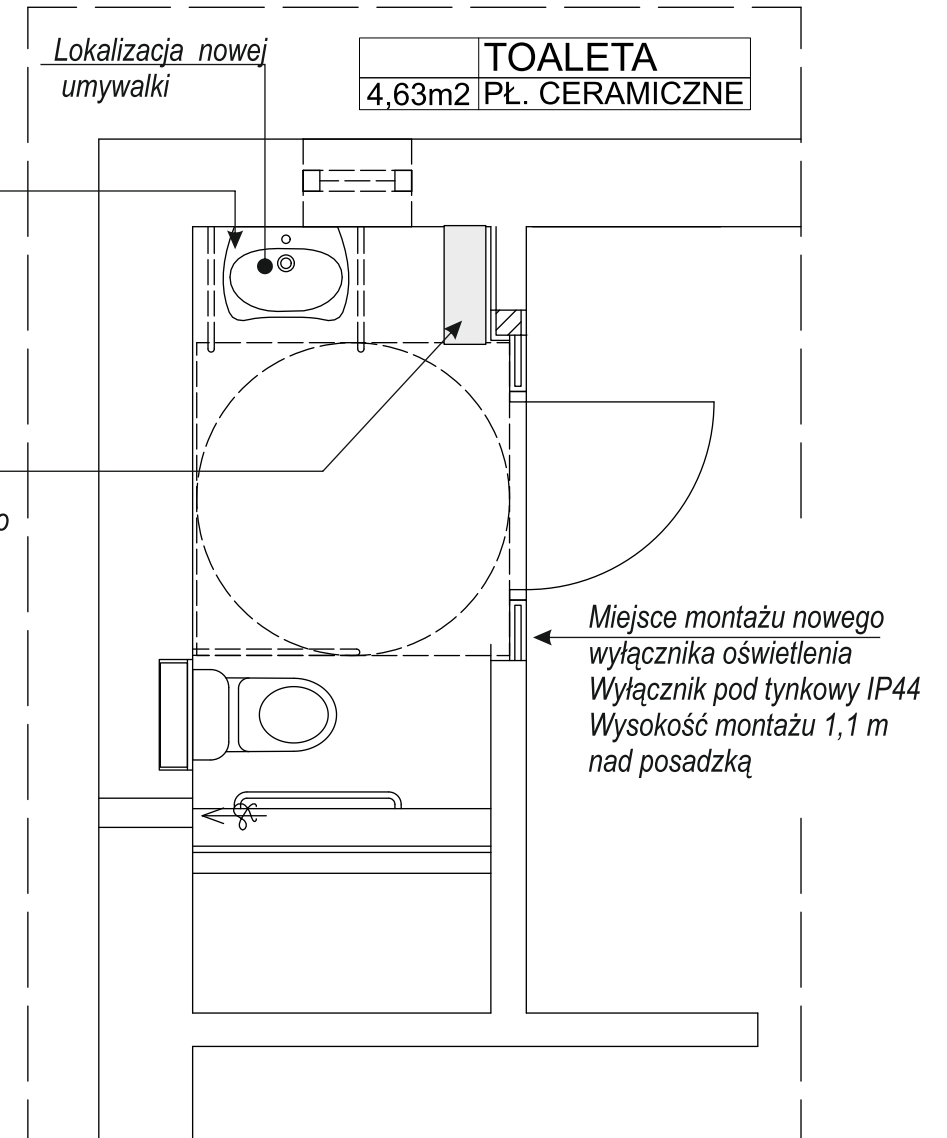
Pomieszczenie toalety . Stan projektowany

Lokalizacja nowej
umywalki

TOALETA
4,63m ² PŁ. CERAMICZNE

Miejsce mocowania nowej
puszki zasilania podgrzewacza
wody , po przeniesieniu go pod
nową umywalkę

Istniejący grzejnik elektryczny
- przeniesiony na ścianę boczną
Wysokości montażu jak poprzednio
Zasilanie z istniejącego obwody



		Pracownia projektowa A.F.PROJEKT 44-100 Gliwice, ul. Świętej Katarzyny 2/5 kom/tel. 604 842 926/ 32 793 03 22 e-mail: afprojekt@vp.pl	
		INWESTOR Zarząd Budynków Miejskich II Towarzystwo Budownictwa Społecznego Sp. z o.o. ul. Warszawska 35 b, 44-100 Gliwice	
OBIEKT Budynek mieszkalno-użytkowy ul. Warmińska 8, 44-102 Gliwice		PROJEKT DOSTOSOWANIE SIEDZIBY RADY DZIELNICY ŻERNIKI DLA OSÓB NIEPEŁNOSPRAWNYCH - PROJEKT PRZEBUDOWY TOALETY	
TEMAT RYSUNKU Zmiana zasilania urządzeń elektrycznych w pomieszczeniu modernizowanej toalety		skala	
PROJEKTOWAŁ mgr inż Piotr Czelný	552/79	11.2023	nr rysunku E1