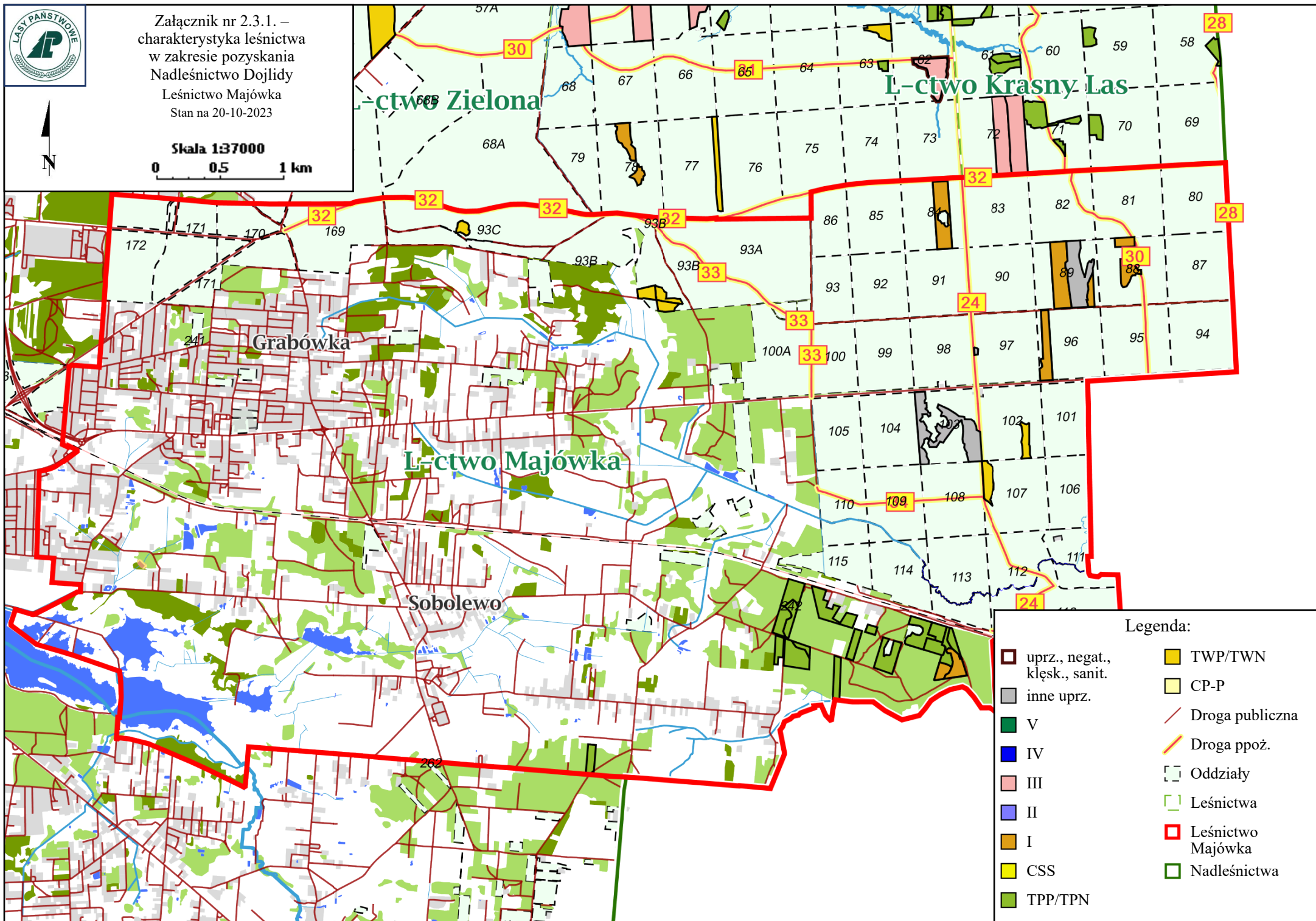


0 0.5 1 km



Charakterystyka leśnictwa w zakresie pozyskania drewna

Leśnictwo Majówka

Udział (m3) drewna iglastego [%]	94	%
Udział (m3) drewna optymalnego do pozyskania w technologii maszynowej [%]	60	%
Udział (m3) rębni pierwszych w cięciach rębnych ogółem [%]	100	%
Udział (m3) drewna pozyskiwanego z pozycji ze współczynnikiem > 1 [%]	18	%
Udział (m3) drewna zerwanego ze współczynnikiem > 1 [%]	24	%
Udział (m3) drewna kłodowanego (WK) iglastego w drewnie W iglastym [%]	43	%
Udział (m3) S2 krótkiego (poniżej 1,5 mb) w S2 [%]	0,0	%